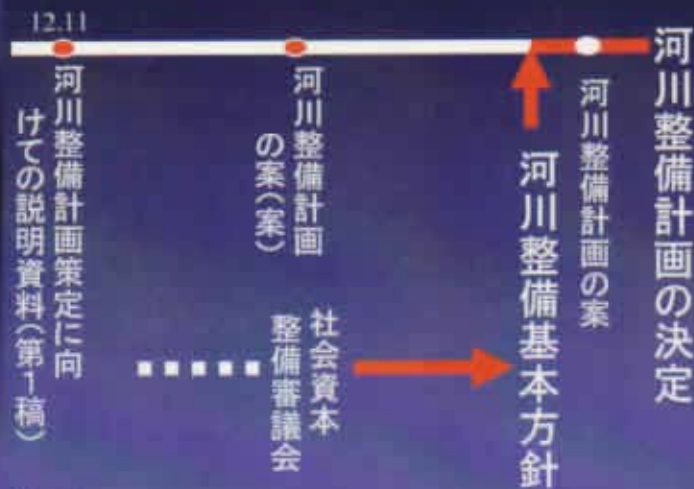


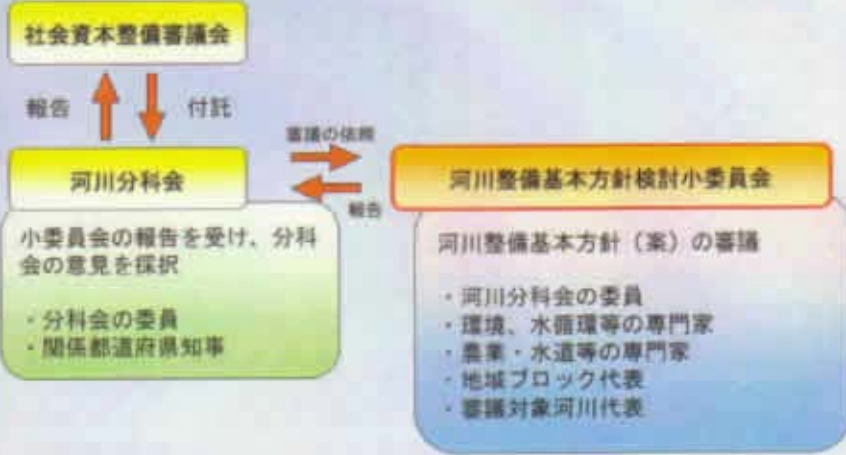
「淀川水系河川整備計画策定 に向けての説明資料(第1稿)」 質問の回答

淀川水系の 河川整備基本方針と河川整備計画



【別添資料. 1】

一級水系河川整備基本方針の審議について



【別添資料. 1】

野洲川の現状の課題



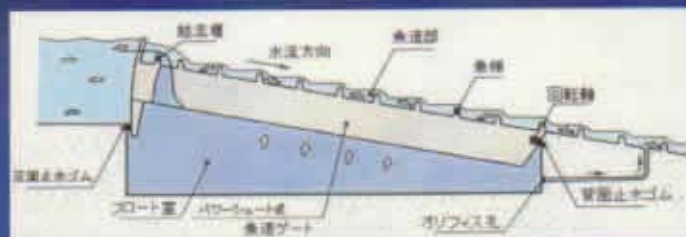
横断方向に連続性が分断されている。

【別添資料. 2】

遡上・降下に配慮した構造改善

目保呂ダムにおける構造改善

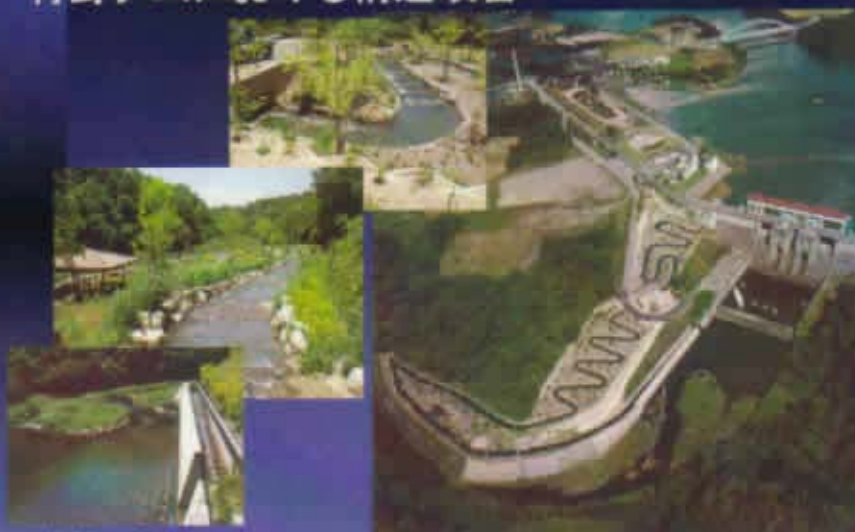
貯水池水位の変動に対し、魚道出口部の水深を一定に保つために、フロート式のパワーシュート式ゲートを持つ階段式魚道を設置。



【別添資料. 3】

遡上・降下に配慮した構造改善

青野ダムにおける構造改善

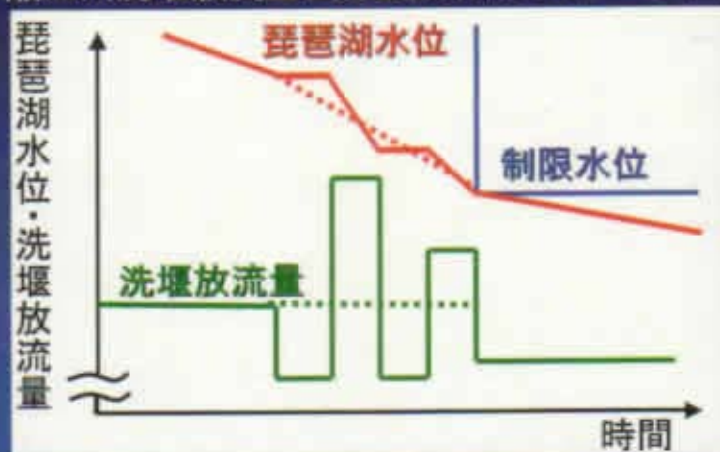


【別添資料. 3】

攪乱機能維持の試験運用の実施

移行期水位変動の試験運用

瀬田川洗堰放流量と琵琶湖水位のイメージ(1)



【別添資料. 4】

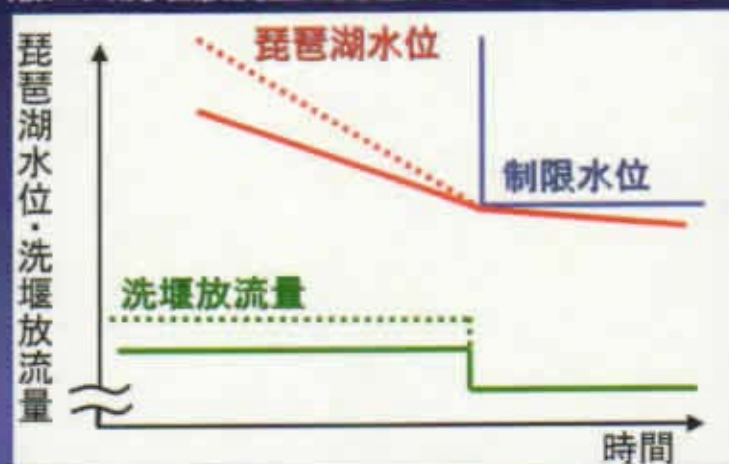
..... 現行操作

— 変更のイメージ

攪乱機能維持の試験運用の実施

移行期水位変動の試験運用

瀬田川洗堰放流量と琵琶湖水位のイメージ(2)



【別添資料. 4】

..... 現行操作

— 変更のイメージ

流水保全水路整備事業



上流に排水地点、下流に多くの取水地点がある。

【別添資料. 5】

流水保全水路整備事業

事業の概念



下水処理場で処理した排水を直接河川へ放流

下水処理場で処理した排水を浄化施設に取り込んだ後に分流し、上水取水地点の下流へ放流

【別添資料. 6】

流水保全水路整備事業

桂川水質経年変化



下水道事業等の進捗により、BODは大幅に改善しています。

【別添資料. 5】

流水保全水路整備事業

H15 調査・モニタリング

～17

京都府域内の概成した施設(水路、浄化施設など)を活用して、水質浄化の効果を調査検討する。

浸透浄化実験調査

・水路の水を高水敷の土壤に浸透させた場合の水の浄化効果と土壤への影響を調査

(BOD、SS、色度、窒素、リン、大腸菌群数等)

水質調査

(BOD、SS、NH₄-N、T-N、T-P、病原性微生物、微量有害物質、内分泌攪乱化学物質等)

H18 調査結果検証

【別添資料. 6】

河川環境のモニタリング

全国で統一的に行うモニタリングの例

「河川水辺の国勢調査」

- ◆ 河川環境保全のための基礎情報を収集・整理
 - ・ 調査箇所: 全国109の一級水系、110の二級水系、93のダム湖
 - ・ 調査項目: 河川調査(河道の瀬と淵の状況等)
生物調査(魚介類、底生動物、植物、鳥類、両生類、爬虫類、哺乳類、陸上昆虫類等)
河川空間利用実態調査
ダム湖利用実態調査

【別添資料. 7】

河川環境のモニタリング

調査頻度: 河川調査

5年に1回

生物調査

5年に1回(ただし、魚介類等の各調査を一斉に同一年にするのではなく、5年間で1巡するよう実施)

利用実態調査

3年に1回



【別添資料. 7】

河川環境のモニタリング

箇所毎の特性に合わせて行うモニタリングの例

「ヨシ原(淀川 鶴殿地区)」

調査項目・頻度

- ◆ 試験施工期間中
 - ・ 切り下げ試験地の植生調査: 年2回
- ◆ 実施後
 - ・ ヨシの高さ・茎径・質に関する
経年変化調査: 年2回
 - ・ 植生分布調査: 年2回
 - ・ 群落組成調査: 年2回

【別添資料. 7】

河川環境のモニタリング

「ヨシ原(淀川 鶴殿地区)における植生調査」



【別添資料. 7】

河川環境のモニタリング

箇所毎の特性に合わせて行うモニタリングの例

「ワンド・たまり(淀川)」

淀川に生息する天然記念物であるイタセンバラを保護するための「イタセンバラ保護増殖事業計画」に基づき、イタセンバラを保護・増殖するため、既設ワンド、新設ワンド等のモニタリングを行う。

● 調査項目・頻度

- 魚介類調査: 生息種と個体数・年2回
- 水質調査: 表層水、底層水・年2回
- 動物プランクトン調査: 魚類餌量の種類、量・年2回

【別添資料. 7】

河川環境のモニタリング

「ワンド・たまり(淀川)」における調査



魚介類調査(二枚貝)

水質・動物プランクトン調査



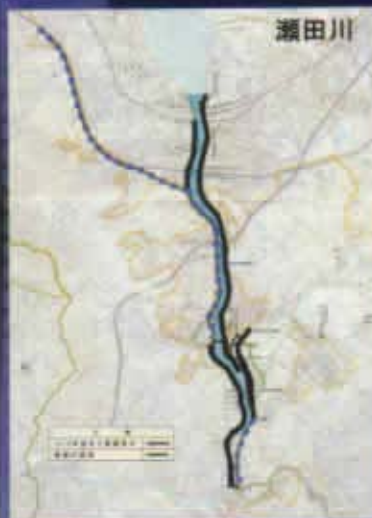
【別添資料. 7】

光ファイバー整備状況 (H15年3月末見込み) 淀川/宇治川/桂川/木津川下流



【別添資料. 8】

光ファイバー整備状況 (H15年3月末見込み) 瀬田川 / 野洲川



凡例

■整備済光ファイバー	——
■未整備光ファイバー

【別添資料. 8】