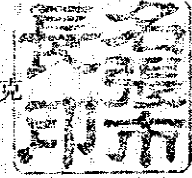


名管建第146号
平成15年1月20日

国土交通省近畿地方整備局
木津川上流工事事務所
事務所長 福田 圭 一 様

名張市長 亀井 利 克



淀川水系河川整備計画策定に向けての説明資料についての意見要望

平素は淀川水系木津川上流域における治水事業の促進につきまして格別のご高配を賜り、厚くお礼申し上げます。

さて、当市の市街地を貫流する名張川の河川改修につきましては、新町・鍛冶町地区は本年度をもって概成していただきましたが、名張川と宇陀川の合流点から下流及び鍛冶町地区から上流の平尾地区までの右岸部等未改修箇所が多数残されているのが現状であり、地域住民は長年にわたり洪水・氾濫による水害の危険にさらされており、

快適なまちづくりを推進する上で、その解消が緊急かつ重要な課題となっており、治水機能の強化を図るための計画的・継続的な河川整備が強く望まれます。

つきましては、平成14年12月26日に貴事務所により説明をいただきました「淀川水系河川整備計画策定に向けての説明資料」について「4章 河川整備の方針」に関し、下記のとおり意見要望を申し上げます。

記

4.3.1 洪水

(1) 破堤による被害の回避・軽減

1) 情報の提供、伝達システムの整備等

意見要望…洪水等の災害時に名張市に設置する災害対策本部において迅速かつ確な対応が可能となるよう、リアルタイムに災害情報や状況が把握できる情報設備が必要である。

このため、現在木津川上流工事事務所において整備されている光ファイバーによる情報設備を災害対策本部を設置する市庁舎まで延長していただきたい。

また、洪水時における水防活動の拠点となる名張川防災ステーションについては平成14年度から整備が進められているが、計画どおり整備完成されたい。

2) 被害ポテンシャル低減対策

意見要望…上流域の無堤部の築堤を行わないというのは、下流のために上流の無堤部を自然の遊水池として利用し、上流域の浸水による水害を誘導することで、下流域の被害を最小限に押さえるための手段であり、到底容認できるものではない。

また、応急的な堤防強化に係る木津川上流における延長約25kmの施工範囲及び整備時期等について明確にされるとともに、上下流の均衡ある整備を実施されたい。

(堤防強化の重要具体箇所…宇陀川における赤目町相楽地内から中村地内における区

間及び名張川における鍛冶町地区から上流沖津藻大橋までの右岸)

さらに、名張川防災ステーションの整備される蔵持町里地区においては、直轄河川名張川から県管理河川シャックリ川に水流が逆流し、地域が冠水する恐れがあるため樋門の設置を実施されたい。

(2) 浸水被害の軽減

3) 無堤地区等の浸水被害の軽減

意見要望…無堤地区については原則として築堤による整備による治水機能の強化をお願いしたい。(重要具体箇所としては、名張川における字陀川との合流点下流にあたる左岸黒田地区、右岸南町から、名張川防災ステーション整備の対岸地区にある左岸大屋戸・松原町・夏秋地区、右岸蔵持地区までの区間の無堤部)

また、狭窄部の開削については、下流の洪水対策として岩倉峡の開削を行わないのであれば、上野遊水池の整備だけでは上野地域の治水対策は成り立たないため、従来どおり川上ダム建設とのセットにより治水対策を図るよう要望する。

4. 5. 2 河川敷

(1) 利用

意見要望…本市の市街地を縦貫する名張川には比奈知ダムの建設に伴って整備された親水公園が上流部にあるが、市街地においては地域住民が普段の生活の中で接することのできる河川公園等の水辺空間が整備されていない状況である。

現在、本市では各地区において主体的な「まちづくり」の取り組みが行われており、「まちづくり」を進める上で河川敷を活用した整備(河川公園や多目的広場等)への期待が高まっている。

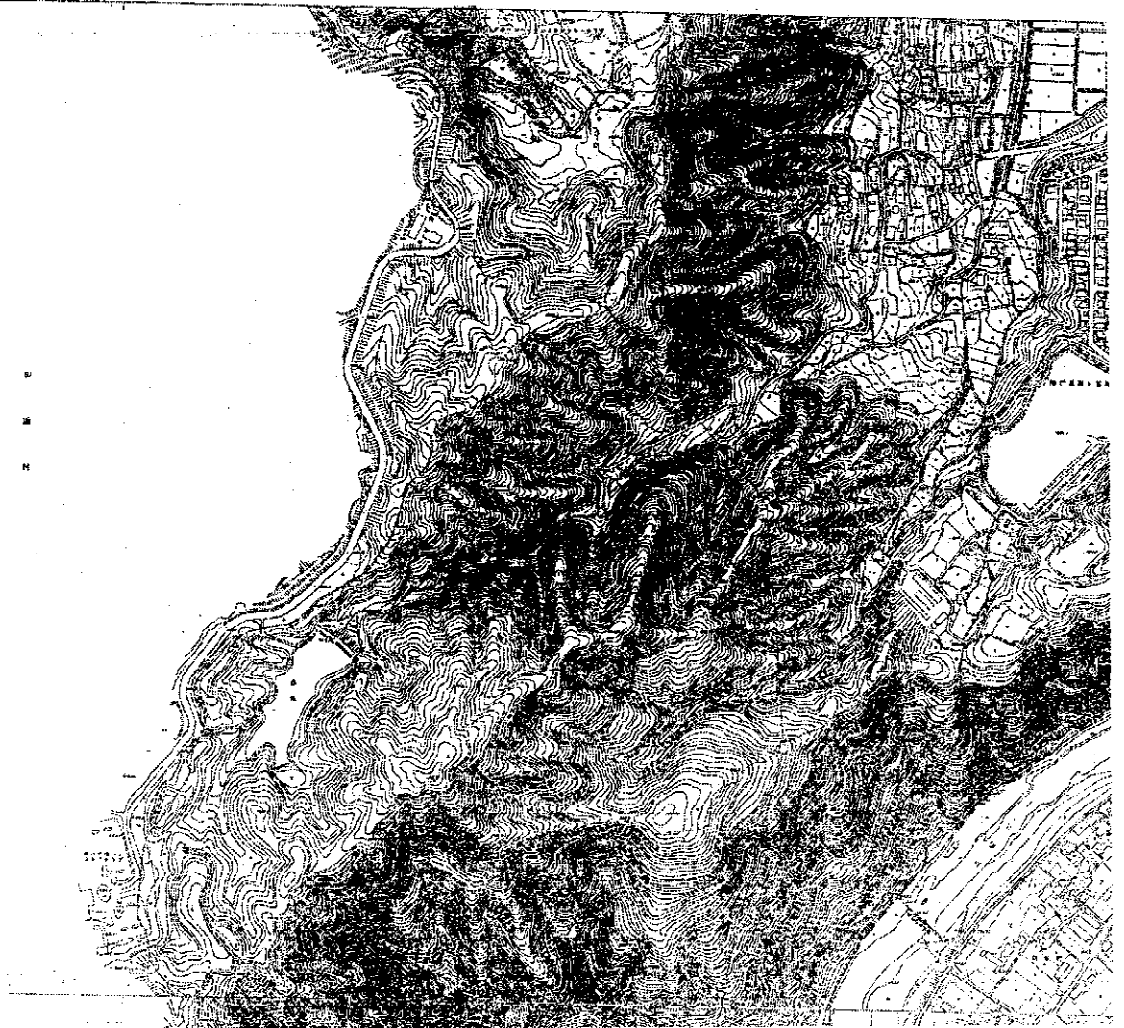
このため自然の残っている地域において自然と共存し、自然と調和のとれた河川敷の活用整備を積極的に実施されたい。(重点具体箇所としては、大屋戸・松原町・夏秋地区の名張川河床掘削を実施する箇所について、地域から多目的広場の整備要望がなされている)

4. 6. 2 既設ダム

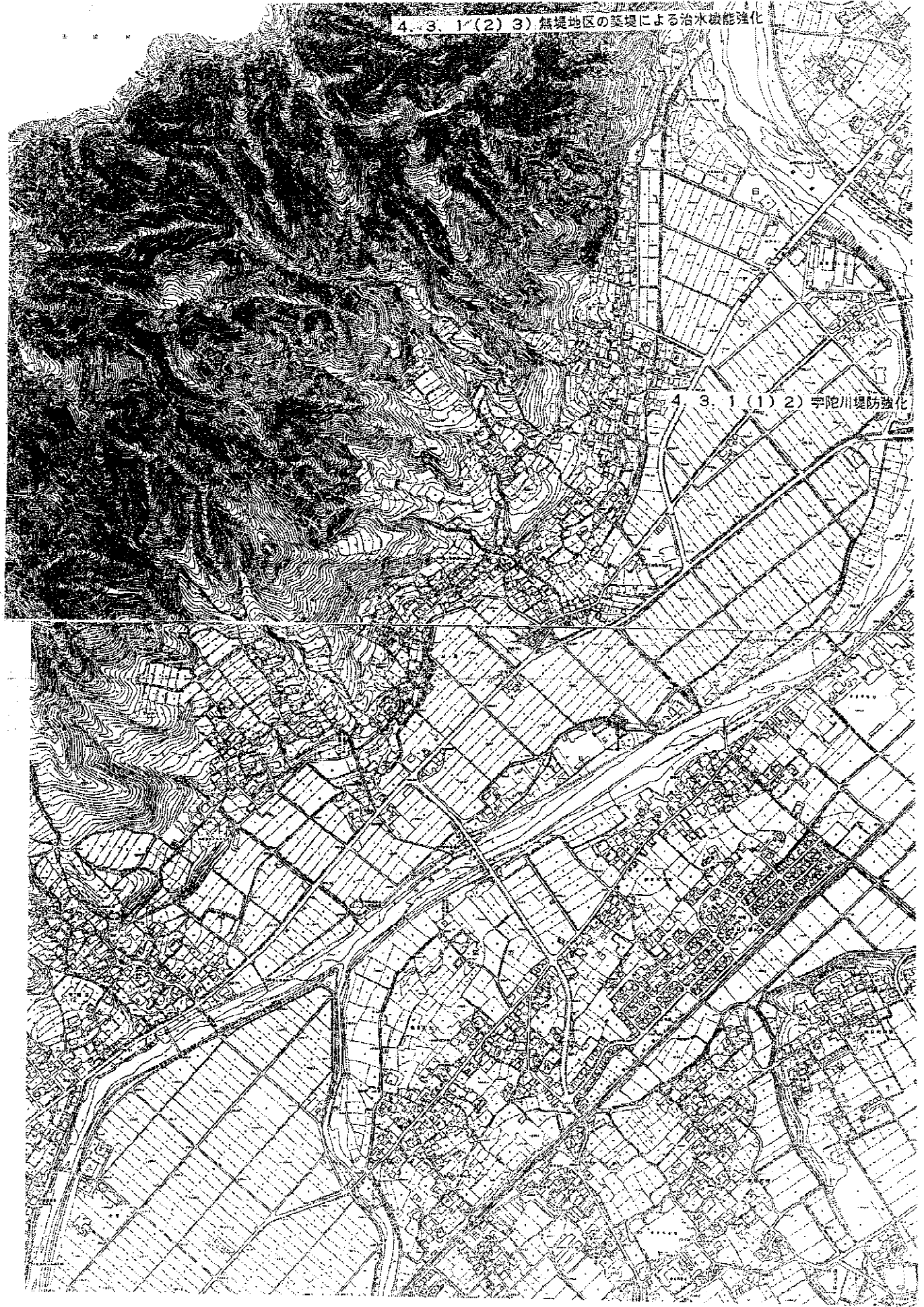
意見要望…ダム湖の水質保全、水質改善対策については、計画に基づき早期に実施されたい。

特に青蓮寺ダム湖ではダム湖の富栄養化により水質悪化が顕著になってきており、毎年アオコや赤潮が発生して下流域で取水する上水道への悪影響が懸念されるため抜本的な改善対策を実施されたい。

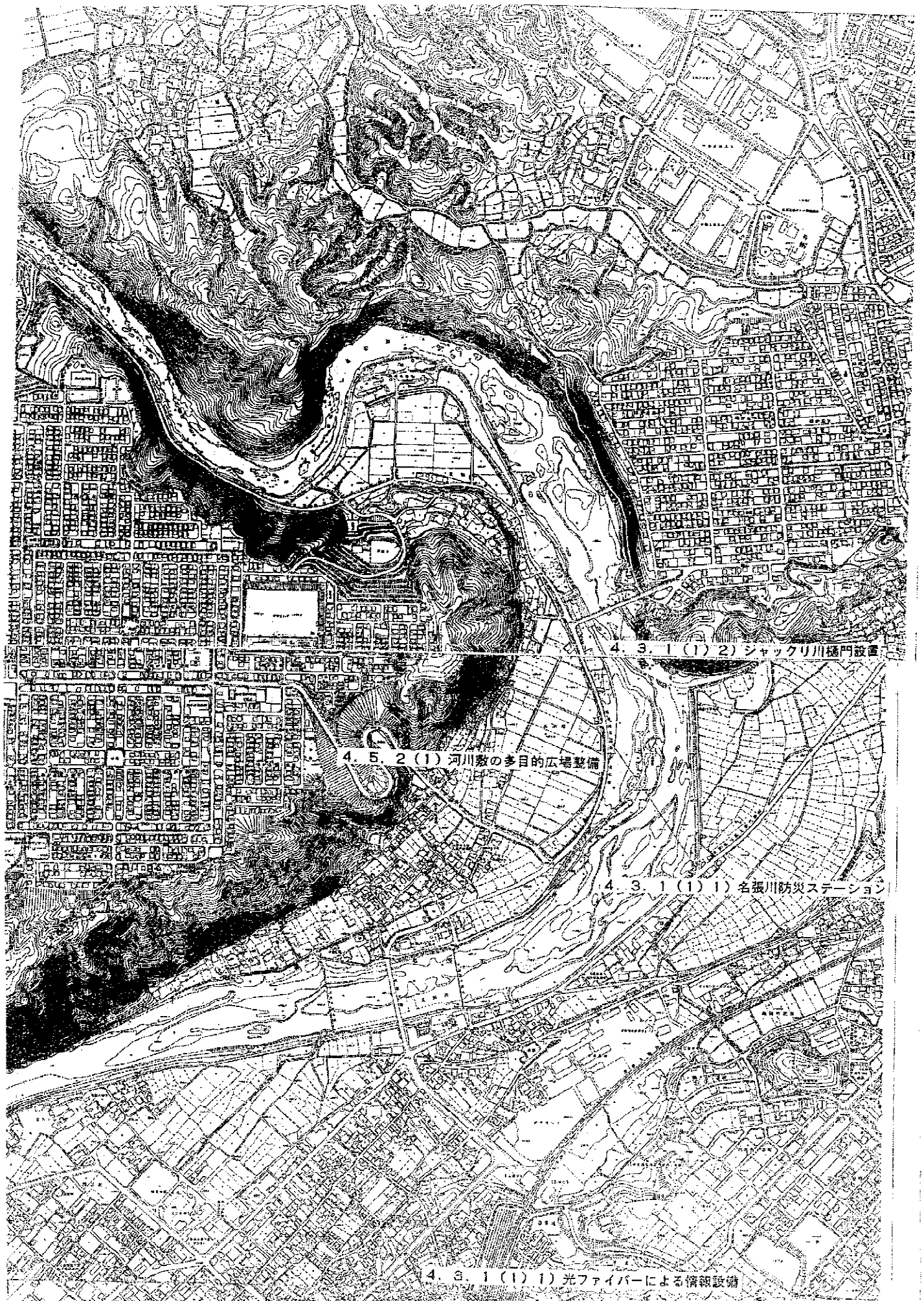
意見要望位置図



4. 3. 1(2) 3) 無堤地区の築堤による治水機能強化



4. 3. 1(1) 2) 宇陀川堤防強化

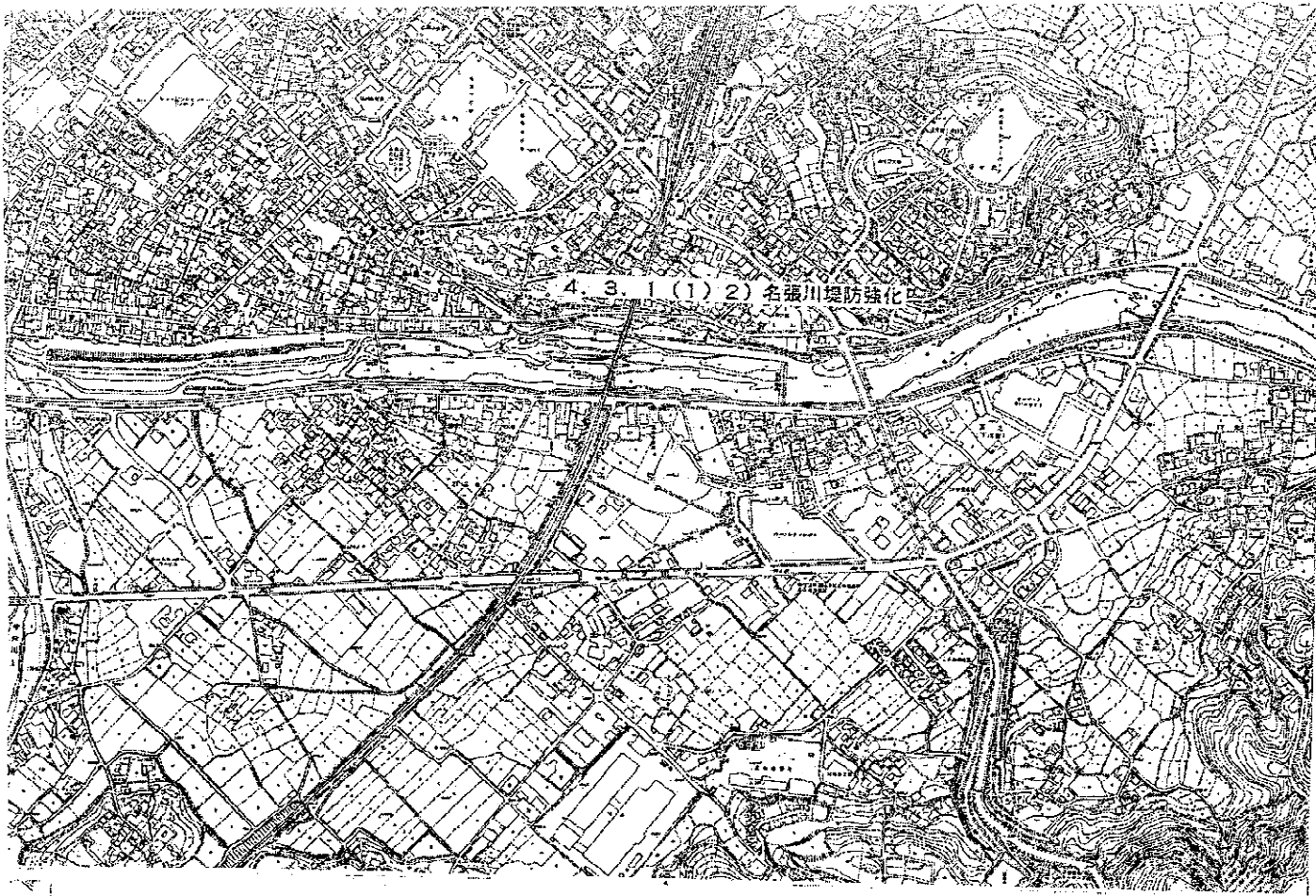


4. 3. 1 (1) 2) シャックリ川樋門設置

4. 5. 2 (1) 河川敷の多目的広場整備

4. 3. 1 (1) 1) 名張川防災ステーション

4. 3. 1 (1) 1) 光ファイバーによる情報設備



4. 3. 1 (1) 2 名張川堤防強化

4. 6. 2 育蓮寺ダム湖の水質改善

