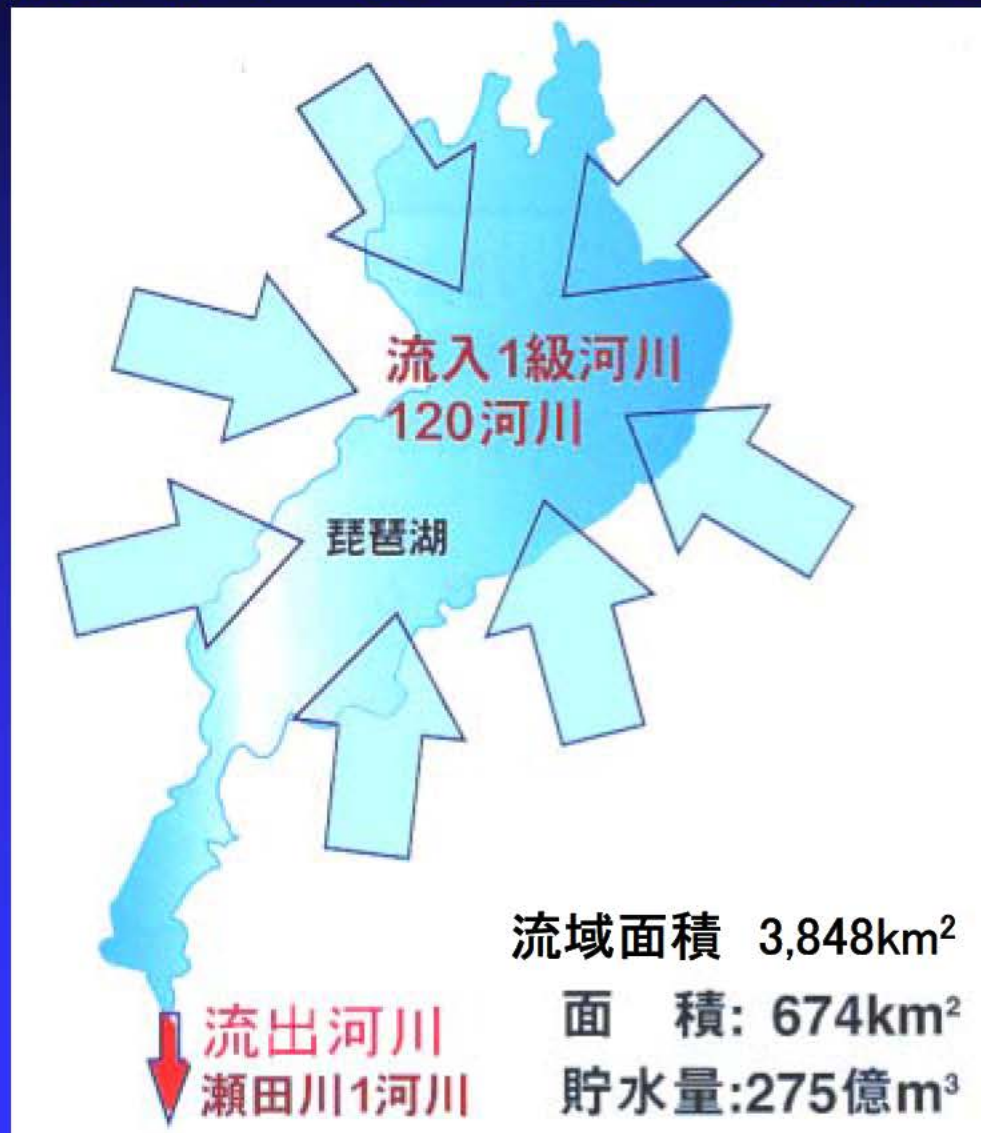


天ヶ瀬ダム再開発計画の 見直し案説明資料

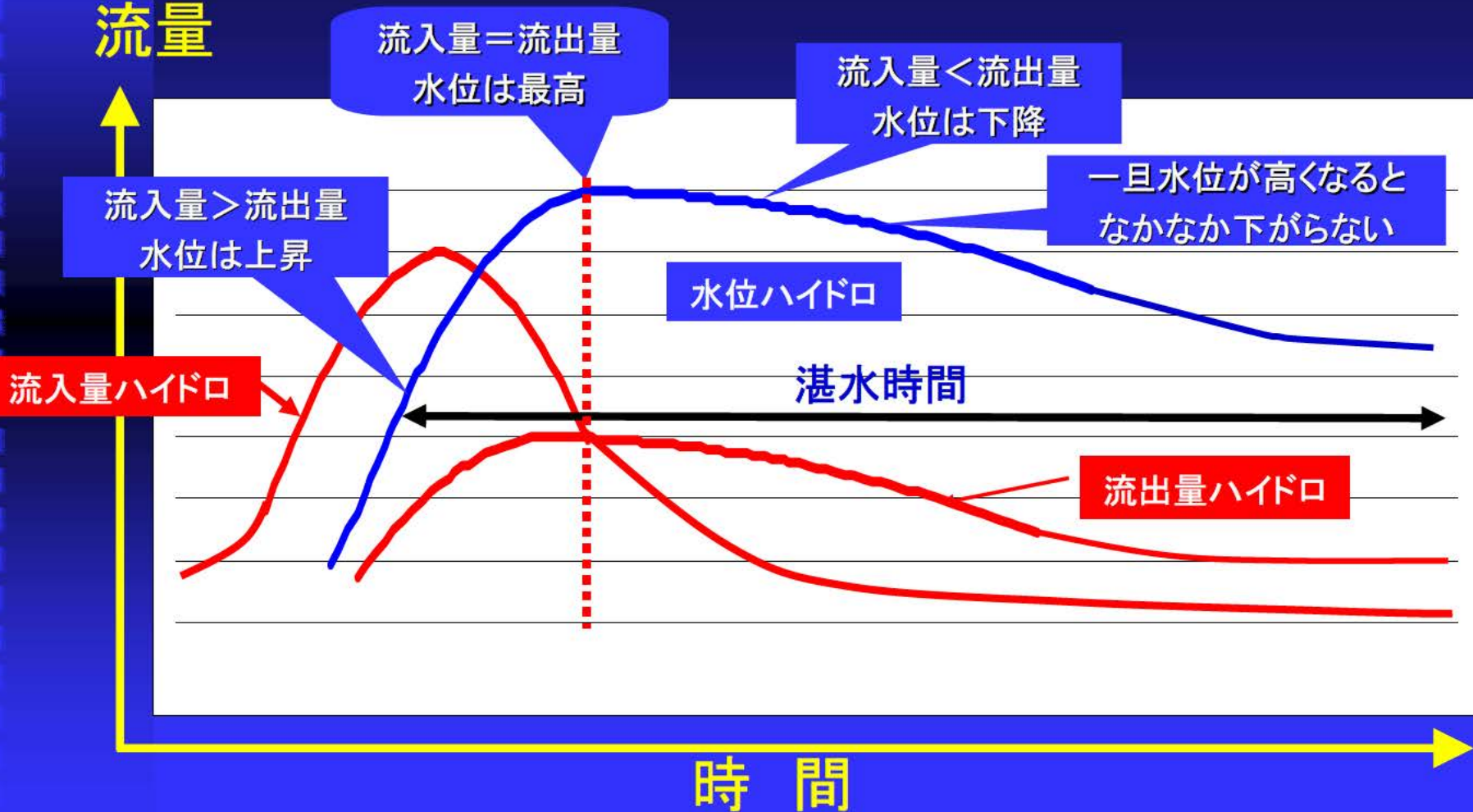
平成15年4月21日
近畿地方整備局

琵琶湖治水における地勢的特徴



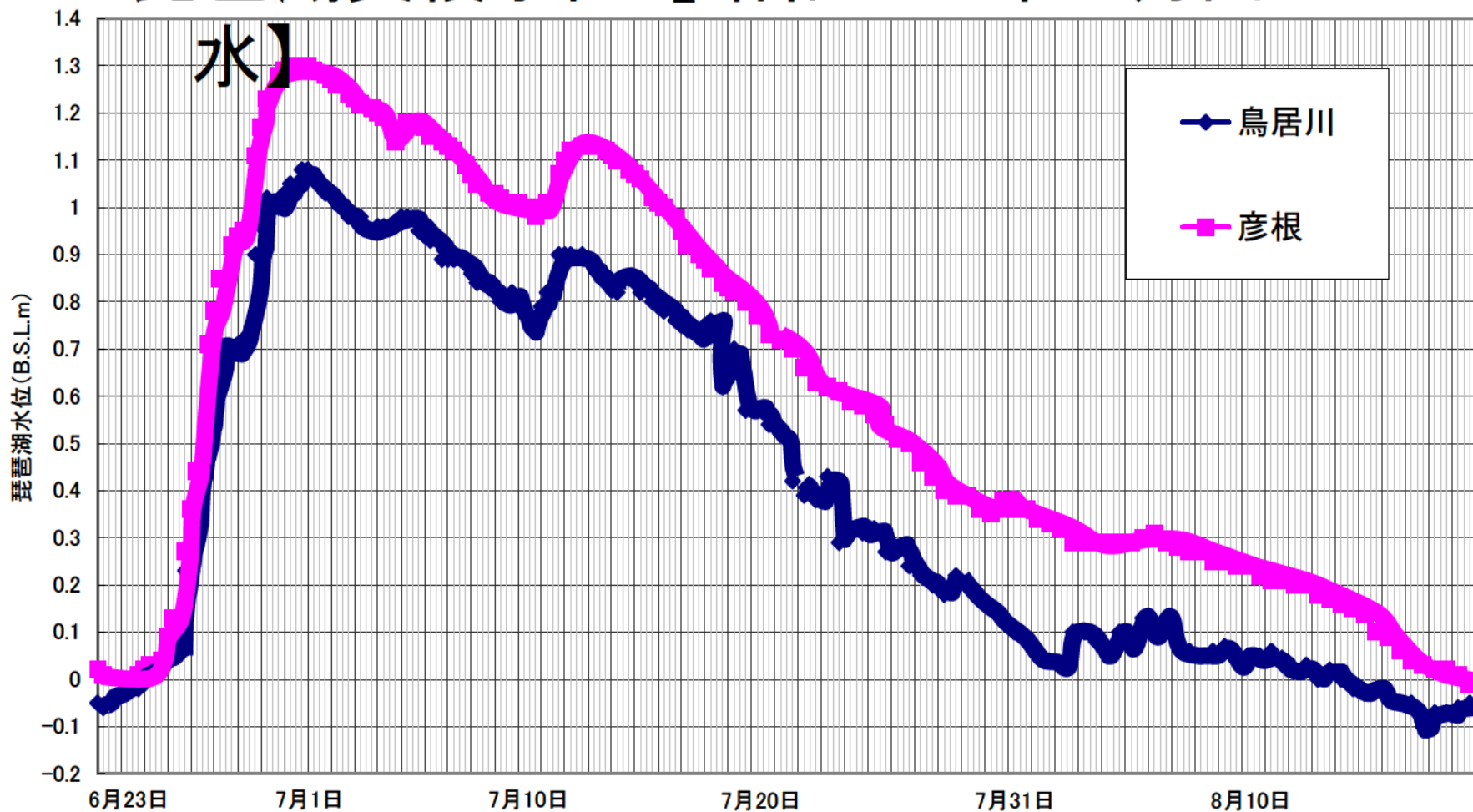
琵琶湖洪水の特徴

水位
流量



琵琶湖実績水位(鳥居川・彦根)

琵琶湖実績水位【昭和36年6月出



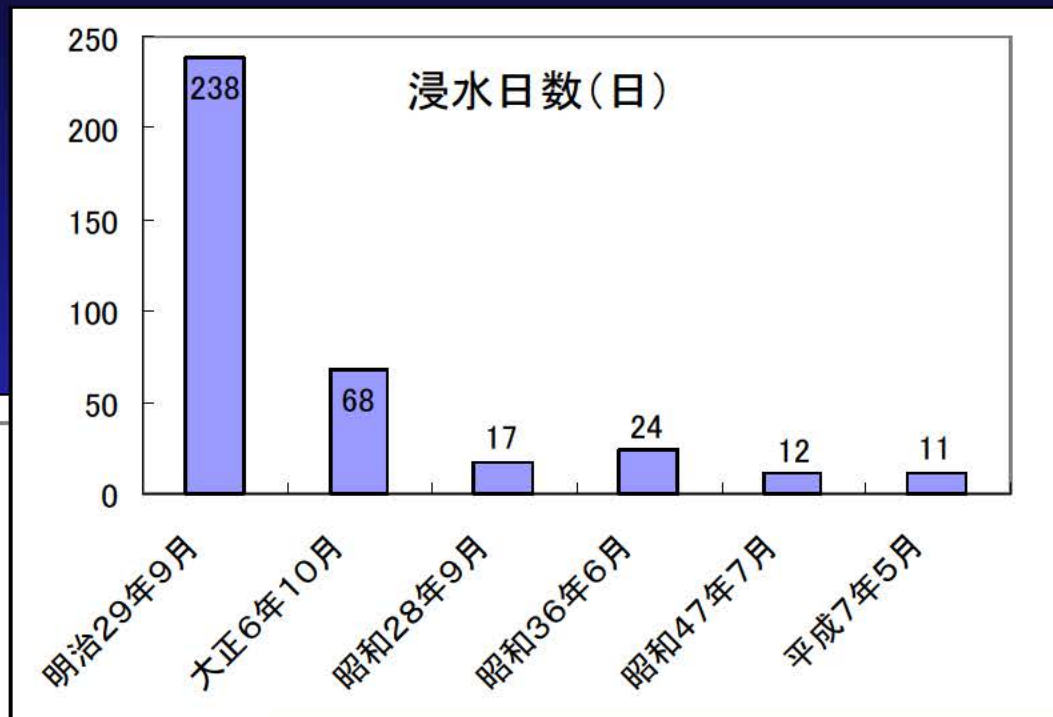
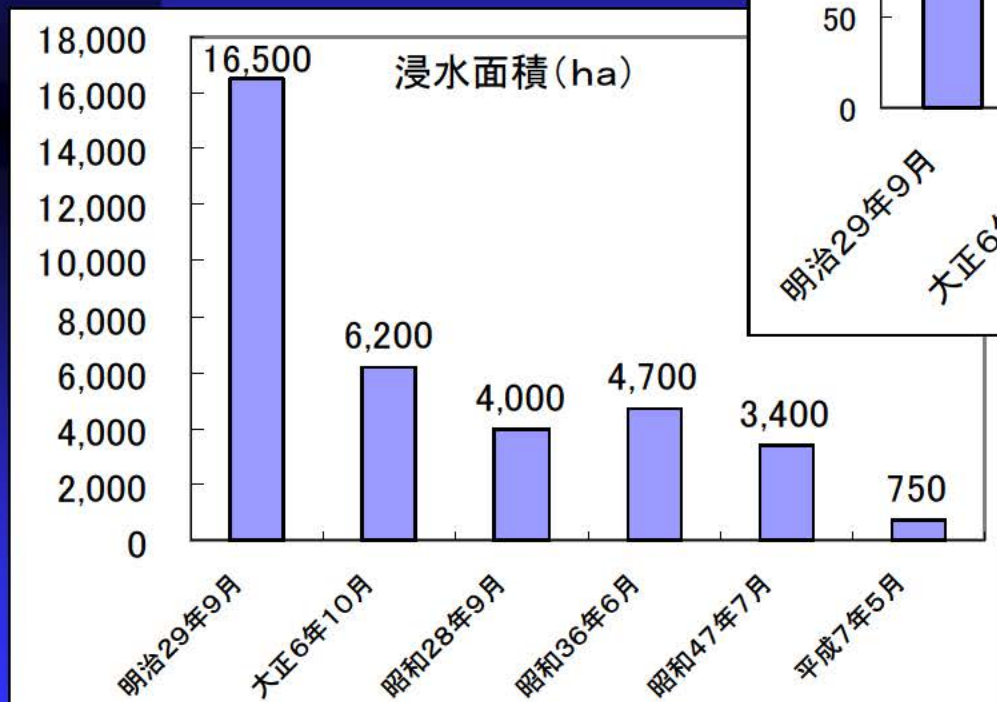
琵琶湖沿岸の浸水被害の実態

洪水生起 年月	総雨量 (mm)	降雨日数 (日)	実績ピーク水位		浸水時間 (日)	浸水面積 (ha)
			鳥居川	彦根		
M29.9月	約1,000	10	3.76	—	238	約16,500
T6.10月	約240	3	1.43	1.32	68	約6,200
S28.9月	約180	3	1.00	1.18	17	約4,000
S36.6月	約370	6	1.10	1.30	24	約4,700
S47.7月	約250	5	0.92	1.26	12	約3,400
H7.5月	約280	7	0.80	0.93	11	約750

※平成7年5月洪水の彦根水位は、琵琶湖平均水位

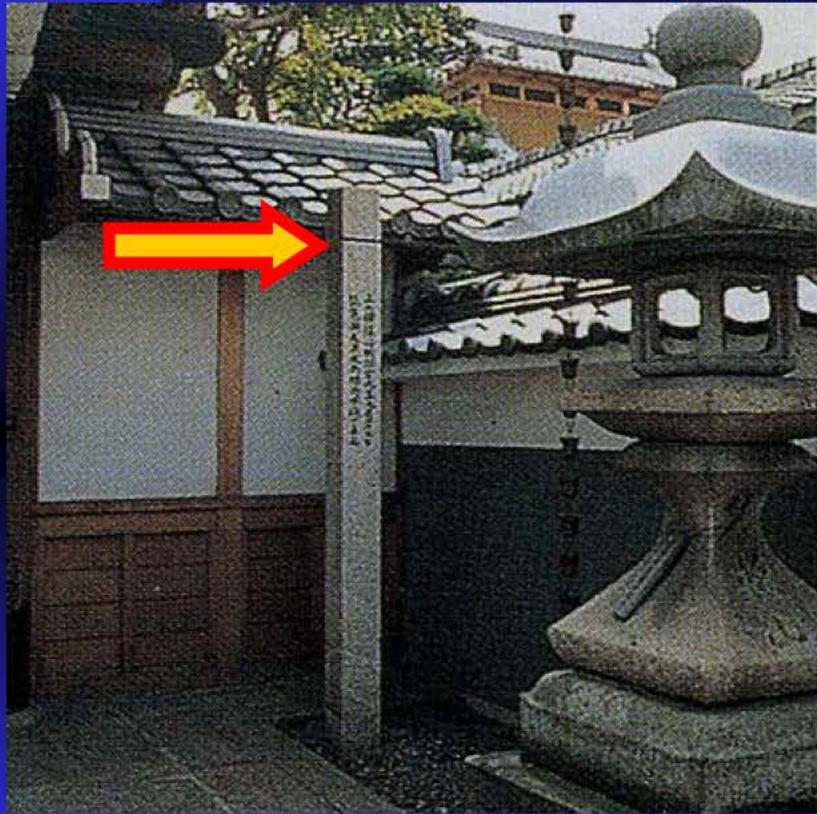
※平成4年4月に鳥居川及び彦根水観測所の零点高を変更
鳥居川 +0.095m、彦根 +0.166m

琵琶湖沿岸の浸水被害の実態

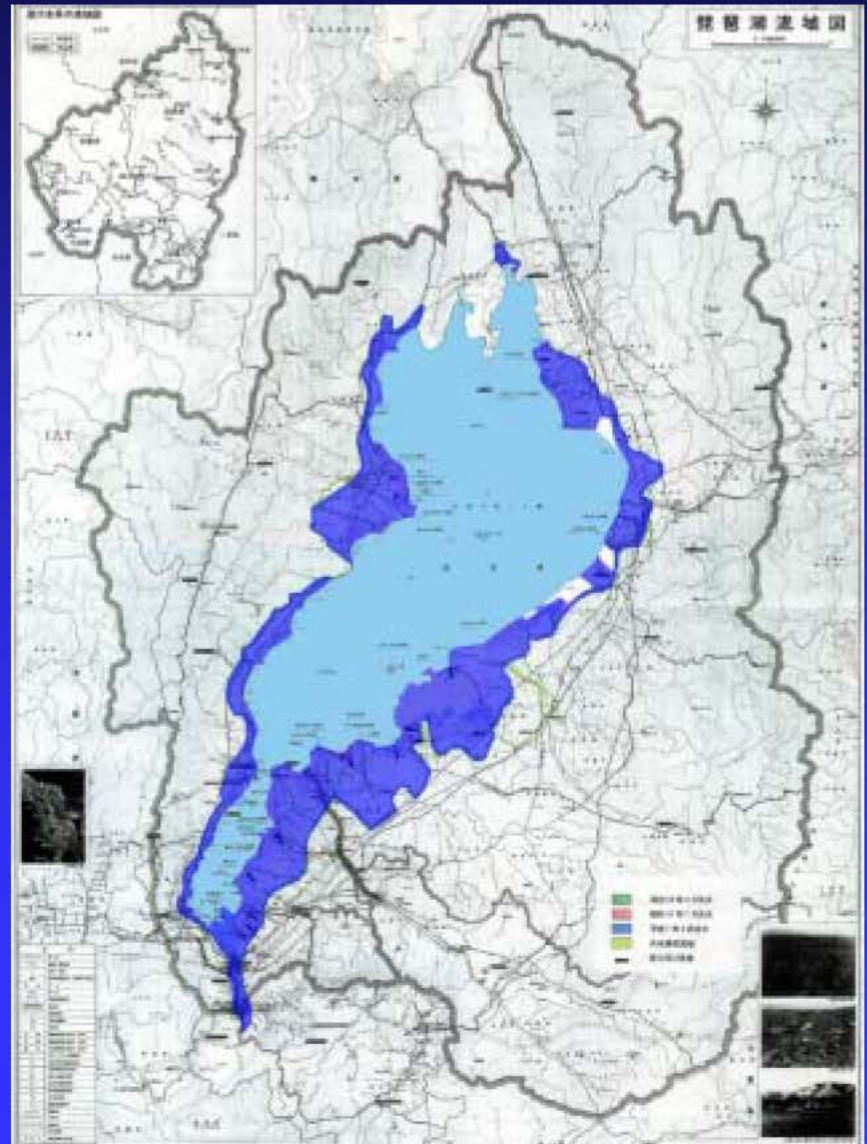


浸水被害の状況 (明治29年9月洪水)

浸水範囲



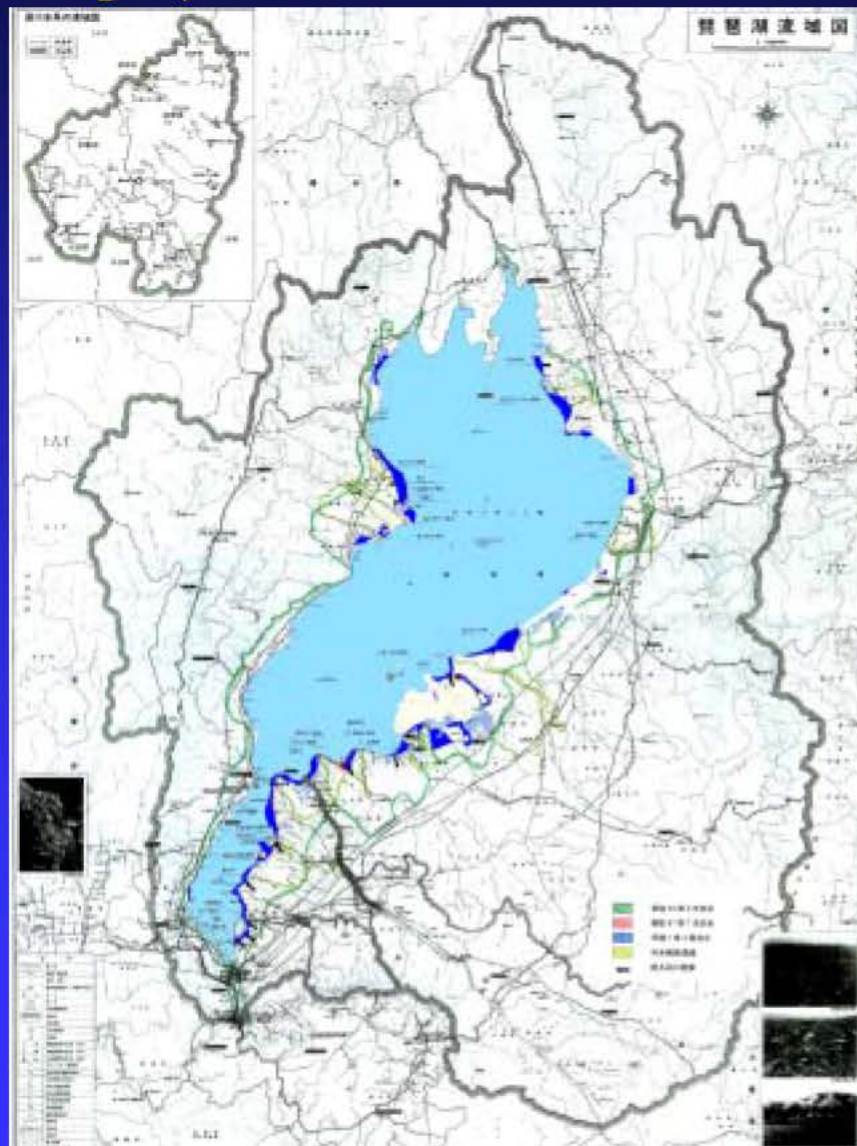
大津市瀬田、西光寺の石標に残る洪水跡



琵琶湖水位+3.76m
(鳥居川水位)

浸水被害の状況 (昭和47年7月洪水)

浸水範囲



琵琶湖水位+0.94m
(鳥居川水位)

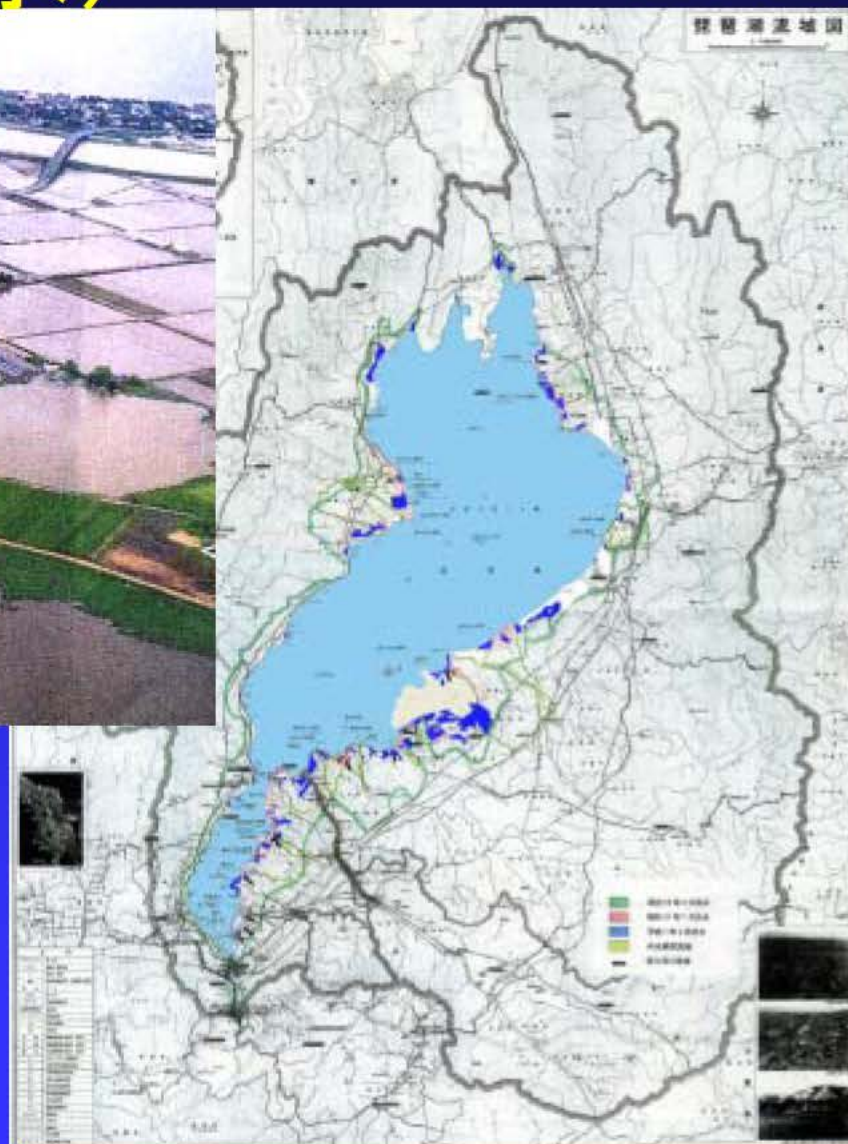
浸水被害の状況 (平成7年5月洪水)

浸水範囲



能登川町 大同川排水機場周辺

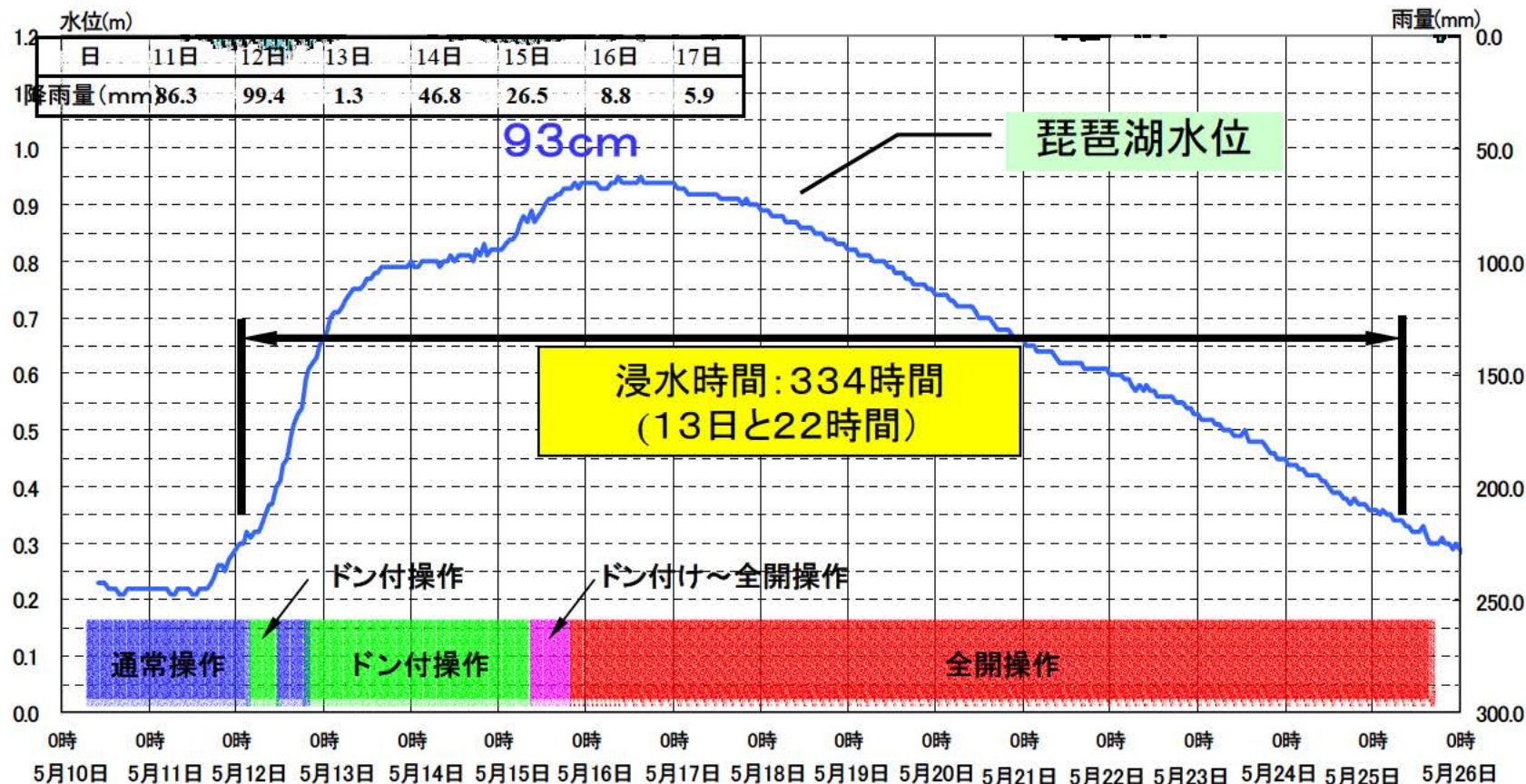
琵琶湖水位+0.93m
(5地点平均)



琵琶湖沿岸の浸水被害の実態

◆平成7年5月の浸水の被害

琵琶湖洪水状況（平成7年5月）



	琵琶湖水位	最大浸水可能面積
平成7年5月洪水 被害状況	+93cm	750ha

凡 例

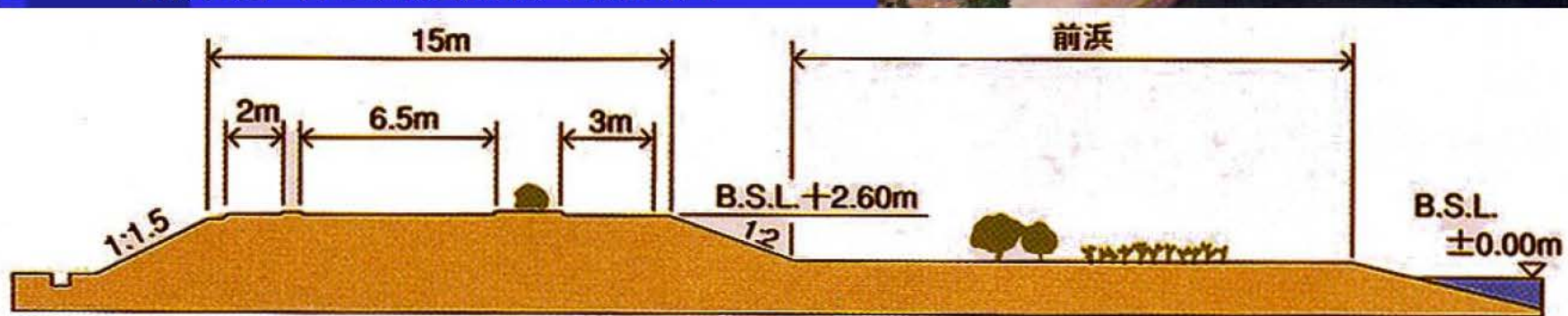
グラフ内の浸水時間は、琵琶湖水位が30cm以上だった時間を計上。降雨量は午前9時から翌朝9時までの降雨量を表す。

湖岸堤・ 管理用通路

安曇川地区 湖岸堤



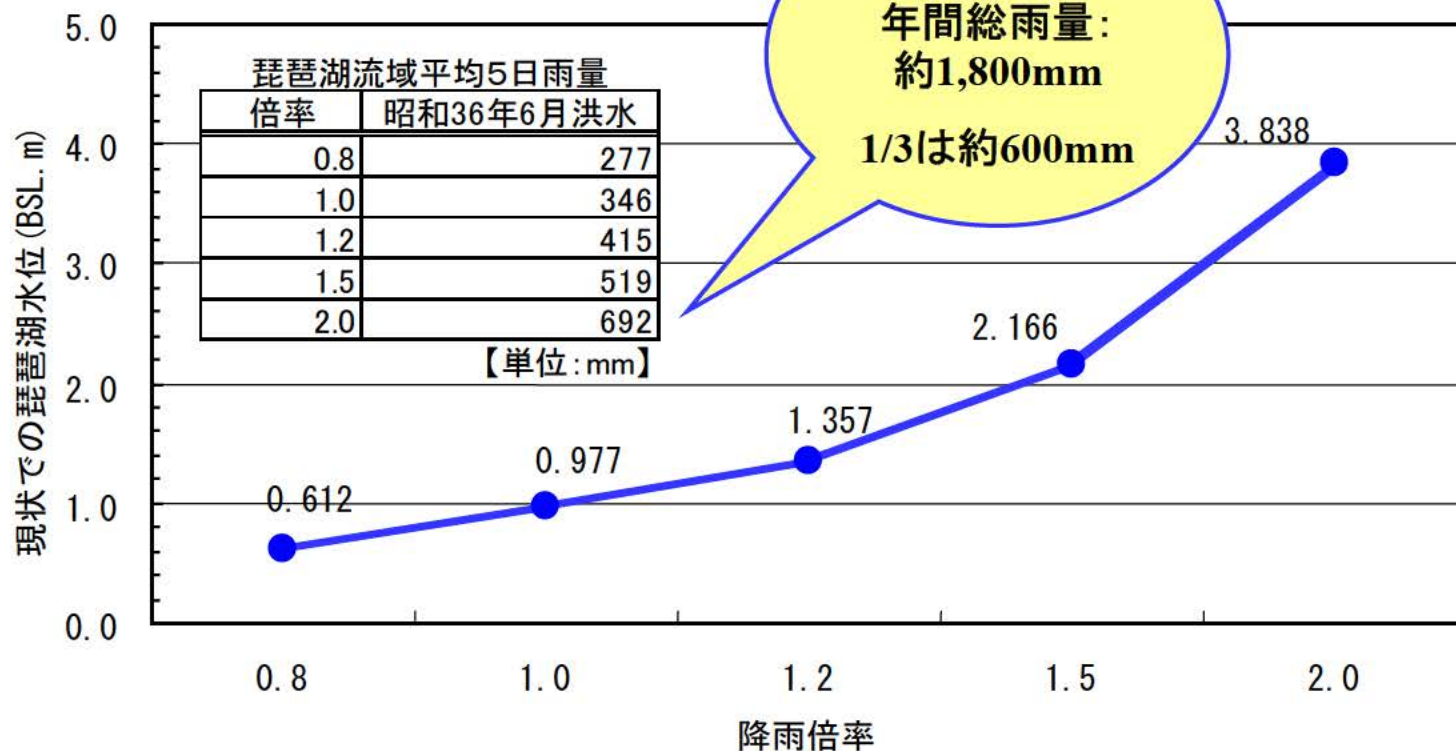
湖岸堤・管理用道路標準断面図



大きな降雨があった場合に 想定される被害

◆S36. 6月降雨によるシミュレーション

琵琶湖のピーク水位



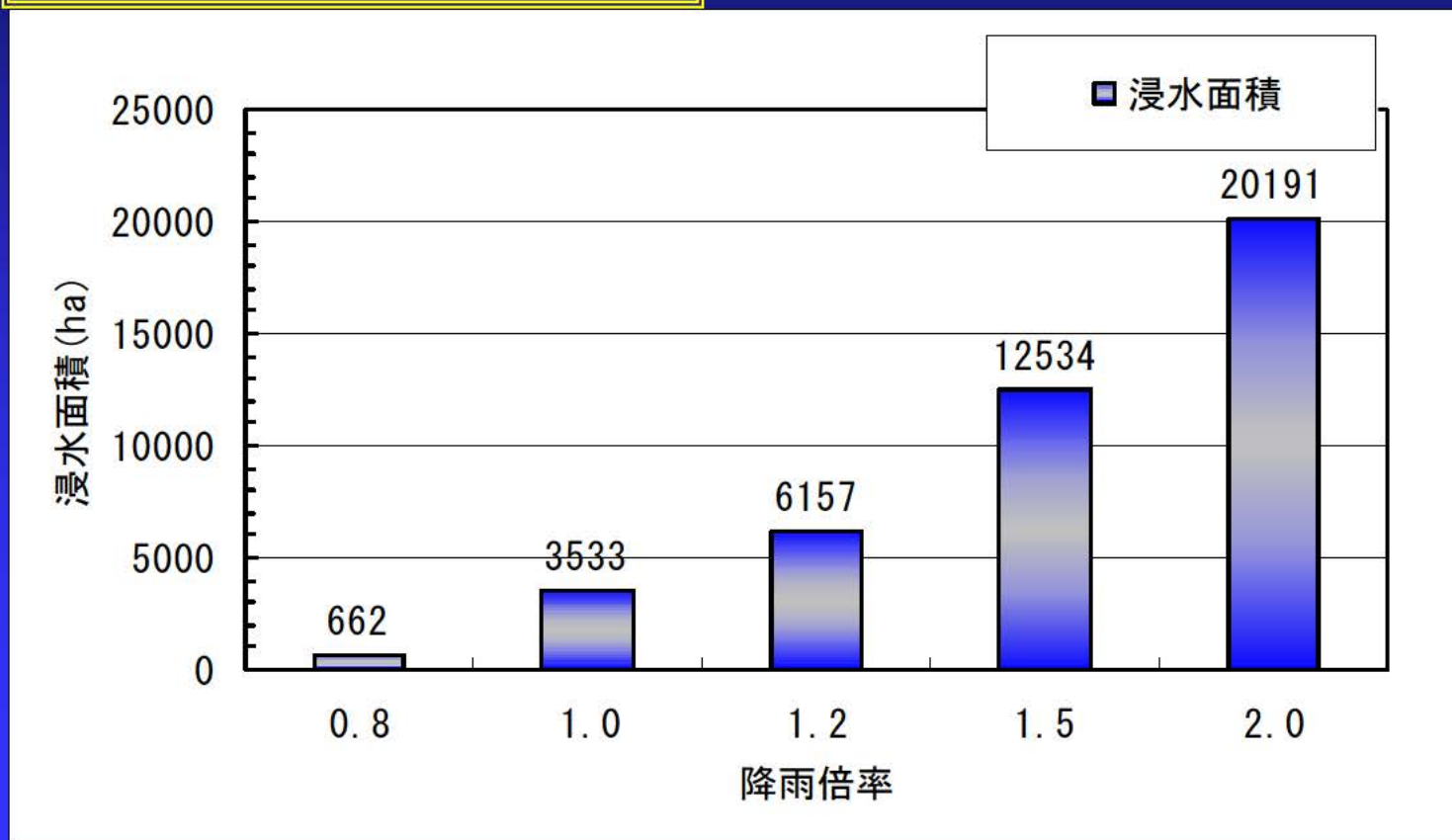
(現況＝宇治川塔の島現況＋天ヶ瀬ダム現況＋瀬田川現況)

大きな降雨があった場合に

想定される被害

◆S36. 6月降雨によるシミュレーション

琵琶湖沿岸の浸水面積



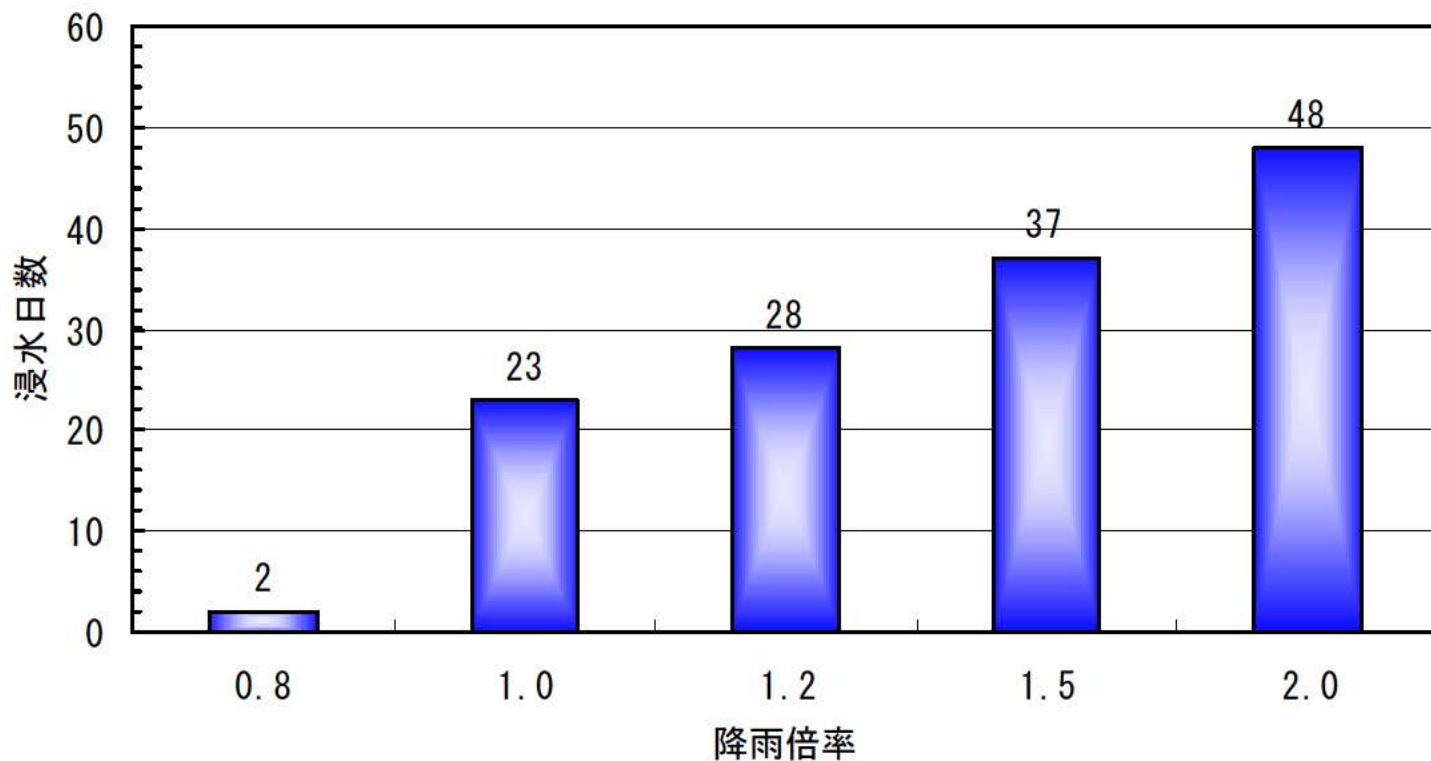
(現況＝宇治川塔の島現況＋天ヶ瀬ダム現況＋瀬田川現況)

大きな降雨があった場合に

想定される被害

◆S36. 6月降雨によるシミュレーション

琵琶湖沿岸の浸水日数



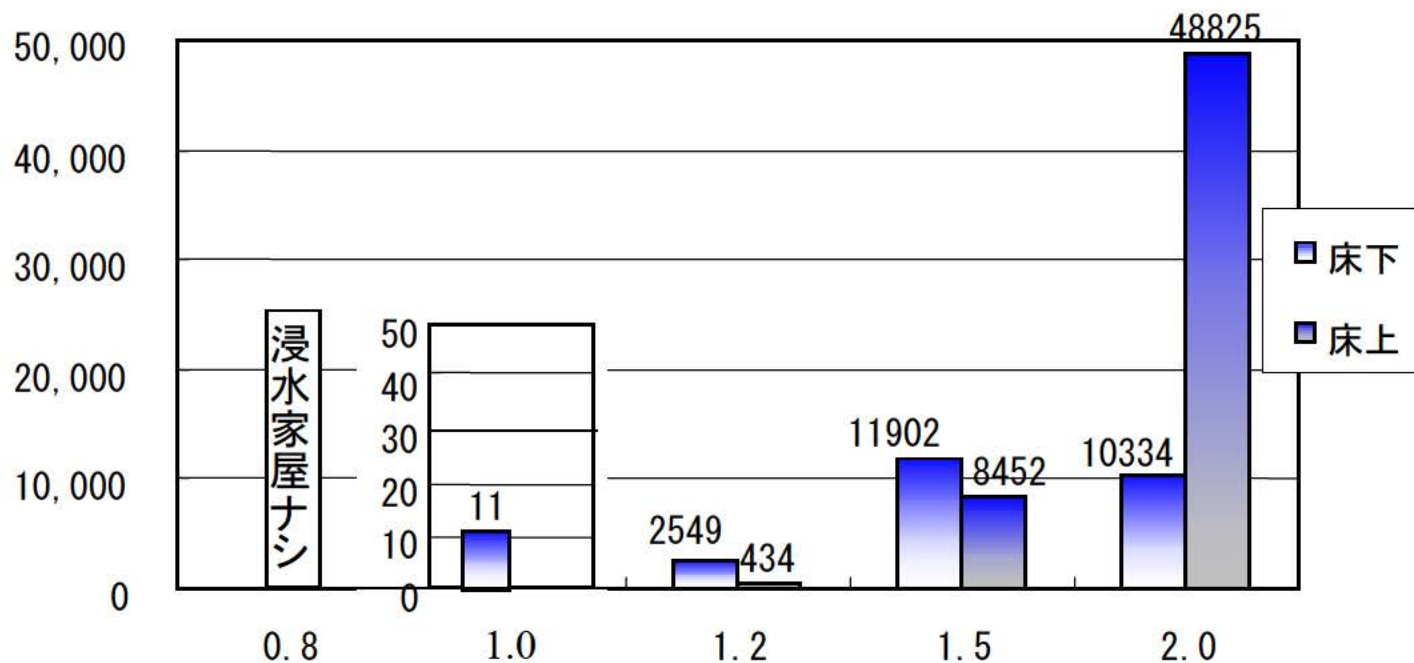
(現況＝宇治川塔の島現況＋天ヶ瀬ダム現況＋瀬田川現況)

大きな降雨があった場合に

想定される被害

◆S36. 6月降雨によるシミュレーション

現状の資産分布から見た洪水毎の浸水家屋



(現況＝宇治川塔の島現況＋天ヶ瀬ダム現況＋瀬田川現況)