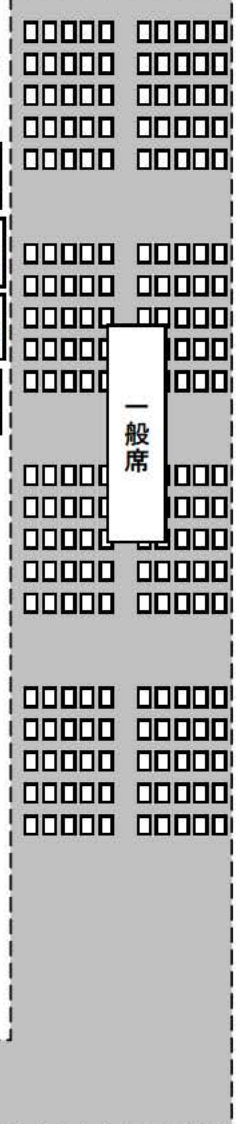
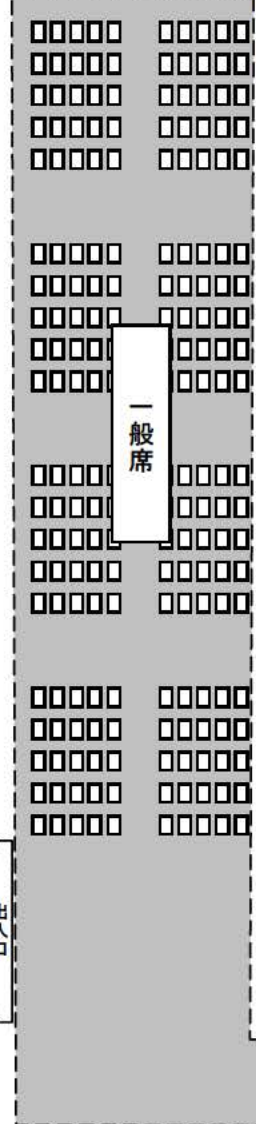
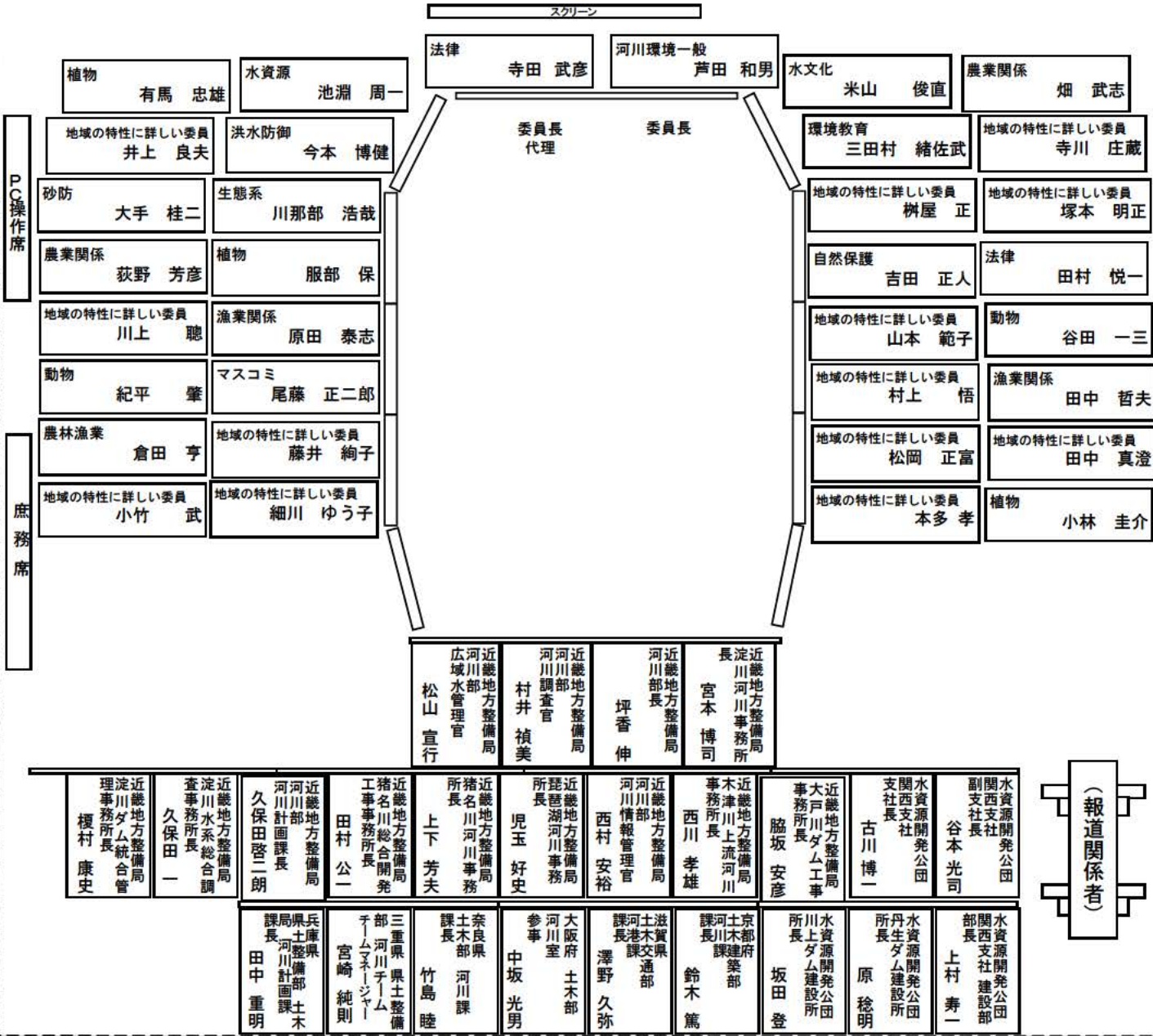


淀川水系流域委員会 第24回委員会(9/5) 座席表

スクリーン



出入口

淀川水系流域委員会 第24回委員会 委員リスト

2003.9.4現在

(五十音順、敬称略)

No.	氏名	対象分野	所 属 等	兼任状況	備考
1	芦田 和男 (委員長)	河川環境一般	京都大学 名誉教授 財団法人 河川環境管理財団 研究顧問	治水部会	
2	有馬 忠雄	植物	大阪府 自然環境保全指導員	淀川部会 環境・利用部会 住民参加部会	
3	池淵 周一 (利水部会長)	水資源(水文学、水資源工学)	京都大学防災研究所 教授	猪名川部会 治水部会 利水部会	
4	井上 良夫	地域の特性に詳しい委員(水辺の遊び)	BSCウォータースポーツセンター 校長	琵琶湖部会 環境・利用部会	
5	今本 博健 (治水部会長)	洪水防御(河川工学、水理学)	京都大学 名誉教授	淀川部会 治水部会 利水部会	
6	江頭 進治	河道変動	立命館大学理工学部 教授	琵琶湖部会 環境・利用部会 治水部会	ご欠席
7	大手 桂二	砂防	京都府立大学 名誉教授	淀川部会 治水部会	
8	荻野 芳彦	農業関係(農業水利)	大阪府立大学大学院農学生命科学研究科 教授	淀川部会 利水部会 住民参加部会	
9	嘉田 由紀子	地域・まちづくり(環境社会学、文化人類学、住民参加論)	京都精華大学 教授 滋賀県立琵琶湖博物館 研究顧問	琵琶湖部会 住民参加部会	ご欠席
10	川上 聡	地域の特性に詳しい委員(水環境保全ネットワーク・市民活動)	木津川源流研究所 所長 三重大学人文学部 非常勤講師	淀川部会 環境・利用部会 利水部会 住民参加部会	
11	川那部 浩哉 (琵琶湖部会長)	生態系	京都大学 名誉教授 滋賀県立琵琶湖博物館 館長	琵琶湖部会 治水部会	
12	川端 善一郎	生態系	京都大学生態学研究センター 教授	琵琶湖部会 環境・利用部会	ご欠席
13	紀平 肇	動物	清風学園 講師	淀川部会 環境・利用部会	
14	倉田 亨	農林漁業	近畿大学 名誉教授 京都府内水面漁場管理委員会会長	琵琶湖部会 環境・利用部会	
15	小竹 武	地域の特性に詳しい委員	大阪市立十三中学校 校医、小竹医院 院長、淀川ネイチャークラブ 会長	淀川部会 住民参加部会	
16	小林 圭介	植物(植物社会学)	滋賀県立大学 名誉教授、永源寺町教育委員会 教育長	琵琶湖部会 環境・利用部会	
17	宗宮 功 (環境・利用部会長)	水質(水質工学)	京都大学名誉教授 龍谷大学教授	琵琶湖部会 環境・利用部会	ご欠席
18	田中 真澄	地域の特性に詳しい委員(自然哲学)	岩屋山志明院 住職 鴨川の自然をはぐくむ会 代表 市民投票の会 共同代表	淀川部会 環境・利用部会 住民参加部会	
19	田中 哲夫	漁業関係(魚類生態学)	兵庫県立姫路工業大学自然・環境科学研究科 助教授	猪名川部会 環境・利用部会	
20	谷田 一三	動物(河川生態学、昆虫分類系統学)	大阪府立大学総合科学部 教授	淀川部会 環境・利用部会	
21	田村 悦一	法律(行政法)	京都橘女子大学文化政策学部 教授	淀川部会 住民参加部会	
22	塚本 明正	地域の特性に詳しい委員(幅広い分野の人のネットとコーディネイト)	川とまちのフォーラム・京都 世話役	淀川部会 住民参加部会	
23	寺川 庄蔵	地域の特性に詳しい委員(自然・環境問題全般)	びわ湖自然環境ネットワーク 代表	琵琶湖部会 環境・利用部会 利水部会	
24	寺田 武彦 (淀川部会長)	法律	弁護士 日弁連公害対策・環境保全委員会元委員長	淀川部会 利水部会 住民参加部会	
25	寺西 俊一	経済(環境経済学、環境政策論)	一橋大学大学院経済学研究科 教授	環境・利用部会	ご欠席
26	中村 正久	水環境(環境政策、環境システム工学)	滋賀県琵琶湖研究所 所長	琵琶湖部会 環境・利用部会	ご欠席
27	西野 麻知子	動物(陸水動物学)	滋賀県琵琶湖研究所 総括研究員	琵琶湖部会 環境・利用部会 治水部会	ご欠席
28	仁連 孝昭	経済	滋賀県立大学環境科学部 教授	琵琶湖部会 利水部会	ご欠席

29	畑 武志	農業関係	神戸大学農学部 教授	猪名川部会 住民参加部会	
30	服部 保	植物(植物生態学)	兵庫県立姫路工業大学 自然・環境科学研究 所 所長、教授	猪名川部会 環境・利用部会	
31	原田 泰志	漁業関係	三重大学生物資源学部 助教授	淀川部会 環境・利用部会	
32	尾藤 正二郎	マスコミ	神戸親和女子大学文学部 教授	治水部会	
33	畚野 剛	地域の特性に詳しい委員	川西自然教室 代表	猪名川部会 治水部会	ご欠席
34	藤井 絢子	地域の特性に詳しい委員	滋賀県環境生活協同組合 理事長	琵琶湖部会 住民参加部会	
35	細川 ゆう子	地域の特性に詳しい委員(住民運 動)	猪名川の自然と文化を守る会	猪名川部会 環境・利用部会 利水部会	
36	本多 孝	地域の特性に詳しい委員(環境教 育、人と自然のかかわり)	みのお山自然の会 会長	猪名川部会 住民参加部会	
37	榎村 久子	地域・まちづくり(地域計画・景観 文化論)	京都女子大学現代社会学部 教授 (社)なら女性フォーラム 副理事長	淀川部会 環境・利用部会 利水部会	ご欠席
38	榎屋 正	地域の特性に詳しい委員	地球環境関西フォーラム 事務総長	淀川部会 環境・利用部会 治水部会 利水部会	
39	松岡 正富	地域の特性に詳しい委員	滋賀県漁業青年部 理事、 朝日漁業協同組合 代表監事	琵琶湖部会 環境・利用部会	
40	松本 馨	地域の特性に詳しい委員(地域自 然保護活動、淡水生物調査、環 境(自然保護)教育)	池田・人と自然の会 代表	猪名川部会 住民参加部会	ご欠席
41	水山 高久	治山・砂防	京都大学大学院農学研究科 教授	琵琶湖部会 治水部会	ご欠席
42	三田村 結佐武 (住民参加部会長)	環境教育(水環境教育、生物地球 化学)	滋賀県立大学環境科学部 教授	琵琶湖部会 環境・利用部会 住民参加部会	
43	村上 悟	地域の特性に詳しい委員(鳥類生 態、ラムサール条約)	琵琶湖ラムサール研究会 代表	琵琶湖部会 利水部会 住民参加部会	
44	森下 郁子	動物	淡水生物研究所 所長	猪名川部会 治水部会	ご欠席
45	矢野 洋	水質	神戸市水道局水質試験所 所長	猪名川部会 環境・利用部会	ご欠席
46	山村 恒年	法律(行政法・環境法)	弁護士・元神戸大学教授	淀川部会 環境・利用部会 治水部会	ご欠席
47	山本 範子	地域の特性に詳しい委員	流域住民	環境・利用部会 住民参加部会	
48	吉田 正人	自然保護(自然保護、生態学)	財団法人 日本自然保護協会 常務理事	環境・利用部会	
49	米山 俊直 (猪名川部会長)	水文化	京都大学 名誉教授 大手前大学 学長	猪名川部会 住民参加部会	
50	鷺谷 いづみ	植物(植物生態学、保全生態学)	東京大学大学院農学生命科学研究科 教授	環境・利用部会	ご欠席
51	和田 英太郎	水質(同位体生態学)	総合地球環境学研究所 教授	淀川部会 環境・利用部会	ご欠席
52	渡辺 賢二	水環境	上桂川漁業協同組合 元事務局長	淀川部会 環境・利用部会	ご欠席

注1:対象分野欄の()は委員の専門を示しています。

注2:平成14年5月15日付けで委員1名就任、平成14年7月30日付けでWG専任委員1名就任、平成15年2月1日付けで委員3名退任されています。

注3:平成15年2月1日付けで全ての部会専任委員が委員会委員に追加されています。

注4:平成15年3月27日付けで委員2名就任、1名退任されています。