

速報

(7/28 9:00現在)

※今後の調査により、数値等が  
変わることがあります。

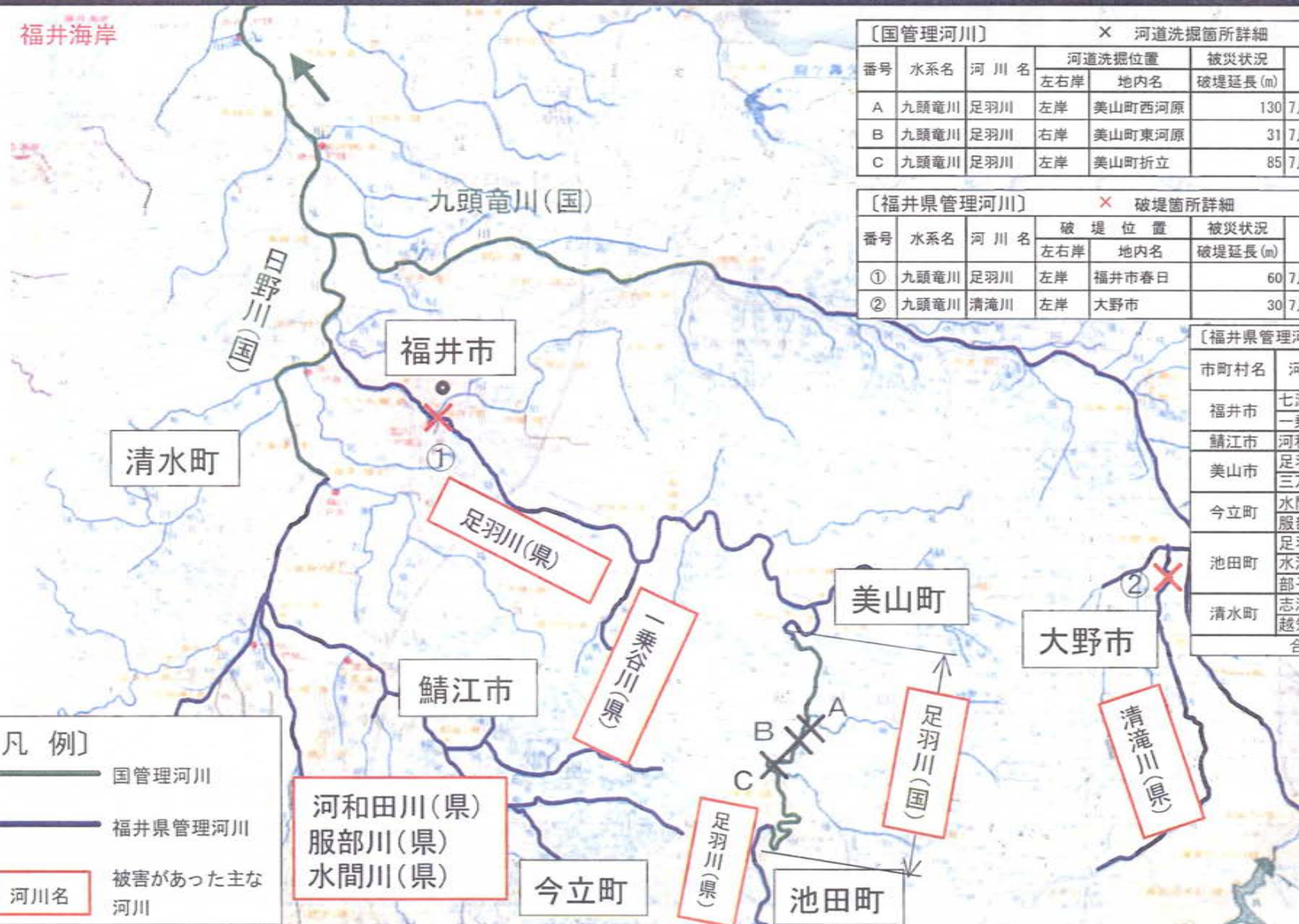
# 平成16年7月福井豪雨災害資料

平成16年7月

近畿地方整備局

あすわ  
 福井県管理の足羽川等で破堤2箇所、護岸破損や溢水等多数。  
 特に福井市内の破堤により、大きな被害。  
 足羽川の国管理区間でも河道洗掘3箇所。

福井海岸



番号	水系名	河川名	河道洗掘位置		被災状況 破堤延長(m)	発生日時	
			左右岸	地内名		破堤延長(m)	発生日時
A	九頭竜川	足羽川	左岸	美山町西河原	130	7月18日	不明
B	九頭竜川	足羽川	右岸	美山町東河原	31	7月18日	不明
C	九頭竜川	足羽川	左岸	美山町折立	85	7月18日	不明

番号	水系名	河川名	破堤位置		被災状況 破堤延長(m)	発生日時	
			左右岸	地内名		破堤延長(m)	発生日時
①	九頭竜川	足羽川	左岸	福井市春日	60	7月18日	13:35頃
②	九頭竜川	清滝川	左岸	大野市	30	7月18日	不明

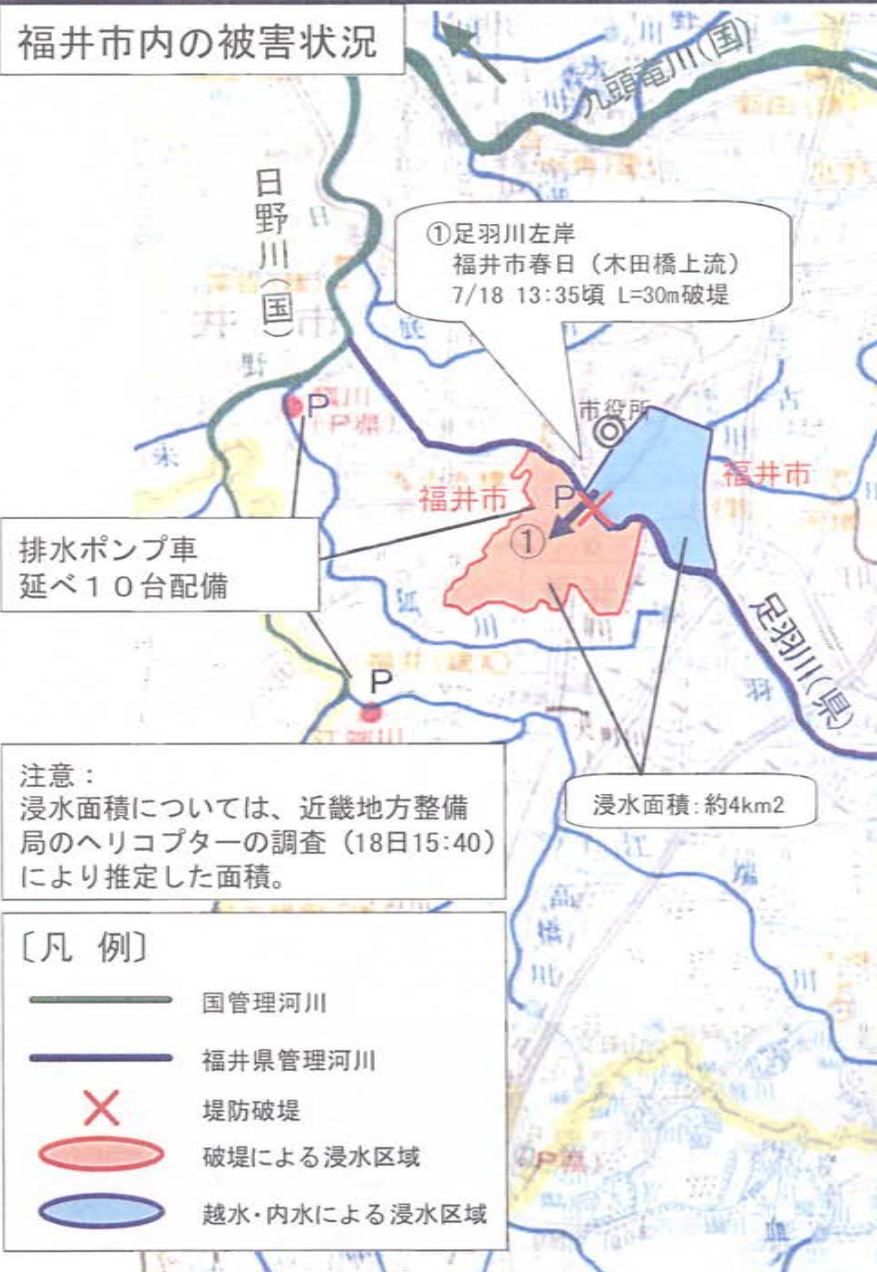
市町村名	河川名	箇所数
福井市	七瀬川	1
	一乗谷川	7
鯖江市	河和田川	10
美山市	足羽川	5
	三万谷川	1
今立町	水間川	2
	服部川	4
池田町	足羽川	1
	水海川	1
清水町	部子川	2
	志津川	1
	越知川	1
合計		36

〔凡例〕

- 国管理河川
- 福井県管理河川
- 河川名 被害があった主な河川

# 死者3人、行方不明者2人、被害1万4000世帯以上の大被害

## 福井市内の被害状況



## 福井県 被害状況

市町村	人的被害(人)		住家被害(棟)				
	死者	行方不明	全壊	半壊	一部破損	床上浸水	床下浸水
福井市			23	29	77	3,254	8,055
武生市						4	43
大野市						10	48
鯖江市		1	4	20	21	443	813
美山町	1	1	33	65		233	156
松岡町						2	5
永平寺町							10
今立町	1		2	6	1	353	584
池田町			7	20		28	79
朝日町							6
宮崎村							3
清水町	1					3	40
計	3	2	69	140	99	4,330	9,842

福井県調べ 7月27日13:00現在



# 河川管理施設等の被災状況（清滝川・足羽川・一乗谷川・河和田川）

## 他の地域の被害状況



清滝川左岸が破堤 大野市友江（18日撮影）



足羽川右岸堤防が護岸破損  
（19日撮影）



足羽川が越水し、堤内地を流下  
美山町高田上空（18日撮影）



一乗谷川を閉塞した土砂の撤去状況  
（22日撮影）



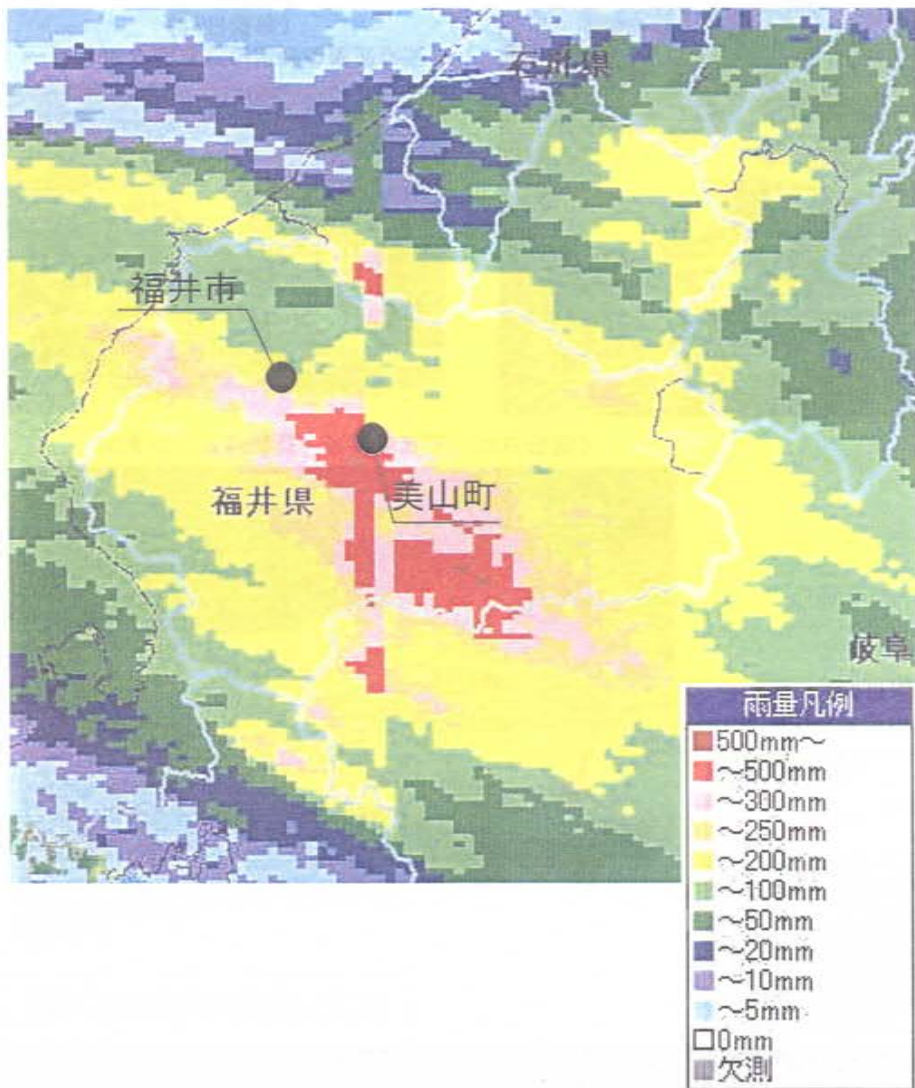
一乗谷川が土石により閉塞したため、  
家屋を流下  
福井市浄教寺町上空  
（20日撮影）



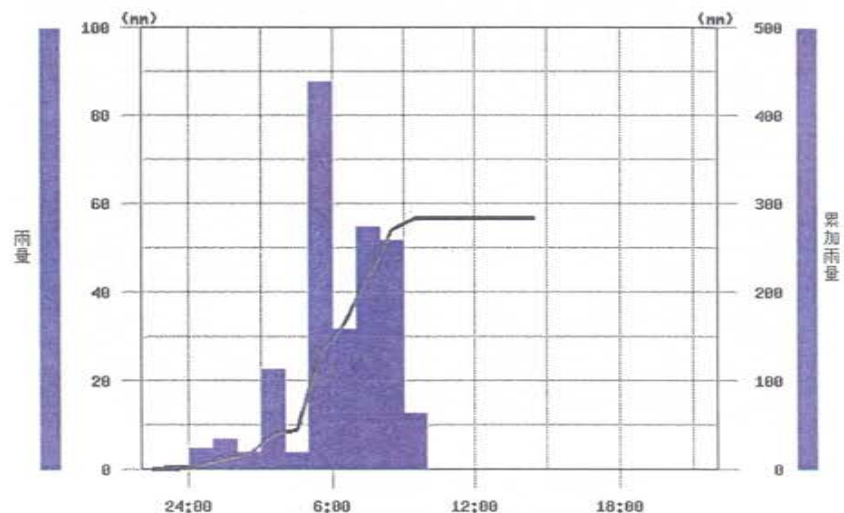
河和田川が越水し、堤内地を流下  
鯖江市河和田町上空（19日撮影）

前線の停滞により狭い範囲に集中豪雨をもたらし、  
福井県美山町を中心に豪雨を観測

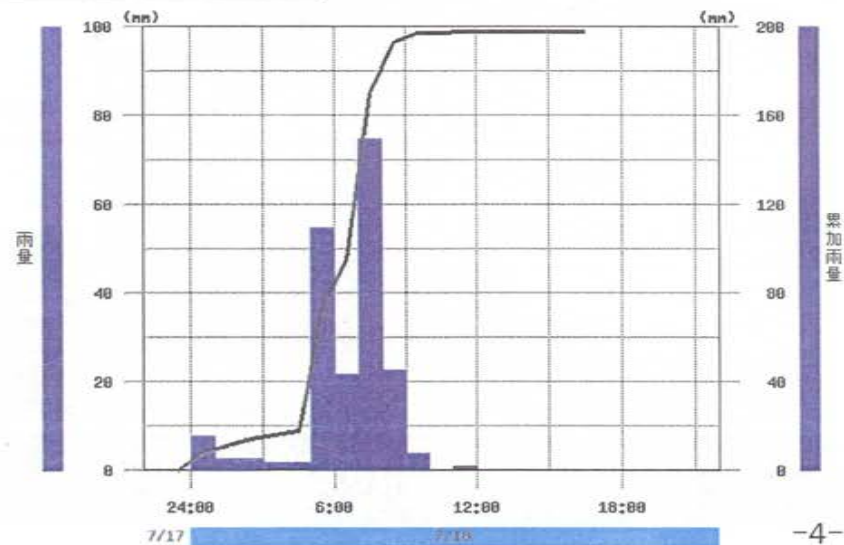
累加レーダ雨量(18日0~24時)



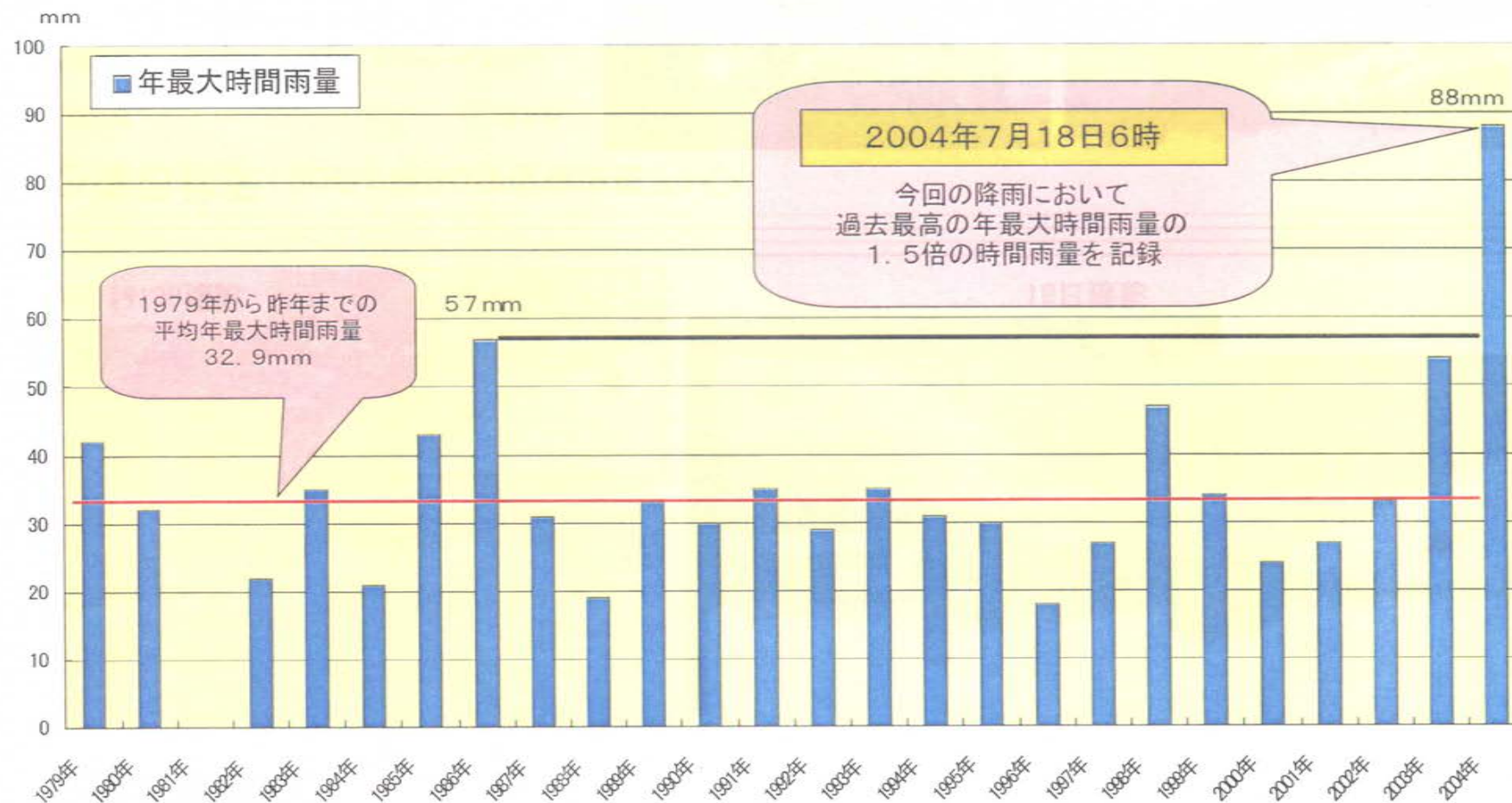
美山観測所(気象庁)



福井観測所(気象庁)



美山雨量観測所(気象庁)における雨量データでは、1979年以降、最も多かった1986年の年最大時間雨量の約1.5倍を記録

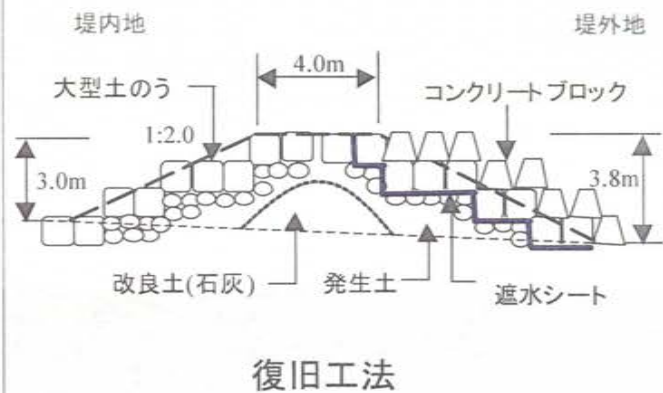


破堤箇所の災害復旧状況（足羽川 福井市内） 20日3時30分仮復旧完了

◇被災状況◇



◇復旧状況（20日3時30分仮復旧完了）◇



# 直轄管理区間の緊急復旧状況（足羽川美山町西河原地先）

## ◇被災状況◇



21日撮影

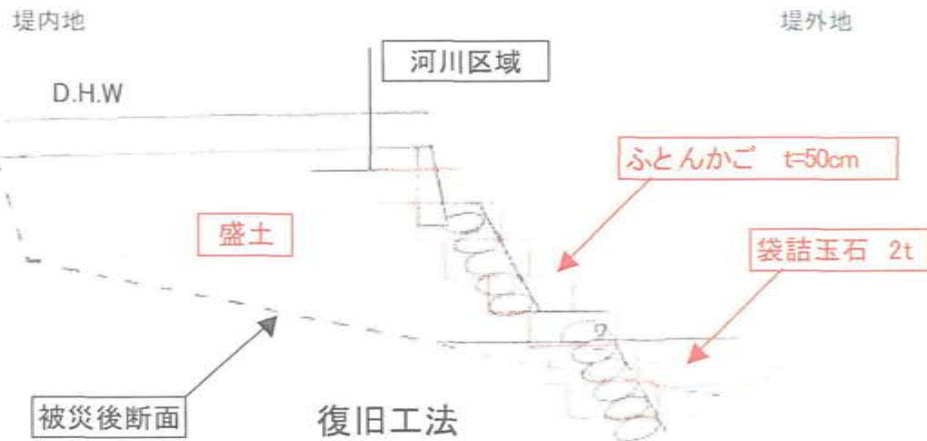


22日撮影



21日撮影

## ◇復旧状況（8月1日17時復旧完了予定）◇



26日19時撮影