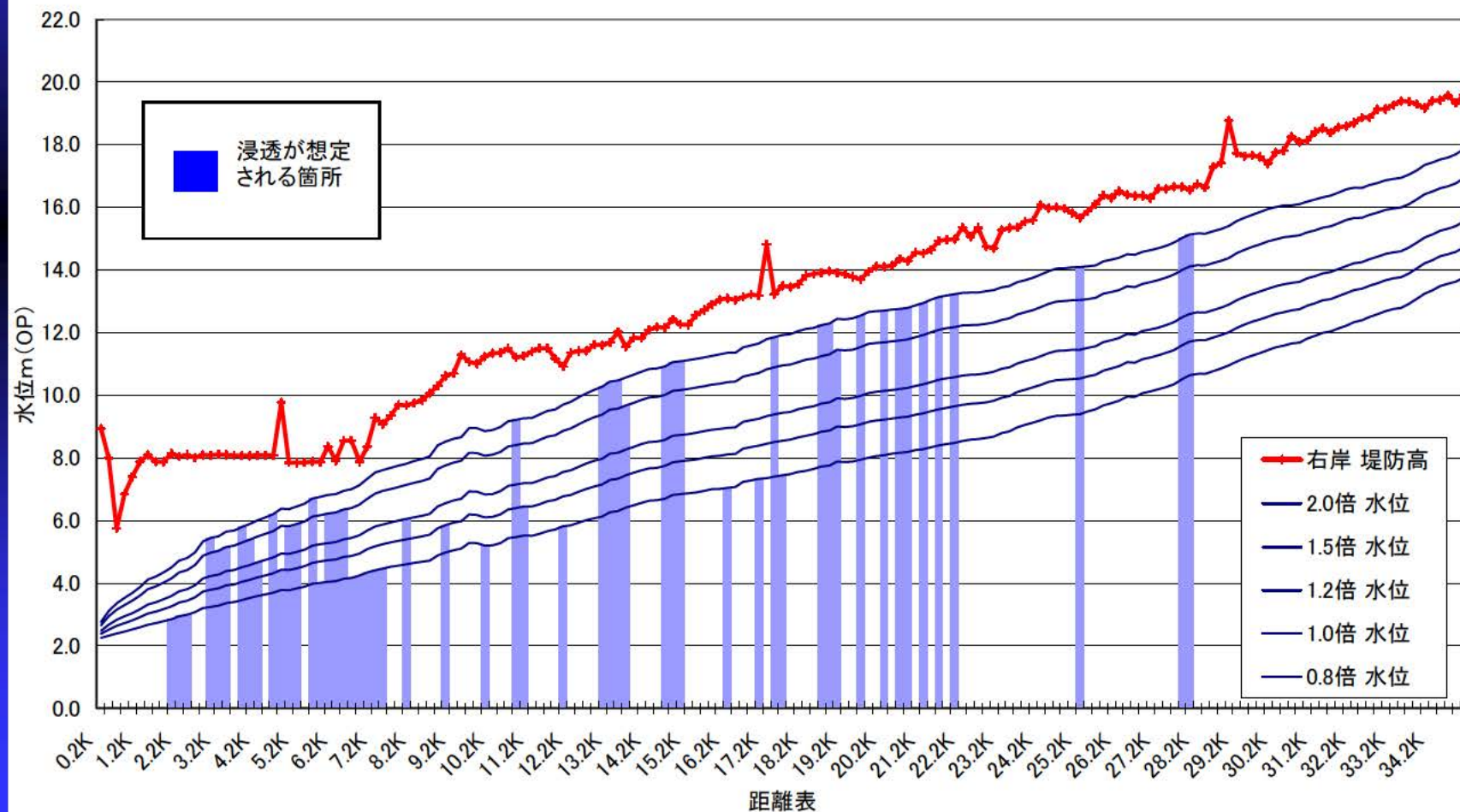


# 3. 浸透破堤

## 3.2 浸透破堤の危険箇所

### 浸透破堤が想定される箇所(淀川・右岸)

淀川(右岸) 現況施設

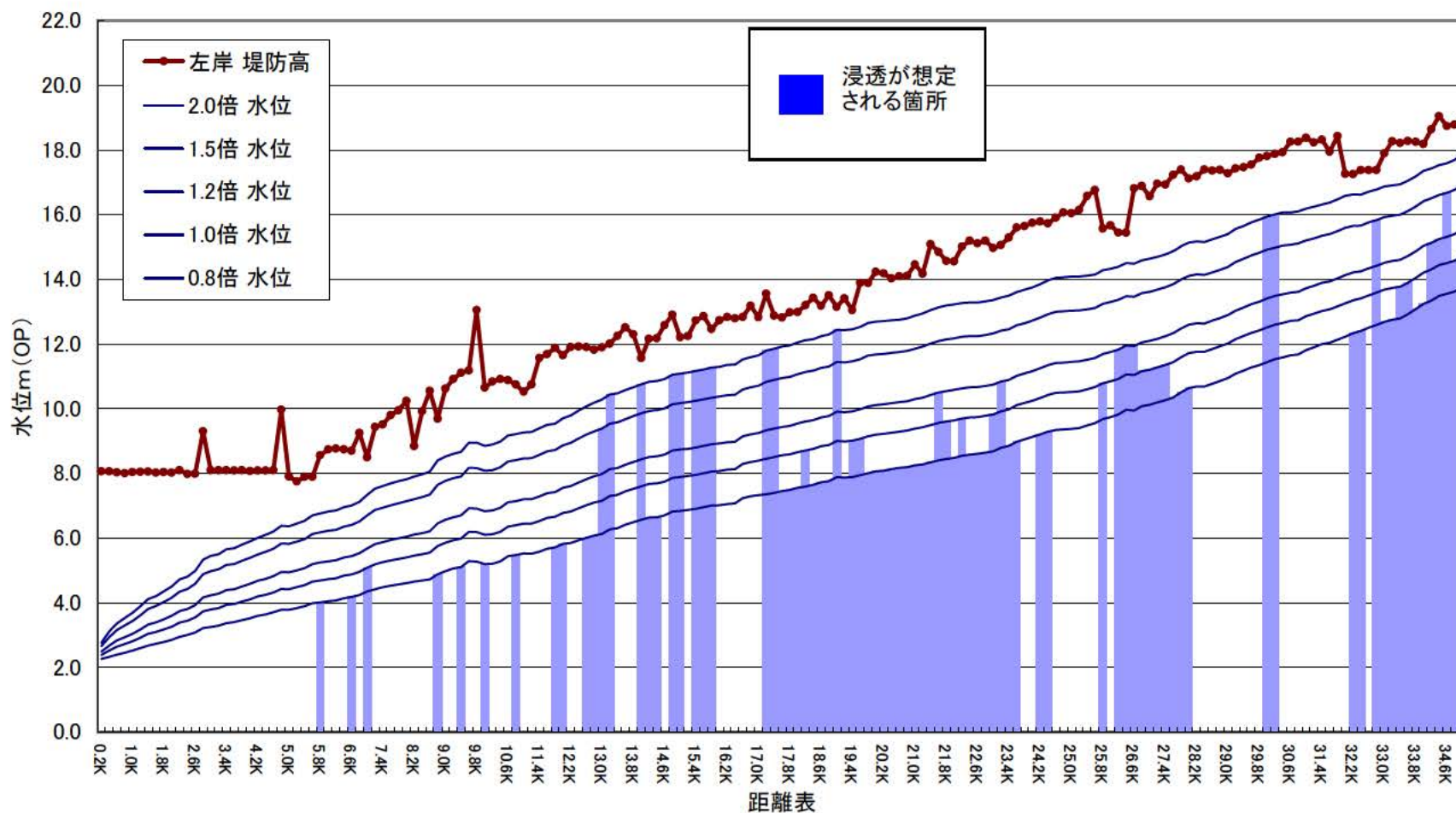


# 3. 浸透破堤

## 3.2 浸透破堤の危険箇所

### 浸透破堤が想定される箇所(淀川・左岸)

淀川(左岸) 現況施設





# 3. 浸透破堤

## 3.2 浸透破堤の危険箇所 浸透破堤が想定される箇所 (淀川・平面図)



# 3. 浸透破堤

## 3.2 浸透破堤の危険箇所

### 浸透が想定される箇所(宇治川)

#### 塔の島～淀川合流点

昭和28年9月型

- ・上流ダム群現行操作
- ・上流河道の氾濫あり
- \* はダムの洪水調節容量=0となるころ、以降は流入量=放流量

