

5. 水資源開発施設

5.1 完成施設

③天ヶ瀬ダム



天ヶ瀬ダム(1964年完成, 現在再開発事業中)

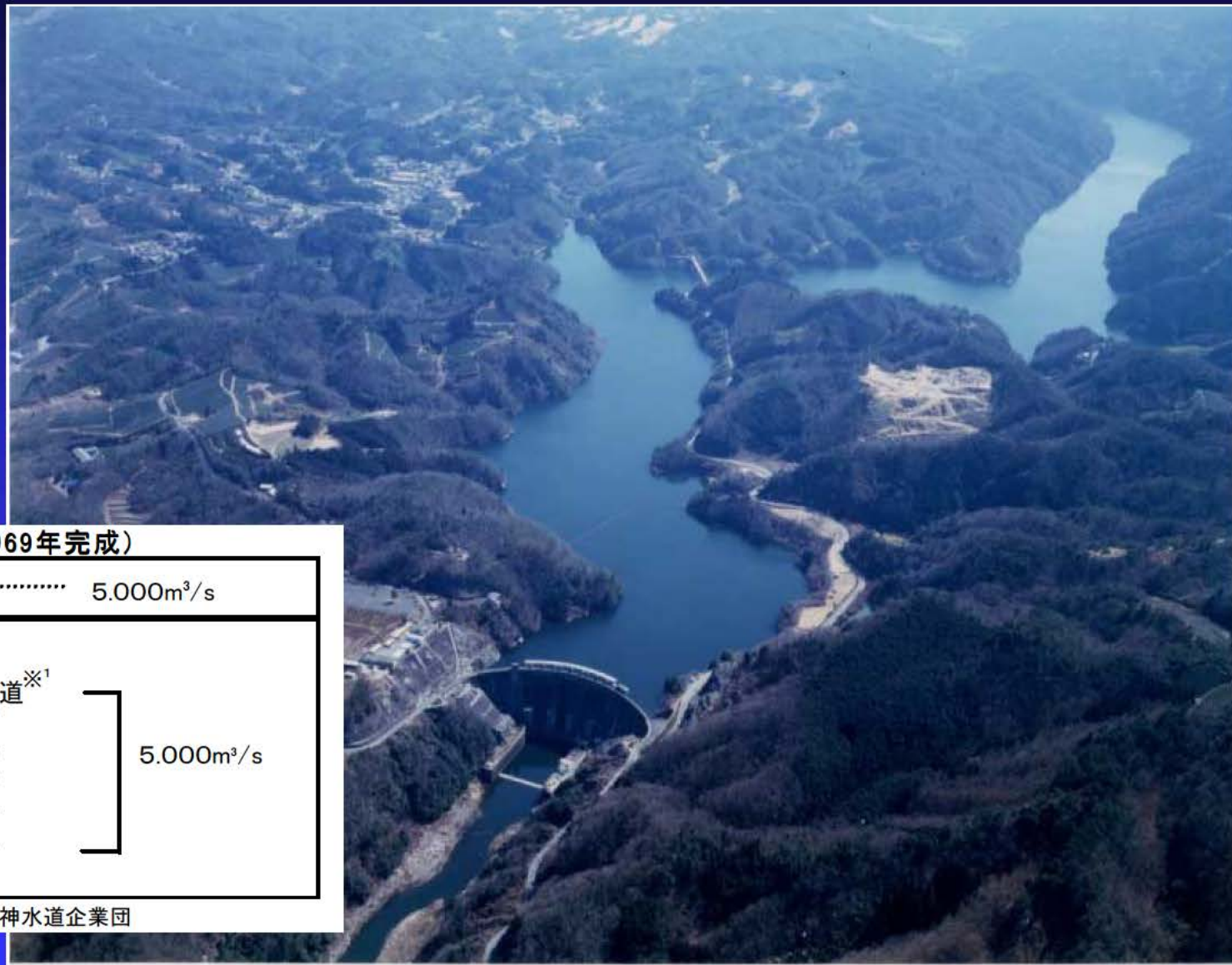
開発量 0.300m³/s

【水道用水】
京都府 — 0.300m³/s

5. 水資源開発施設

5.1 完成施設

④高山ダム



高山ダム(1969年完成)

開発量 5.000m³/s

【水道用水】

- 阪神水道^{※1}
- 尼崎市
- 大阪府
- 大阪市
- 守口市
- 枚方市

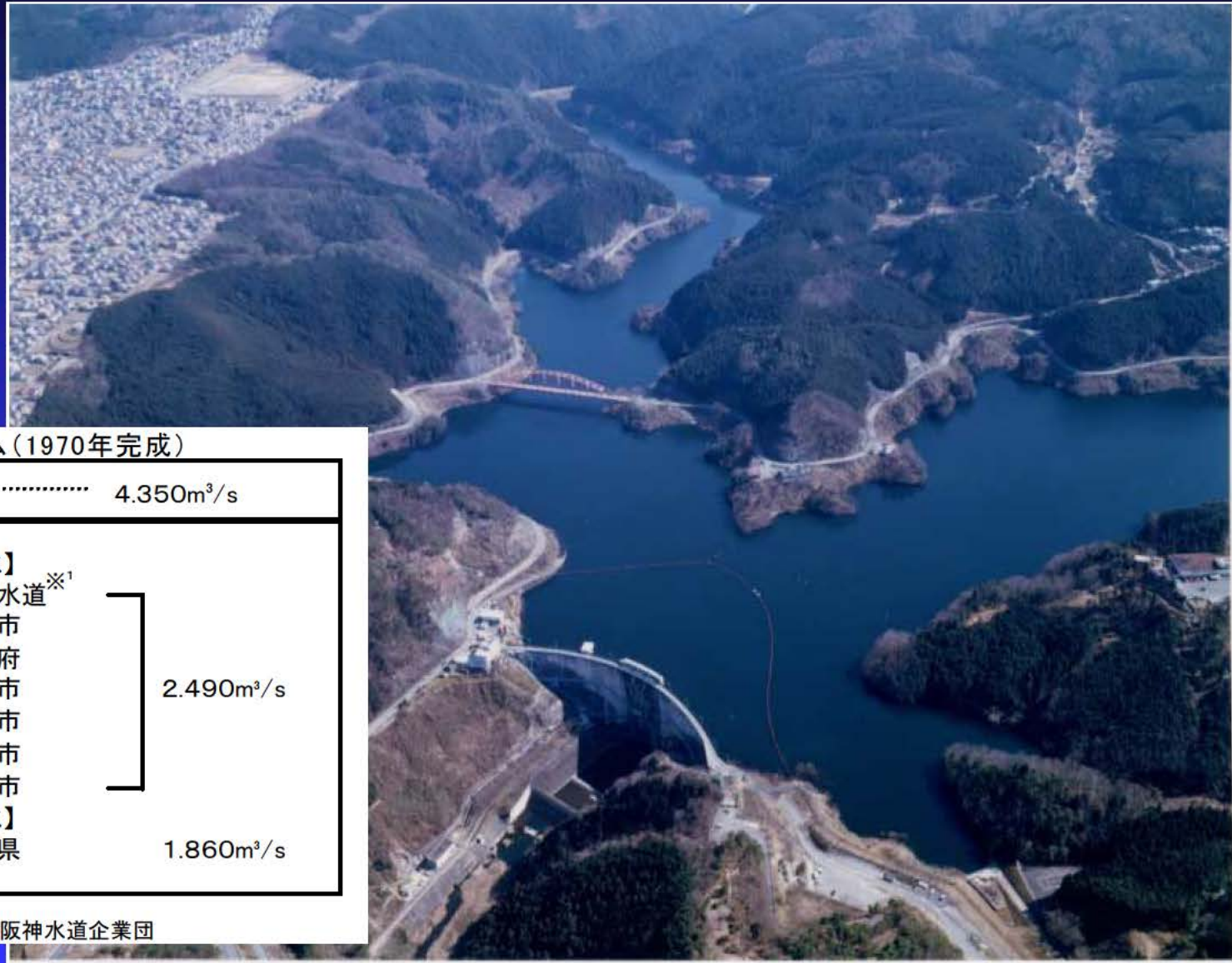
5.000m³/s

※1...阪神水道企業団

5. 水資源開発施設

⑤青蓮寺ダム

5.1 完成施設



青蓮寺ダム(1970年完成)

開発量 4.350m³/s

【水道用水】

阪神水道^{※1}

尼崎市

大阪府

大阪市

守口市

枚方市

名張市

2.490m³/s

【農業用水】

三重県

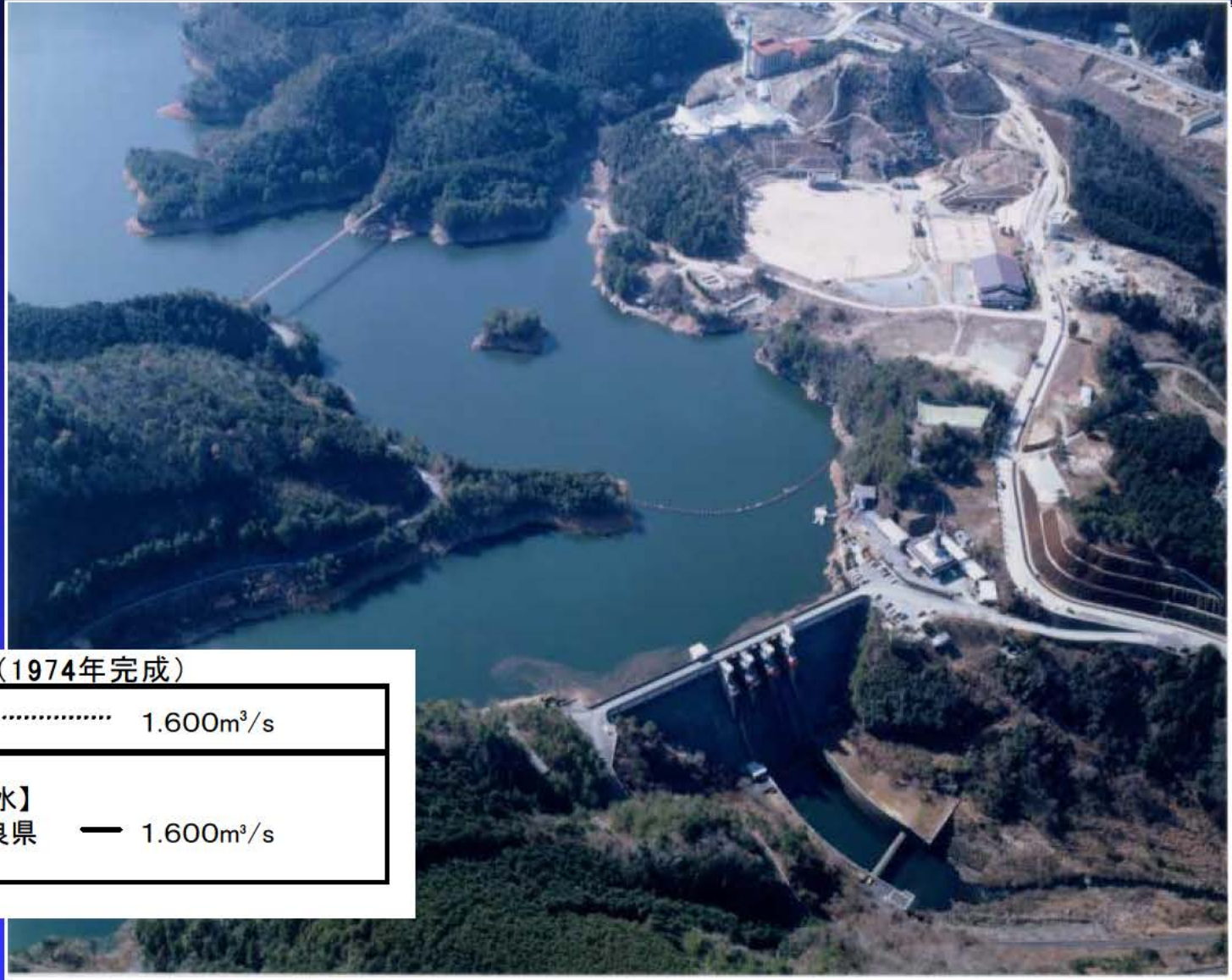
1.860m³/s

※1…阪神水道企業団

5. 水資源開発施設

5.1 完成施設

⑥室生ダム



室生ダム(1974年完成)

開発量	1.600m ³ /s
【水道用水】		
奈良県	—	1.600m ³ /s