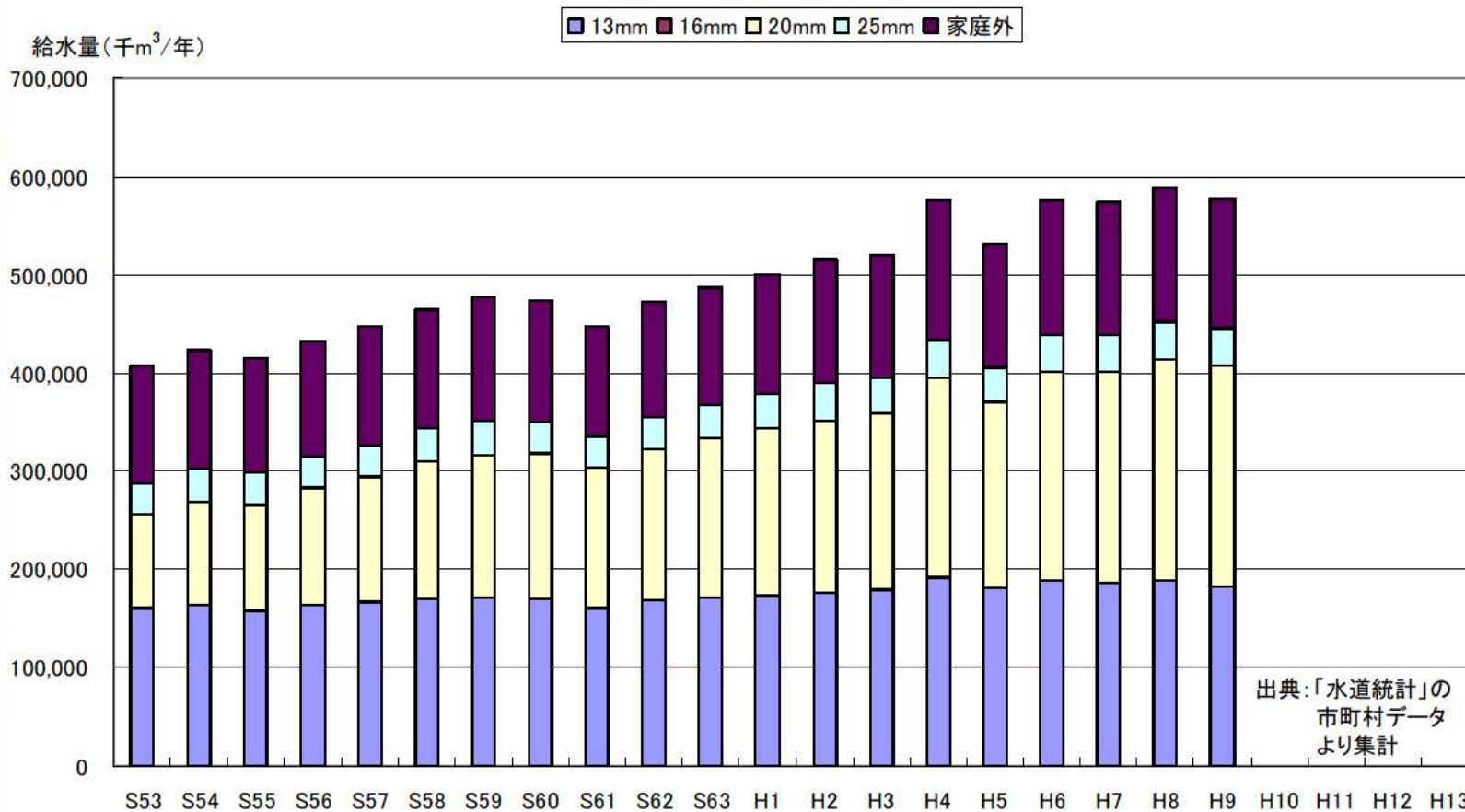


1. 上水道の供給実績

淀川水系全体 口径別有収水量

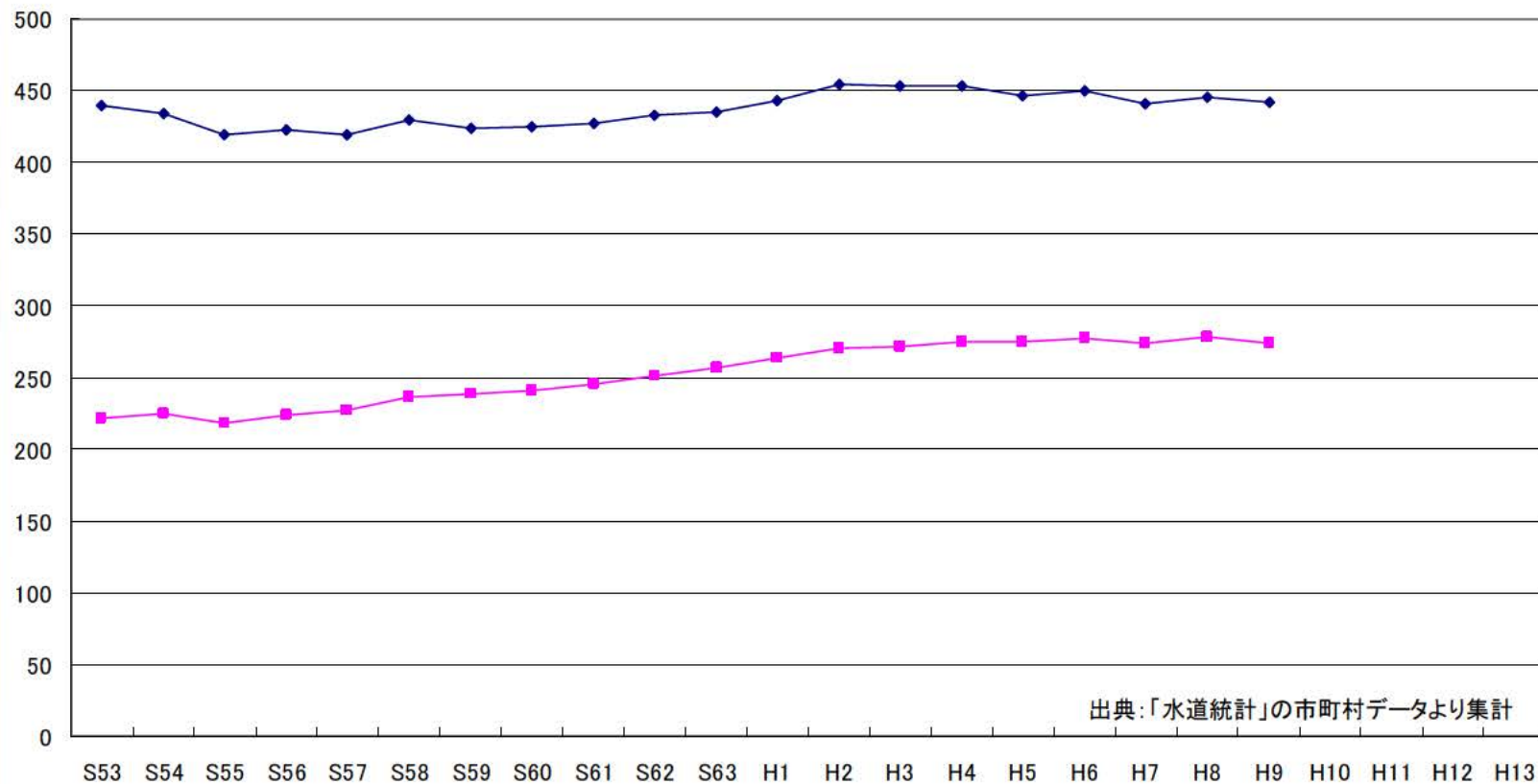


1. 上水道の供給実績

淀川水系全体 給水量原単位

給水量原単位(ℓ/人/日)

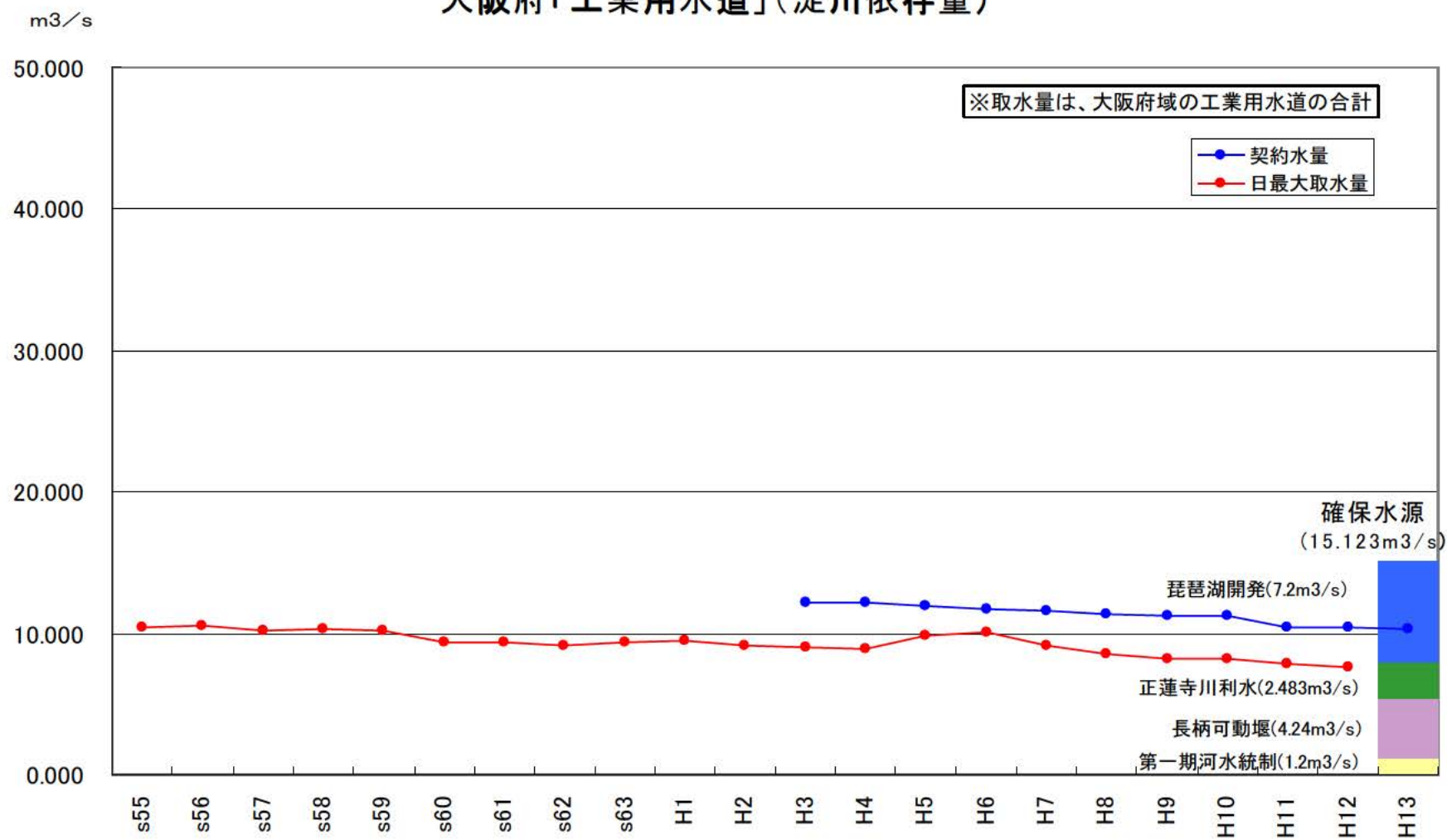
◆ 給水量原単位 ■ 家庭用水 有収水量 原単位 ℓ/人/日



出典:「水道統計」の市町村データより集計

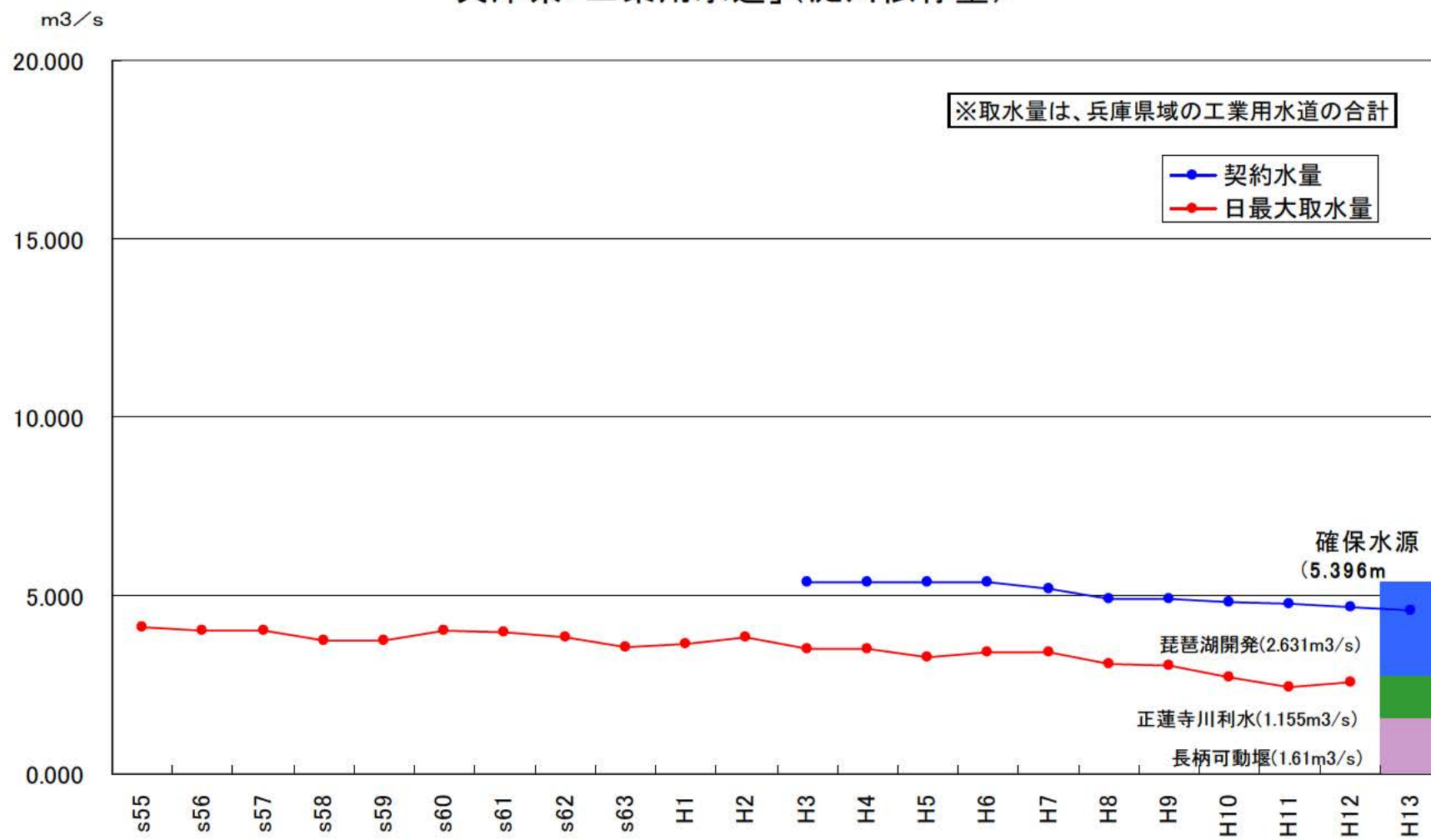
2. 工業用水道の契約水量

大阪府「工業用水道」(淀川依存量)



2. 工業用水道の契約水量

兵庫県「工業用水道」(淀川依存量)



第4節 農業用水の利用実態

1. 中上流域の農業用水利用
2. 淀川下流域の農業用水利用
3. 猪名川流域の農業用水利用

1. 中上流域の農業用水利用

農業用水は、主として、淀川三川合流地点より上流（上流域、中流域）で取水されている。

- ・ 桂川流域 最大取水量(かんがい期) 20.68 m³/s
- ・ 琵琶湖流域 最大取水量(かんがい期)152.96 m³/s
- ・ 宇治川流域 最大取水量(かんがい期) 3.58 m³/s
- ・ 木津川流域 最大取水量(かんがい期) 18.81 m³/s

上中流域で取水し利用された水は、下流で大半が還元している。このため、利水計画の基準点の枚方の流量は、農業用水の利用実態を反映した結果として考えられる。

2. 淀川下流域の農業用水利用

淀川三川合流地点より下流での農業用水の水利権は
慣行水利権

6件 最大取水量(かんがい期) 15.24m³/s

なお、日々の取水量は、報告されていないため不明。

3. 猪名川流域の農業用水利用

猪名川流域での農業用水の水利権は

- ・ 法定水利権

9件 最大取水量(かんがい期) $0.71\text{m}^3/\text{s}$

- ・ 慣行水利権

4件 最大取水量(かんがい期) $1.14\text{m}^3/\text{s}$

なお、日々の取水量は、報告されていないため不明。