

淀川水系流域委員会 第9回委員会 (3/30)
前半 (ご意見をお伺いする会) 座席表

スクリーン

意見発表者 金屋敷 忠儀	意見発表者 関西のダムと水 道を考える会	意見発表者 中村 桂子	意見発表者 鳥塚 五十三	意見発表者 笠原 茂	意見発表者 尼崎造園事業 協同組合	意見発表者 及日本力ヌー普 協会	意見発表者 松本 登美子	意見発表者 水と文化研究 会
-----------------	----------------------------	----------------	-----------------	---------------	-------------------------	------------------------	-----------------	----------------------



出入口

(一般傍聴席)

出入口

出入口

(河川管理者(指定席))

出入口

委員傍聴席

- 委員会・淀川部会 (動物) 谷田 一三
- 委員会・琵琶湖部会 (水質) 宗宮 功
- 委員会・琵琶湖部会 (農林漁業) 倉田 亨
- 委員会・淀川部会 (地域の特性に詳しい委員) 川上 聡
- 委員会・琵琶湖部会 (地域・まちづくり) 嘉田 由紀子
- 委員会・琵琶湖部会 (河道変動) 江頭 進治
- 委員会 (経済) 植田 和弘
- 委員会・淀川部会 (洪水防御) 今本 博健
- 委員会・猪名川部会 (水資源) 池淵 周一

- 委員長 委員長
代理
- | | | | |
|-----------------|----------------|--------------------|------------------------|
| 委員会 (水文化) 米山 俊直 | 委員会 (法律) 寺田 武彦 | 委員会 (河川環境一般) 芦田 和男 | 委員会 (生態系・琵琶湖部会) 川那部 浩哉 |
|-----------------|----------------|--------------------|------------------------|

- 委員会・淀川部会 (地域の特性に詳しい委員) 塚本 明正
- 委員会・琵琶湖部会 (地域の特性に詳しい委員) 寺川 庄蔵
- 委員会・琵琶湖部会 (水環境) 中村 正久
- 委員会 (マスコミ) 尾藤 正二郎
- 委員会・淀川部会 (地域の特性に詳しい委員) 榎屋 正
- 委員会・琵琶湖部会 (治山・砂防) 水山 高久
- 委員会・琵琶湖部会 (環境教育) 三田村 緒佐武
- 委員会 (自然保護) 吉田 正人
- 委員会 (植物) 鷺谷 いづみ

庶務席

PC操作席

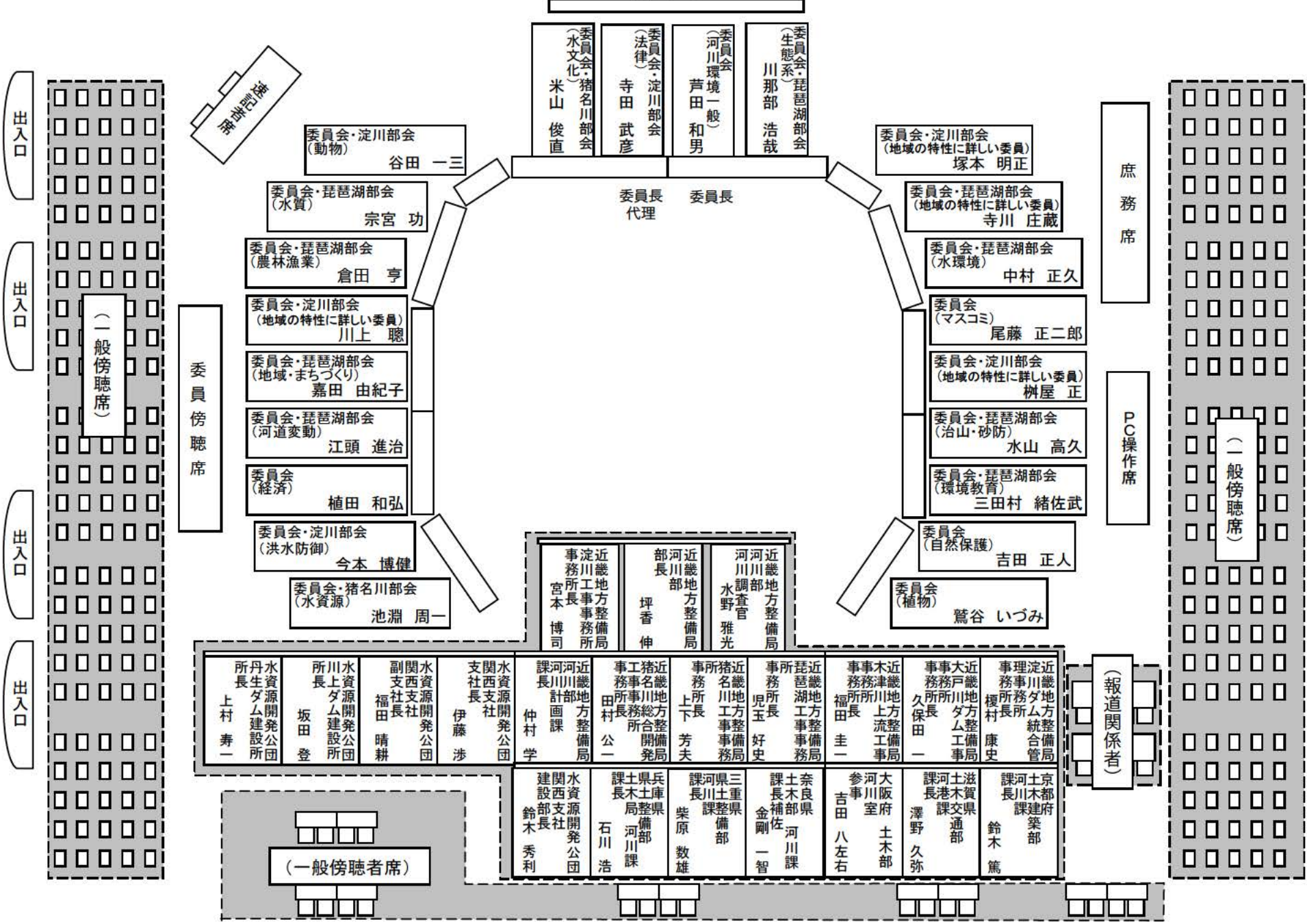
(一般傍聴席)

(一般傍聴者席)

(報道関係者)

淀川水系流域委員会 第9回委員会 (3/30) 座席表

スクリーン



委員会・琵琶湖部会
(生態系) 琵琶湖部会
川那部 浩哉

(河川環境一般)
芦田 和男

委員会・淀川部会
(法律) 淀川部会
寺田 武彦

委員会・猪名川部会
(水文化) 猪名川部会
米山 俊直

委員会・淀川部会
(動物) 淀川部会
谷田 一三

委員会・淀川部会
(地域の特性に詳しい委員)
塚本 明正

委員長代理

委員長

委員会・琵琶湖部会
(水質) 琵琶湖部会
宗宮 功

委員会・琵琶湖部会
(地域の特性に詳しい委員)
寺川 庄蔵

委員会・琵琶湖部会
(農林漁業) 琵琶湖部会
倉田 亨

委員会・琵琶湖部会
(水環境) 琵琶湖部会
中村 正久

委員会・淀川部会
(地域の特性に詳しい委員)
川上 聡

委員会
(マスコミ) マスコミ
尾藤 正二郎

委員会・琵琶湖部会
(地域・まちづくり) 琵琶湖部会
嘉田 由紀子

委員会・淀川部会
(地域の特性に詳しい委員)
梶屋 正

委員会・琵琶湖部会
(河道変動) 琵琶湖部会
江頭 進治

委員会・琵琶湖部会
(治山・砂防) 琵琶湖部会
水山 高久

委員会
(経済) 経済
植田 和弘

委員会・琵琶湖部会
(環境教育) 琵琶湖部会
三田村 緒佐武

委員会・淀川部会
(洪水防御) 淀川部会
今本 博健

委員会
(自然保護) 自然保護
吉田 正人

委員会・猪名川部会
(水資源) 猪名川部会
池淵 周一

委員会
(植物) 植物
鷲谷 いつみ

近畿地方整備局 淀川事務所 宮本 博司	近畿地方整備局 河川部 坪香 伸	近畿地方整備局 河川部 水野 雅光	近畿地方整備局 河川部 児玉 好史	近畿地方整備局 河川部 福田 圭一	近畿地方整備局 河川部 久保田 一	近畿地方整備局 河川部 横村 康史	近畿地方整備局 河川部 木村 隆
---------------------------	------------------------	-------------------------	-------------------------	-------------------------	-------------------------	-------------------------	------------------------

近畿地方整備局 河川部 鈴木 秀利	近畿地方整備局 河川部 石川 浩	近畿地方整備局 河川部 柴原 数雄	近畿地方整備局 河川部 金剛 一智	近畿地方整備局 河川部 八左右	近畿地方整備局 河川部 澤野 久弥	近畿地方整備局 河川部 鈴木 篤
-------------------------	------------------------	-------------------------	-------------------------	-----------------------	-------------------------	------------------------

近畿地方整備局 河川部 鈴木 篤	近畿地方整備局 河川部 鈴木 篤	近畿地方整備局 河川部 鈴木 篤	近畿地方整備局 河川部 鈴木 篤	近畿地方整備局 河川部 鈴木 篤	近畿地方整備局 河川部 鈴木 篤	近畿地方整備局 河川部 鈴木 篤
------------------------	------------------------	------------------------	------------------------	------------------------	------------------------	------------------------

出入口

出入口

出入口

出入口

(一般傍聴席)

委員傍聴席

庶務席

PCC操作席

(一般傍聴席)

(報道関係者)

(一般傍聴者席)

淀川水系流域委員会 第9回委員会 委員リスト

2002.3.28現在
(五十音順、敬称略)

No.	氏名	対象分野	所 属 等	兼任状況	備考
1	芦田 和男 (委員長)	河川環境一般	京都大学 名誉教授 財団法人 河川環境管理財団 研究顧問	-	
2	池淵 周一	水資源(水文学、水資源工学)	京都大学防災研究所 教授	猪名川部会	
3	今本 博健	洪水防御(河川工学、水理学)	京都大学 名誉教授	淀川部会	
4	植田 和弘	経済	京都大学大学院経済学研究科 教授	-	ご欠席
5	江頭 進治	河道変動	立命館大学理工学部 教授	琵琶湖部会	
6	嘉田 由紀子	地域・まちづくり(環境社会学、文化人類学、住民参加論)	京都精華大学 教授 滋賀県立琵琶湖博物館 研究顧問	琵琶湖部会	
7	川上 聡	地域の特性に詳しい委員(水環境保全ネットワーク・市民活動)	川の会・名張 事務局、 近畿水の塾幹事	淀川部会	
8	川那部 浩哉 (琵琶湖部会長)	生態系	京都大学 名誉教授 滋賀県立琵琶湖博物館 館長	琵琶湖部会	
9	倉田 亨	農林漁業	近畿大学 名誉教授	琵琶湖部会	
10	宗宮 功	水質(水質工学)	京都大学大学院工学研究科 教授	琵琶湖部会	ご欠席
11	谷田 一三	動物(河川生態学、昆虫分類系統学)	大阪府立大学総合科学部 教授	淀川部会	
12	塚本 明正	地域の特性に詳しい委員(幅広い分野の人のネットとコーディネイト)	川とまちのフォーラム・京都 世話役	淀川部会	
13	寺川 庄蔵	地域の特性に詳しい委員(自然・環境問題全般)	びわ湖自然環境ネットワーク 代表	琵琶湖部会	
14	寺田 武彦 (淀川部会長)	法律	弁護士 日弁連公害対策・環境保全委員会元委員長	淀川部会	
15	中村 正久	水環境(環境政策、環境システム工学)	滋賀県琵琶湖研究所 所長	琵琶湖部会	
16	尾藤 正二郎	マスコミ	神戸親和女子大学文学部 教授	-	
17	榊屋 正	地域の特性に詳しい委員	地球環境関西フォーラム 事務総長	淀川部会	
18	水山 高久	治山・砂防	京都大学大学院農学研究科 教授	琵琶湖部会	
19	三田村 緒佐武	環境教育(水環境教育、生物地球化学)	滋賀県立大学環境科学部 教授	琵琶湖部会	
20	吉田 正人	自然保護(自然保護、生態学)	財団法人 日本自然保護協会 常務理事	-	
21	米山 俊直 (猪名川部会長)	水文化	京都大学 名誉教授 大手前大学 学長	猪名川部会	
22	鷺谷 いづみ	植物(植物生態学、保全生態学)	東京大学大学院農学生命科学研究科 教授	-	

注:対象分野欄の()は委員の専門を示しています。