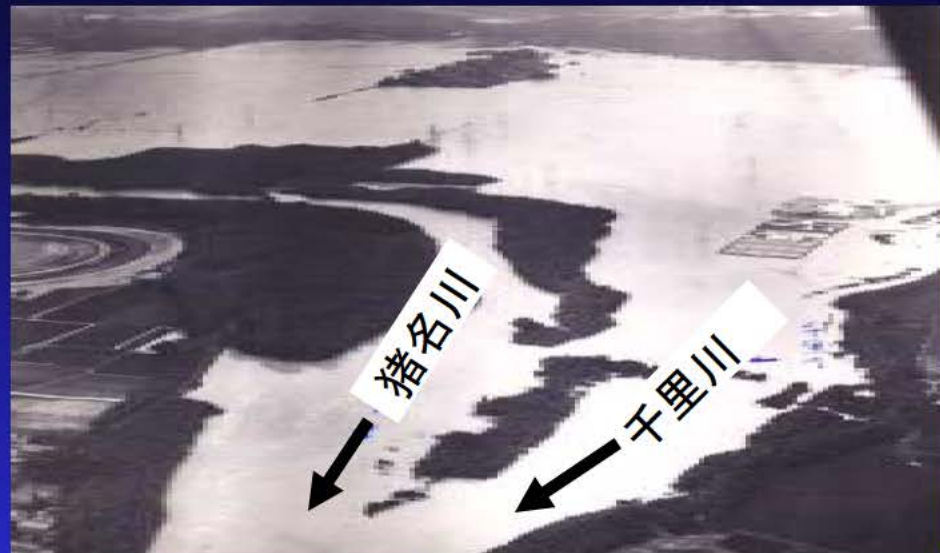


猪名川の被害の歴史

○昭和35年 8月洪水被害状況



池田市 絹延橋



猪名川、千里川合流点付近



池田市中の島地区の増水状況

猪名川の被害の歴史

流域浸水実績図

【昭和42年7月洪水】

(7日～9日)

台風7号くずれ梅雨前線

被害状況

死者 2人

負傷者 100人

全壊流失 41戸

半壊 57戸

床上浸水 17653戸

床下浸水 75779戸

田畑冠水 2120 ha



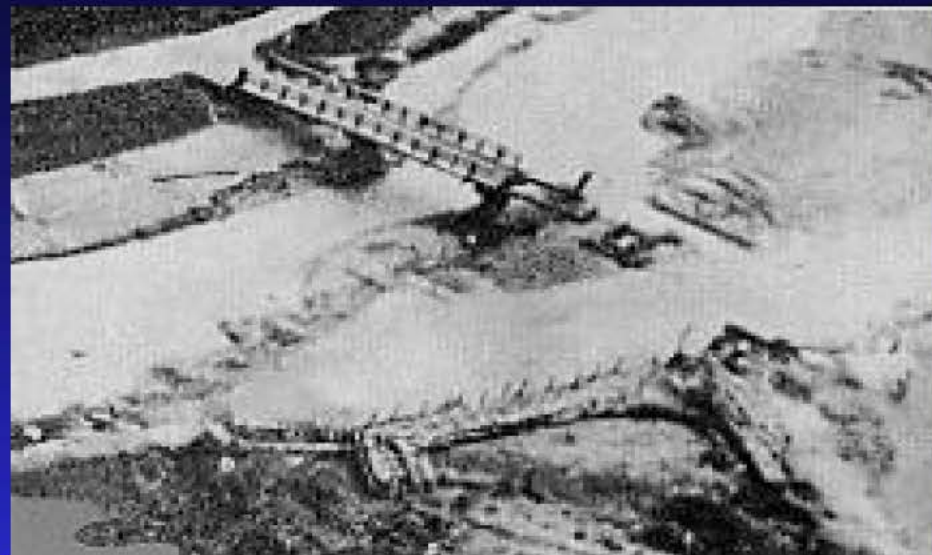
出典：工事事務所資料

猪名川の被害の歴史

○昭和42年 7月洪水被害状況



泥海と化した新興住宅街(川西市 寺畑)



豊中市 箕輪小橋付近



千里川 下走井橋被害状況

猪名川の被害の歴史

流域浸水実績図

【昭和58年9月洪水】

(24日～28日)

台風10号+前線
被害状況

死者	0人
負傷者	0人
全壊流失	0戸
半壊	8戸
床上浸水	353戸
床下浸水	2854戸
田畑冠水	39 ha



出典：工事事務所資料

猪名川の被害の歴史

○昭和58年9月洪水被害状況



絹延橋付近



川西市東多田鼓ヶ滝橋付近



能勢電鉄 直下流