

事業地の現状

ダムサイト周辺



分派堰周辺



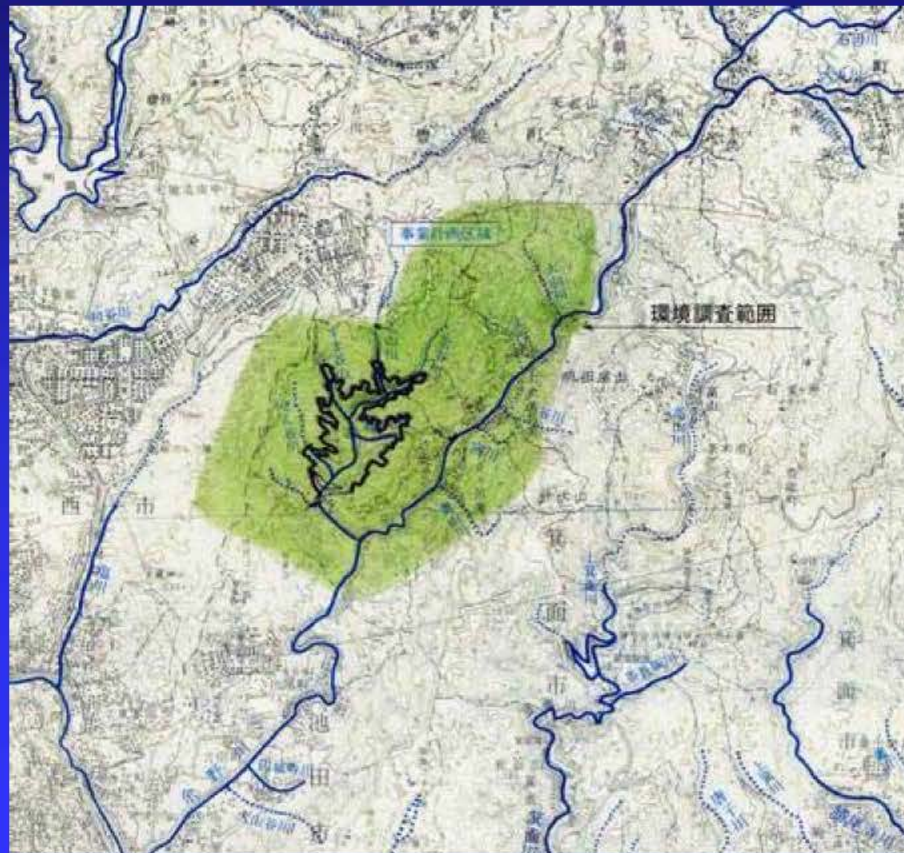
環境調査の状況

余野川ダムは、「環境影響評価の実施について」の閣議決定の実施対象には該当しないが、閣議決定された内容に準じて平成3年から調査を行い、平成6年9月には地域住民の方々に閲覧・説明会を実施した。

	面積
余野川ダム貯水池面積	約70ha
閣議決定アセスメント	200ha以上が対象

環境調査の状況

環境調査範囲



環境調査の状況

調査経緯

(平成6年9月に閣議決定に準じてとりまとめた以降は、主にダム湖内を継続してモニタリングを実施している)

項目	S													H												
	51	52	53	54	55	56	57	58	59	60	61	62	63	1	2	3	4	5	6	7	8	9	10	11	12	13
自然的状況	降水量	○	○	○	○	○	○	○	○	○	○	○	○	*	*	*	*	*	○	○	○	○	○	○	○	○
	気温		○	○	○	○	○							*	*	*	*	*	○	○	○	○	○	○	○	○
	流況	○	○	○	○	○	○	○	○	○	○	○	○	○	○	○	○	○	○	○	○	○	○	○	○	○
	風向・風速													○	○	○	○	○	○	○	○	○	○	○	○	○
環境の現況	水質	○	○	○	○	○	○	○	○	○	○	○	○	*	*	*	*	*	○	○	○	○	○	○	○	○
	大気質・気象**																	○								
	騒音等**																	○								
	振動**											○						○								
	陸上動物	*				○	*		*		*				*	*			○	○		○		○	○	○
	水生植物等	○				○			*		○	○			*		○				○					
	哺乳類						○							*	*	*	*	○	○						○	
	鳥類		○				*						*			○	○	*	*						○	
	両生・爬虫類						○						○		*		○	○	○					○	○	○
	魚類	○				○	*		*		○	○	○		*		○	○	○			○				
	昆虫类等	○				○	○				○	○	○		*	*	*	○	○			○		○	○	○
	景観														*				○							

(注1) 表中において、「○」印は現地調査の実施時期、「*」印は文献・資料における調査時期又は発行年を示している。
 (注2) **: 大気質・気象、騒音及び振動については大阪府が実施したもの。