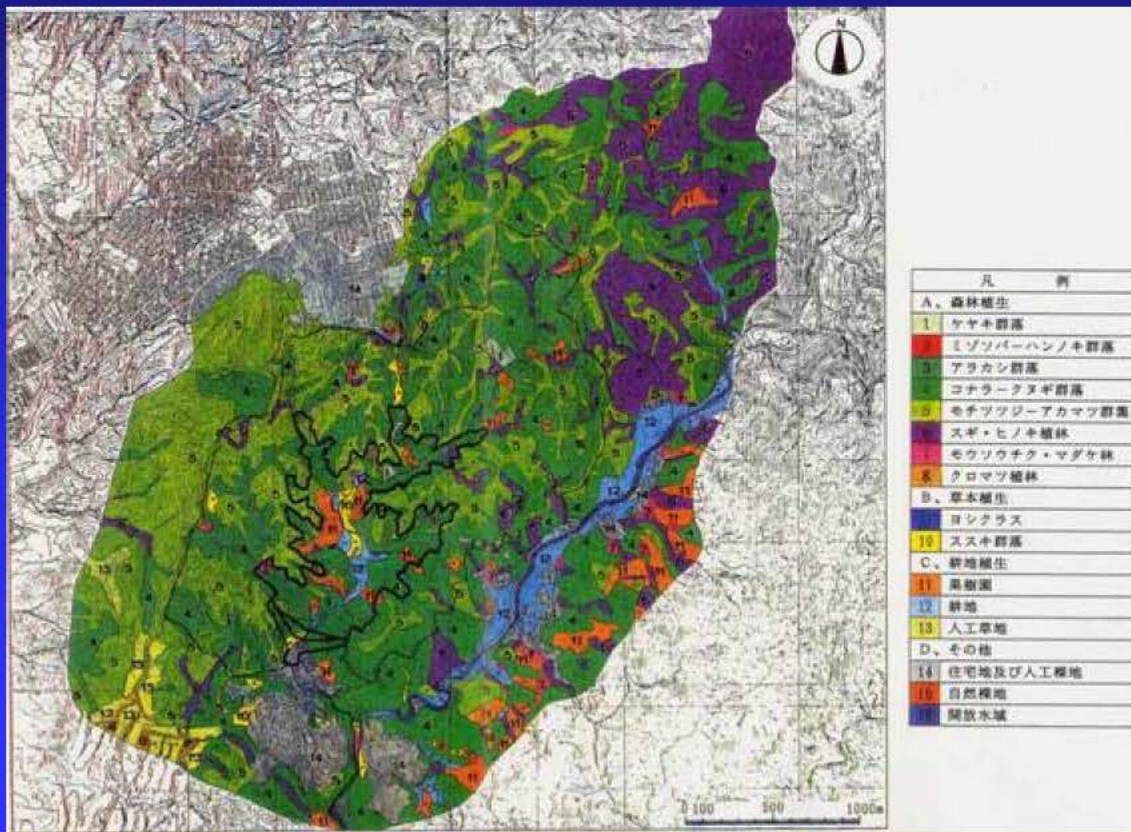


自然環境の現状

地域の特徴(植生図)



植 生	面積 (ha)	割合 (%)
森林植生		
ケヤキ群落	1ha未満	1%未満
ミゾソバ-ハンノキ群落	0	0
アラカシ群落	0	0
コナラ-クヌギ群落	46	66
モチツツジ-アカマツ群落	9	13
スギ・ヒノキ植林	0	0
モウソウチク・マダケ林	1ha未満	1%未満
クロマツ植林	0	0
草地植生		
ヨシクラス	0	0
ススキ群落	3	4
耕地植生		
果樹園	7	10
耕地(林耕地を含む)	4	6
人工草地	0	0
その他		
住宅及び人工裸地	0	0
自然裸地	0	0
開放水域	0	0
合 計	70	100

自然環境の現状

余野川ダム事業区域で確認された種

	種名	指定・選定状況			
		天然記念物	種の保存法	RDB	大阪RDB
植 物	オオヒキヨモギ			絶滅危惧Ⅱ	準絶滅危惧
	エビネ			絶滅危惧Ⅱ	要注目

天然記念物：「国の天然記念物」及び「特別天然記念物」(文化財保護法、1950)

種の保存法：「絶滅のおそれのある野生動植物の種の保存に関する法律施行令」(環境庁、1993)国内稀少野生動植物種等

RDB：「改訂・日本の絶滅のおそれのある野生生物—レッドデータブック—植物Ⅰ・Ⅱ」(環境庁、2000)

大阪RDB：「大阪府における保護上重要な野生生物—大阪府レッドデータブック—」(大阪府、2000)

自然環境の現状

地域を特徴づける種



台場クヌギ



エドヒガン