

## 3. 猪名川の治水の現状

### 3.1 これまでの治水事業の効果

#### ◆実績と現状◆

著名4洪水を対象に

- ・当時の氾濫実績
- ・現状施設、河道で想定される氾濫状況

を示す。

# 猪名川流域浸水実績図

【昭和28年9月洪水】

(22日～25日)

台風13号

被害状況

死者 0人

負傷者 12人

全壊流失 41戸

半壊 30戸

床上浸水 1080戸

床下浸水 3910戸

田畑冠水 1220ha





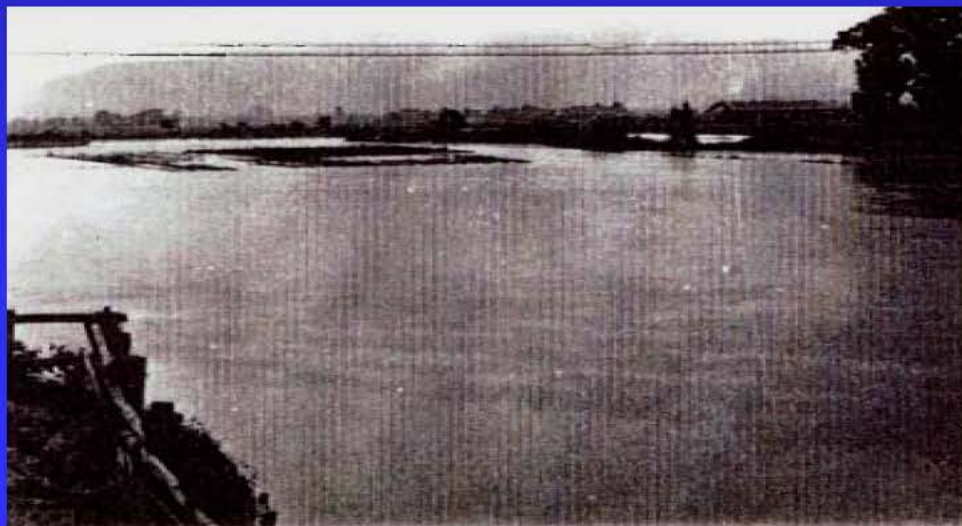
# 昭和28年 9月洪水被害状況



伊丹市桑津橋の流失状況



民家の被害状況(中の島)



伊丹市下河原地内 猪名川支流内川付近の浸水状況



# 猪名川流域浸水実績図

【昭和28年9月洪水】

(22日～25日)

台風13号

被害状況

死者 0人

負傷者 12人

全壊流失 41戸

半壊 30戸

床上浸水 1080戸

床下浸水 3910戸

田畑冠水 1220ha



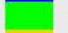







# 猪名川流域 氾濫シミュレーション図

現状で  
昭和28年9月 洪水  
1.0 倍  
実績降雨が降った場合

## 最大浸水深

凡 例	
	~ 0.50m
	0.50m ~ 1.00m
	1.00m ~ 2.00m
	2.00m ~ 3.00m
	3.00m ~ 5.00m
	5.00m ~

