

猪名川流域浸水実績図

【昭和35年8月洪水】

(29日～30日)

台風16号

被害状況

死者 0人

負傷者 11人

全壊流失 25戸

半壊 49戸

床上浸水 1807戸

床下浸水 2541戸

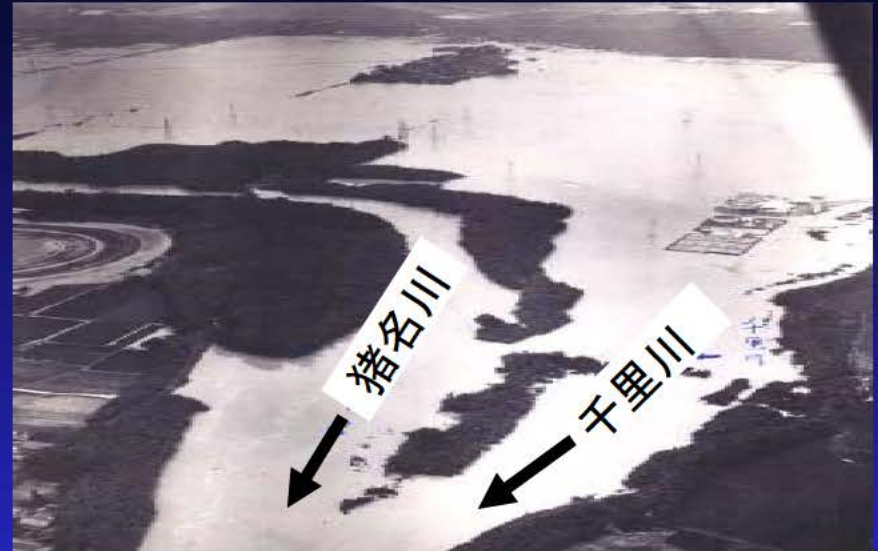
田畑冠水 454 ha



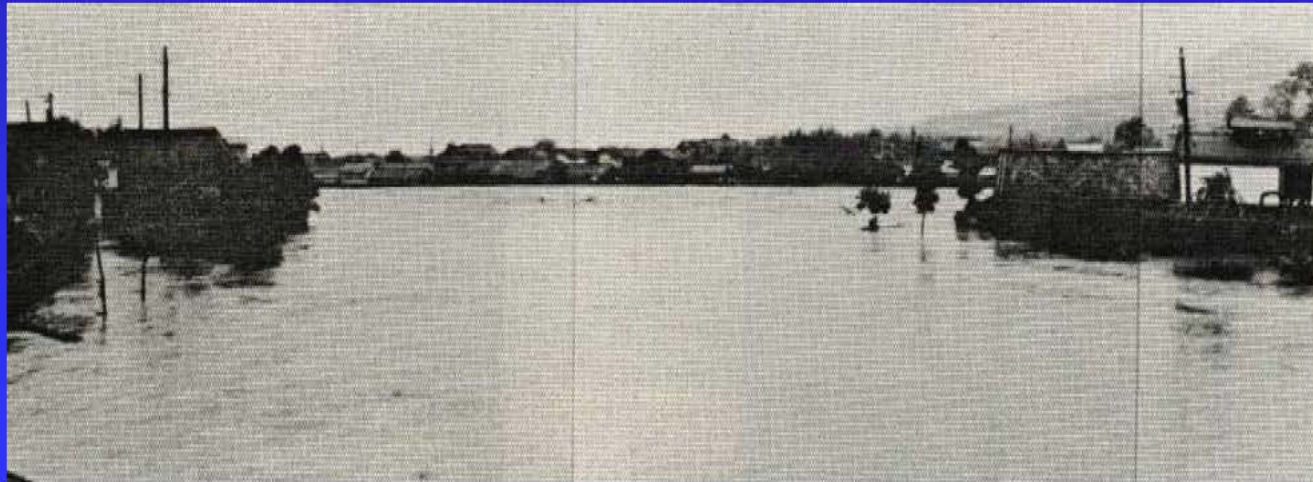
昭和35年 8月洪水被害状況



池田市 絹延橋



猪名川、千里川合流点付近



池田市中の島地区の増水状況

猪名川流域浸水実績図

【昭和35年8月洪水】

(29日～30日)

台風16号

被害状況

死者 0人

負傷者 11人

全壊流失 25戸

半壊 49戸

床上浸水 1807戸

床下浸水 2541戸

田畑冠水 454 ha



猪名川流域 氾濫シミュレーション図

現状で
昭和35年8月 洪水
1.0 倍
実績降雨が降った場合

最大浸水深

凡 例	
~ 0.50m	~ 0.50m
0.50m ~ 1.00m	0.50m ~ 1.00m
1.00m ~ 2.00m	1.00m ~ 2.00m
2.00m ~ 3.00m	2.00m ~ 3.00m
3.00m ~ 5.00m	3.00m ~ 5.00m
5.00m ~	5.00m ~



猪名川流域浸水実績図

【昭和42年7月洪水】

(7日～9日)

梅雨前線

被害状況

死者 2人

負傷者 100人

全壊流失 41戸

半壊 57戸

床上浸水 17653戸

床下浸水 75779戸

田畑冠水 2120 ha

