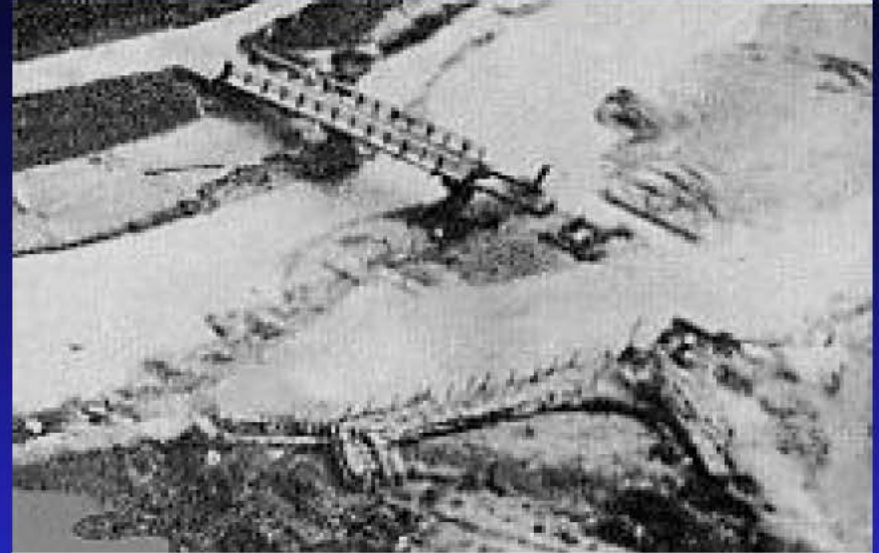


昭和42年 7月洪水被害状況



泥海と化した新興住宅街(川西市 寺畑)



豊中市 箕輪小橋付近



千里川 下走井橋被害状況

猪名川流域浸水実績図

【昭和42年7月洪水】

(7日～9日)

梅雨前線

被害状況

死者 2人

負傷者 100人

全壊流失 41戸

半壊 57戸

床上浸水 17653戸

床下浸水 75779戸

田畑冠水 2120 ha



猪名川流域 氾濫シミュレーション図

現状で
昭和42年7月 洪水
1.0 倍
実績降雨が降った場合

最大浸水深

凡 例	
~ 0.50m	~ 0.50m
0.50m ~ 1.00m	0.50m ~ 1.00m
1.00m ~ 2.00m	1.00m ~ 2.00m
2.00m ~ 3.00m	2.00m ~ 3.00m
3.00m ~ 5.00m	3.00m ~ 5.00m
5.00m ~	5.00m ~



猪名川流域浸水実績図

【昭和58年9月洪水】

(24日～28日)

台風10号

被害状況

死者 0人

負傷者 0人

全壊流失 0戸

半壊 8戸

床上浸水 353戸

床下浸水 2854戸

田畑冠水 39 ha



昭和58年9月洪水被害状況



絹延橋下流付近



川西市東多田鼓ヶ滝橋付近



能勢電鉄 直下流