

S28.9 洪水 2.0倍 現 状

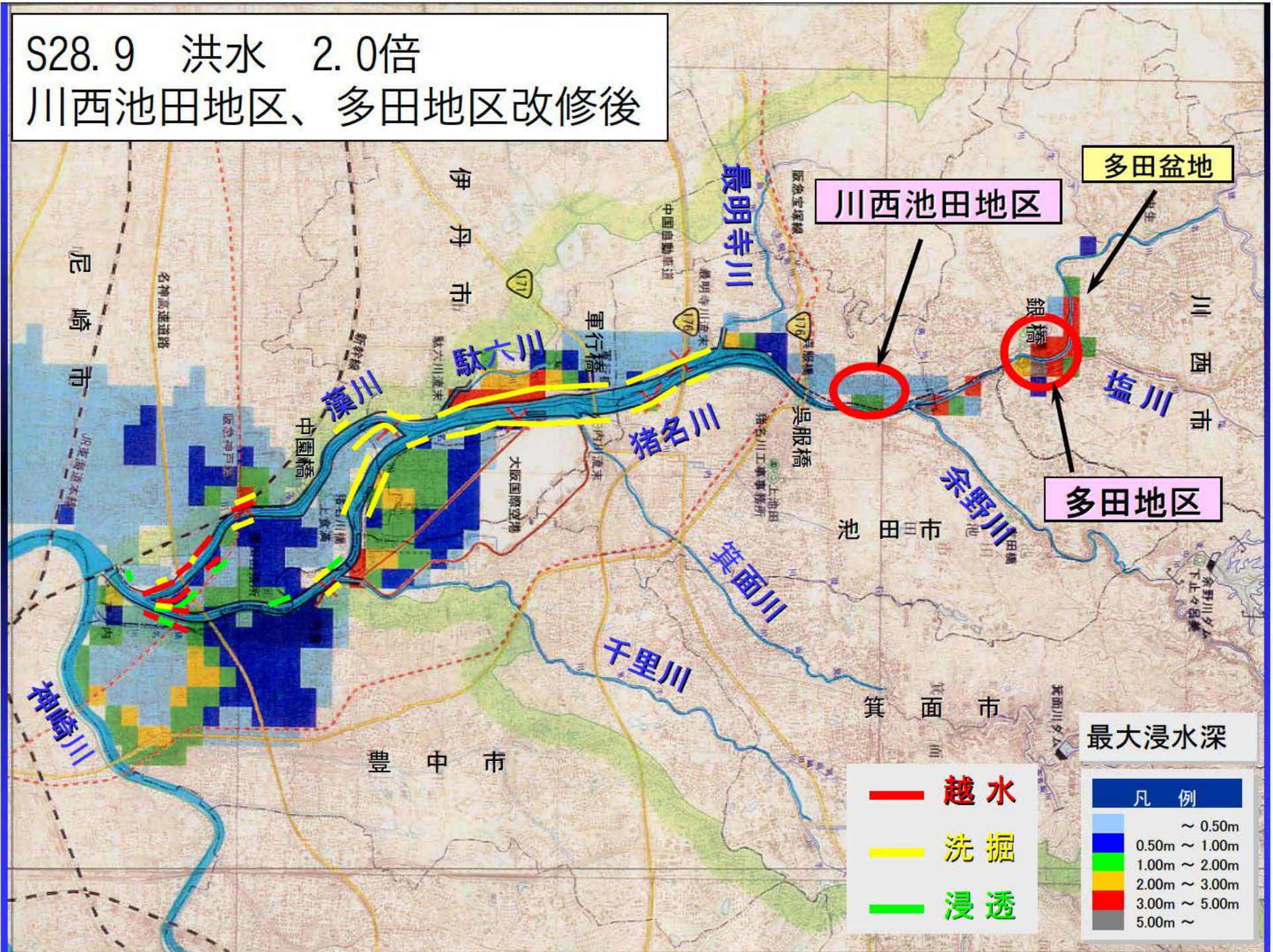


- 越水
- 洗掘
- 浸透

最大浸水深

凡 例	
~ 0.50m	~ 0.50m
0.50m ~ 1.00m	0.50m ~ 1.00m
1.00m ~ 2.00m	1.00m ~ 2.00m
2.00m ~ 3.00m	2.00m ~ 3.00m
3.00m ~ 5.00m	3.00m ~ 5.00m
5.00m ~	5.00m ~

S28.9 洪水 2.0倍
川西池田地区、多田地区改修後



川西池田地区

多田盆地

多田地区

最大浸水深

- 越水
- 洗掘
- 浸透

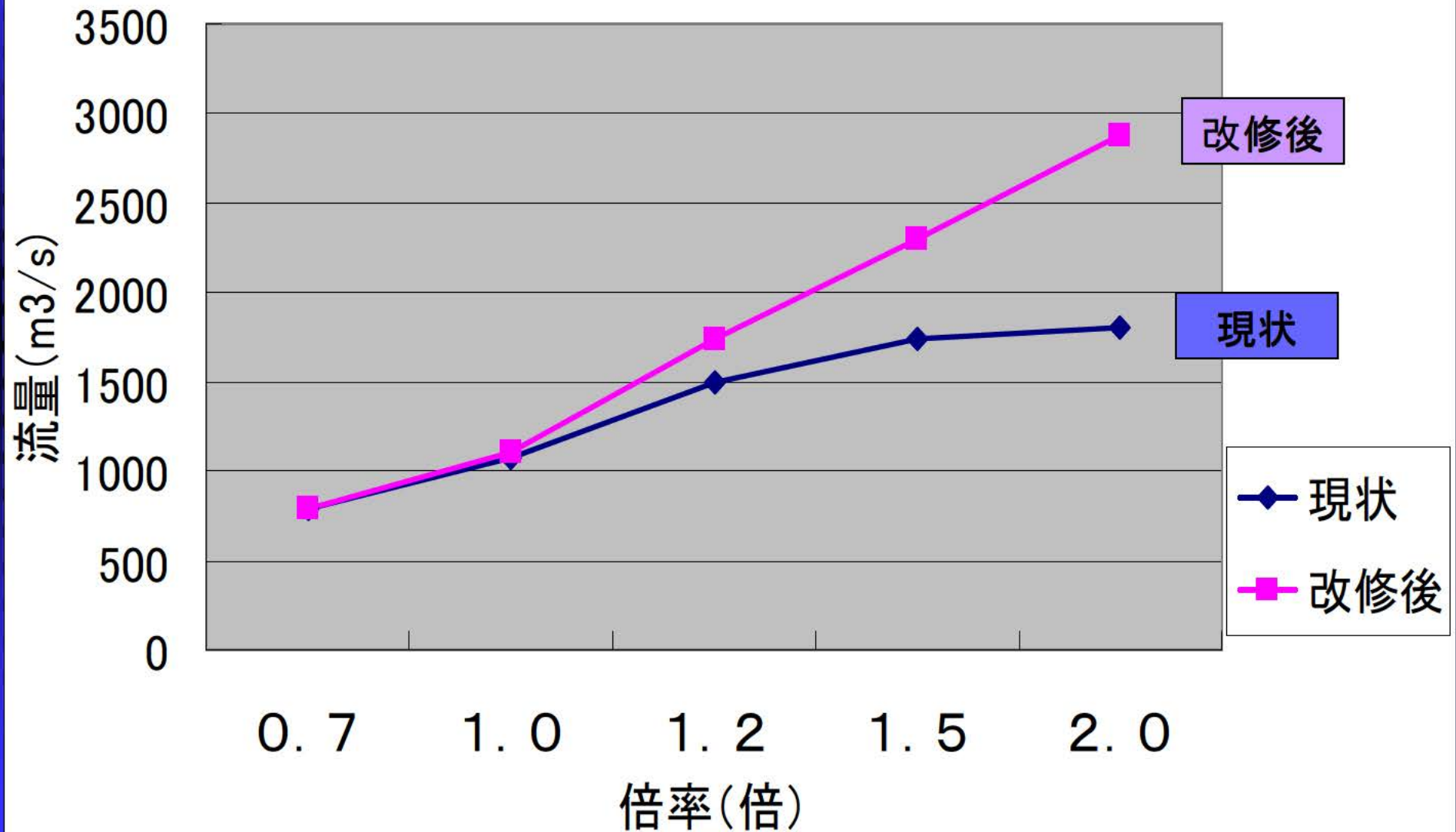
凡例	
~ 0.50m	
0.50m ~ 1.00m	
1.00m ~ 2.00m	
2.00m ~ 3.00m	
3.00m ~ 5.00m	
5.00m ~	

3. 2 上下流問題

川西池田地区改修、多田地区改修によって

- ・当該地区の浸水頻度、被害が軽減される。
- ・下流への流量増となる。
- ・1. 2倍以上の規模になると、下流の被害が増大する。

小戸地点流量 (S28.9 洪水)



§ 2. 河川と下水道

- ・河川管理者から下水道事業者へ補助金を出すという制度は現在ない。
- ・下水道事業については国土交通省所管事業であり自治体への補助は現制度でもある。
- ・下水道の維持管理費については補助はない。