

# 淀川水系流域委員会 第7回猪名川部会 (1/18) 座席表

スクリーン

委員会・猪名川部会  
(水資源)  
池淵 周一

委員会・猪名川部会  
(水文化)  
米山 俊直

部会長代理 部会長

猪名川部会  
(地域の特性に詳しい委員)  
畚野 剛

猪名川部会  
(地域の特性に詳しい委員)  
細川 ゆう子

猪名川部会  
(地域の特性に詳しい委員)  
東山 充

猪名川部会  
(地域の特性に詳しい委員)  
本多 孝

猪名川部会  
(植物)  
服部 保

猪名川部会  
(地域の特性に詳しい委員)  
松本 馨

猪名川部会  
(農業関係)  
畑 武志

猪名川部会  
(動物)  
森下 郁子

猪名川部会  
(漁業関係)  
田中 哲夫

猪名川部会  
(水質)  
矢野 洋

委員会  
(自然保護)  
吉田 正人

近畿地方整備局  
河川部  
河川調査官  
水野 雅光

近畿地方整備局  
河川部  
河川調査官  
水野 雅光

近畿地方整備局  
河川部  
河川調査官  
水野 雅光

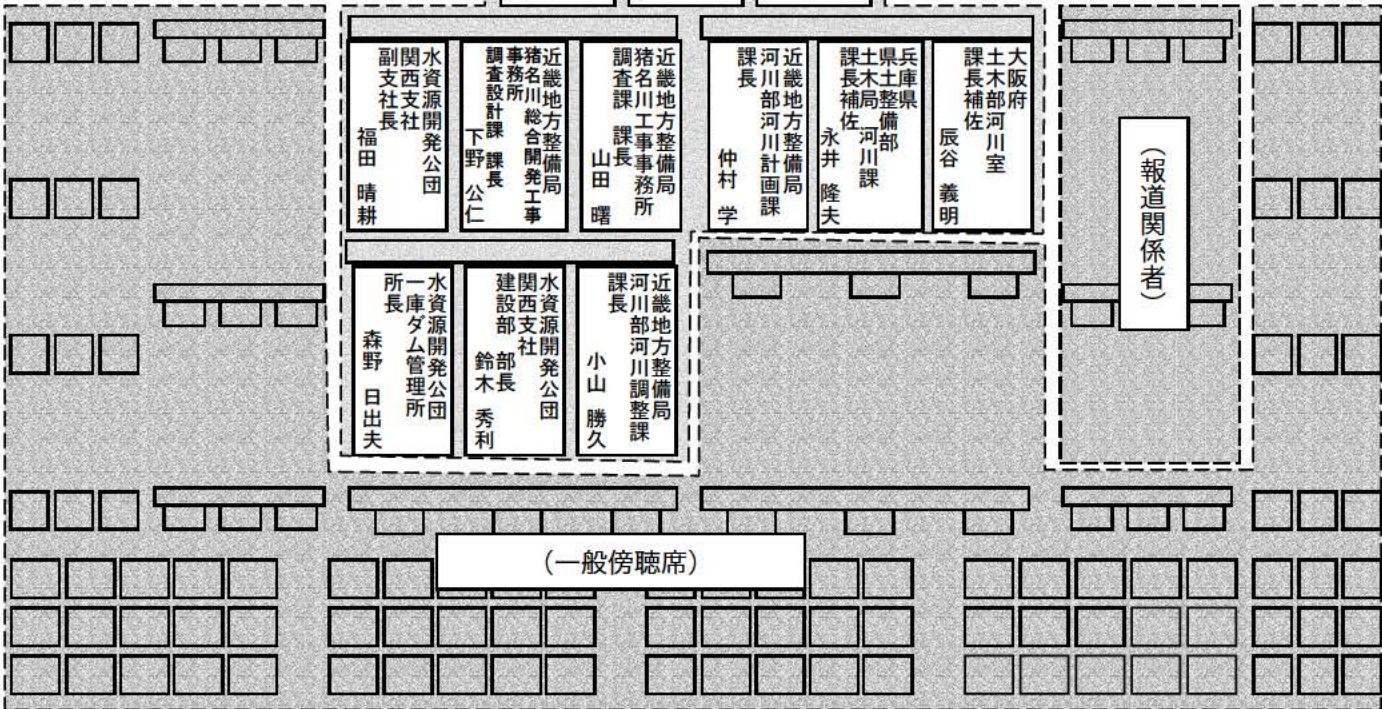
近畿地方整備局  
河川部  
河川調査官  
水野 雅光

庶務席

PC席

委員傍聴席

出入口



## 淀川水系流域委員会 第7回猪名川部会 委員リスト

2002年1月17日現在

(五十音順、敬称略)

No.	氏名	対象分野	所属等	兼任状況	備考
1	池淵 周一 (部会長代理)	水資源(水文学、水資源工学)	京都大学防災研究所 教授	委員会	
2	田中 哲夫	漁業関係(魚類生態学)	兵庫県立姫路工業大学自然・環境 科学研究所 助教授	-	
3	畑 武志	農業関係	神戸大学農学部 教授	-	ご欠席
4	服部 保	植物(植物生態学)	兵庫県立姫路工業大学 自然・環 境科学研究所 所長、教授	-	ご欠席
5	東山 充	地域の特性に詳しい委員	特になし	-	
6	畚野 剛	地域の特性に詳しい委員	川西自然教室 代表	-	
7	細川 ゆう子	地域の特性に詳しい委員(住民運動)	猪名川の自然と文化を守る会	-	
8	本多 孝	地域の特性に詳しい委員(環境教育、人と自然のかかわり)	みのお山自然の会 会長	-	
9	松本 馨	地域の特性に詳しい委員(地域自然保護活動、淡水生物調査、環境(自然保護)教育)	池田・人と自然の会 代表	-	
10	森下 郁子	動物	淡水生物研究所 所長	-	ご欠席
11	矢野 洋	水質	神戸市水道局水質試験所 所長	-	
12	米山 俊直 (部会長)	水文化	京都大学 名誉教授 大手前大学 学長	委員会	

●部会長からの依頼により出席されている猪名川部会以外の委員

No.	氏名	対象分野	所属等	所属会議	備考
一	吉田 正人	自然保護(自然保護、生態学)	財団法人 日本自然保護協会 常 務理事	委員会	

注:対象分野欄の( )は委員の専門を示しています。