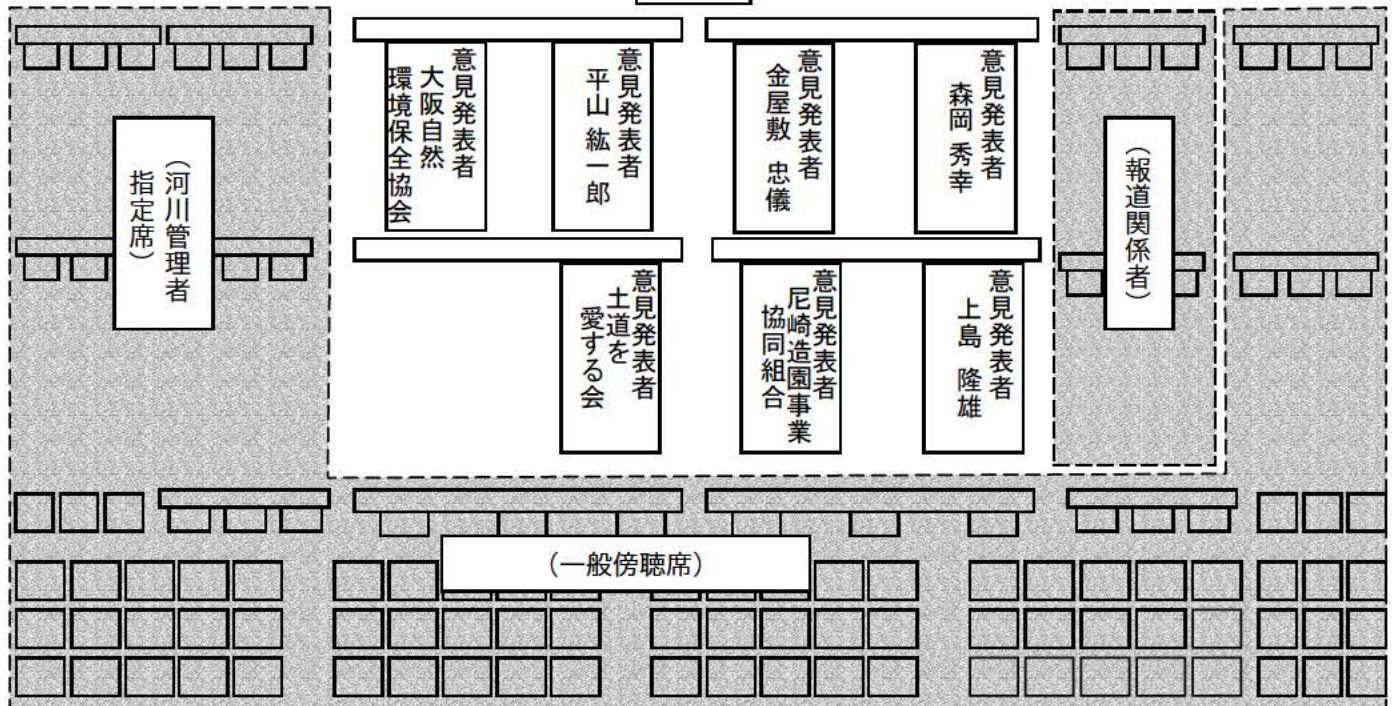
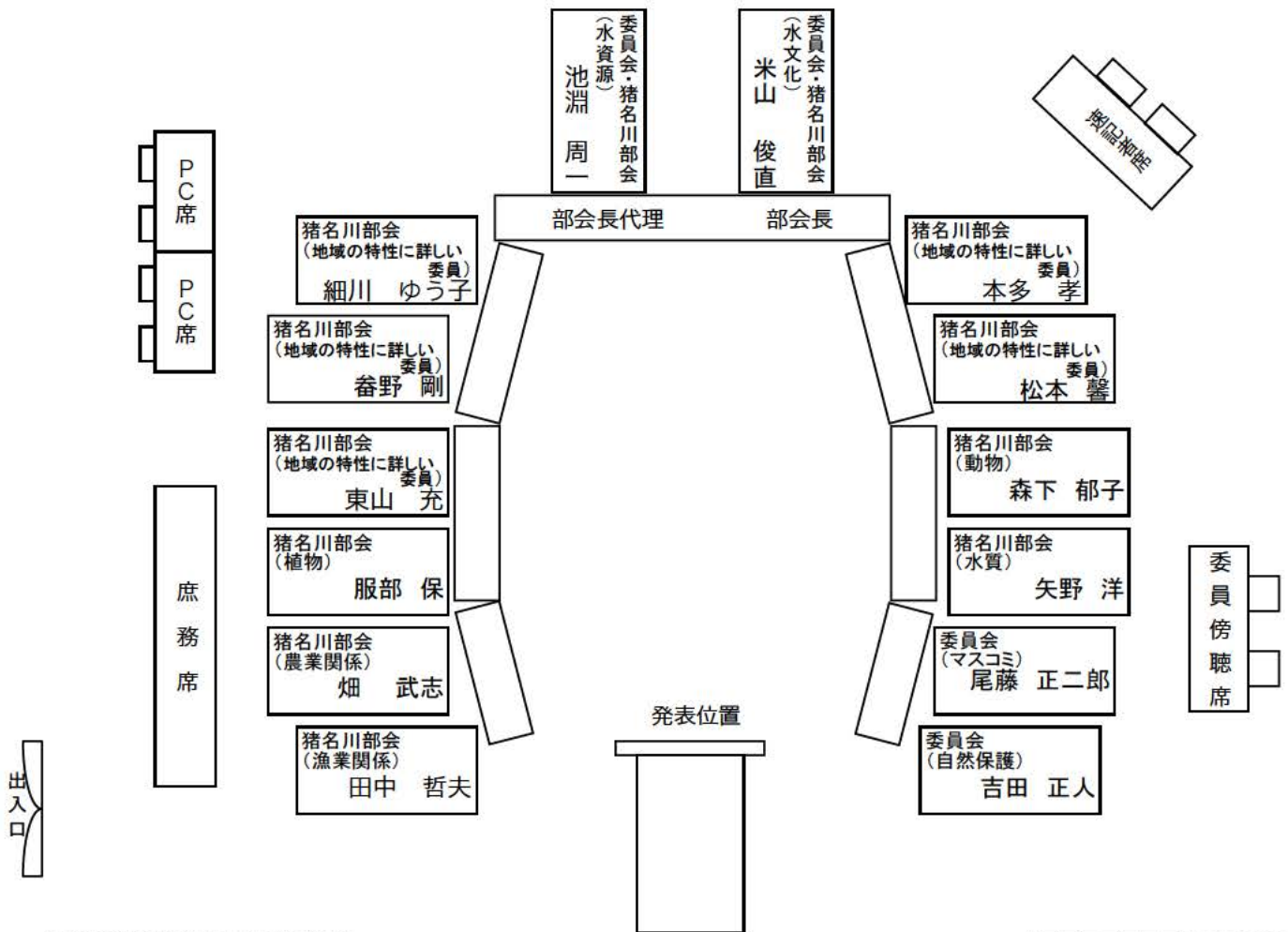


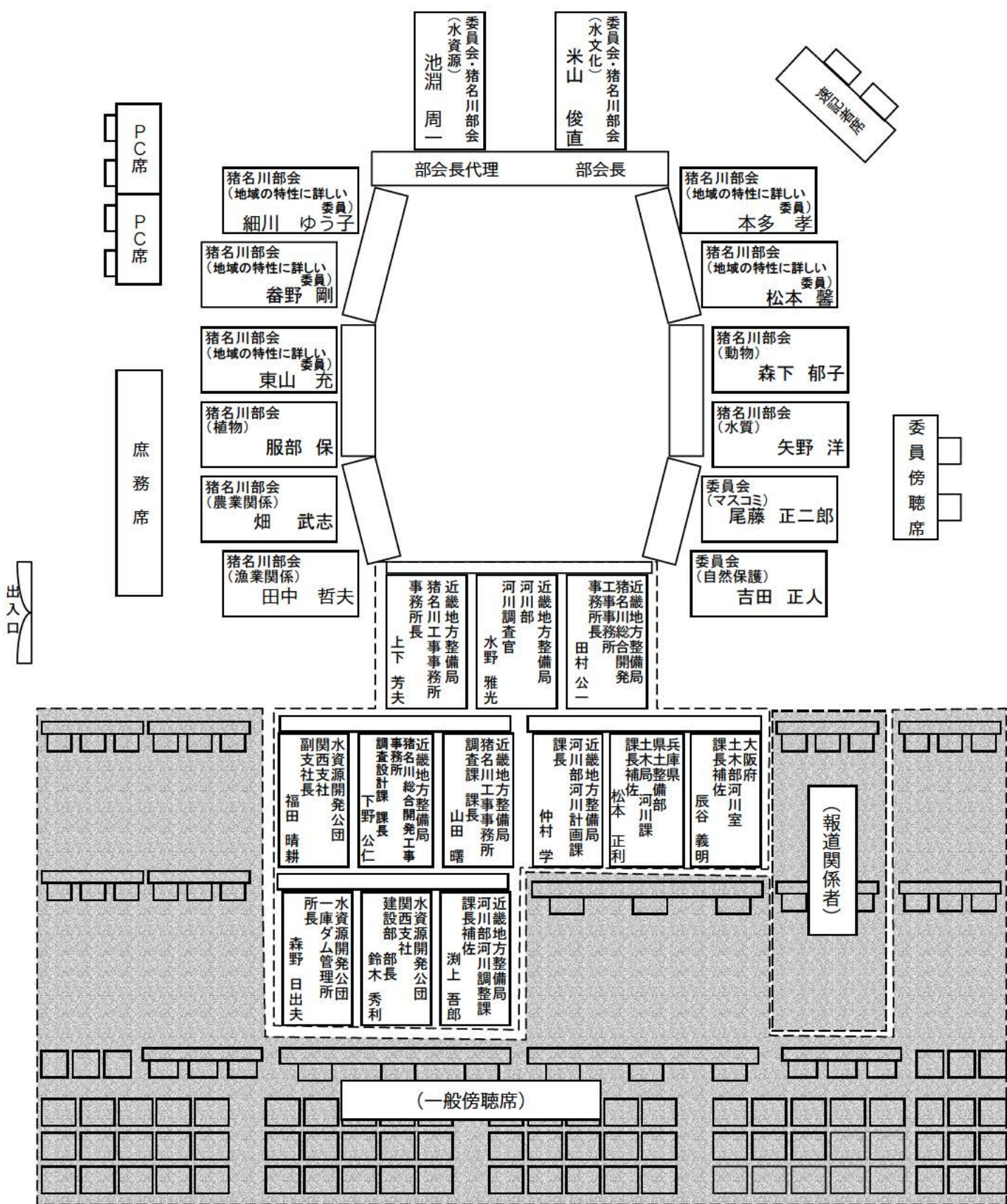
淀川水系流域委員会 第8回猪名川部会 (1/27)
前半 意見聴取の会 座席表

スクリーン



淀川水系流域委員会 第8回猪名川部会 (1/27)
後半 会議 座席表

スクリーン



PCC席

PCC席

庶務席

出入口

委員傍聴席

報道関係

(一般傍聴席)

(報道関係者)

部会長代理

部会長

猪名川部会
(地域特性に詳しい委員)
細川 ゆう子

猪名川部会
(地域特性に詳しい委員)
本多 孝

猪名川部会
(地域特性に詳しい委員)
畚野 剛

猪名川部会
(地域特性に詳しい委員)
松本 馨

猪名川部会
(地域特性に詳しい委員)
東山 充

猪名川部会
(動物)
森下 郁子

猪名川部会
(植物)
服部 保

猪名川部会
(水質)
矢野 洋

猪名川部会
(農業関係)
畑 武志

委員会
(マスコミ)
尾藤 正二郎

猪名川部会
(漁業関係)
田中 哲夫

委員会
(自然保護)
吉田 正人

近畿地方整備局
猪名川工事事務所
事務所長
上下 芳夫

近畿地方整備局
河川部
河川調査官
水野 雅光

近畿地方整備局
工事総務所
事務所長
田村 公一

水資源開発公社
関西支社長
福田 晴耕

近畿地方整備局
猪名川総合開発工事
調査設計課
下野 公仁

近畿地方整備局
調査課
課長
山田 曙

近畿地方整備局
河川部河川計画課
課長
仲村 学

兵庫県整備部
土木部長補佐
河川課
松本 正利

大阪府河川室
土木部長補佐
辰谷 義明

水資源開発公社
一庫ダム管理所
所長
森野 日出夫

水資源開発公社
建設部
部長
鈴木 秀利

近畿地方整備局
河川部河川調整課
課長補佐
瀧上 吾郎

(報道関係者)

淀川水系流域委員会 第8回猪名川部会 委員リスト

2002年1月25日現在
(五十音順、敬称略)

No.	氏名	対象分野	所属等	兼任状況	備考
1	池淵 周一 (部会長代理)	水資源(水文学、水資源工学)	京都大学防災研究所 教授	委員会	
2	田中 哲夫	漁業関係(魚類生態学)	兵庫県立姫路工業大学自然・環境 科学研究所 助教授	-	
3	畑 武志	農業関係	神戸大学農学部 教授	-	
4	服部 保	植物(植物生態学)	兵庫県立姫路工業大学 自然・環 境科学研究所 所長、教授	-	ご欠席
5	東山 充	地域の特性に詳しい委員	特になし	-	ご欠席
6	畚野 剛	地域の特性に詳しい委員	川西自然教室 代表	-	
7	細川 ゆう子	地域の特性に詳しい委員(住民運動)	猪名川の自然と文化を守る会	-	
8	本多 孝	地域の特性に詳しい委員(環境教育、人と自 然のかかわり)	みのお山自然の会 会長	-	
9	松本 馨	地域の特性に詳しい委員(地域自然保護活 動、淡水生物調査、環境(自然保護)教育)	池田・人と自然の会 代表	-	
10	森下 郁子	動物	淡水生物研究所 所長	-	ご欠席
11	矢野 洋	水質	神戸市水道局水質試験所 所長	-	
12	米山 俊直 (部会長)	水文化	京都大学 名誉教授 大手前大学 学長	委員会	

●部会長からの依頼により出席されている猪名川部会以外の委員

No.	氏名	対象分野	所属等	所属会議	備考
-	尾藤 正二郎	マスコミ	神戸親和女子大学文学部 教授	委員会	
-	吉田 正人	自然保護(自然保護、生態学)	財団法人 日本自然保護協会 常 務理事	委員会	

注: 対象分野欄の()は委員の専門を示しています。