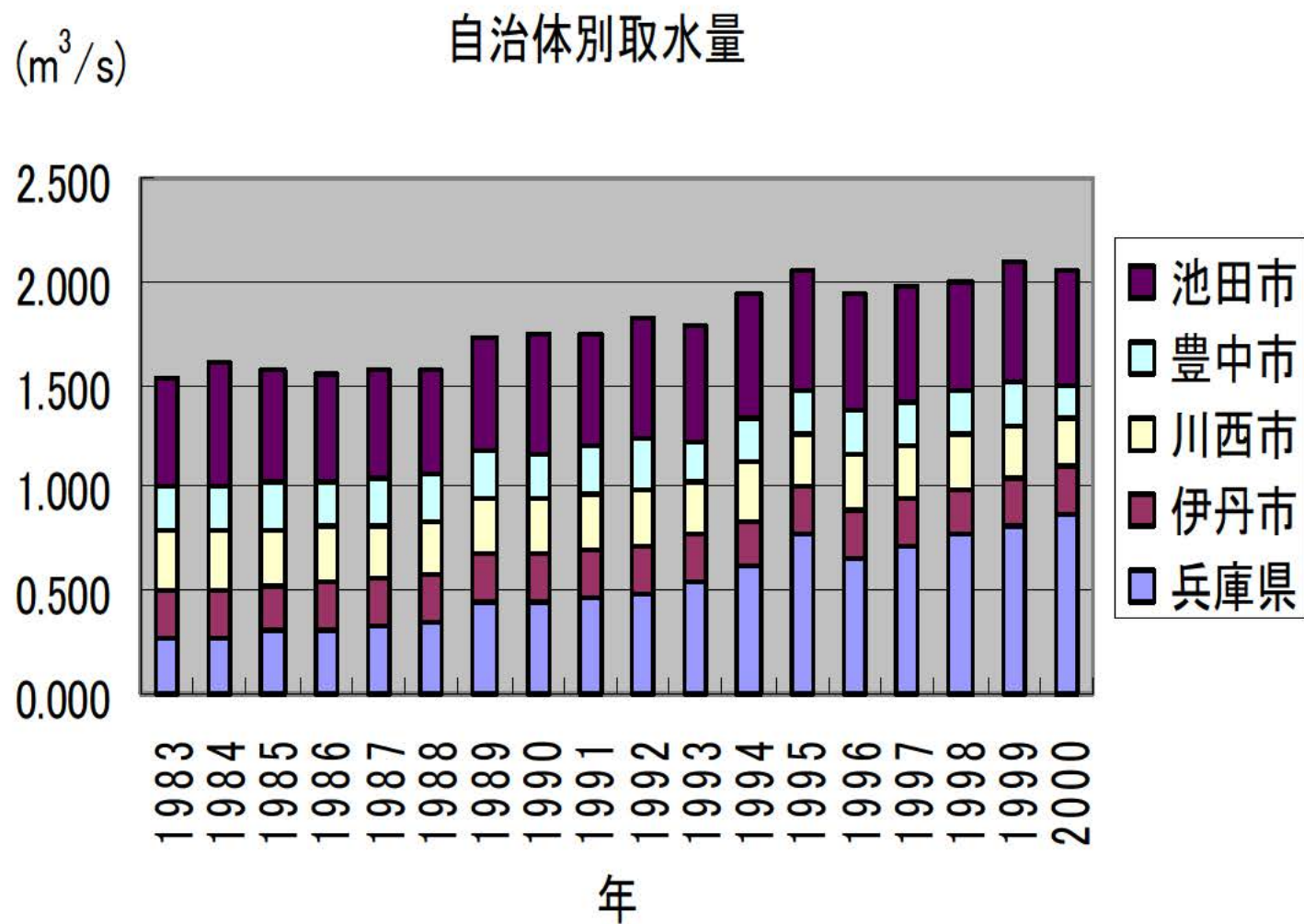


第2節 取水実績

2. 上水道の取水実績



出展：各浄水場届け出より

第3節 供給実績

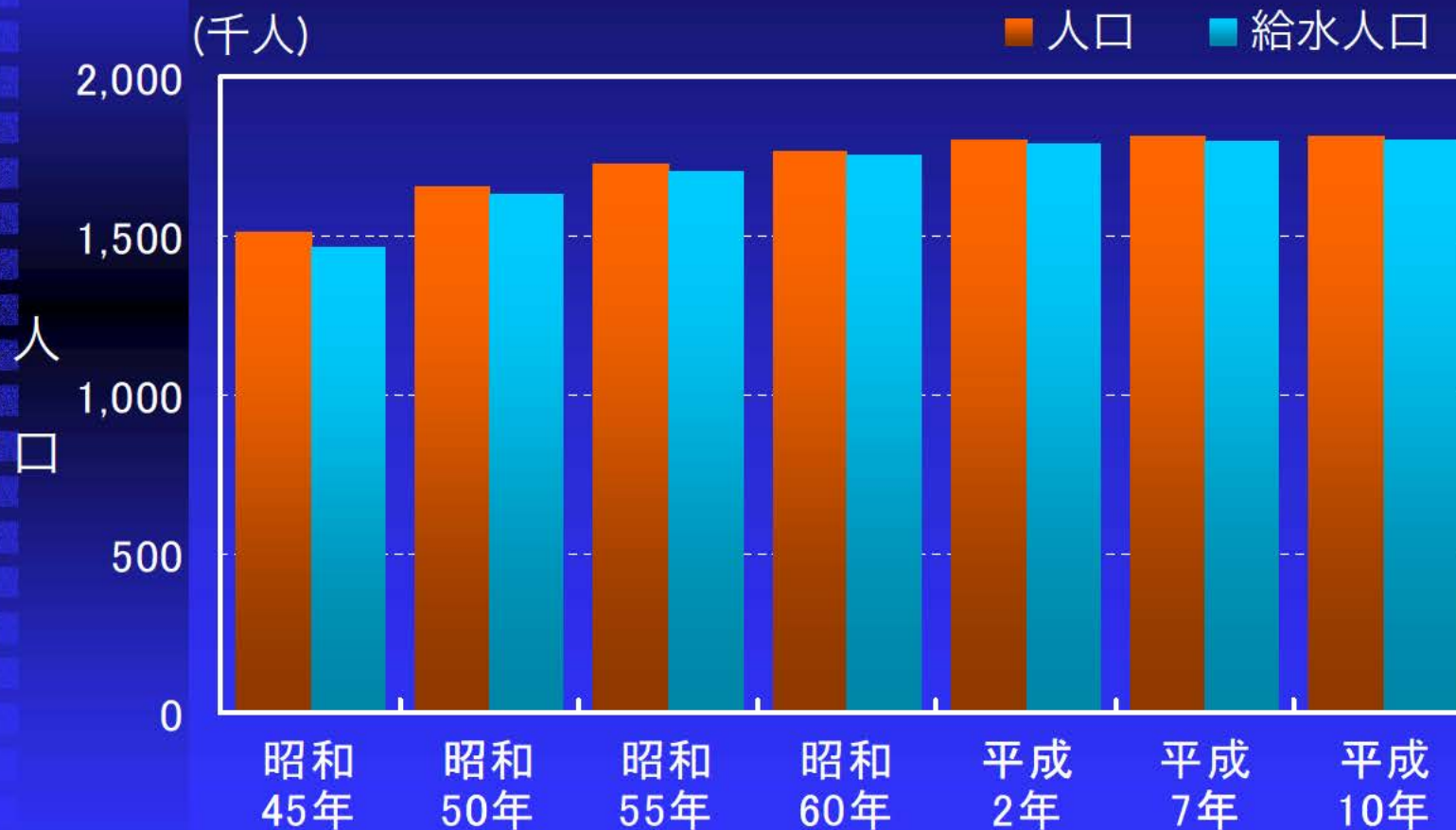
1. 上水道の供給実績

1. 上水道の供給実績

■ 人口と給水人口

流域関連市町の人口および給水人口は漸増傾向にあり、近年では180万人程度で推移しています。

流域関連市町



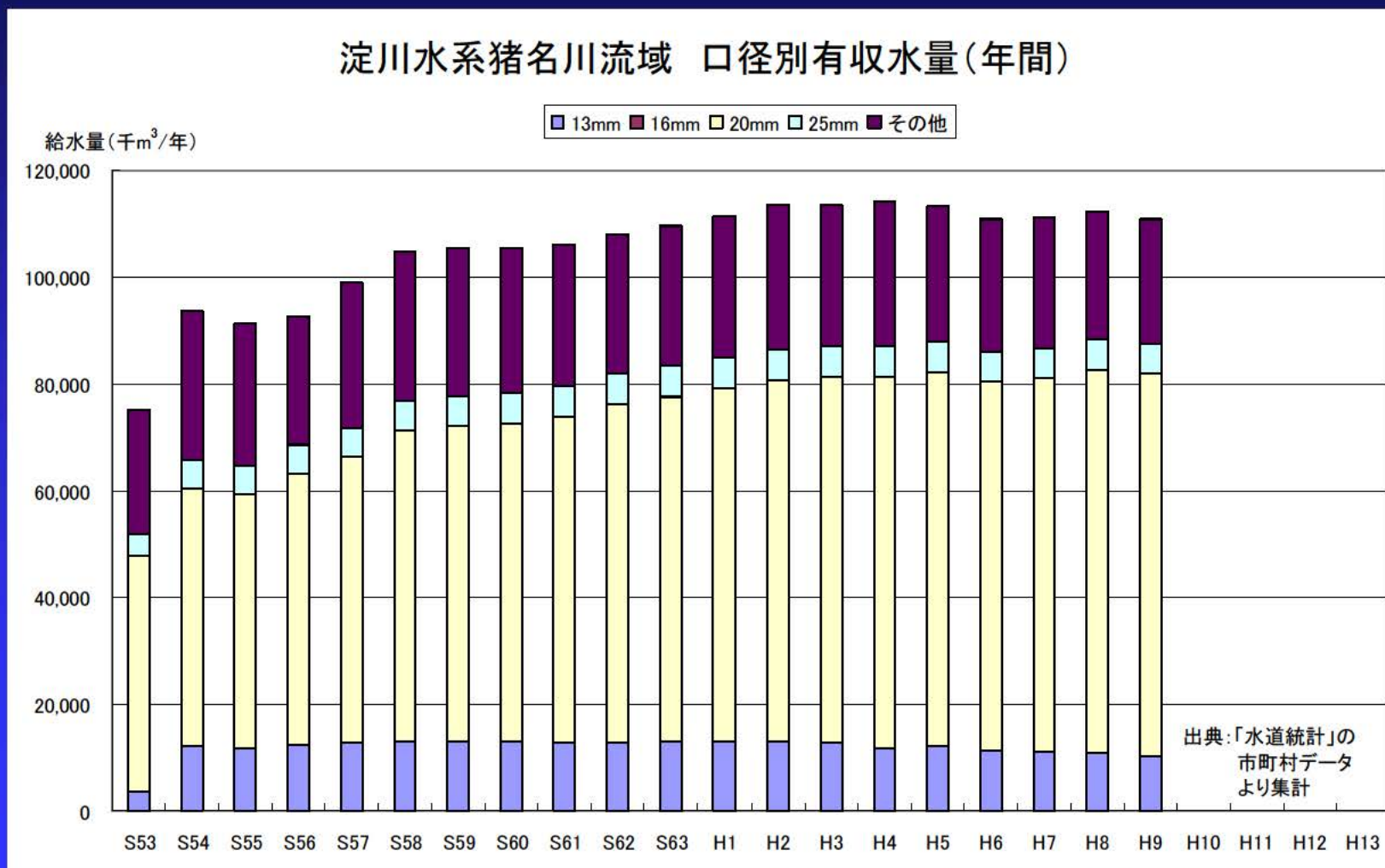
- 大阪府—
 - ・豊中市
 - ・池田市
 - ・箕面市
 - ・豊能町
 - ・能勢町
- 兵庫県—
 - ・尼崎市
 - ・伊丹市
 - ・宝塚市
 - ・川西市
 - ・猪名川町
- 京都府—
 - ・亀岡市

流域関連市町における人口と給水人口の推移

(データ出典) 水道統計²⁴

1. 上水道の供給実績

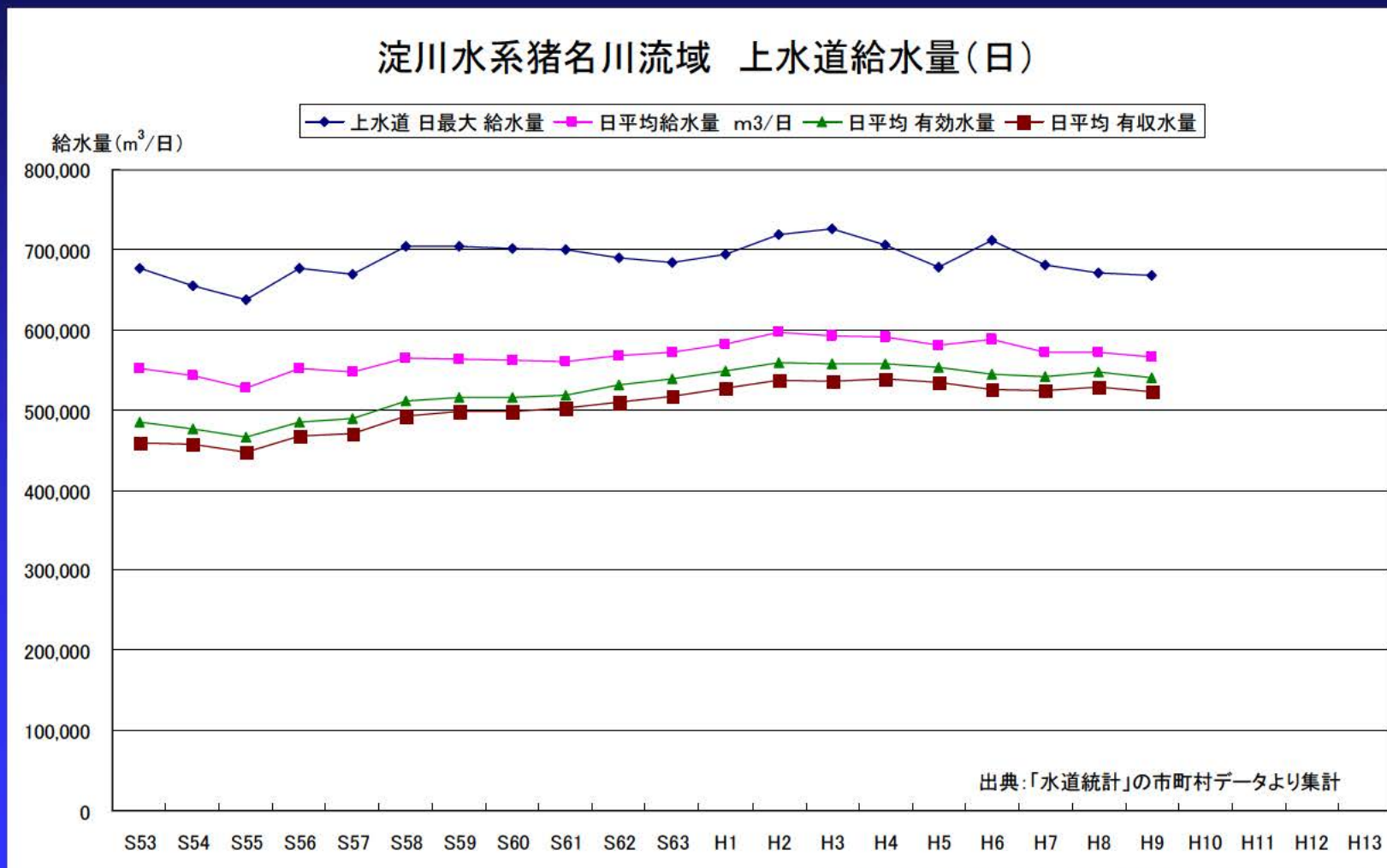
1.2 給水実績



※猪名川流域外からの給水を含む

1. 上水道の供給実績

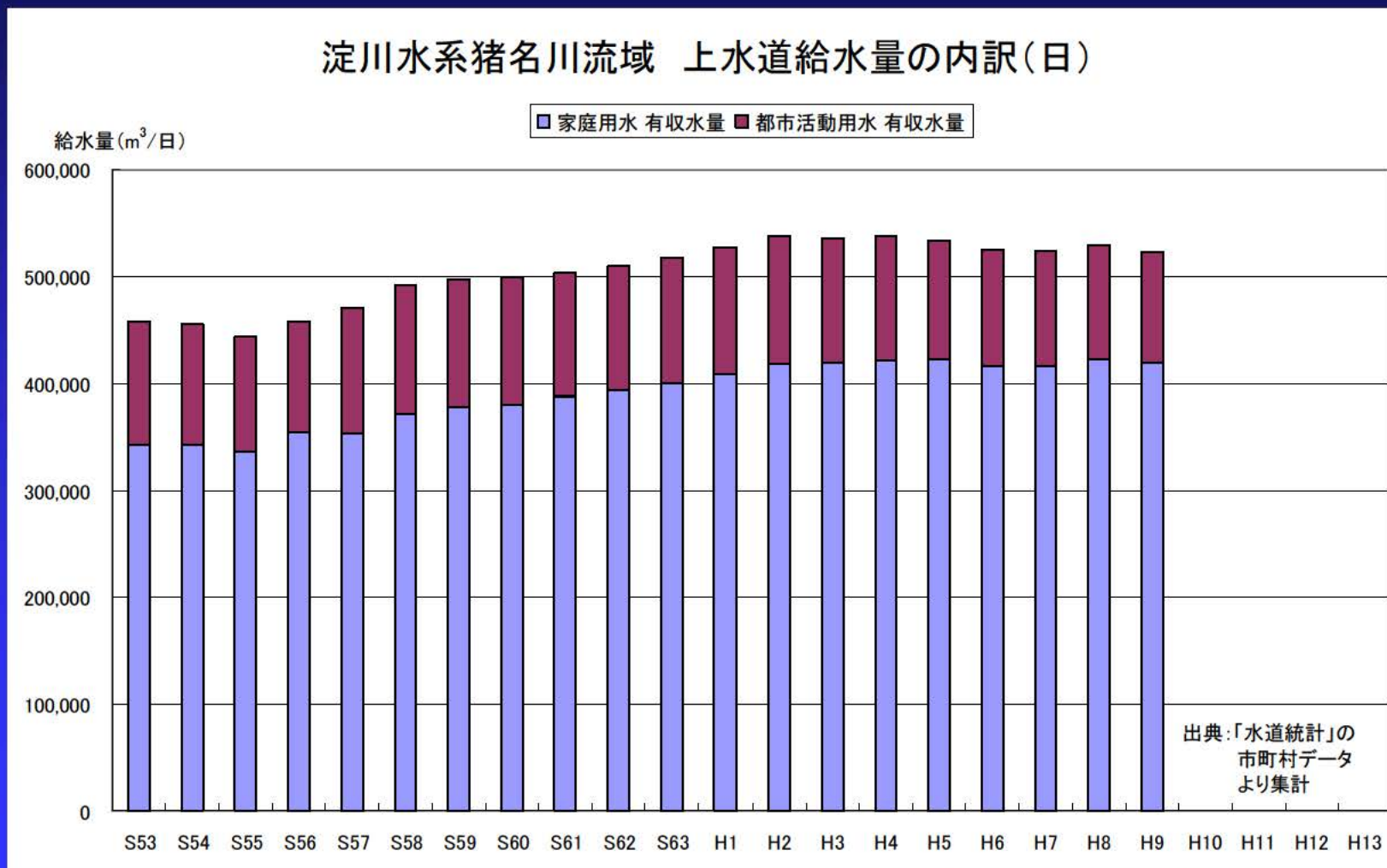
1.2 給水実績



※猪名川流域外からの給水を含む 26

1. 上水道の供給実績

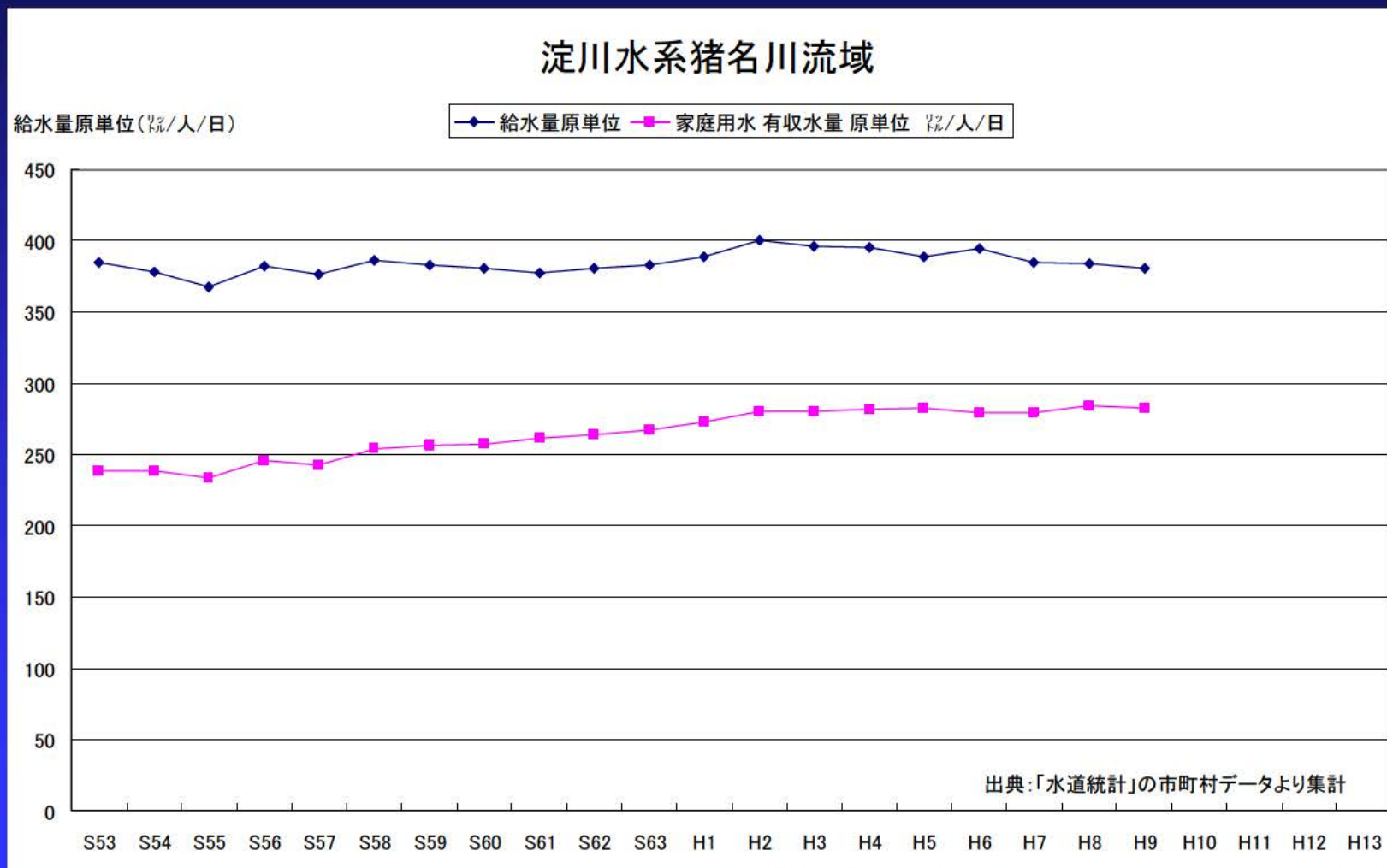
1.2 給水実績



※猪名川流域外からの給水を含む

1. 上水道の供給実績

1.3 給水原単位・有効水量原単位



※猪名川流域外からの給水を含む

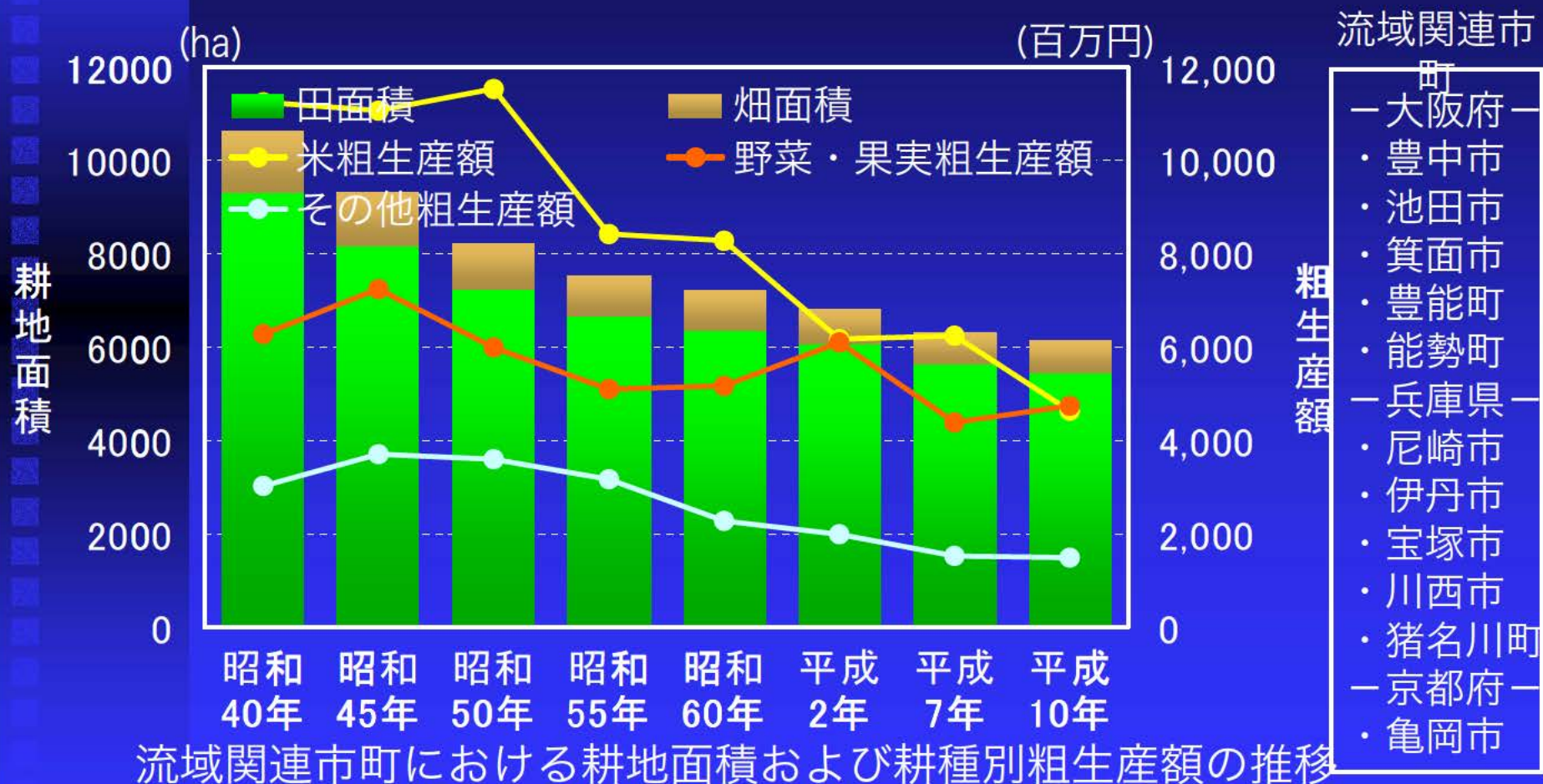
第4節 農業用水の利用実態

1. 猪名川流域の農業用水利用

1. 猪名川流域の農業用水利用

■ 流域関連市町の農業

◆ 農地面積は田畑とも経年的に減少傾向にあります。また、面積の減少にともない農業粗生産額も同様に減少傾向にあります。



※ 農業生産額は消費者物価指数をもとに平成11年価格に換算しています。

1. 猪名川流域の農業用水利用

農業用水取水状況

