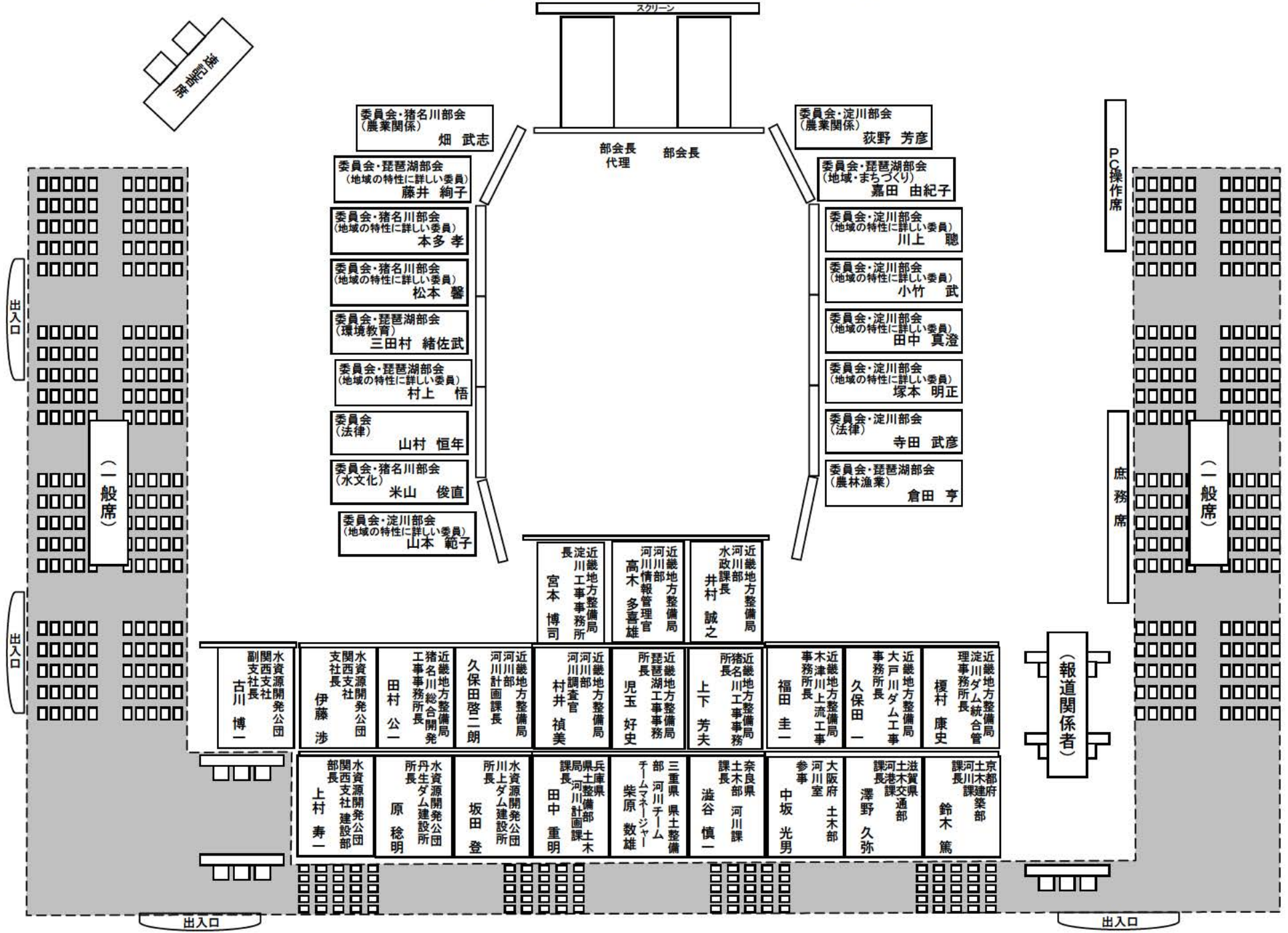


淀川水系流域委員会 第1回住民参加部会(2/24) 座席表



スクリーン

委員会・猪名川部会  
(農業関係)  
畑 武志

委員会・淀川部会  
(農業関係)  
荻野 芳彦

部会長  
代理 部会長

委員会・琵琶湖部会  
(地域の特性に詳しい委員)  
藤井 絢子

委員会・琵琶湖部会  
(地域・まちづくり)  
嘉田 由紀子

委員会・猪名川部会  
(地域の特性に詳しい委員)  
本多 孝

委員会・淀川部会  
(地域の特性に詳しい委員)  
川上 聡

委員会・猪名川部会  
(地域の特性に詳しい委員)  
松本 馨

委員会・淀川部会  
(地域の特性に詳しい委員)  
小竹 武

委員会・琵琶湖部会  
(環境教育)  
三田村 緒佐武

委員会・淀川部会  
(地域の特性に詳しい委員)  
田中 真澄

委員会・琵琶湖部会  
(地域の特性に詳しい委員)  
村上 悟

委員会・淀川部会  
(地域の特性に詳しい委員)  
塚本 明正

委員会  
(法律)  
山村 恒年

委員会・淀川部会  
(法律)  
寺田 武彦

委員会・猪名川部会  
(水文化)  
米山 俊直

委員会・琵琶湖部会  
(農林漁業)  
倉田 亨

委員会・淀川部会  
(地域の特性に詳しい委員)  
山本 範子

近畿地方整備局 淀川工事事務所 宮本 博司	近畿地方整備局 河川情報管理官 高木 多喜雄	近畿地方整備局 水政課長 井村 誠之
-----------------------------	------------------------------	--------------------------

水資源開発公社 副支社長 古川 博一	水資源開発公社 支社長 伊藤 涉	近畿地方整備局 猪名川総合開発 工事事務所所長 田村 公一	近畿地方整備局 河川計画課長 久保田啓二朗	近畿地方整備局 河川調査官 村井 禎美	近畿地方整備局 琵琶湖工事事務 所長 児玉 好史	近畿地方整備局 猪名川工事事務 所長 上下 芳夫	近畿地方整備局 木津川上流工事 事務所所長 福田 圭一	近畿地方整備局 大戸川ダム工事 事務所所長 久保田 一	近畿地方整備局 淀川ダム統合管 理事務所所長 榎村 康史
水資源開発公社 部長 上村 寿一	水資源開発公社 丹生ダム建設所 所長 原 稔明	水資源開発公社 川上ダム建設所 所長 坂田 登	兵庫県 土木部 河川計画課 課長 田中 重明	三重県 土木部 河川計画課 課長 柴原 教雄	奈良県 土木部 河川課 課長 渋谷 慎一	大阪府 土木部 河川室 参事 中坂 光男	滋賀県 土木部 河川課 課長 澤野 久弥	京都府 土木部 河川課 課長 鈴木 篤	

(報道関係者)

PC操作席

庶務席

(一般席)

(一般席)

出入口

出入口

出入口

出入口



# 淀川水系流域委員会 第1回住民参加部会 委員リスト

2003年2月21日現在  
(五十音順、敬称略)

	氏名	対象分野	所属等	兼任状況	備考
1	荻野 芳彦	農業関係(農業水利)	大阪府立大学大学院農学生命科学研究科 教授	淀川部会	
2	嘉田 由紀子	地域・まちづくり(環境社会学、文化人類学、住民参加論)	京都精華大学 教授 滋賀県立琵琶湖博物館 研究顧問	琵琶湖部会	
3	川上 聡	地域の特性に詳しい委員(水環境保全ネットワーク・市民活動)	木津川源流研究所 所長 三重大学人文学部 非常勤講師	淀川部会	
4	小竹 武	地域の特性に詳しい委員	大阪市立十三中学校 校医、小竹医院 院長、淀川ネイチャークラブ 会長	淀川部会	
5	田中 真澄	地域の特性に詳しい委員(自然哲学)	岩屋山志明院 住職 鴨川の自然をはぐくむ会 代表 市民投票の会 共同代表	淀川部会	
6	塚本 明正	地域の特性に詳しい委員(幅広い分野の人のネットとコーディネイト)	川とまちのフォーラム・京都 世話役	淀川部会	
7	寺田 武彦	法律	弁護士 日弁連公害対策・環境保全委員会元委員長	淀川部会	
8	畑 武志	農業関係	神戸大学農学部 教授	猪名川部会	
9	藤井 絢子	地域の特性に詳しい委員	滋賀県環境生活協同組合 理事長	琵琶湖部会	ご欠席
10	本多 孝	地域の特性に詳しい委員(環境教育、人と自然のかかわり)	みのお山自然の会 会長	猪名川部会	
11	松本 馨	地域の特性に詳しい委員(地域自然保護活動、淡水生物調査、環境(自然保護)教育)	池田・人と自然の会 代表	猪名川部会	
12	三田村 緒佐武	環境教育(水環境教育、生物地球化学)	滋賀県立大学環境科学部 教授	琵琶湖部会	
13	村上 悟	地域の特性に詳しい委員(鳥類生態、ラムサール条約)	琵琶湖ラムサール研究会 代表	琵琶湖部会	
14	山村 恒年	法律(行政法・環境法)	弁護士・元神戸大学教授	-	
15	米山 俊直	水文化	京都大学 名誉教授 大手前大学 学長	猪名川部会	

## 住民参加部会以外の委員

	氏名	対象分野	所属等	兼任状況	備考
1	倉田 亨	農林漁業	近畿大学 名誉教授 京都府内水面漁場管理委員会 会長	琵琶湖部会	
2	山本 範子	地域の特性に詳しい委員	流域住民	淀川部会	

注1:平成15年2月14日現在のものです。

注2:対象分野欄の( )は委員の専門を示しています。