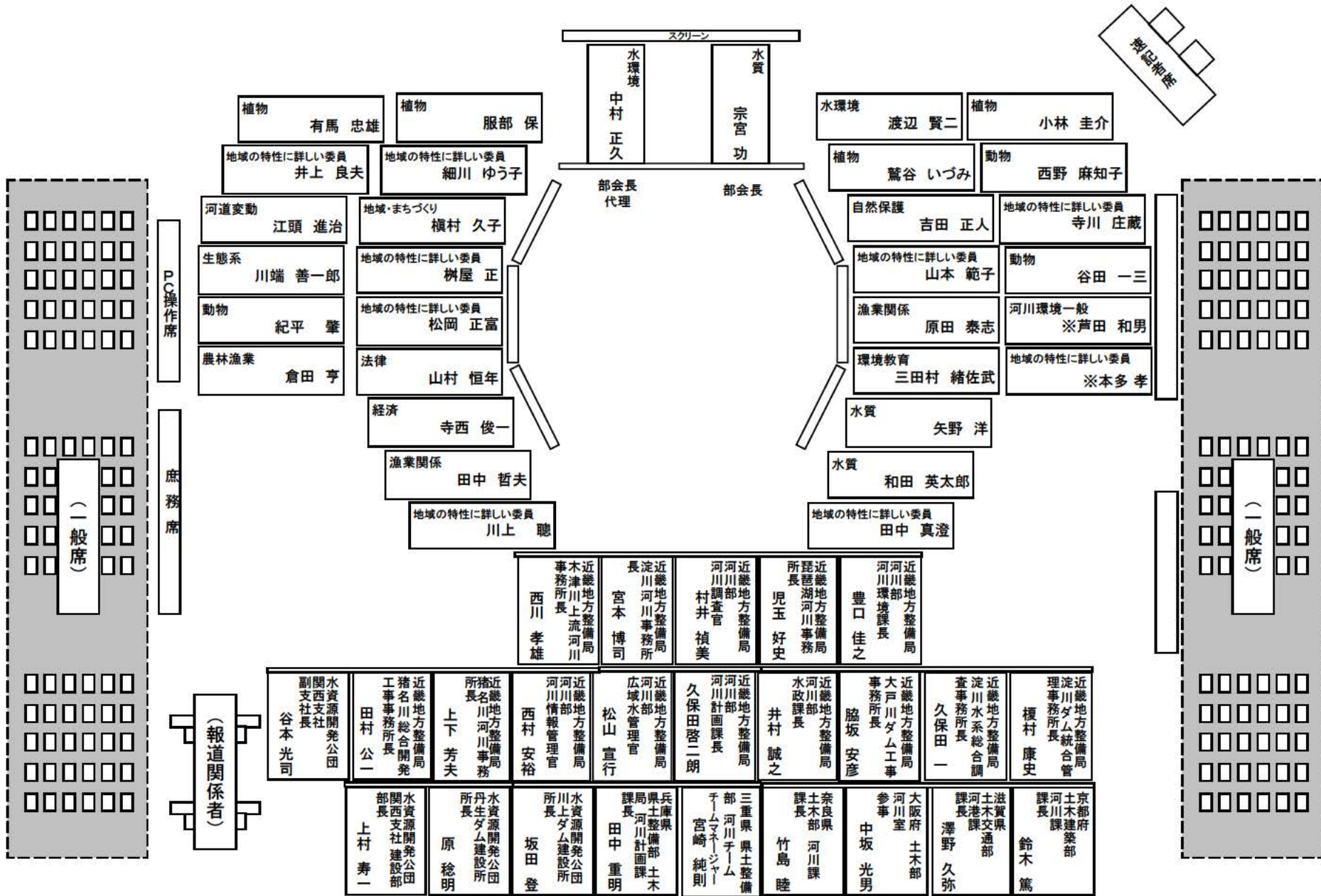


淀川水系流域委員会 第4回環境・利用部会(4/17) 座席表



※環境・利用部会以外の参加委員です。

淀川水系流域委員会 第4回環境・利用部会 委員リスト

2003年4月16日現在
(五十音順、敬称略)

| | 氏名 | 所属検討班 | | | 対象分野 | 所属等 | 兼任状況 | 備考 |
|----|------------------|-------|----|----|-------------------------------|---|------------------------|-----|
| | | 自然環境 | 水質 | 利用 | | | | |
| 1 | 有馬 忠雄 | | | | 植物 | 大阪府 自然環境保全指導員 | 淀川部会 | |
| 2 | 井上 良夫 | | | | 地域の特性に詳しい委員(水辺の遊び) | BSCウォータースポーツセンター 校長 | 琵琶湖部会 | ご欠席 |
| 3 | 江頭 進治 | | | | 河道変動 | 立命館大学理工学部 教授 | 琵琶湖部会 治水部会 | |
| 4 | 川上 聡 | | | | 地域の特性に詳しい委員(水環境保全ネットワーク・市民活動) | 木津川源流研究所 所長 三重大学人文学部 非常勤講師 | 淀川部会 利水部会 住民参加部会 | |
| 5 | 川端 善一郎 | | | | 生態系 | 京大大学生態学研究センター 教授 | 琵琶湖部会 | |
| 6 | 紀平 肇 | | | | 動物 | 元清風学園講師 | 淀川部会 | |
| 7 | 倉田 亨 | | | | 農林漁業 | 近畿大学 名誉教授 京都府内水面漁場管理委員会 会長 | 琵琶湖部会 | |
| 8 | 小林 圭介 | | | | 植物(植物社会学) | 滋賀県立大学 名誉教授 永源寺町教育委員会 教育長 | 琵琶湖部会 | ご欠席 |
| 9 | 宗宮 功 (部会長) | | | | 水質(水質工学) | 京都大学 名誉教授 龍谷大学 教授 | 琵琶湖部会 | |
| 10 | 田中 真澄 | | | | 地域の特性に詳しい委員(自然哲学) | 岩屋山志明院 住職 鴨川の自然をばくむ会 代表 市民投票の会 共同代表 | 淀川部会 住民参加部会 | |
| 11 | 田中 哲夫 | | | | 漁業関係(魚類生態学) | 兵庫県立姫路工業大学自然・環境科学研究所 助教授 | 猪名川部会 | |
| 12 | 谷田 一三 | | | | 動物(河川生態学、昆虫分類系統学) | 大阪府立大学総合科学部 教授 | 淀川部会 | |
| 13 | 寺川 庄蔵 | | | | 地域の特性に詳しい委員(自然・環境問題全般) | びわ湖自然環境ネットワーク 代表 | 琵琶湖部会 利水部会 | |
| 14 | 寺西 俊一 | | | | 経済(環境経済学、環境政策論) | 一橋大学大学院経済学研究科 教授 | - | ご欠席 |
| 15 | 中村 正久 (部会長代理) | | | | 水環境(環境政策、環境システム工学) | 滋賀県琵琶湖研究所 所長 | 琵琶湖部会 | |
| 16 | 西野 麻知子 | | | | 動物(陸水動物学) | 滋賀県琵琶湖研究所 総括研究員 | 琵琶湖部会 治水部会 | |
| 17 | 服部 保 | | | | 植物(植物生態学) | 兵庫県立姫路工業大学 自然・環境科学研究所 教授 | 猪名川部会 | |
| 18 | 原田 泰志 | | | | 漁業関係 | 三重大学生物資源学部 助教授 | 淀川部会 | |
| 19 | 細川 ゆう子 | | | | 地域の特性に詳しい委員(住民運動) | 猪名川の自然と文化を守る会 | 猪名川部会 利水部会 | |
| 20 | 横村 久子 | | | | 地域・まちづくり(地域計画・景観文化論) | 京都女子大学現代社会学部 教授 (社)なら女性フォーラム 副理事長 | 淀川部会 利水部会 | |
| 21 | 榎屋 正 | | | | 地域の特性に詳しい委員 | 地球環境関西フォーラム 事務総長 | 淀川部会 治水部会 利水部会 | |
| 22 | 松岡 正富 | | | | 地域の特性に詳しい委員 | 滋賀県漁業青年部 理事、 朝日漁業協同組合 監事 | 琵琶湖部会 | |
| 23 | 三田村 緒佐武 | | | | 環境教育(水環境教育、生物地球化学) | 滋賀県立大学環境科学部 教授 | 琵琶湖部会 住民参加部会 | ご欠席 |
| 24 | 矢野 洋 | | | | 水質 | 神戸市水道局水質試験所 所長 | 猪名川部会 | |
| 25 | 山村 恒年 | | | | 法律(行政法・環境法) | 弁護士・元神戸大学教授 | 住民参加部会 | |
| 26 | 山本 範子 | | | | 地域の特性に詳しい委員 | 流域住民 | 淀川部会 治水部会 | |
| 27 | 吉田 正人 | | | | 自然保護(自然保護、生態学) | 財団法人 日本自然保護協会 常務理事 | - | ご欠席 |
| 28 | 鷲谷 いづみ | | | | 植物(植物生態学、保全生態学) | 東京大学大学院農学生命科学研究科 教授 | - | ご欠席 |

| | | | | | | | | |
|----|--------|--|--|--|------------|-----------------|------|--|
| 29 | 和田 英太郎 | | | | 水質(同位体生態学) | 総合地球環境学研究所 教授 | 淀川部会 | |
| 30 | 渡辺 賢二 | | | | 水環境 | 上桂川漁業協同組合 元事務局長 | 淀川部会 | |

環境・利用部会以外の参加委員

| | 氏名 | 参加検討班 | | | 対象分野 | 所属等 | 所属会議 | 備考 |
|---|-------|-------|----|----|-----------------------------|---------------------------------|-----------------|----|
| | | 自然環境 | 水質 | 利用 | | | | |
| - | 芦田 和男 | | | | 河川環境一般 | 京都大学 名誉教授 財団法人 河川環境管理財団 研究顧問 | 治水部会 | |
| - | 本多 孝 | | | | 地域の特性に詳しい委員(環境教育、人と自然のかかわり) | みのお山自然の会 会長 | 猪名川部会 住民参加部会 | |

注1:対象分野欄の()は委員の専門を示しています。

注2:所属検討班の はリーダー、 は副リーダーを示しています。