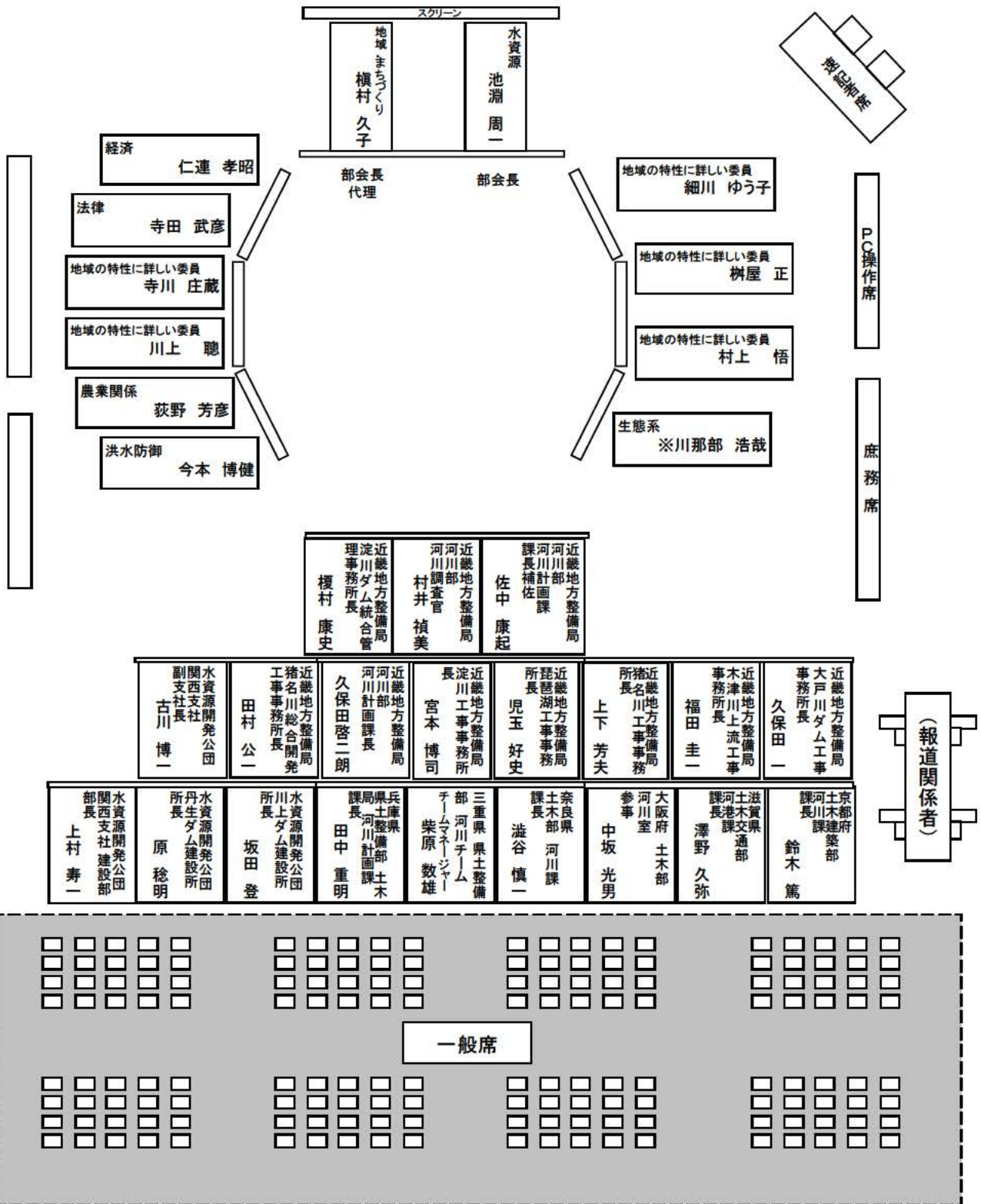


淀川水系流域委員会 第2回利水部会(3/27) 座席表



※利水部会以外の参加委員です。

出入口

## 淀川水系流域委員会 第2回利水部会 委員リスト

2003年3月26日現在  
(五十音順、敬称略)

	氏名	対象分野	所属等	兼任状況	備考
1	池淵 周一 (部会長)	水資源(水文学、水資源工学)	京都大学防災研究所 教授	猪名川部会 治水部会	
2	今本 博健	洪水防御(河川工学、水理学)	京都大学 名誉教授	淀川部会 治水部会	
3	荻野 芳彦	農業関係(農業水利)	大阪府立大学大学院農学生命科学 研究科 教授	淀川部会 住民参加部会	
4	川上 聡	地域の特性に詳しい委員(水環境保全ネット ワーキング・市民活動)	木津川源流研究所 所長 三重大学人文学部 非常勤講師	淀川部会 環境・利用部会 住民参加部会	
5	寺川 庄蔵	地域の特性に詳しい委員(自然・環境問題全 般)	びわ湖自然環境ネットワーク 代表	琵琶湖部会 環境・利用部会	ご欠席
6	寺田 武彦	法律	弁護士 日弁連公害対策・環境保全委員会元 委員長	淀川部会 住民参加部会	ご欠席
7	仁連 孝昭	経済	滋賀県立大学環境科学部 教授	琵琶湖部会	
8	細川 ゆう子	地域の特性に詳しい委員(住民運動)	猪名川の自然と文化を守る会	猪名川部会 環境・利用部会	
9	榎村 久子 (部会長代理)	地域・まちづくり(地域計画・景観文化論)	京都女子大学現代社会学部 教授 (社)なら女性フォーラム 副理事長	淀川部会 環境・利用部会	ご欠席
10	榎屋 正	地域の特性に詳しい委員	地球環境関西フォーラム 事務総長	淀川部会 環境・利用部会 治水部会	
11	村上 悟	地域の特性に詳しい委員(鳥類生態、ラム サール条約)	琵琶湖ラムサール研究会 代表	琵琶湖部会 住民参加部会	

### 利水部会以外の参加委員

	氏名	対象分野	所属等	所属会議	備考
-	川那部 浩哉 (琵琶湖部会長)	生態系	京都大学 名誉教授 滋賀県立琵琶湖博物館 館長	琵琶湖部会 治水部会	

注:対象分野欄の( )は委員の専門を示しています。