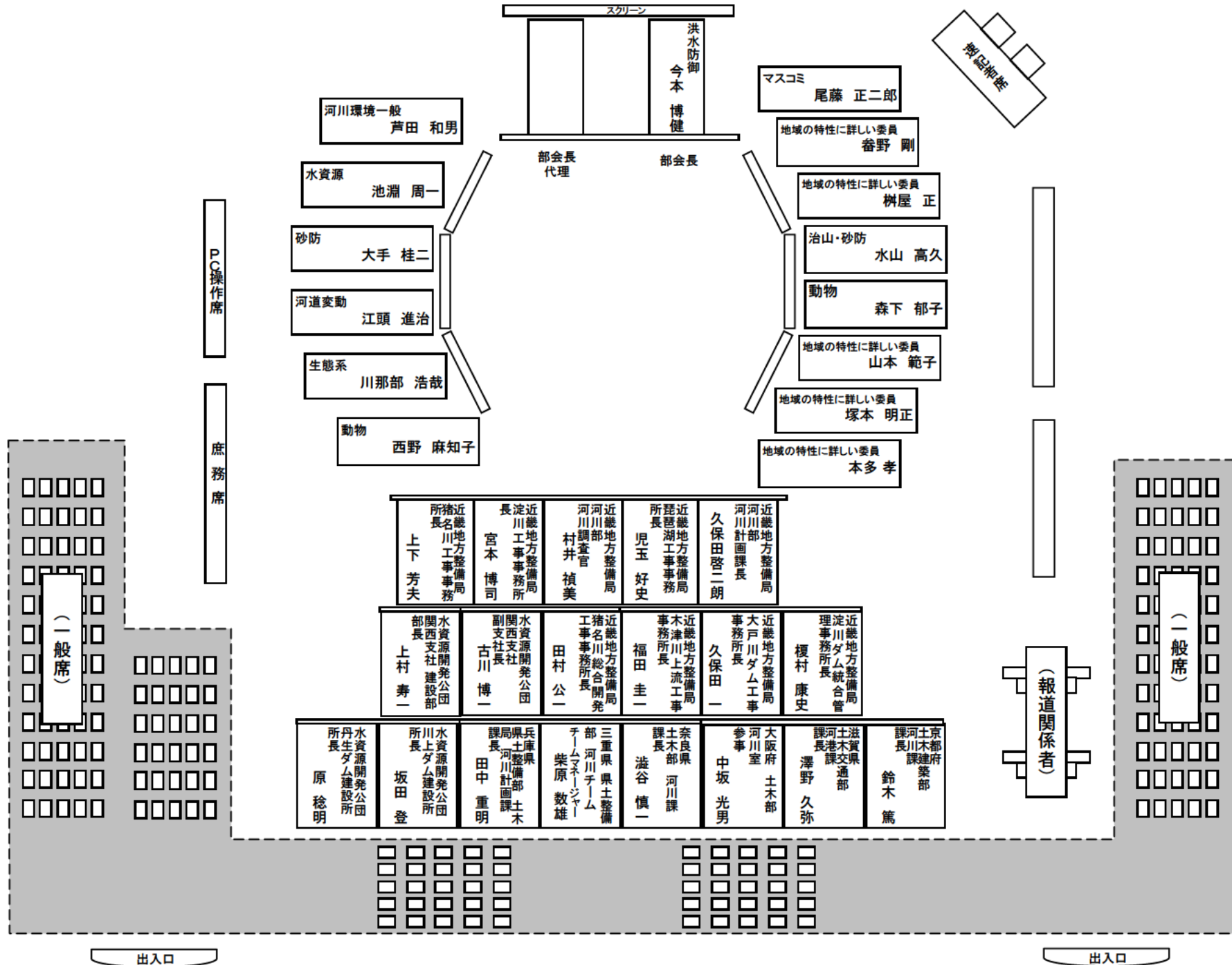


# 淀川水系流域委員会 第1回治水部会 (3/8) 座席表



P.C.操作席

庶務席

報道関係者

スクリーン

洪水防御  
今本 博健

マスコミ  
尾藤 正二郎

河川環境一般  
芦田 和男

部会長代理

部会長

地域の特性に詳しい委員  
畚野 剛

水資源  
池淵 周一

地域の特性に詳しい委員  
榎屋 正

砂防  
大手 桂二

治山・砂防  
水山 高久

河道変動  
江頭 進治

動物  
森下 郁子

生態系  
川那部 浩哉

地域の特性に詳しい委員  
山本 範子

動物  
西野 麻知子

地域の特性に詳しい委員  
塚本 明正

地域の特性に詳しい委員  
本多 孝

近畿地方整備局 河川計画課長 久保田啓三朗	近畿地方整備局 琵琶湖工事事務 所長 児玉 好史	近畿地方整備局 河川調査官 村井 禎美	近畿地方整備局 淀川工事事務所 長 宮本 博司	近畿地方整備局 猪名川工事事務所 所長 上下 芳夫
-----------------------------	-----------------------------------	---------------------------	----------------------------------	------------------------------------

近畿地方整備局 大戸川ダム工事 事務所長 久保田 一	近畿地方整備局 木津川上流工事 事務所長 福田 圭一	近畿地方整備局 猪名川総合開発 工事事務所長 田村 公一	水資源開発公団 関西支社 副社長 古川 博一	水資源開発公団 関西支社建設部 部長 上村 寿一
-------------------------------------	-------------------------------------	---------------------------------------	---------------------------------	-----------------------------------

滋賀県 河川課 課長 澤野 久弥	大阪府 河川室 参事 中坂 光男	奈良県 河川課 課長 土木部 河川課 滋谷 慎一	三重県 河川チーム マネージャー 柴原 数雄	兵庫県 河川課 課長 田中 重明	水資源開発公団 川上ダム建設所 所長 坂田 登	水資源開発公団 丹生ダム建設所 所長 原 稔明	東京都 土木部 河川課 課長 鈴木 篤
---------------------------	---------------------------	--------------------------------------	---------------------------------	---------------------------	----------------------------------	----------------------------------	---------------------------------

(一般席)

(一般席)

(報道関係者)

出入口

出入口

# 淀川水系流域委員会 第1回治水部会 委員リスト

2003年3月7日現在  
(五十音順、敬称略)

	氏名	対象分野	所属等	兼任状況	備考
1	芦田 和男	河川環境一般	京都大学 名誉教授 財団法人 河川環境管理財団 研究顧問	-	
2	池淵 周一	水資源(水文学、水資源工学)	京都大学防災研究所 教授	猪名川部会 利水部会	
3	今本 博健 (部会長)	洪水防御(河川工学、水理学)	京都大学 名誉教授	淀川部会 利水部会	
4	江頭 進治	河道変動	立命館大学理工学部 教授	琵琶湖部会 環境・利用部会	
5	大手 桂二	砂防	京都府立大学 名誉教授	淀川部会	
6	川那部 浩哉	生態系	京都大学 名誉教授 滋賀県立琵琶湖博物館 館長	琵琶湖部会	
7	西野 麻知子	動物(陸水動物学)	滋賀県琵琶湖研究所 総括研究員	琵琶湖部会、 環境・利用部会	
8	尾藤 正二郎	マスコミ	神戸親和女子大学文学部 教授	-	
9	畚野 剛	地域の特性に詳しい委員	川西自然教室 代表	猪名川部会	
10	榭屋 正	地域の特性に詳しい委員	地球環境関西フォーラム 事務総長	淀川部会 環境・利用部会 利水部会	
11	水山 高久	治山・砂防	京都大学大学院農学研究科 教授	琵琶湖部会	
12	森下 郁子	動物	大阪産業大学 人間環境学部 教授	猪名川部会	
13	山本 範子	地域の特性に詳しい委員	流域住民	淀川部会 環境・利用部会	

## 治水部会以外の参加委員

	氏名	対象分野	所属等	兼任状況	備考
1	塚本 明正	地域の特性に詳しい委員(幅広い分野の人のネットとコーディネイト)	川とまちのフォーラム・京都 世話役	淀川部会 住民参加部会	
2	本多 孝	地域の特性に詳しい委員(環境教育、人と自然のかかわり)	みのお山自然の会 会長	猪名川部会 住民参加部会	

注:対象分野欄の( )は委員の専門を示しています。