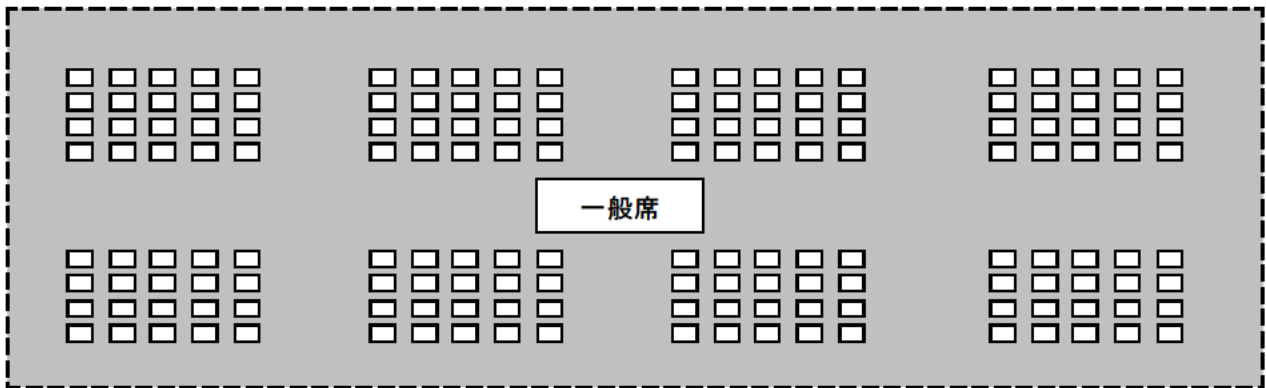
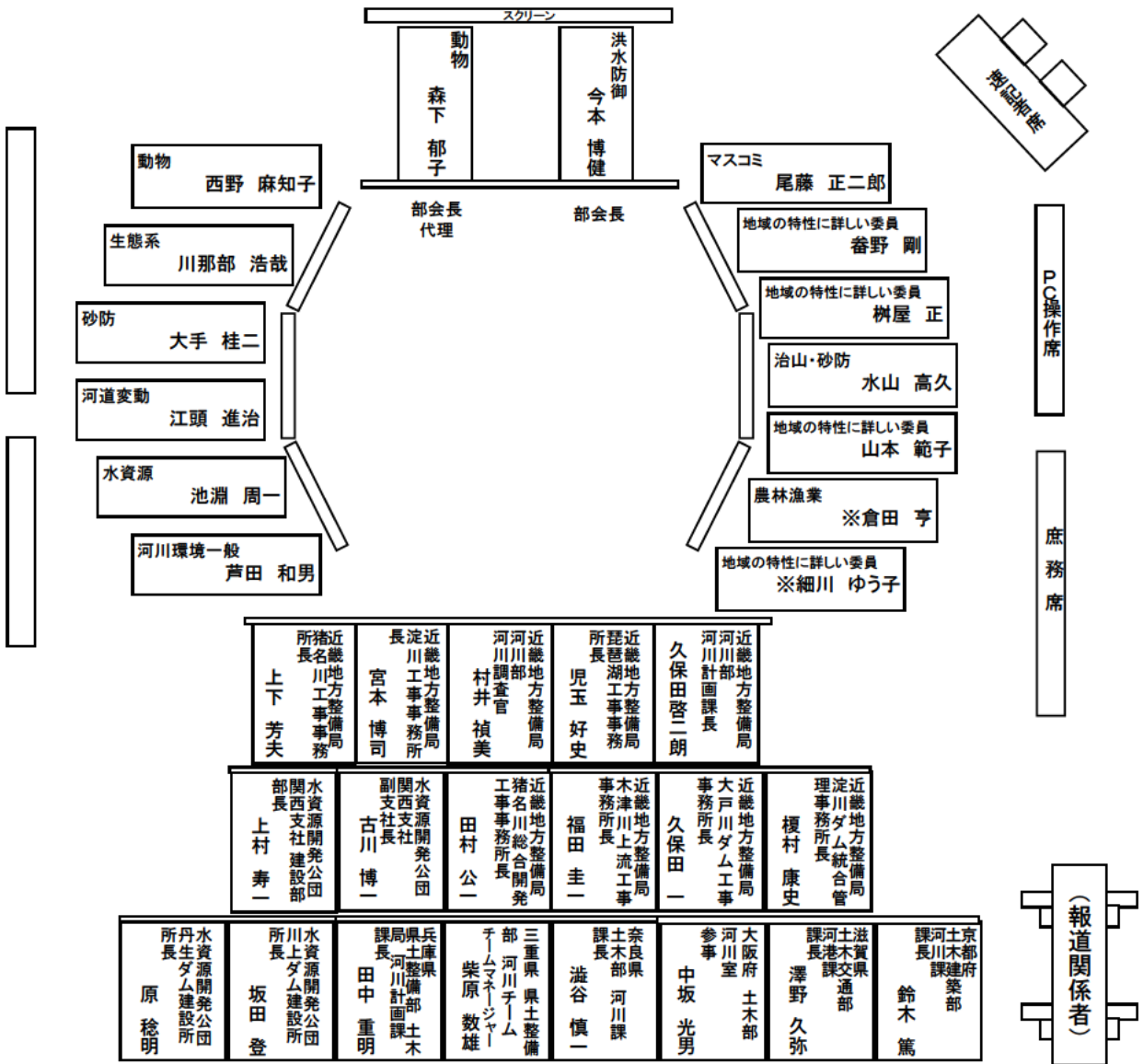


淀川水系流域委員会 第2回治水部会(3/27) 座席表



※治水部会以外の参加委員です。

出入口

淀川水系流域委員会 第2回治水部会 委員リスト

2003年3月26日現在
(五十音順、敬称略)

	氏名	対象分野	所属等	兼任状況	備考
1	芦田 和男	河川環境一般	京都大学 名誉教授 財団法人 河川環境管理財団 研究顧問	-	
2	池淵 周一	水資源(水文学、水資源工学)	京都大学防災研究所 教授	猪名川部会 利水部会	
3	今本 博健 (部会長)	洪水防御(河川工学、水理学)	京都大学 名誉教授	淀川部会 利水部会	
4	江頭 進治	河道変動	立命館大学理工学部 教授	琵琶湖部会 環境・利用部会	
5	大手 桂二	砂防	京都府立大学 名誉教授	淀川部会	
6	川那部 浩哉	生態系	京都大学 名誉教授 滋賀県立琵琶湖博物館 館長	琵琶湖部会	
7	西野 麻知子	動物(陸水動物学)	滋賀県琵琶湖研究所 総括研究員	琵琶湖部会、 環境・利用部会	
8	尾藤 正二郎	マスコミ	神戸親和女子大学文学部 教授	-	
9	畚野 剛	地域の特性に詳しい委員	川西自然教室 代表	猪名川部会	
10	榎屋 正	地域の特性に詳しい委員	地球環境関西フォーラム 事務総長	淀川部会 環境・利用部会 利水部会	
11	水山 高久	治山・砂防	京都大学大学院農学研究科 教授	琵琶湖部会	ご欠席
12	森下 郁子 (部会長代理)	動物	大阪産業大学 人間環境学部 教授	猪名川部会	ご欠席
13	山本 範子	地域の特性に詳しい委員	流域住民	淀川部会 環境・利用部会	

治水部会以外の参加委員

	氏名	対象分野	所属等	兼任状況	備考
-	倉田 亨	農林漁業	近畿大学 名誉教授 京都府内水面漁場管理委員会 会長	琵琶湖部会 環境・利用部会	
-	細川 ゆう子	地域の特性に詳しい委員(住民運動)	猪名川の自然と文化を守る会	猪名川部会 環境・利用部会	

注:対象分野欄の()は委員の専門を示しています。