

説明資料 第1稿)での記載箇所	章項目	5 2 1	ページ	p.6	行	7行目
事業名	縦断方向の河川形状の修復の検討(魚類の遡上・降下)		河川名	猪名川		
府 県	兵庫県	市町村	尼崎市		地先	田能、猪名寺

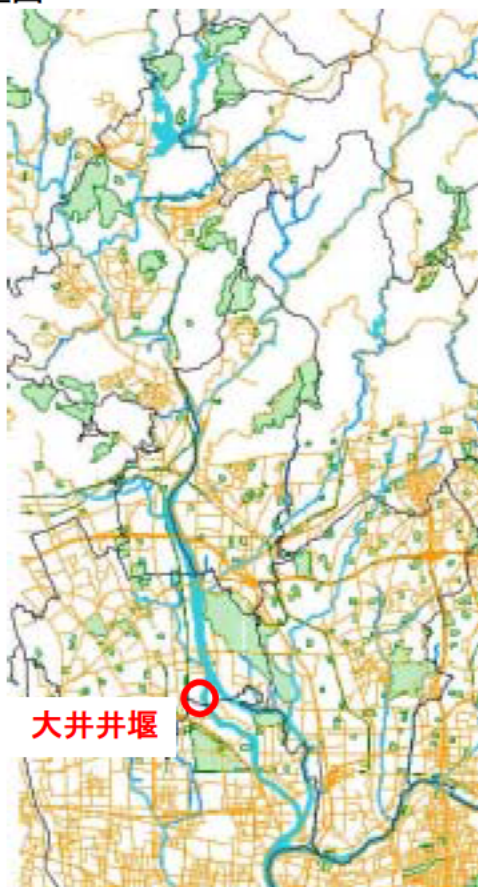
●現状の課題

ダム・堰等の横断工作物により縦断方向(山～川・湖～海)に不連続となっている。

●河川整備の方針

縦断方向においては、生物の遡上や降下が容易にできる河川横断工作物の改築・新設を検討する。

●位置図



●具体的な整備内容

現状の井堰、落差工などにおける魚類の遡上・降下に配慮した構造改善の検討

検討内容

対象エリアの環境調査(魚介・底生動物等)

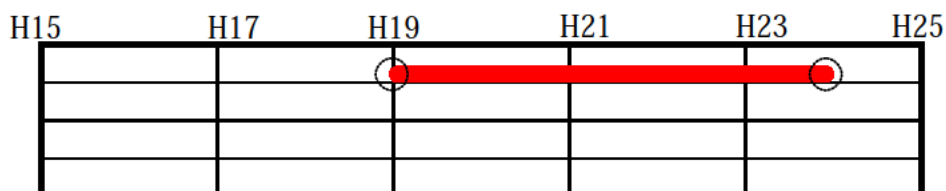
改善方針および形状の検討

改善後の生物環境回復の予測

施設管理者】大井水利組合

●スケジュール

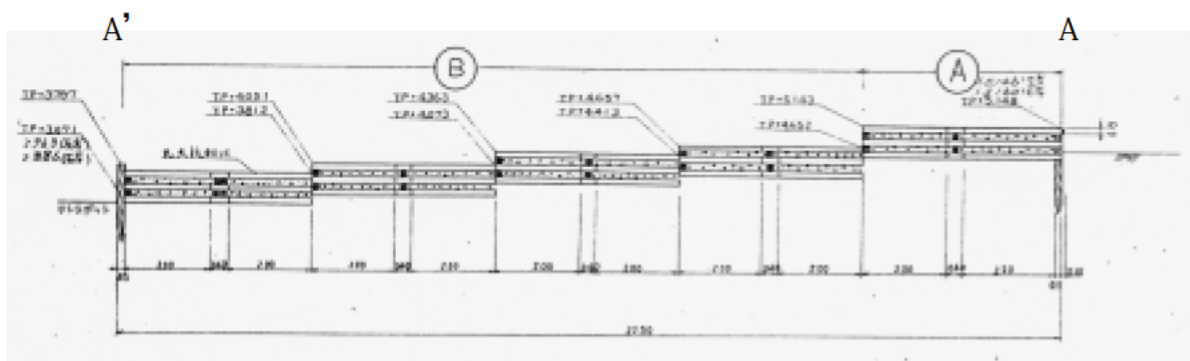
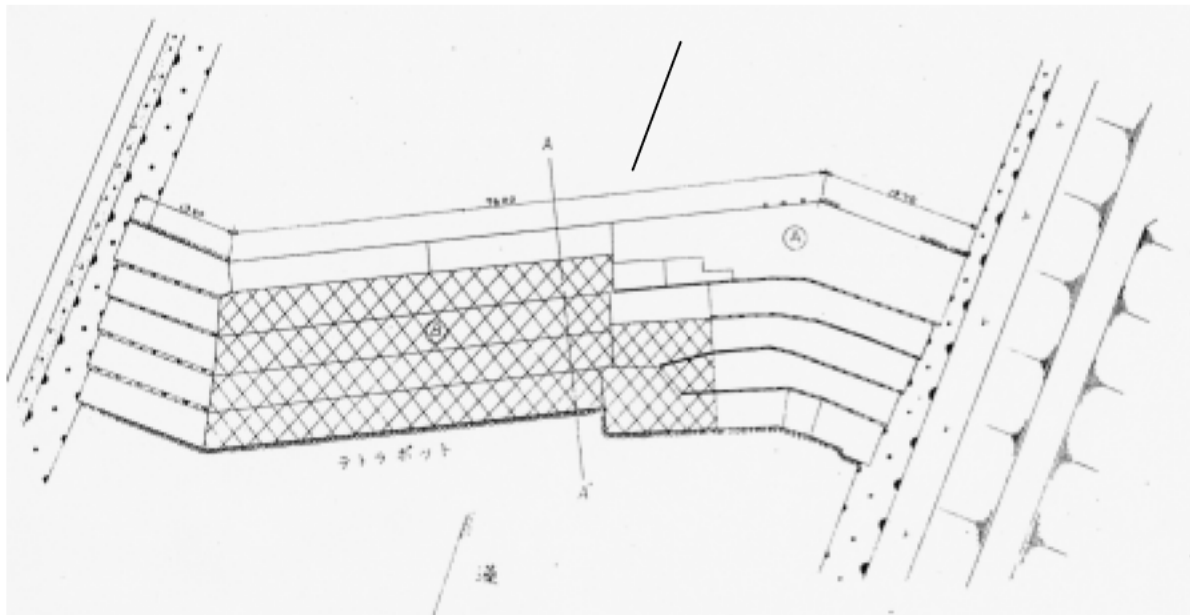
■ 検討



●現況写真



●平面図 横断図



説明資料 第1稿)での記載箇所	章項目	5 2 1	ページ	p.6	行	7行目
事業名	縦断方向の河川形状の修復の検討(魚類の遡上・降下)		河川名	猪名川		
府 県	兵庫県	市町村	伊丹市	地先	中村、下河原	

●現状の課題

ダム・堰等の横断工作物により縦断方向(山～川・湖～海)に不連続となっている。

●河川整備の方針

縦断方向においては、生物の遡上や降下が容易にできる河川横断工作物の改築・新設を検討する。

●位置図



●具体的な整備内容

現状の井堰、落差工などにおける魚類の遡上・降下に配慮した構造改善の検討

検討内容

対象エリアの環境調査(魚介・底生動物等)

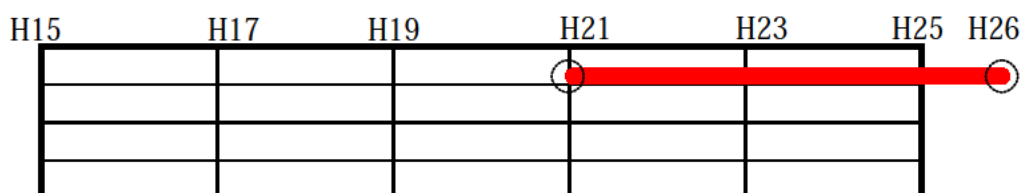
改善方針および形状の検討

改善後の生物環境回復の予測

【施設管理者】猪名川土地改良区連合

●スケジュール

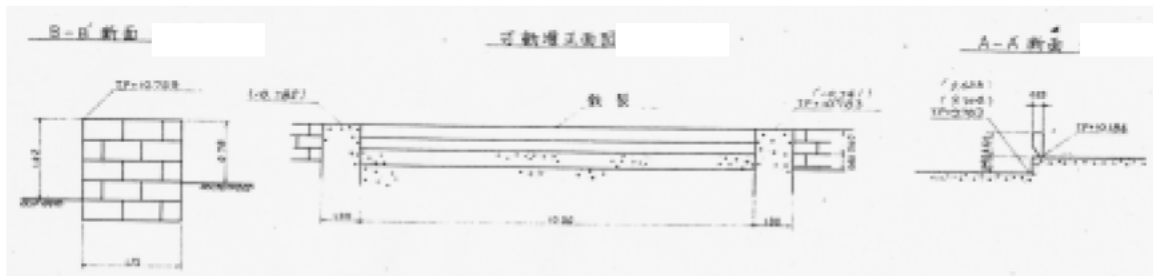
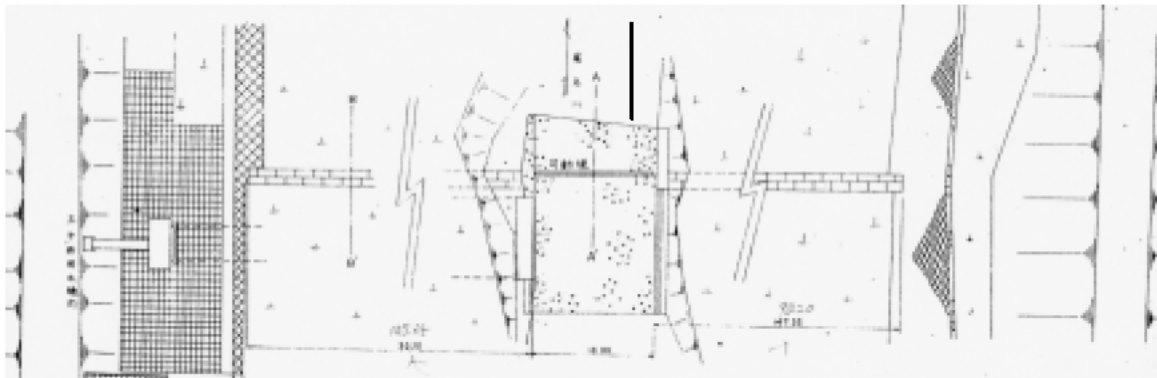
■ 検討



●現況写真



●平面図 横断面



説明資料 第1稿)での記載箇所	章項目	5 2 1	ページ	p.6	行	7行目
事業名	縦断方向の河川形状の修復の検討(魚類の遡上・降下)		河川名	猪名川		
府 県	大阪府、兵庫県	市町村	池田市、川西市	地先	神田、東久代	

●現状の課題
ダム・堰等の横断工作物により縦断方向(山～川・湖～海)に不連続となっている。

●河川整備の方針
縦断方向においては、生物の遡上や降下が容易にできる河川横断工作物の改築・新設を検討する。

●位置図

高木井堰

●具体的な整備内容
現状の井堰、落差工などにおける魚類の遡上・降下に配慮した構造改善の検討

検討内容
対象エリアの環境調査(魚介・底生動物等)
改善方針および形状の検討
改善後の生物環境回復の予測

施設管理者】高井井堰水利組合

●スケジュール

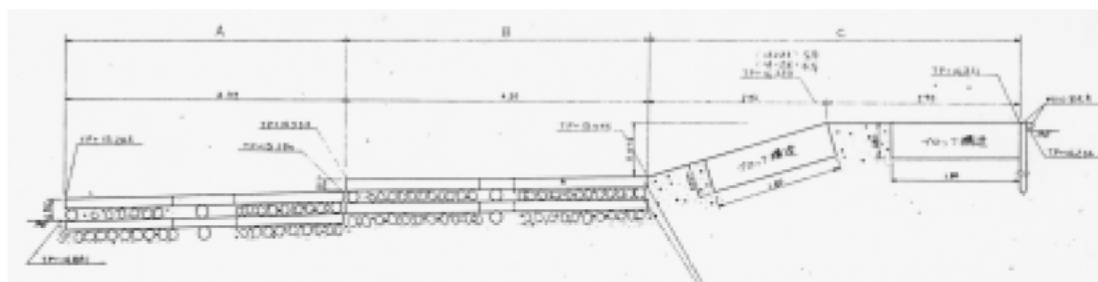
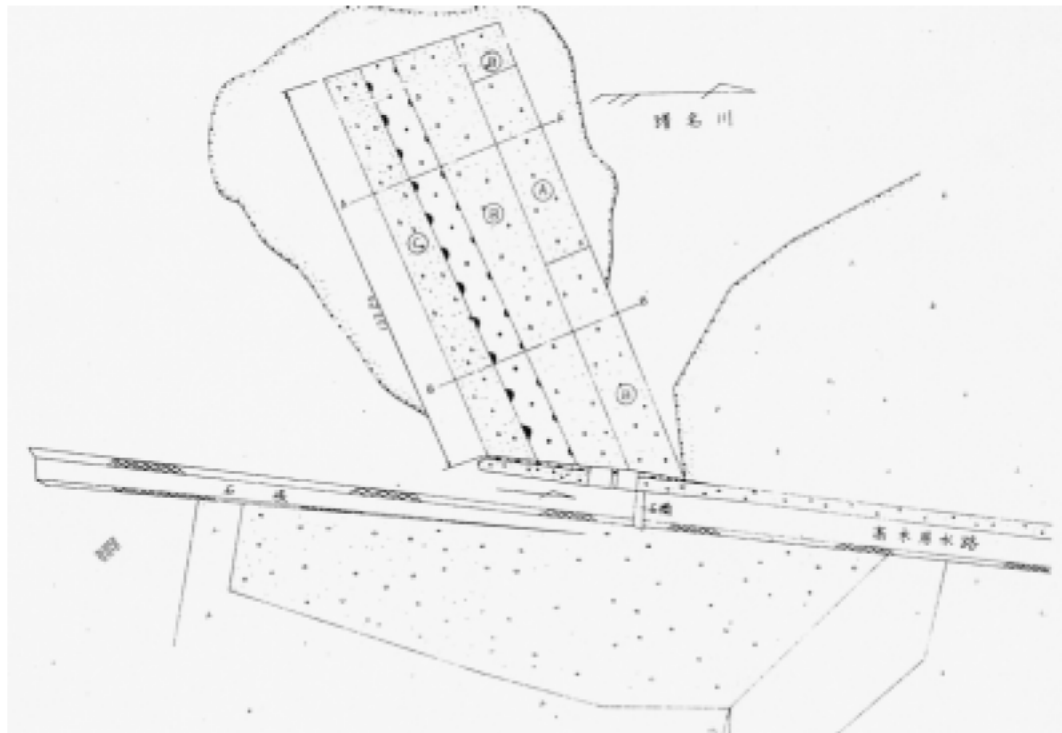
— 検討

H15	H17	H19	H21	H23	H25
			●—————●		

●現況写真



●平面図 横断面



説明資料 第1稿)での記載箇所	章項目	5 2 1	ページ	p.6	行	7行目
事業名	縦断方向の河川形状の修復の検討(魚類の遡上・降下)		河川名	猪名川		
府 県	兵庫県	市町村	川西市		地先	加茂

●現状の課題
ダム・堰等の横断工作物により縦断方向(山～川・湖～海)に不連続となっている。

●河川整備の方針
縦断方向においては、生物の遡上や降下が容易にできる河川横断工作物の改築・新設を検討する。

●位置図

久代北台井堰

●具体的な整備内容
現状の井堰、落差工などにおける魚類の遡上・降下に配慮した構造改善の検討

検討内容
対象エリアの環境調査(魚介・底生動物等)
改善方針および形状の検討
改善後の生物環境回復の予測

施設管理者】久代北台水利組合

●スケジュール

— 検討

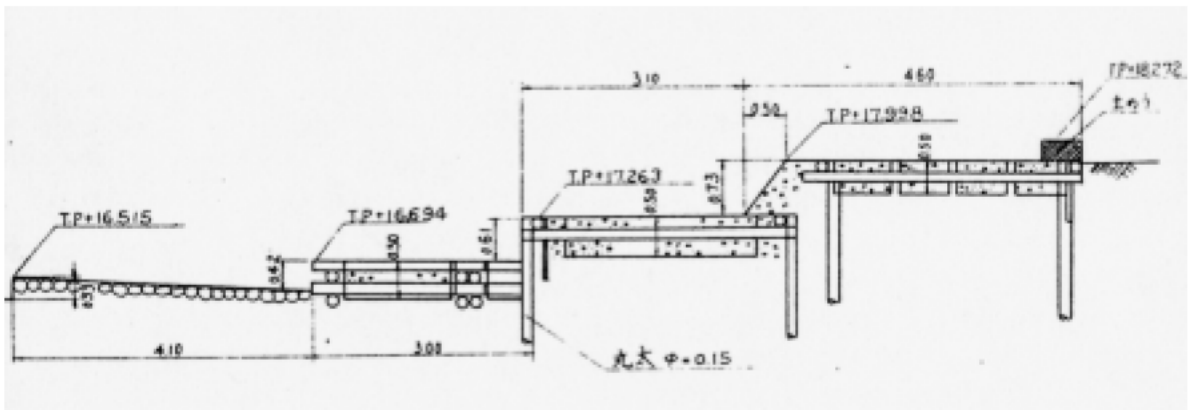
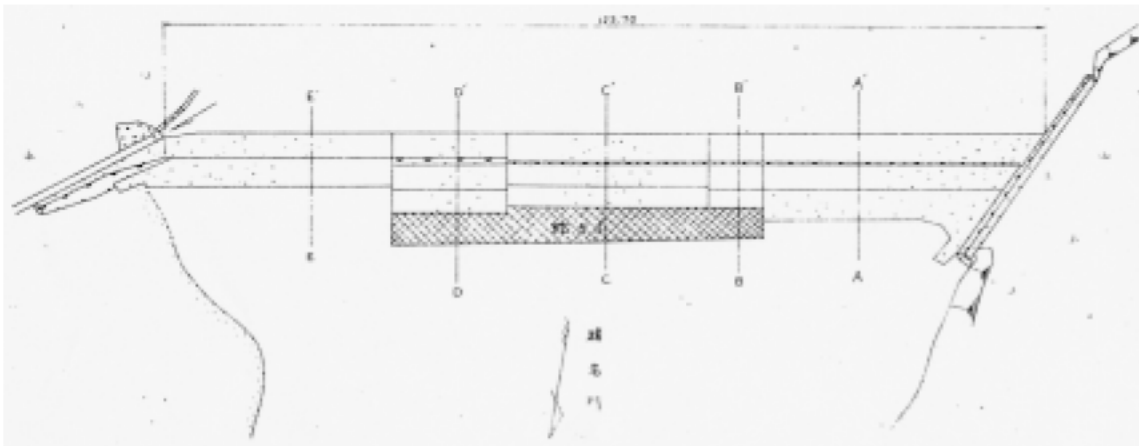
H15	H17	H19	H21	H23	H25
		●—————●			

●現況写真

久代北台井堰 魚道無し



●平面図 横断面



説明資料 第1稿)での記載箇所	章項目	5 2 1	ページ	p.6	行	7行目
事業名	縦断方向の河川形状の修復の検討(魚類の遡上・降下)		河川名	猪名川		
府 県	大阪府、兵庫県	市町村	豊中市、尼崎市		地先	上津島、園田

●現状の課題
ダム・堰等の横断工作物により縦断方向(山～川・湖～海)に不連続となっている。

●河川整備の方針
縦断方向においては、生物の遡上や降下が容易にできる河川横断工作物の改築・新設を検討する。

●位置図



上津島床固

●具体的な整備内容
現状の井堰、落差工などにおける魚類の遡上・降下に配慮した構造改善の検討

検討内容
対象エリアの環境調査(魚介・底生動物等)
改善方針および形状の検討
改善後の生物環境回復の予測

施設管理者】国土交通省

●スケジュール

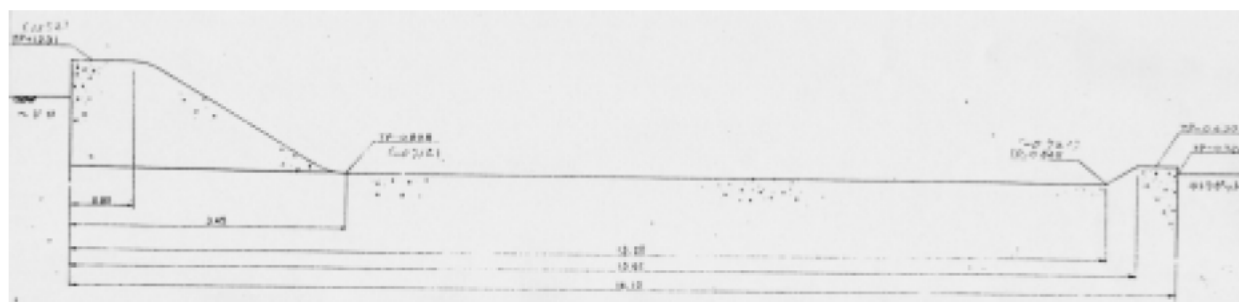
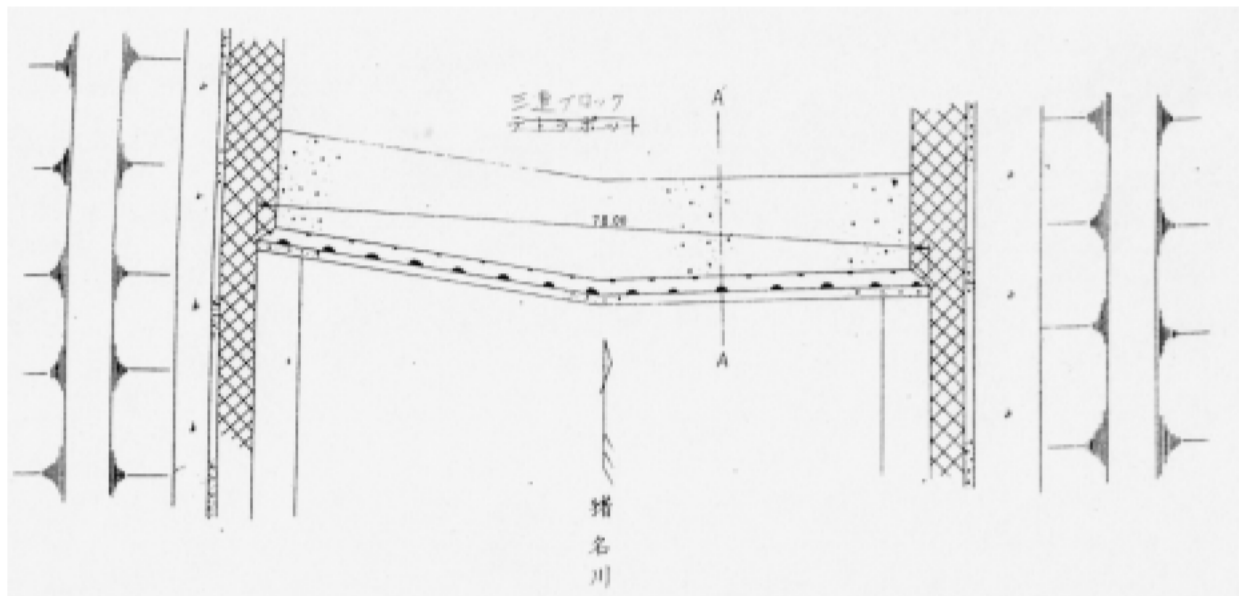
— 検討

H15	H17	H19	H21	H23	H25
	●	—		●	

●現況写真



●平面図 横断面



説明資料 第1稿)での記載箇所	章項目	5 2 1	ページ	p.6	行	8行目
事業名	縦断方向の河川形状の修復の検討(魚類の遡上・降下)		河川名	猪名川		
府 県	大阪府、兵庫県	市町村	池田市、川西市	地先	桃園、小原	

●現状の課題
ダム・堰等の横断工作物により縦断方向(山～川・湖～海)に不連続となっている。

●河川整備の方針
縦断方向においては、生物の遡上や降下が容易にできる河川横断工作物の改築・新設を検討する。

●位置図



●具体的な整備内容
現状の井堰、落差工などにおける魚類の遡上・降下に配慮した構造改善の検討

検討内容
対象エリアの環境調査(魚介・底生動物等)
改善方針および形状の検討
改善後の生物環境回復の予測

施設管理者】国土交通省

●スケジュール

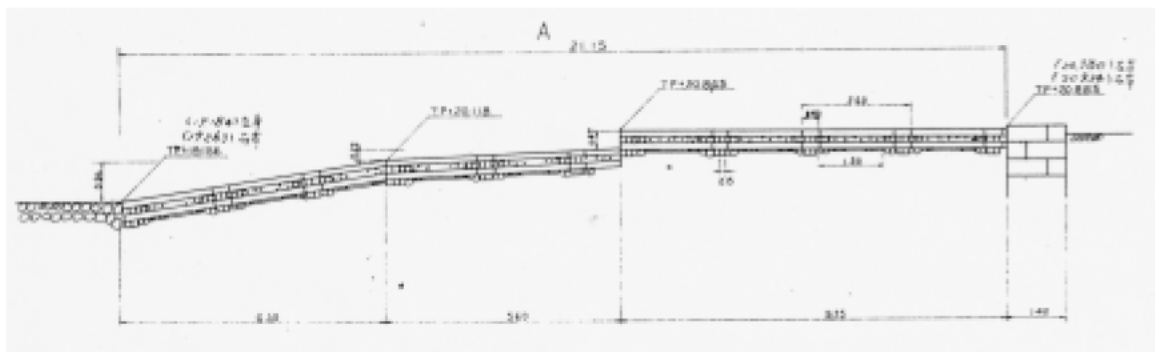
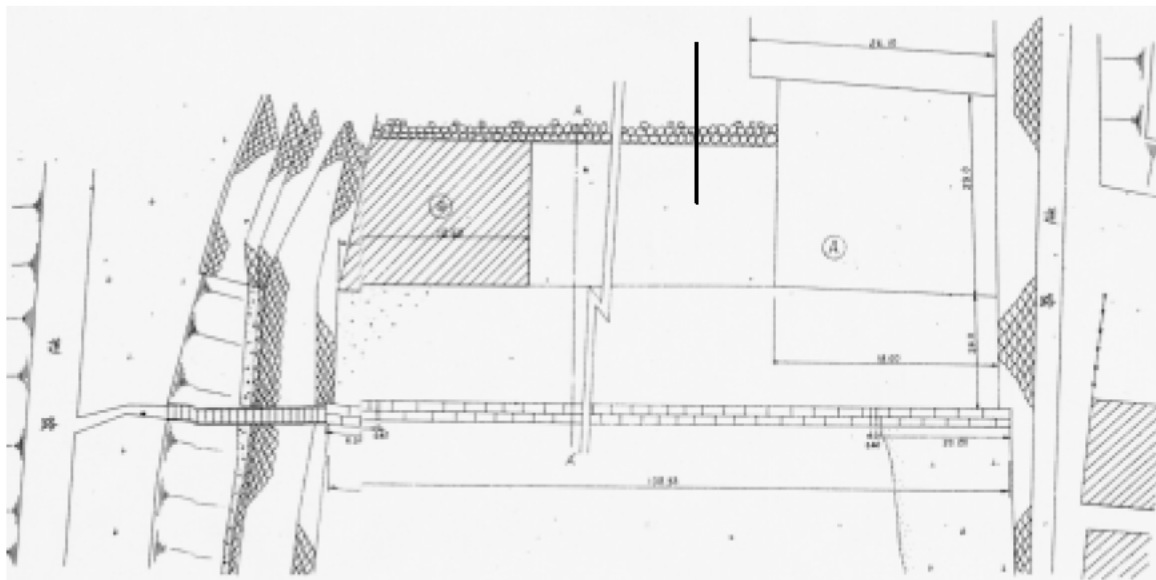
— 検討

H15	H17	H19	H21	H23	H25
●		○			

●現況写真



●平面図 横断面



説明資料 第1稿)での記載箇所	章項目	5 2 1	ページ	p.6	行	10行目
事業名	縦断方向の河川形状の修復の 検討 (河川と支川の連続性確保)		河川名	猪名川		
府 県	兵庫県	市町村	伊丹市		地先	岩屋

●現状の課題
ダム・堰等の横断工作物により縦断方向
(山～川・湖～海) に不連続となっている。

●河川整備の方針
縦断方向においては、生物の遡上や降下
が容易にできる河川横断工作物の改築・新
設を検討する。

●位置図

空港川合流部

●具体的な整備内容
河川と支川との生態系の連続性確保
のための構造改善の検討

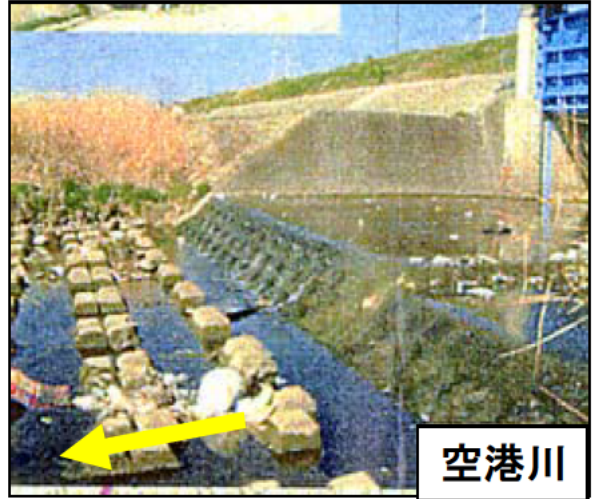
検討内容
対象エリアの環境調査 (魚介・底
生動物等)
改善方針および形状の検討
改善後の生物環境回復の予測

●スケジュール

— 検討

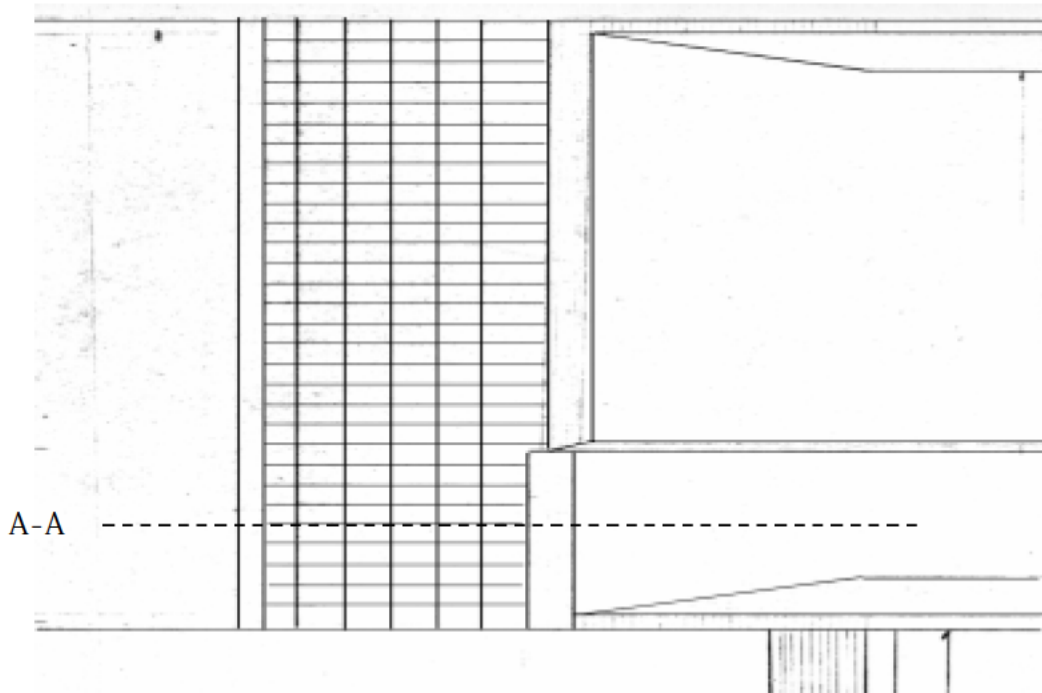
H15	H17	H19	H21	H23	H25
				●—————●	

●現況写真

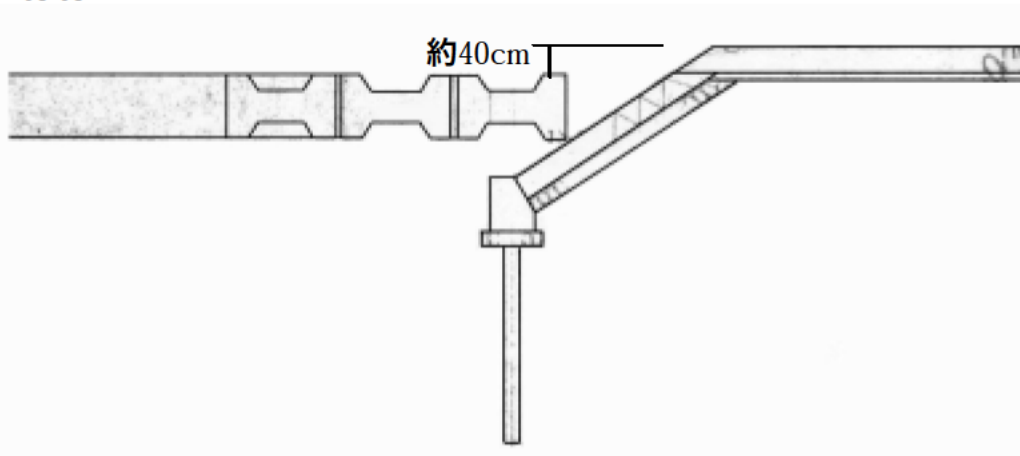


空港川

●平面図 横断図



A-A



説明資料 第1稿)での記載箇所	章項目	5 2 1	ページ	p.6	行	10行目
事業名	縦断方向の河川形状の修復の 検討 (河川と支川の連続性確保)		河川名	猪名川		
府 県	大阪府	市町村	池田市	地先	木部	

●現状の課題
ダム・堰等の横断工作物により縦断方向
(山～川・湖～海) に不連続となっている。

●河川整備の方針
縦断方向においては、生物の遡上や降下
が容易にできる河川横断工作物の改築・新
設を検討する。

●位置図

余野川合流部

●具体的な整備内容
河川と支川との生態系の連続性確保
のための構造改善の検討

検討内容
対象エリアの環境調査 (魚介・底
生動物等)
改善方針および形状の検討
改善後の生物環境回復の予測

●スケジュール

— 検討

H15	H17	H19	H21	H23	H25
●		●			

●現況写真



●空撮写真 横断図



A-A

