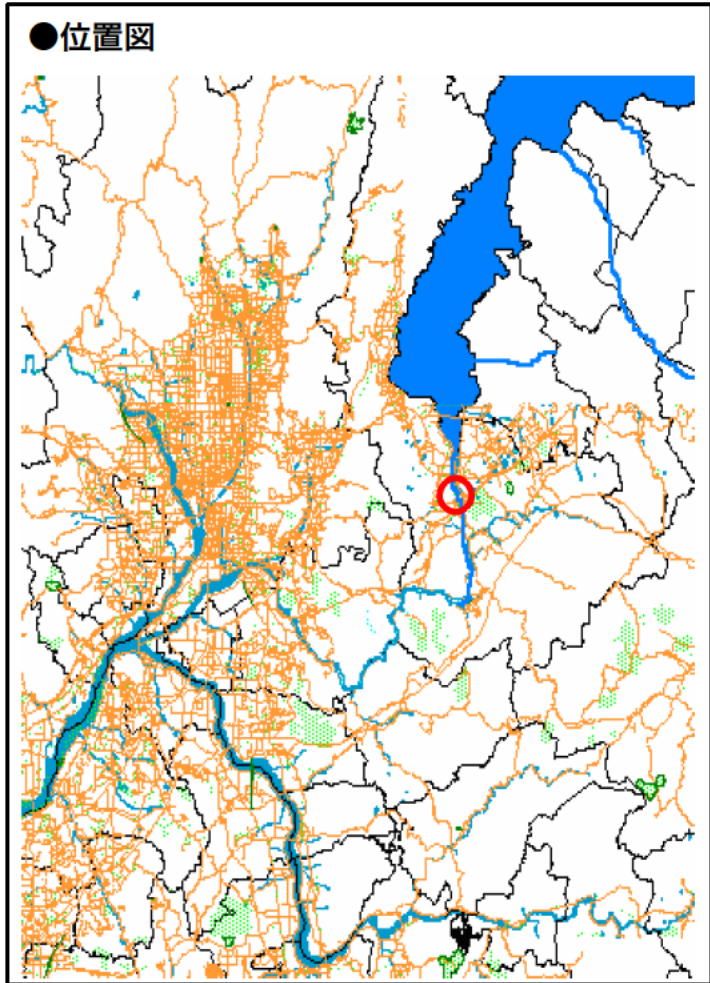


説明資料 第1稿)での記載箇所	章項目	5 2 1	ページ	p.6	行	12行目
事業名	縦断方向の河川形状の修復の 検討 (既設ダム)		河川名	瀬田川		
府 県	滋賀県	市町村	大津市		地先	黒津

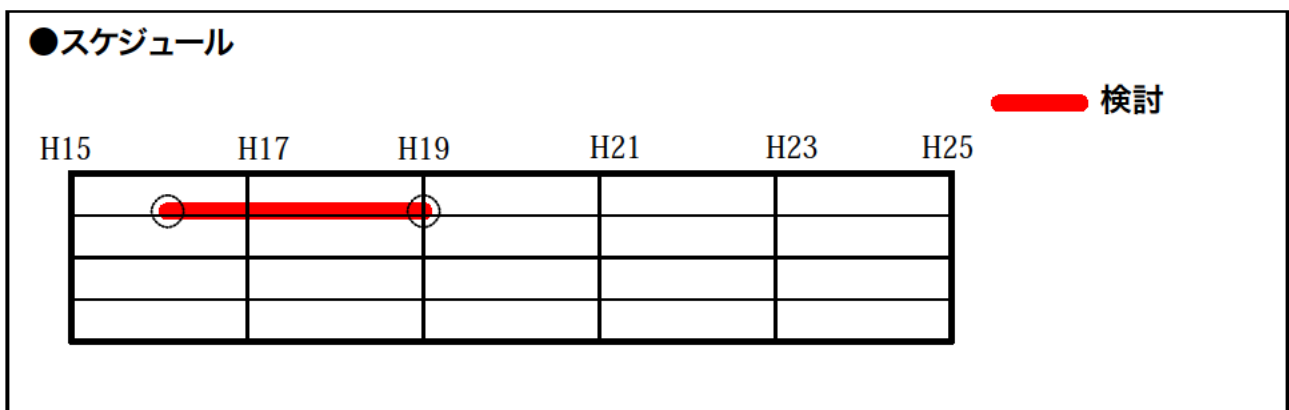
●現状の課題
ダム・堰等の横断工作物により縦断方向
(山～川・湖～海) に不連続となっている。

●河川整備の方針
縦断方向においては、生物の遡上や降下
が容易にできる河川横断工作物の改築・新
設を検討する。



●具体的な整備内容
現状の井堰・落差工などにおける魚類
の遡上・降下に配慮した構造改善の検
討

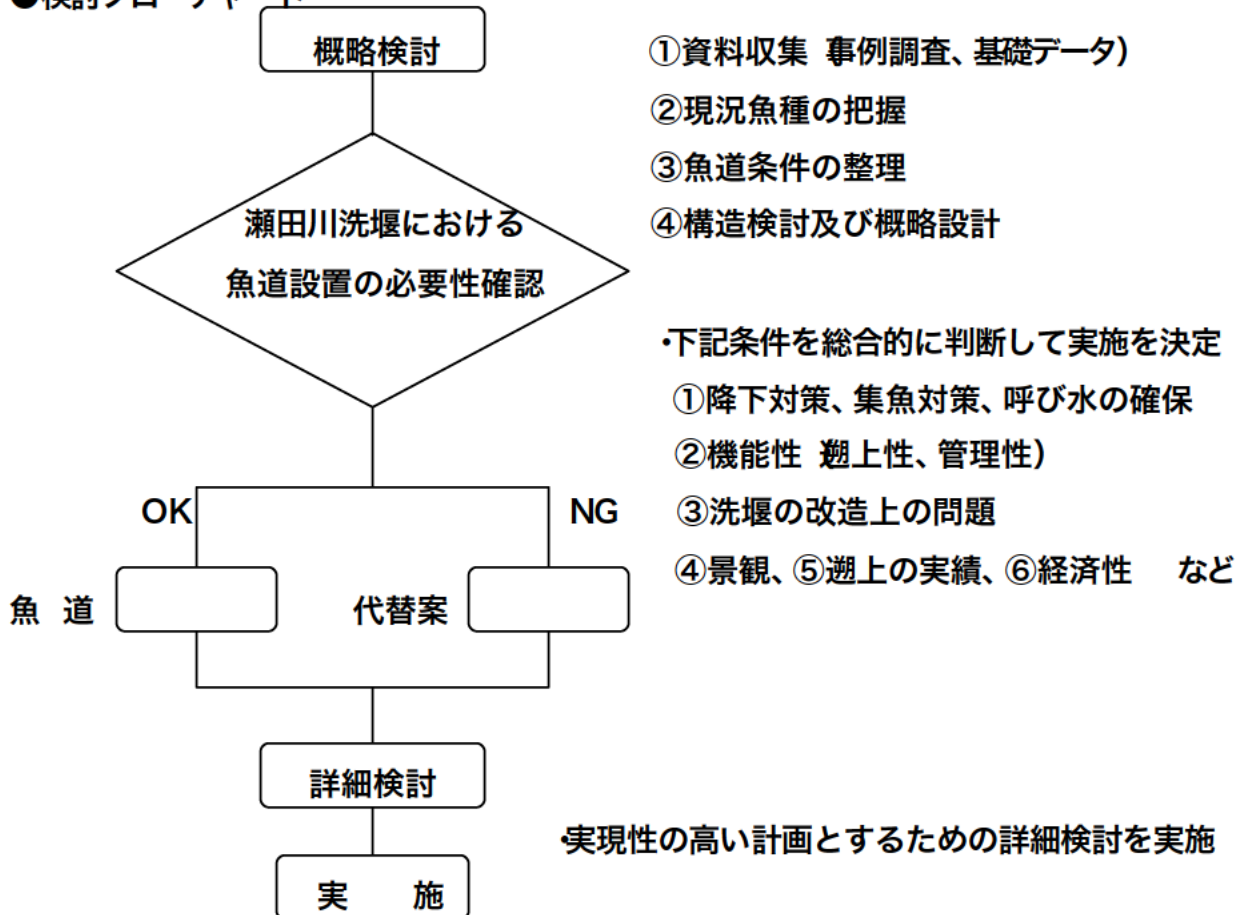
検討内容
フローチャート



●現況写真



●検討フローチャート



説明資料 第1稿)での記載箇所	章項目	5 2 1	ページ	p.6	行	11行目
事業名	縦断方向の河川形状の修復の 検討 (既設ダム)		河川名	淀川 (宇治川)		
府 県	京都府	市町村	宇治市	地先	宇治金井戸	

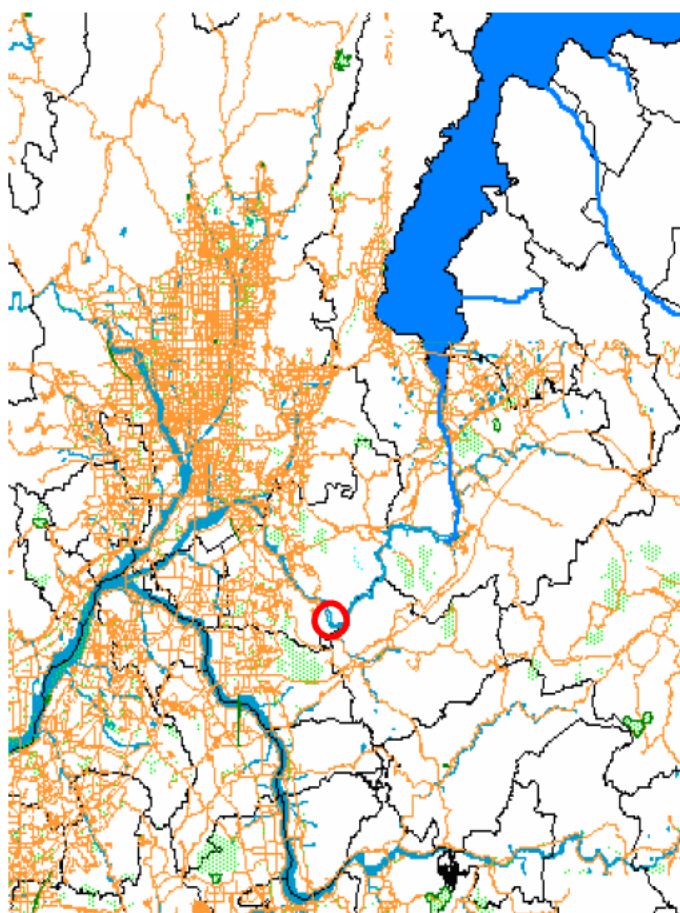
●現状の課題

ダム・堰等の横断工作物により縦断方向
(山～川・湖～海)に不連続になっている。

●河川整備の方針

生物の遡上や降下が容易にできる河川横
断工作物の改築・新設を検討する。

●位置図



●具体的な整備内容

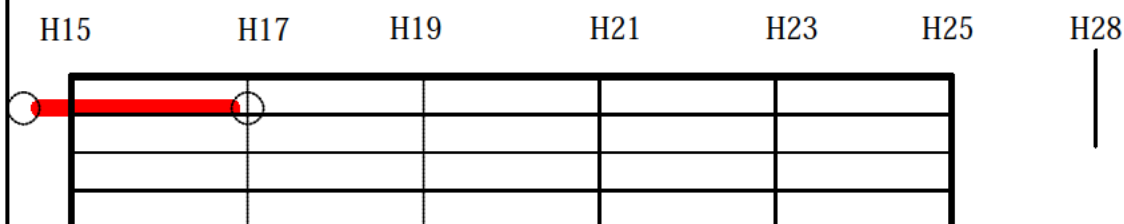
既設ダムにおける魚類の遡上・降下
に配慮した構造改善の検討
天ヶ瀬ダム

検討内容

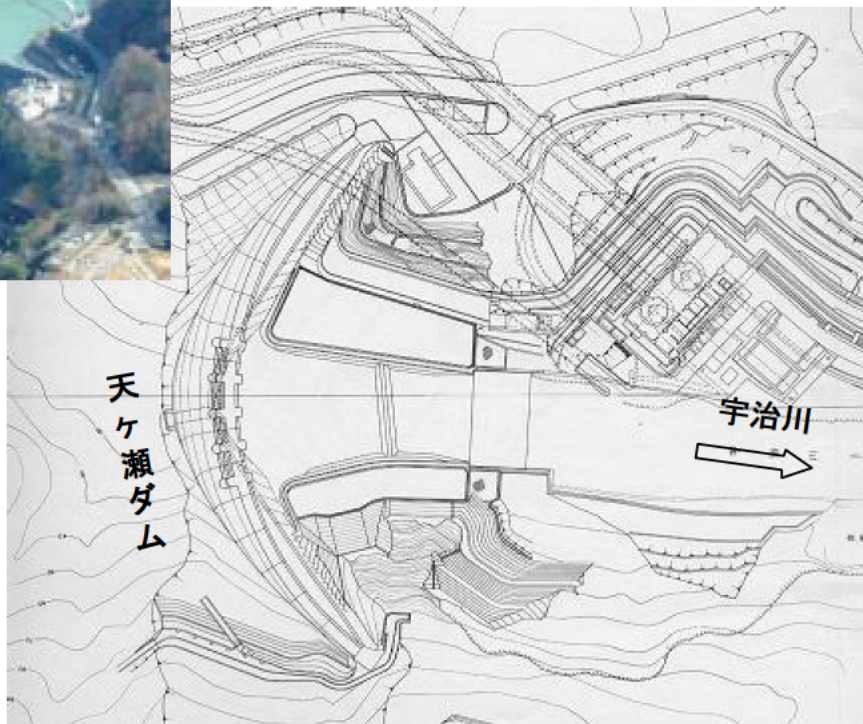
- 対象魚種の選定
- 魚道での対策施設の検討
効果
施設配置
- 魚道での対策不可の場合の
代替案の検討

●スケジュール

— 検討

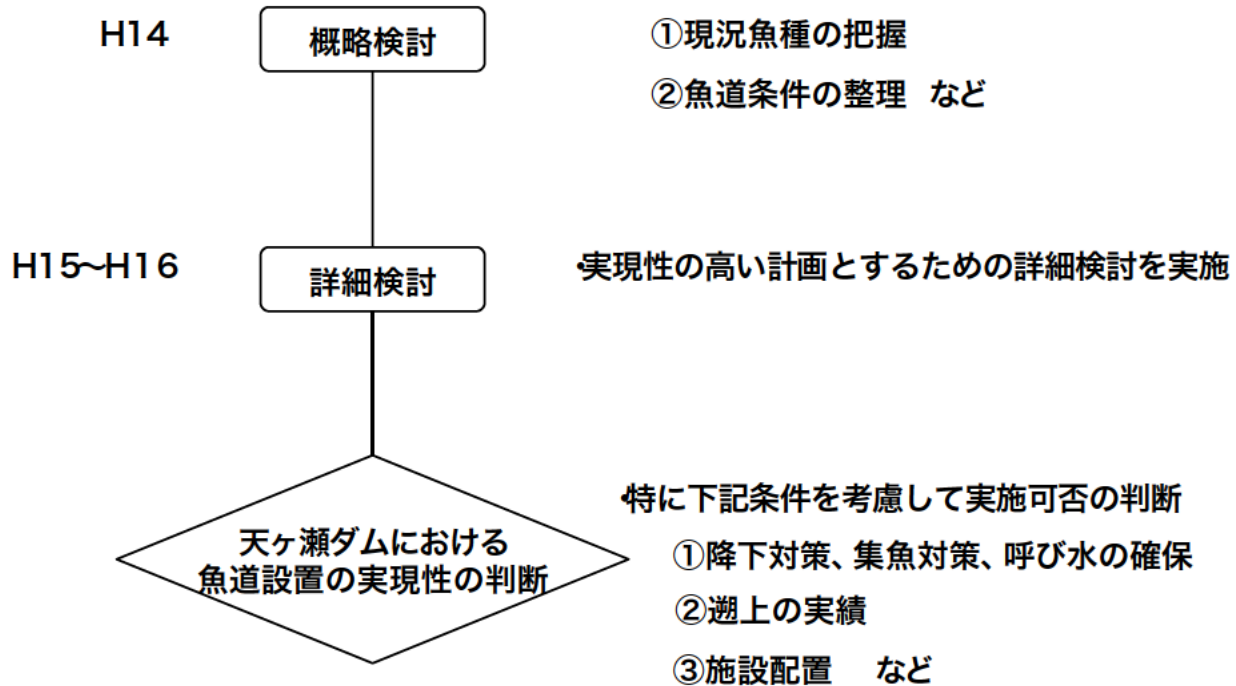


●現況写真・平面図



●ダムの断面等

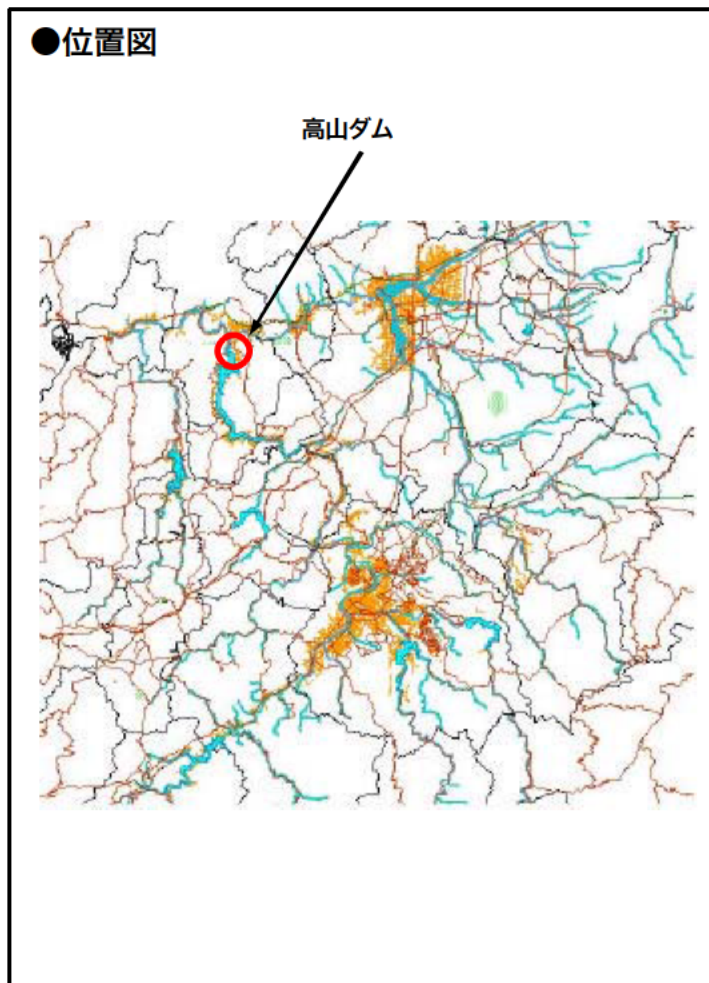
ダム高 : 73.0m (ドーム型アーチ式ダム)



説明資料 第1稿)での記載箇所	章項目	5 2 1	ページ	p.6	行	11行目
事業名	縦断方向の河川形状の修復の 検討 (既設ダム)		河川名	木津川上流 (名張川)		
府 県	京都府	市町村	南山城村	地先	高尾	

●現状の課題
ダム・堰等の横断工作物により縦断方向
(山～川・湖～海)に不連続になっている。

●河川整備の方針
生物の遡上や降下が容易にできる河川横
断工作物の改築・新設を検討する。

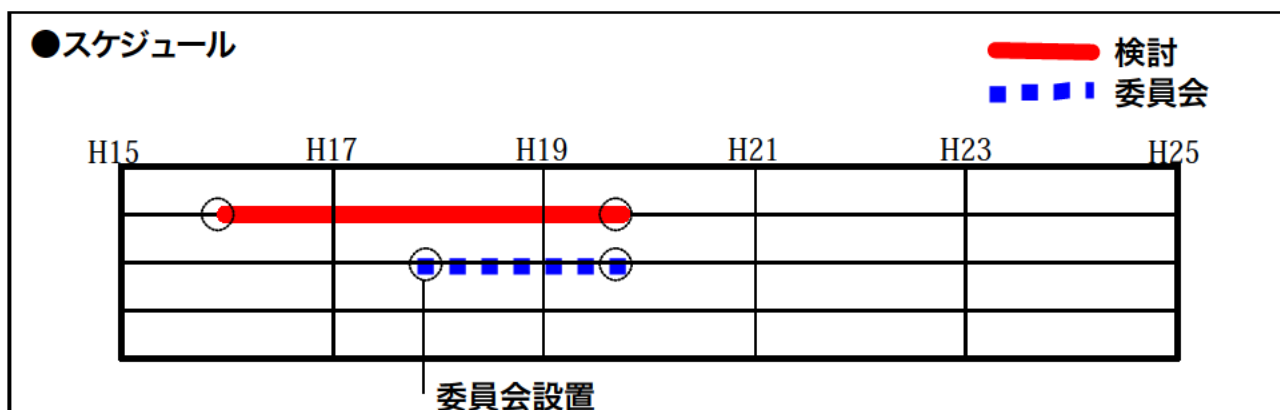


●具体的な整備内容
・魚類等の遡上・降下に配慮した構造
改善の検討

高山ダム

検討内容

- 対象魚種の選定
- 魚道での対策施設の検討
 - 効果
 - 施設配置
- 魚道での対策不可の場合の
代替案の検討



●写真等



●ダムの断面等

高山ダム高:67m



魚道の1例(青野ダム)

説明資料 第1稿)での記載箇所	章項目	5 2 1	ページ	p.6	行	11行目
事業名	縦断方向の河川形状の修復の 検討 (既設ダム)		河川名	木津川上流 (青蓮寺川)		
府 県	三重県	市町村	名張市		地先	青蓮寺

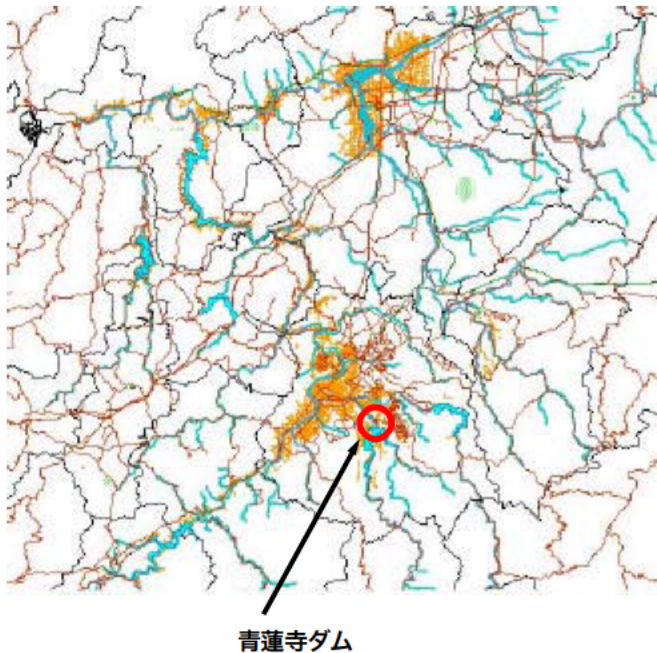
●現状の課題

ダム・堰等の横断工作物により縦断方向
(山～川・湖～海)に不連続になっている。

●河川整備の方針

生物の遡上や降下が容易にできる河川横
断工作物の改築・新設を検討する。

●位置図



●具体的な整備内容

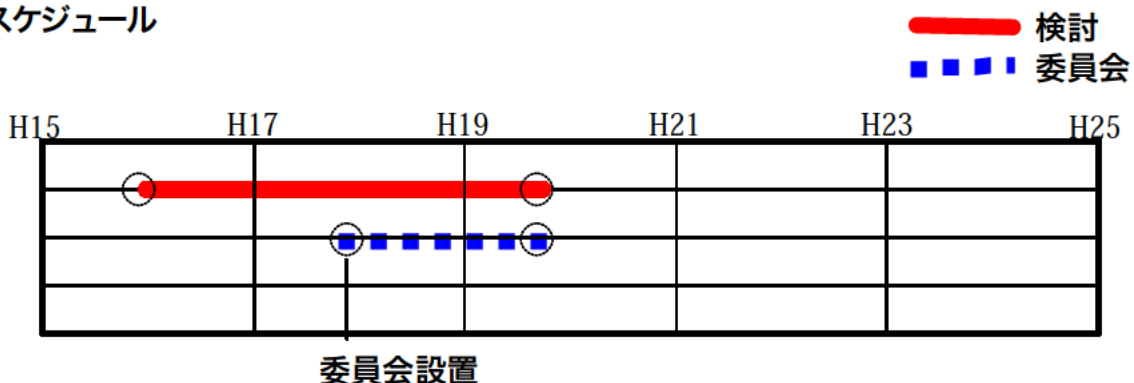
・魚類等の遡上・降下に配慮した構造
改善の検討

青蓮寺ダム

●検討内容

- ・対象魚種の選定
- ・魚道での対策施設の検討
 - 効果
 - 施設配置
- ・魚道での対策不可の場合の
代替案の検討

●スケジュール



●写真等



●ダムの断面等

青蓮寺ダム高: 82m



魚道の1例(青野ダム)

説明資料 第1稿)での記載箇所	章項目	5 2 1	ページ	p.6	行	11行目
事業名	縦断方向の河川形状の修復の 検討 (既設ダム)		河川名	木津川上流 (守陀川)		
府 県	奈良県	市町村	室生村	地先	大野	

●現状の課題
ダム・堰等の横断工作物により縦断方向
(山～川・湖～海)に不連続になっている。

●河川整備の方針
生物の遡上や降下が容易にできる河川横
断工作物の改築・新設を検討する。

●位置図

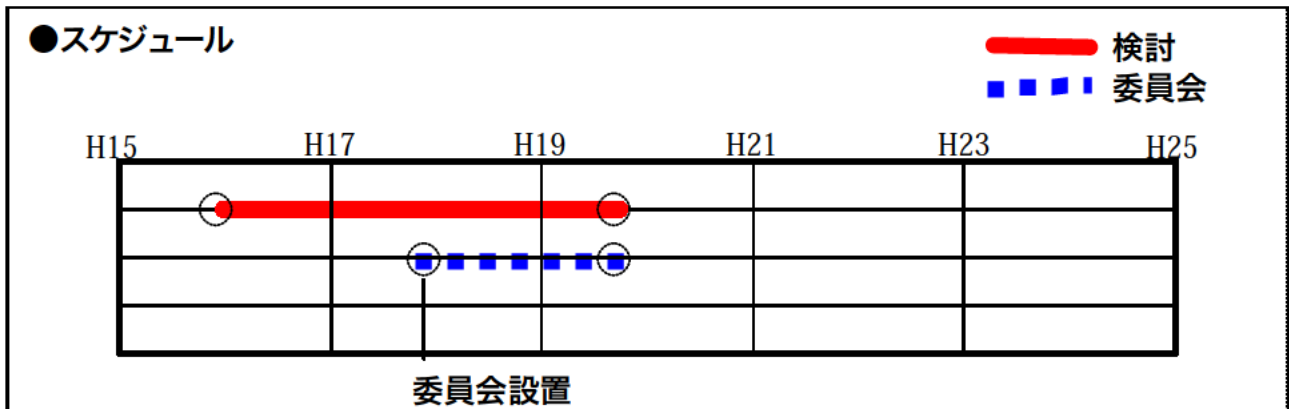
室生ダム

●具体的な整備内容
・魚類等の遡上・降下に配慮した構造
改善の検討

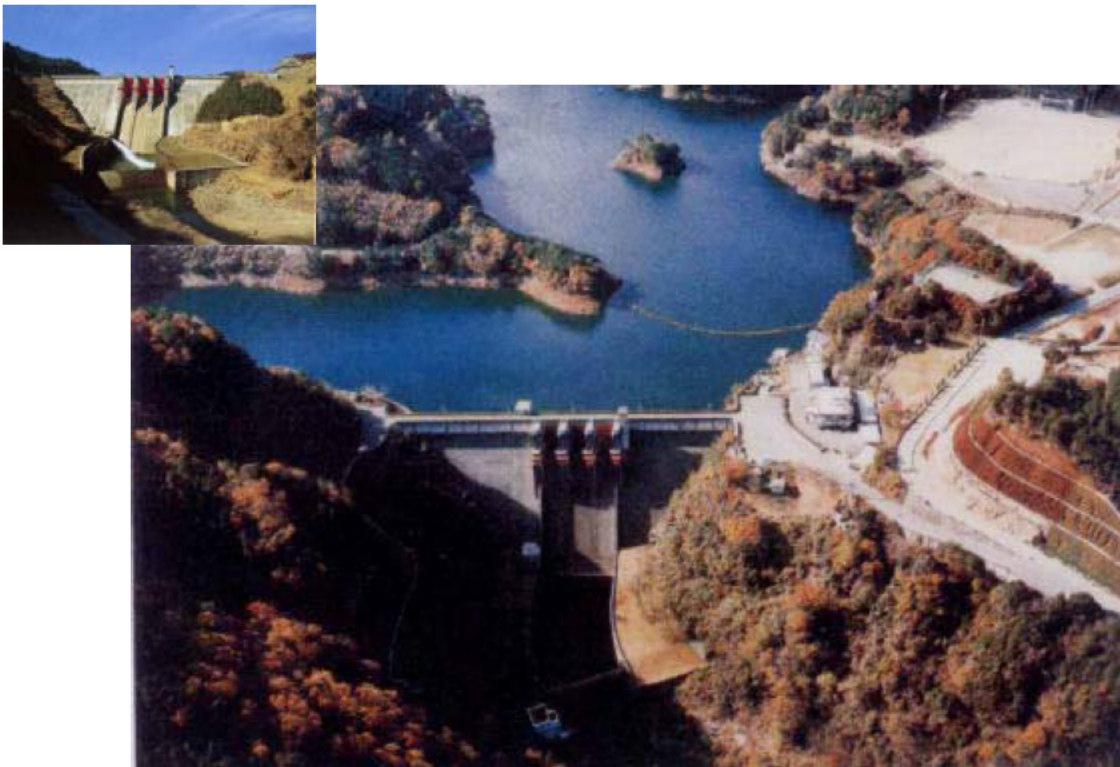
室生ダム

●検討内容

対象魚種の選定
・魚道での対策施設の検討
効果
施設配置
・魚道での対策不可の場合の
代替案の検討



●写真等



●ダムの断面等

室生ダム高: 63.5m



魚道の1例(青野ダム)

説明資料 第1稿)での記載箇所	章項目	5 2 1	ページ	p.6	行	11行目
事業名	縦断方向の河川形状の修復の 検討 (既設ダム)		河川名	木津川上流 布目川)		
府 県	奈良県	市町村	奈良市	地先	北野山町	

●現状の課題
ダム・堰等の横断工作物により縦断方向
(山～川・湖～海)に不連続になっている。

●河川整備の方針
生物の遡上や降下が容易にできる河川横
断工作物の改築・新設を検討する。

●位置図

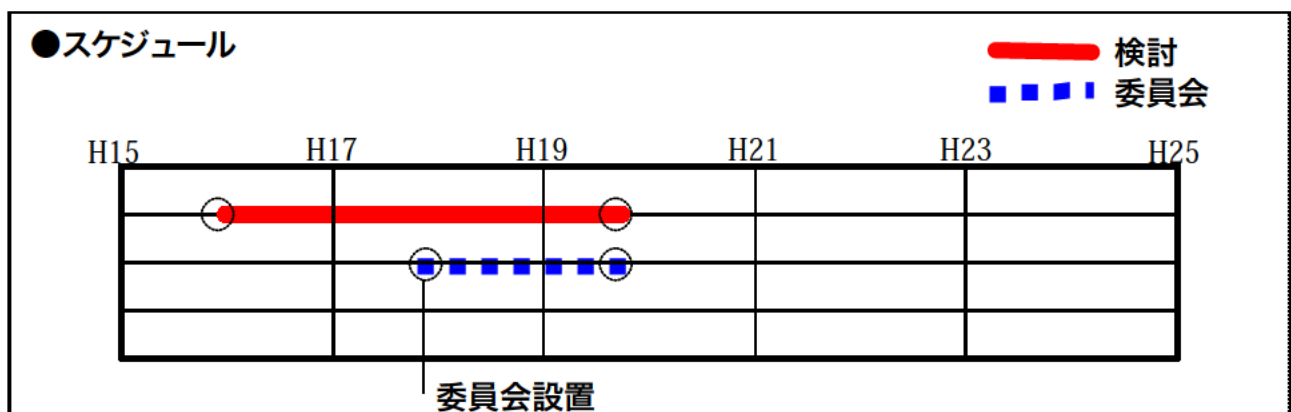
布目ダム

●具体的な整備内容
・魚類等の遡上・降下に配慮した構造
改善の検討

布目ダム

検討内容

・対象魚種の選定
・魚道での対策施設の検討
効果
施設配置
・魚道での対策不可の場合の
代替案の検討



●写真等



●断面等

布目ダム高:72m



魚道の1例(青野ダム)

説明資料 第1稿)での記載箇所	章項目	5 2 1	ページ	p.6	行	11行目
事業名	縦断方向の河川形状の修復の 検討 (既設ダム)		河川名	木津川上流 名張川)		
府 県	三重県	市町村	名張市	地先	下比奈知	

●現状の課題
ダム・堰等の横断工作物により縦断方向
(山～川・湖～海)に不連続になっている。

●河川整備の方針
生物の遡上や降下が容易にできる河川横
断工作物の改築・新設を検討する。

●位置図

●具体的な整備内容
・魚類等の遡上・降下に配慮した構造
改善の検討

比奈知ダム

●検討内容

対象魚種の選定
・魚道での対策施設の検討
効果
施設配置
・魚道での対策不可の場合の
代替案の検討

●スケジュール

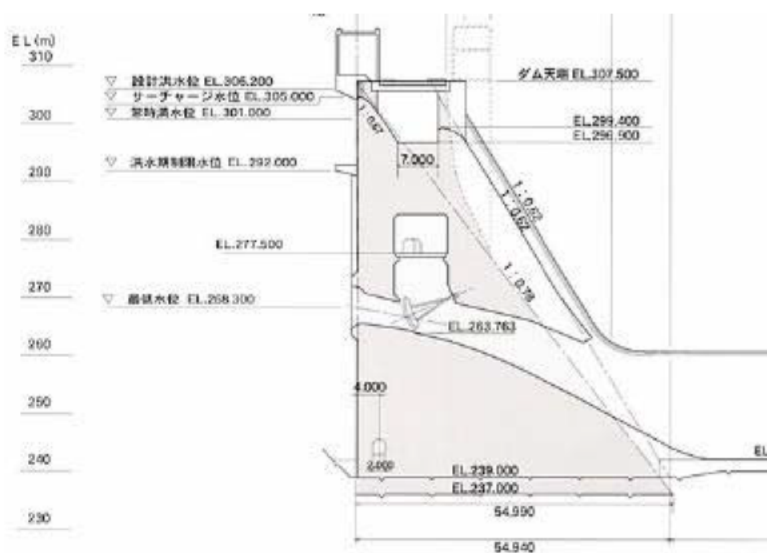
委員会設置

●写真等



●ダムの断面等

比奈知ダム高: 70.5m



魚道の1例(青野ダム)

説明資料 第1稿)での記載箇所	章項目	5 2 1	ページ	p.6	行	16行目
事業名	縦断方向の河川形状の修復の 検討 (既設ダム)		河川名	桂川上流		
府 県	京都府	市町村	日吉町	地先	中	

●現状の課題
ダム・堰等の横断工作物により縦断方向
(山～川・湖～海)に不連続になっている。

●河川整備の方針
生物の遡上や降下が容易にできる河川横
断工作物の改築・新設を検討する。

●位置図

○ 日吉ダム

●具体的な整備内容
・魚類等の遡上・降下に配慮した構造
改善の検討

日吉ダム

●検討内容

- 対象魚種の選定
- 魚道での対策施設の検討
 - 効果
 - 施設配置
- 魚道での対策不可の場合の
代替案の検討

●スケジュール

■ 検討

■ 委員会

H15	H17	H19	H21	H23	H25
●		●			
	●	●			

委員会設置

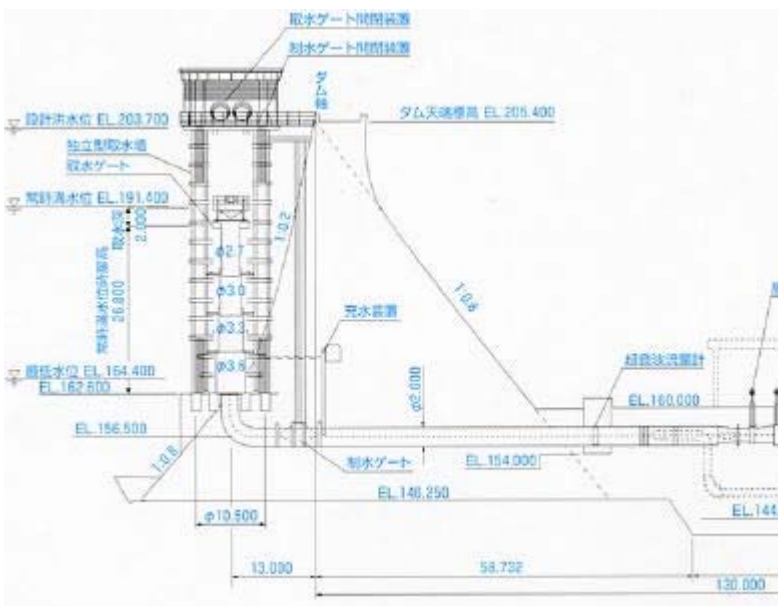
写真等



ダムの断面等

日吉ダム高 : 67m

整備のイメージ : 1例



青野ダム魚道

説明資料 第1稿)での記載箇所		章項目	5 2 1	ページ	p.6	行	16行目
事業名	縦断方向の河川形状の修復の 検討 (既設ダム)		河川名	猪名川上流 (一庫大路次川)			
府 県	兵庫県	市町村	川西市		地先	一庫	

●現状の課題
ダム・堰等の横断工作物により縦断方向
(山～川・湖～海)に不連続になっている。

●河川整備の方針
生物の遡上や降下ができる河川横
断工作物の改築・新設を検討する

●位置図

●具体的な整備内容
・魚類等の遡上・降下に配慮した構造
改善の検討
一庫ダム

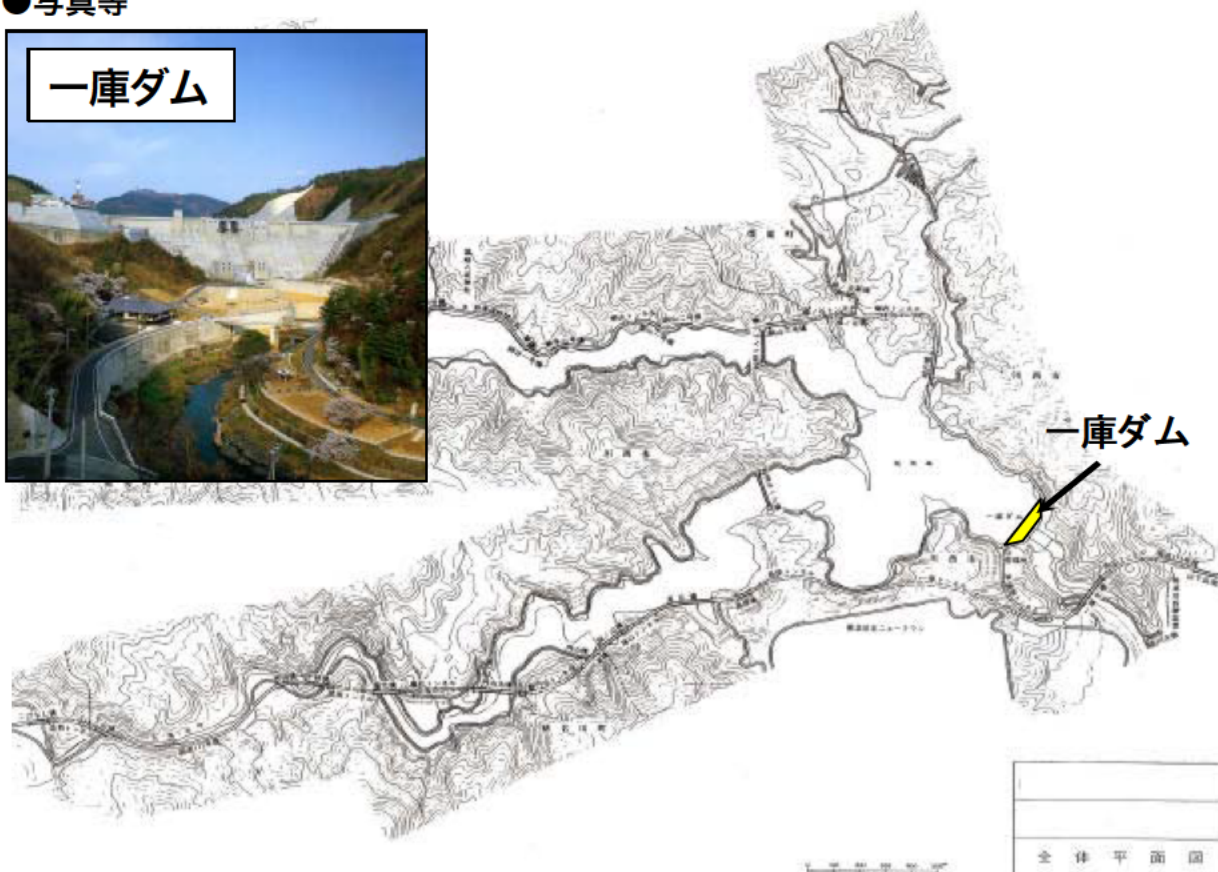
●検討内容
対象魚種の選定
・魚道での対策施設の検討
効果
施設配置
・魚道での対策不可の場合の
代替案の検討

●スケジュール

Legend: ■ 検討, ■ 委員会

H15	H17	H19	H21	H23	H25
委員会設置					

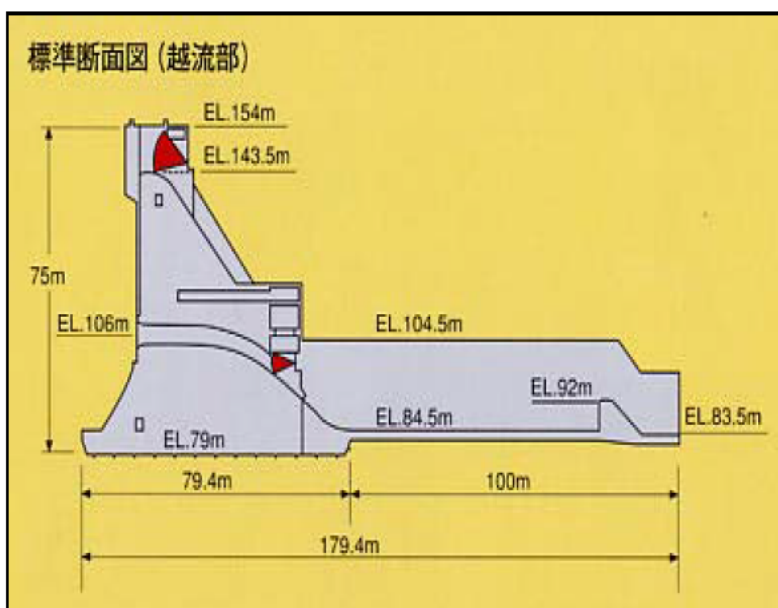
●写真等



●検討課題等

ダム高 H=75m

整備のイメージ :1例



青野ダム魚道