

説明資料(第1稿)での記載箇所	章項目	5. 2. 4	ページ	p.7	行	20行目
事業名	選択取水の実施(布目ダム)		河川名	木津川上流(布目川)		
府 県	奈良県	市町村	奈良市		地先	北野山町

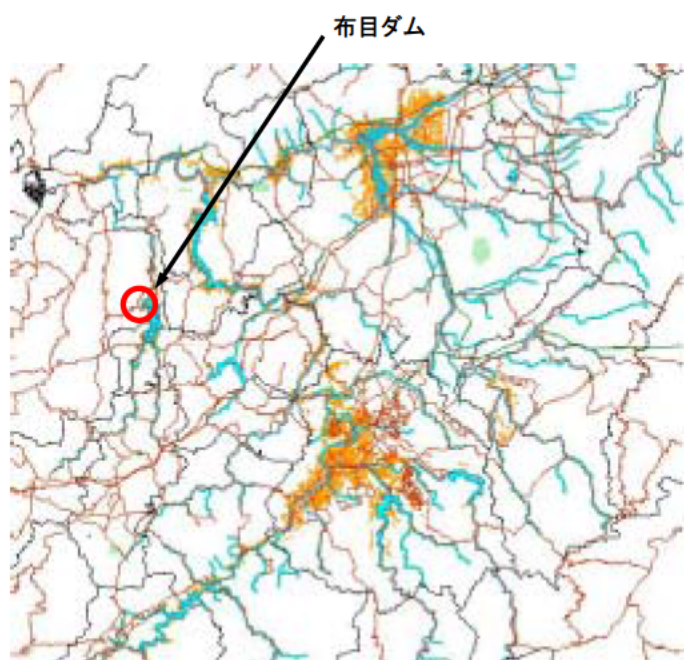
●現状の課題

ダム湖においては、流入汚濁の増大に伴う富栄養化現象、深層部での貧酸素化現象が見られるほか、下流放流水の水温の環境への影響等が問題となっている。

●河川整備の方針

ダム湖の水質保全対策については、汚濁メカニズムの調査検討を踏まえながら、各種対策に継続的に取り組む。
さらに、ダム放流水の水温についても、下流への影響を勘案して改善対策を実施する。

●位置図



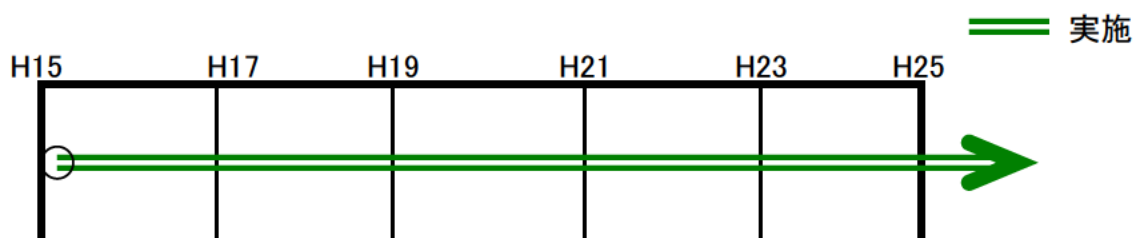
●具体的な整備内容

- ・選択取水の実施
布目ダム

●事業費

- ・(維持管理費) 約5百万円/年

●スケジュール

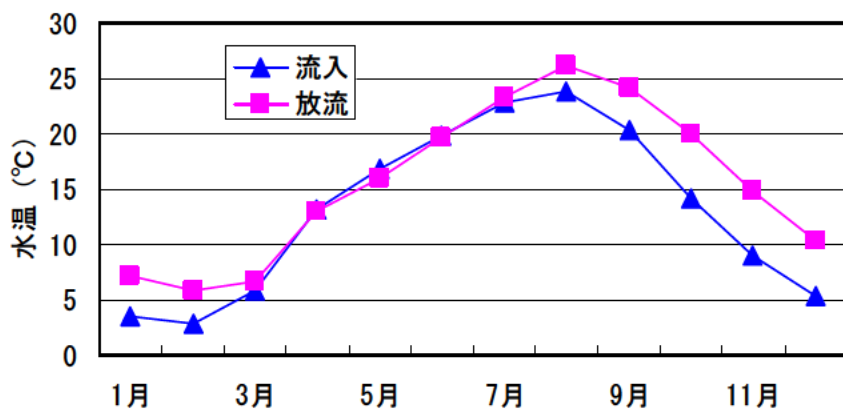


●写真等

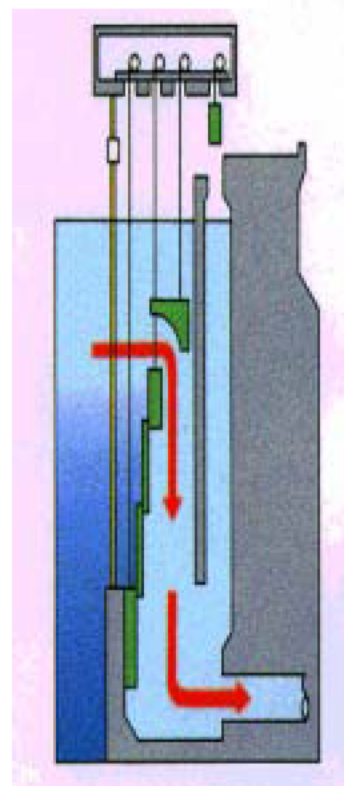


●実施状況等

H4～H13年の平均



年間(10ヶ年平均)をとおして放流水温が流入水温より高くなるよう運用している。



説明資料(第1稿)での記載箇所	章項目	5. 2. 4	ページ	p.7	行	20行目
事業名	選択取水の実施(比奈知ダム)		河川名	木津川上流(名張川)		
府 県	三重県	市町村	名張市		地先	上比奈知

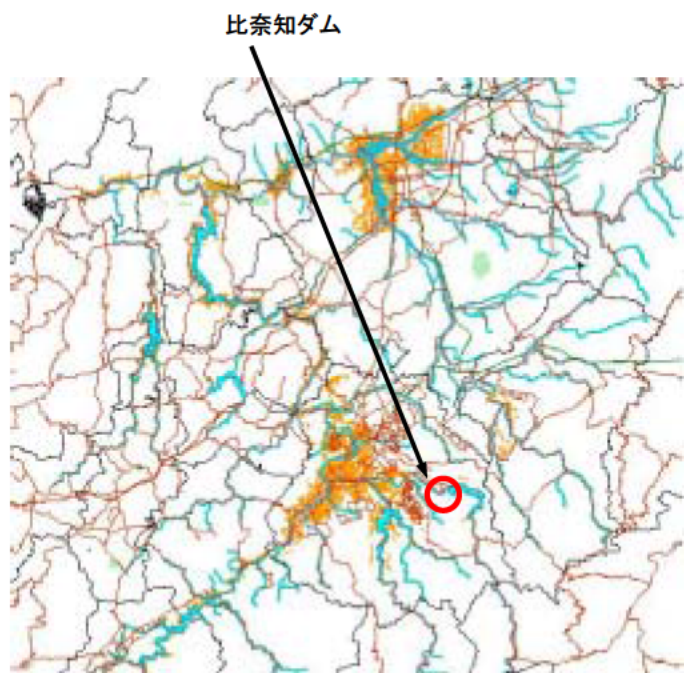
●現状の課題

ダム湖においては、流入汚濁の増大に伴う富栄養化現象、深層部での貧酸素化現象が見られるほか、下流放流水の水温の環境への影響等が問題となっている。

●河川整備の方針

ダム湖の水質保全対策については、汚濁メカニズムの調査検討を踏まえながら、各種対策に継続的に取り組む。
さらに、ダム放流水の水温についても、下流への影響を勘案して改善対策を実施する。

●位置図



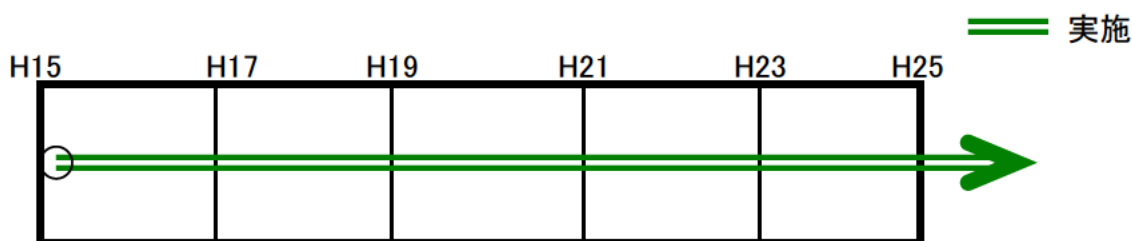
●具体的な整備内容

- ・選択取水の実施
比奈知ダム

●事業費

- ・(維持管理費)約5百万/年

●スケジュール

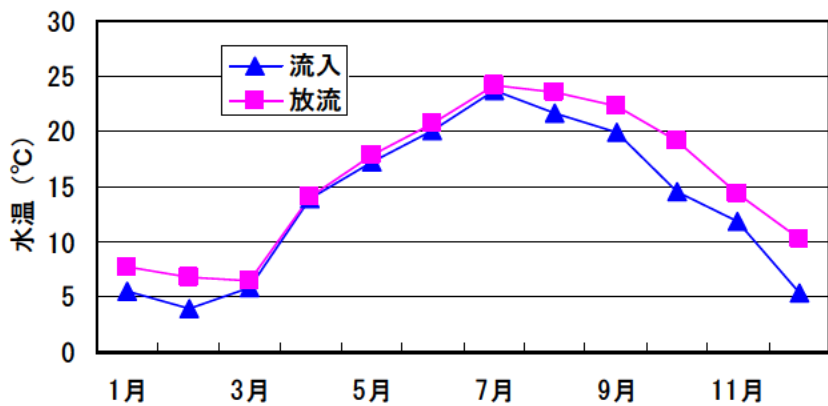


●写真等

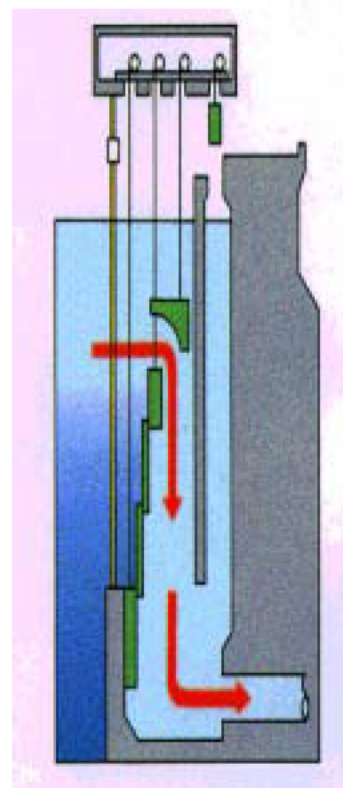


●実施状況等

H11～H13年の平均



年間(10ヶ年平均)をとおして放流水温が流入水温より高くなるよう運用している。



説明資料(第1稿)での記載箇所		章項目	5. 2. 4	ページ	p.7	行	20行目
事業名	選択取水の実施(日吉ダム)		河川名	桂川上流			
府 県	京都府	市町村	日吉町		地先	中	

●現状の課題

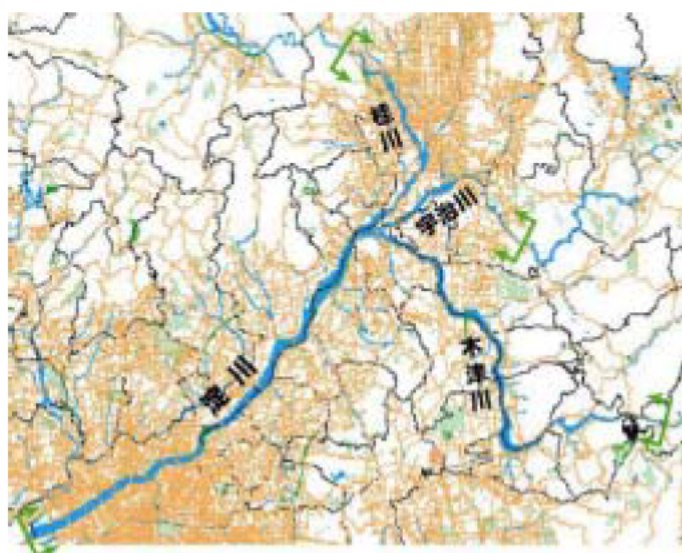
ダム湖においては、流入汚濁の増大に伴う富栄養化現象、深層部での貧酸素化現象が見られるほか、下流放流水の水温の環境への影響等が問題となっている。

●河川整備の方針

ダム湖の水質保全対策については、汚濁メカニズムの調査検討を踏まえながら、各種対策に継続的に取り組む。
さらに、ダム放流水の水温についても、下流への影響を勘案して改善対策を実施する。

●位置図

○ 日吉ダム



●具体的な整備内容

- ・選択取水の実施
日吉ダム

●事業費

- ・(維持管理費)約5百万/年

●スケジュール

== 実施

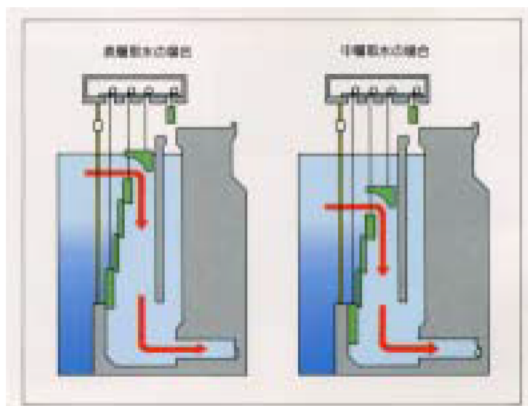
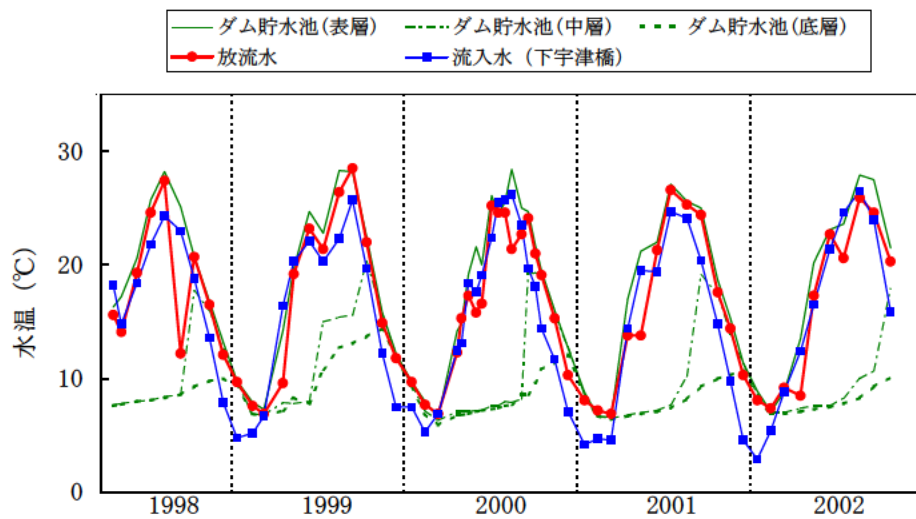
H15 H17 H19 H21 H23 H25



●写真等



●実施状況等



説明資料(第1稿)での記載箇所	章項目	5. 2. 4	ページ	p.7	行	21行目
事業名	選択取水の実施(一庫ダム)		河川名	一庫ダム(猪名川)		
府 県	兵庫県	市町村	川西市		地先	一庫

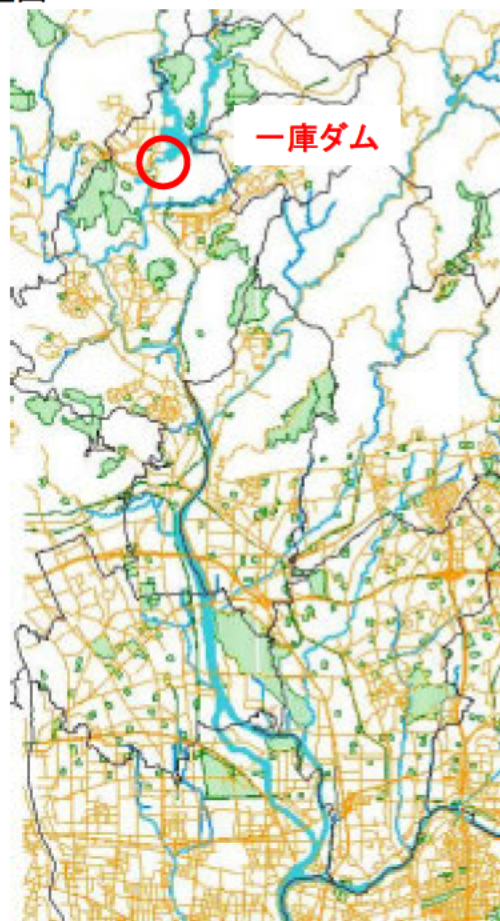
●現状の課題

ダム湖においては、流入汚濁の増大に伴う富栄養化現象、深層部での貧酸素化現象が見られるほか、下流放流水の水温の環境への影響等が問題となっている。

●河川整備の方針

ダム湖の水質保全対策についても、汚濁メカニズムの調査検討を踏まえながら、各種の対策に継続的に取り組む。
さらに、ダム放流水の水温についても、下流への影響を勘案して改善対策を実施する。

●位置図



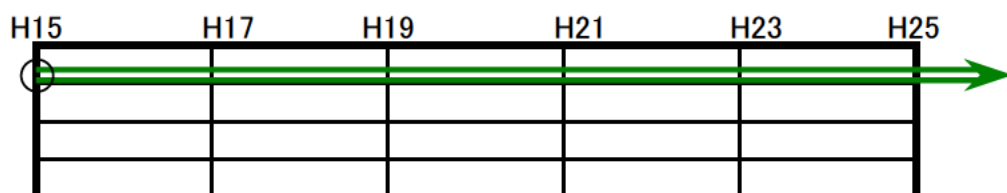
●具体的な整備内容

選択取水の実施(一庫ダム)

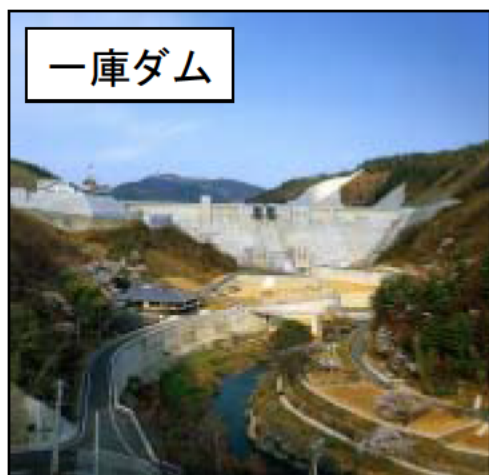
●事業費

・(維持管理費)約5百万/年

●スケジュール

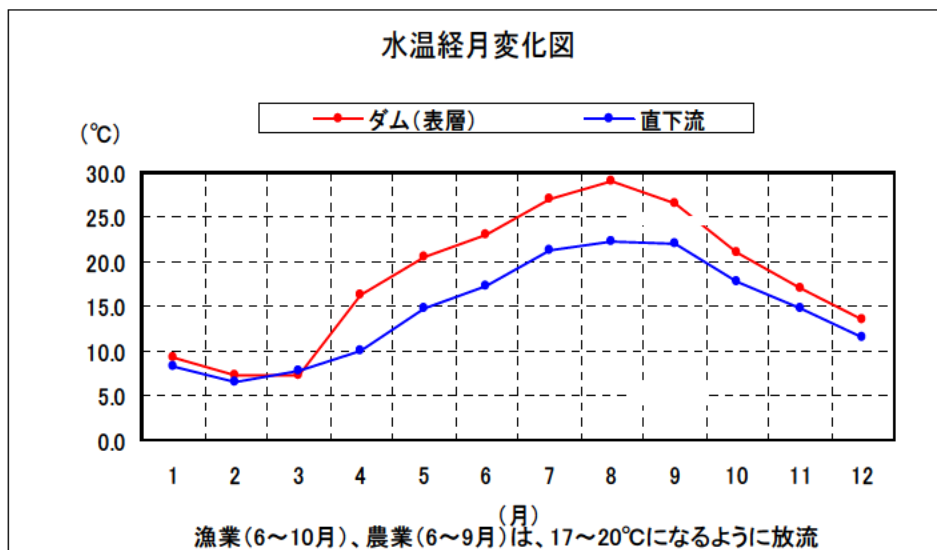


●写真等

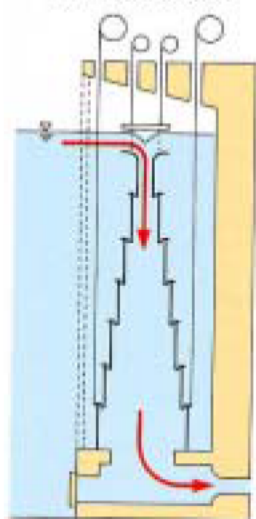


●実施状況等

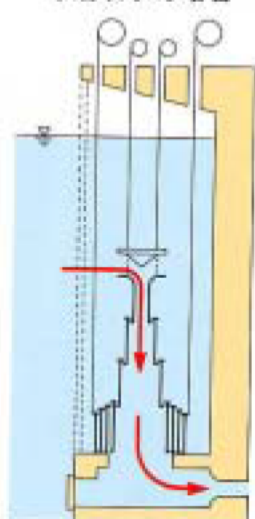
ダム(表層)水温・放流水温



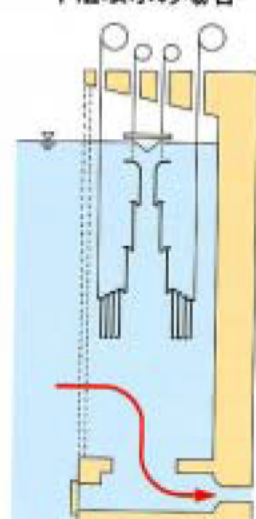
表層取水の場合



中層取水の場合



下層取水の場合



説明資料(第1稿)での記載箇所		章項目	5. 2. 4	ページ	p.7	行	22行目
事業名	選択取水施設の検討 (高山ダム)		河川名	木津川上流(名張川)			
府 県	京都府	市町村	南山城村		地先	高尾	

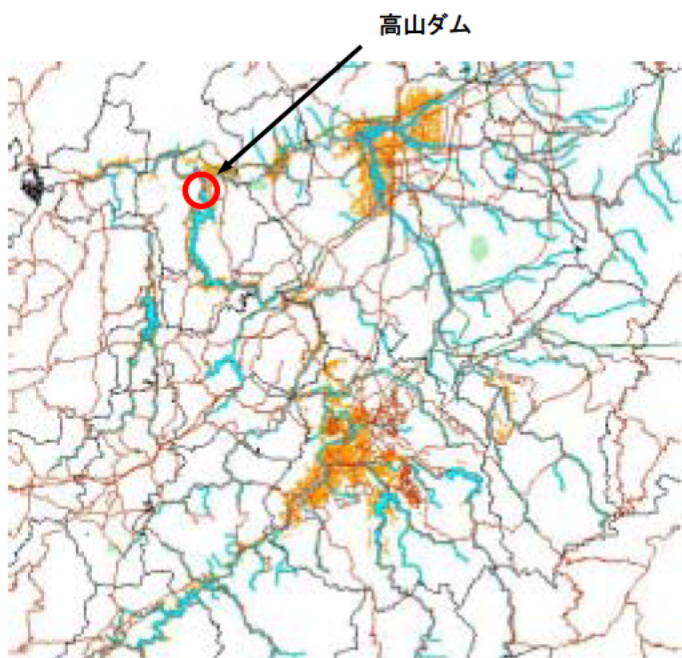
●現状の課題

ダム湖においては、流入汚濁の増大に伴う富栄養化現象、深層部での貧酸素化現象が見られるほか、下流放流水の水温の環境への影響等が問題となっている。

●河川整備の方針

ダム湖の水質保全対策については、汚濁メカニズムの調査検討を踏まえながら、各種対策に継続的に取り組む。
さらに、ダム放流水の水温についても、下流への影響を勘案して改善対策を実施する。

●位置図



●具体的な整備内容

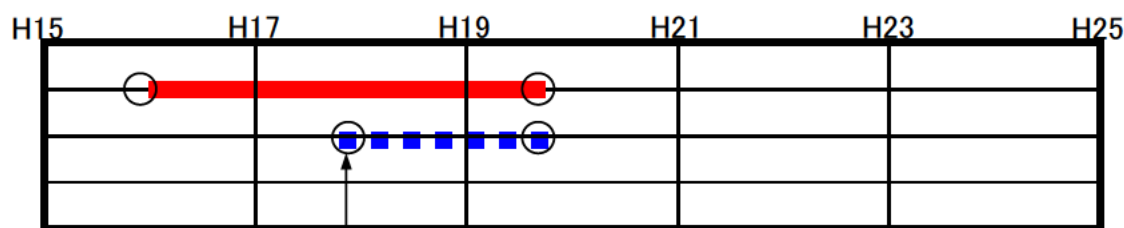
- ・選択取水施設の検討
高山ダム

●事業費

- ・(維持管理費)約5百万/年

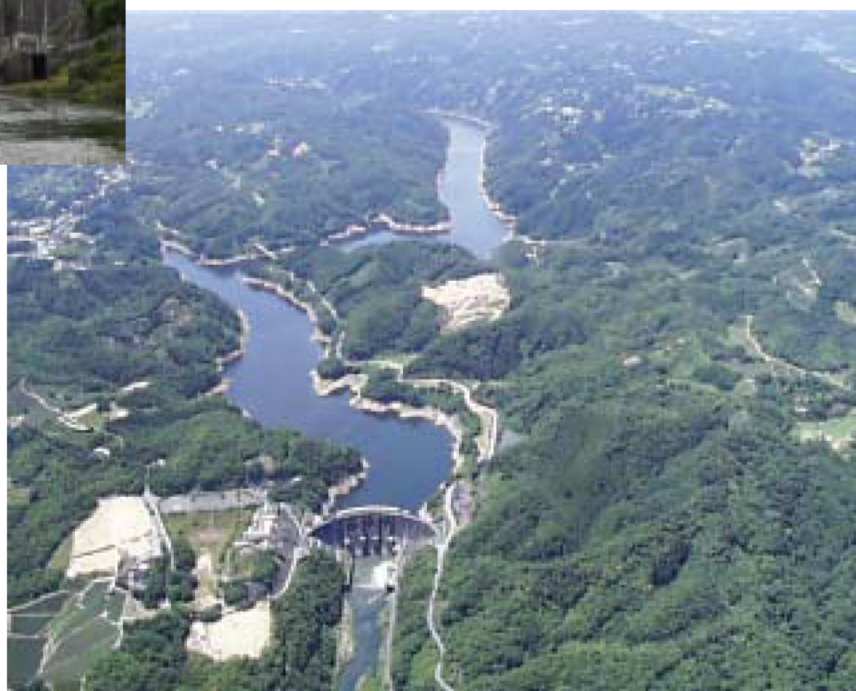
●スケジュール

■ 検討
■ 委員会

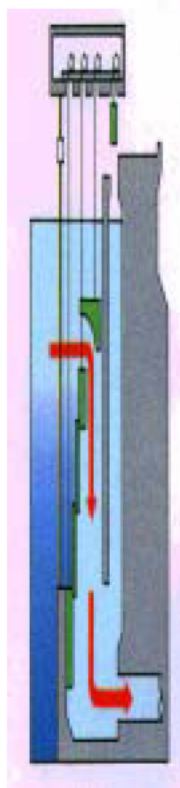


委員会設置

●写真等



●選択取水施設



説明資料(第1稿)での記載箇所		章項目	5. 2. 4	ページ	p.7	行	22行目
事業名	選択取水施設の検討 (青蓮寺ダム)		河川名	木津川上流(青蓮寺川)			
府 県	三重県	市町村	名張市		地先	青蓮寺	

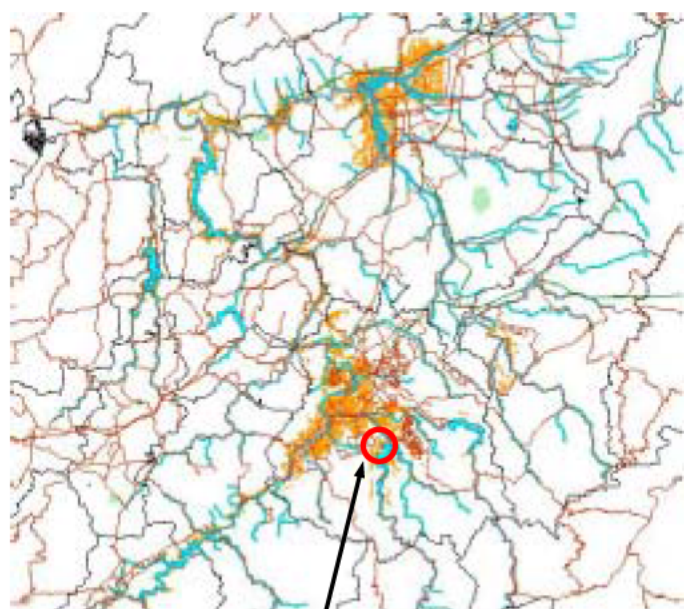
●現状の課題

ダム湖においては、流入汚濁の増大に伴う富栄養化現象、深層部での貧酸素化現象が見られるほか、下流放流水の水温の環境への影響等が問題となっている。

●河川整備の方針

ダム湖の水質保全対策については、汚濁メカニズムの調査検討を踏まえながら、各種対策に継続的に取り組む。
さらに、ダム放流水の水温についても、下流への影響を勘案して改善対策を実施する。

●位置図



青蓮寺ダム

●具体的な整備内容

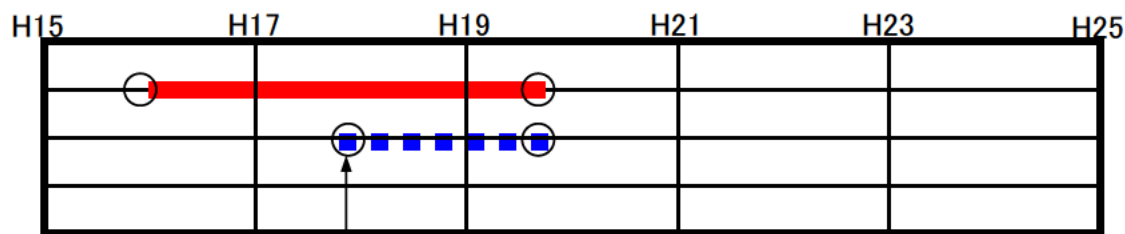
- ・選択取水施設の検討
青蓮寺ダム

●事業費

- ・(維持管理費)約5百万/年

●スケジュール

■ 検討
■ 委員会

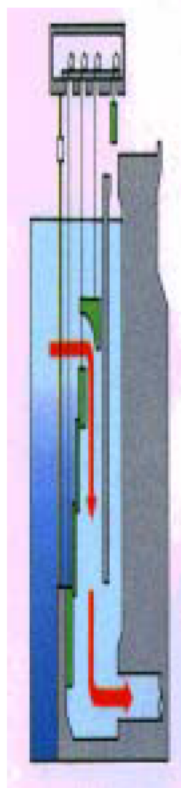


委員会設置

●写真等



●選択取水施設



説明資料(第1稿)での記載箇所		章項目	5. 2. 4	ページ	p.7	行	22行目
事業名	選択取水施設の検討(室生ダム)		河川名	木津川上流(宇陀川)			
府 県	奈良県	市町村	室生村		地先	大野	

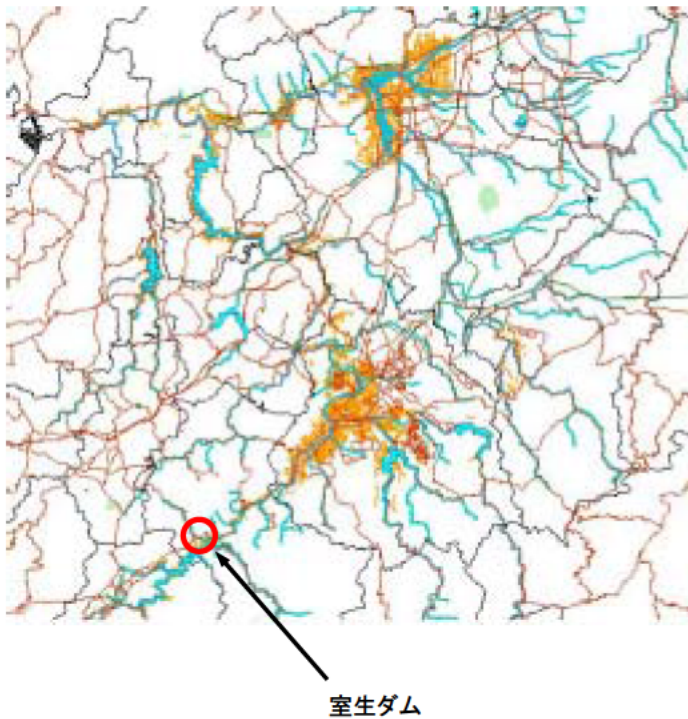
●現状の課題

ダム湖においては、流入汚濁の増大に伴う富栄養化現象、深層部での貧酸素化現象が見られるほか、下流放流水の水温の環境への影響等が問題となっている。

●河川整備の方針

ダム湖の水質保全対策については、汚濁メカニズムの調査検討を踏まえながら、各種対策に継続的に取り組む。
さらに、ダム放流水の水温についても、下流への影響を勘案して改善対策を実施する。

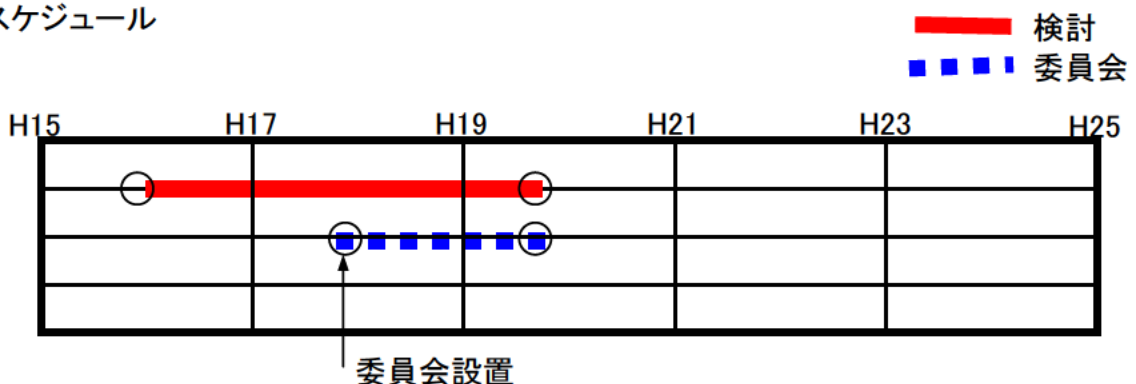
●位置図



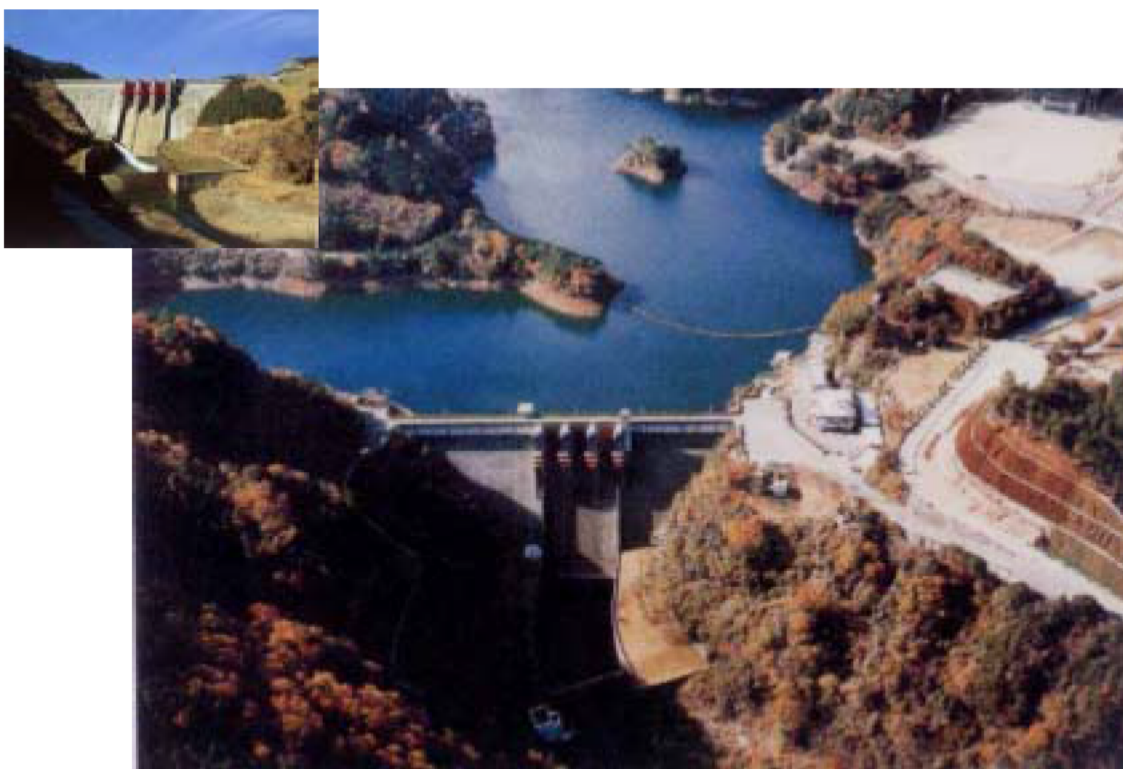
●具体的な整備内容

- ・選択取水施設の検討
室生ダム

●スケジュール

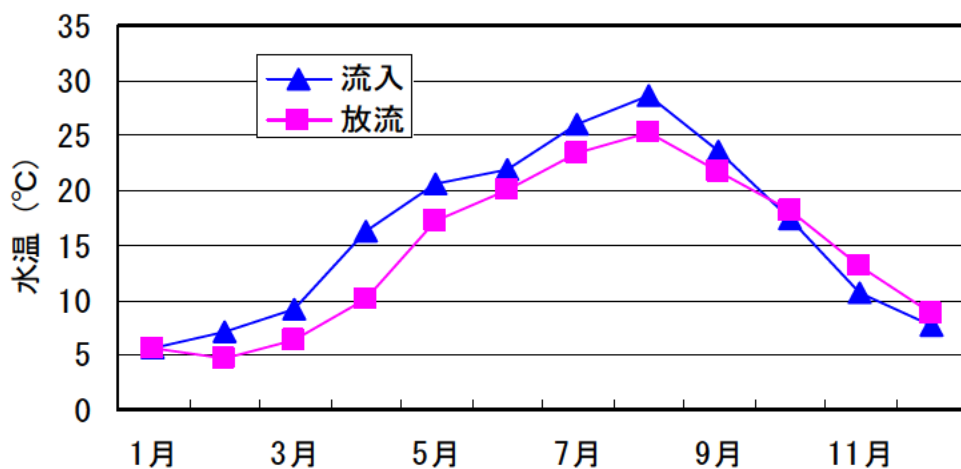


●写真等



●検討課題等

H1～H13年の平均



2月～9月(10ヶ年平均)にかけて放流水温が流入水温に比べ低くなっている。