

4. 3. 1洪水(1)破堤による被害の回避・軽減
3) 堤防強化対策
淀川 夙川、宇治川、桂川、木津川下流)

4. 3 1洪水(1)破堤による被害の回避・軽減 3) 堤防強化対策の考え方

破堤による被害の回避・軽減を目標

恒久的

高規格堤防化

- ・淀川と大和川に挟まれた大阪（浪速氾濫地区）の中枢部の防御を重点的に実施
- ・まちづくりと調整が必要→長期化

応急的

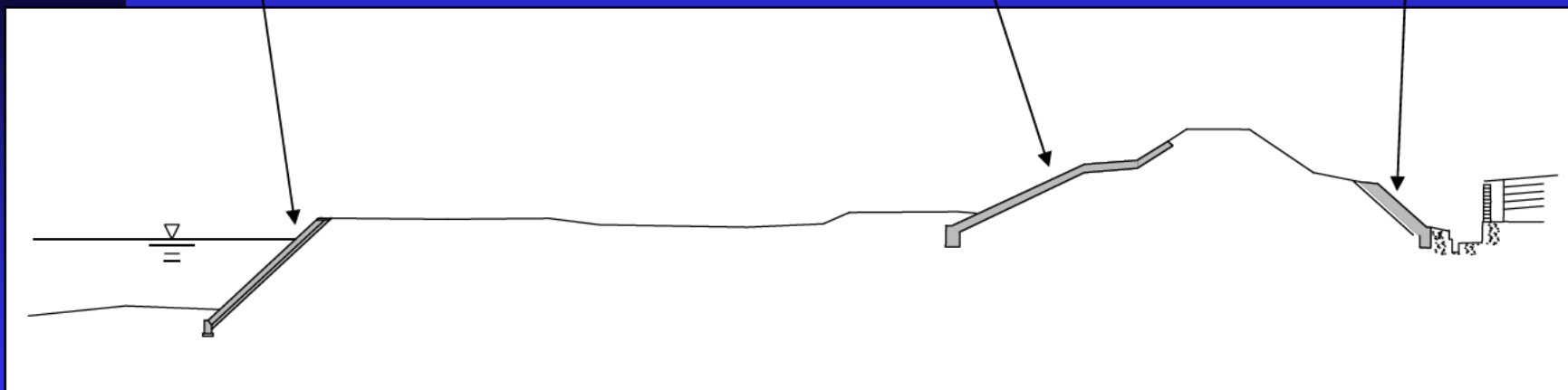
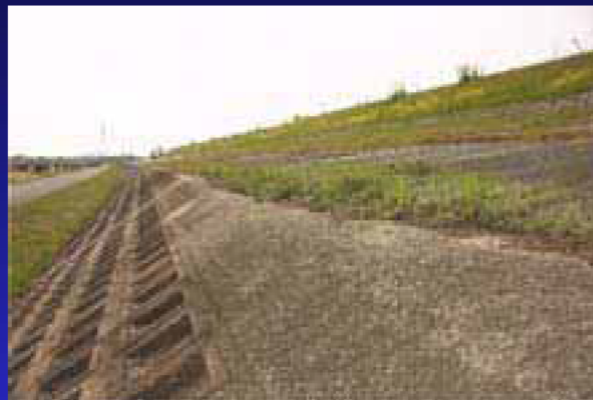
既存堤防の強化

- ・早急に対応が必要な箇所を
緊急堤防強化区間と定め優先的に実施
- ・上記以外は他の施策も含めて実施

4. 3 1洪水(1)破堤による被害の回避・軽減

3) 堤防強化対策の考え方

現状の堤防

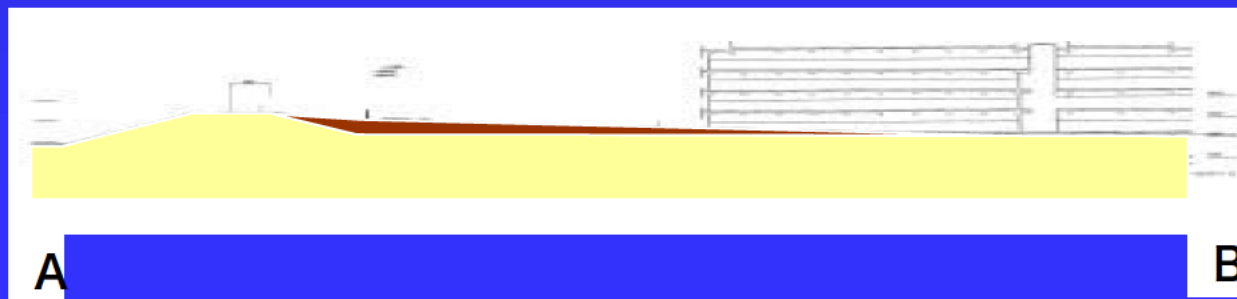


4. 3 1洪水(1)破堤による被害の回避・軽減 3) 堤防強化対策の考え方

高規格堤防化



横断図



4. 3 1洪水(1)破堤による被害の回避・軽減

3) 堤防強化対策の考え方

越水に対する堤防強化の考え方

現 状

堤防の洗掘

法尻の洗掘

越水に対する堤防強化

天端保護

裏法保護

法尻保護

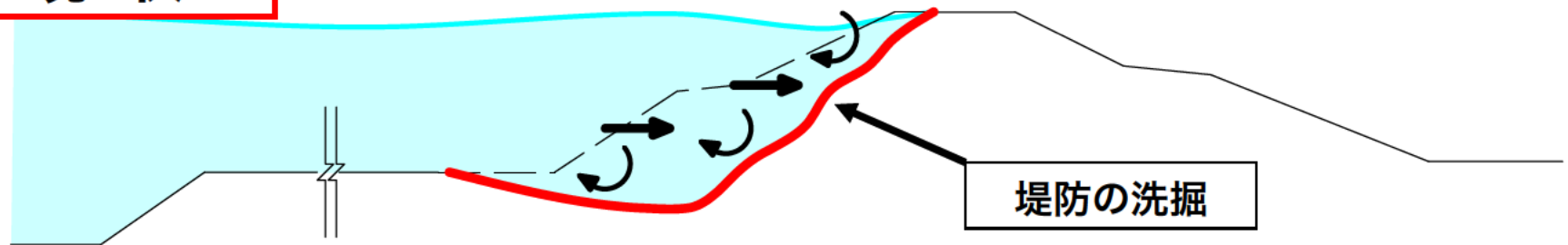
*工法については今後詳細な検討が必要

4. 3. 1洪水(1)破堤による被害の回避・軽減

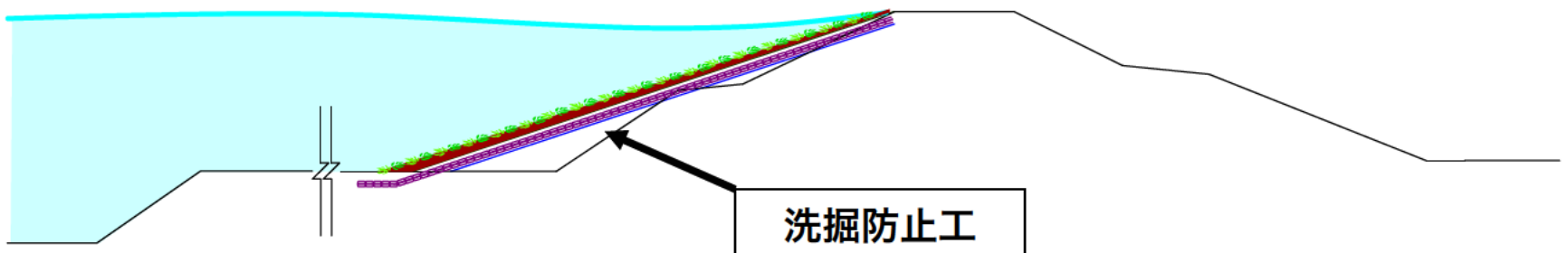
3) 堤防強化対策の考え方

洗掘に対する堤防強化の考え方

現 状



洗掘に対する堤防強化



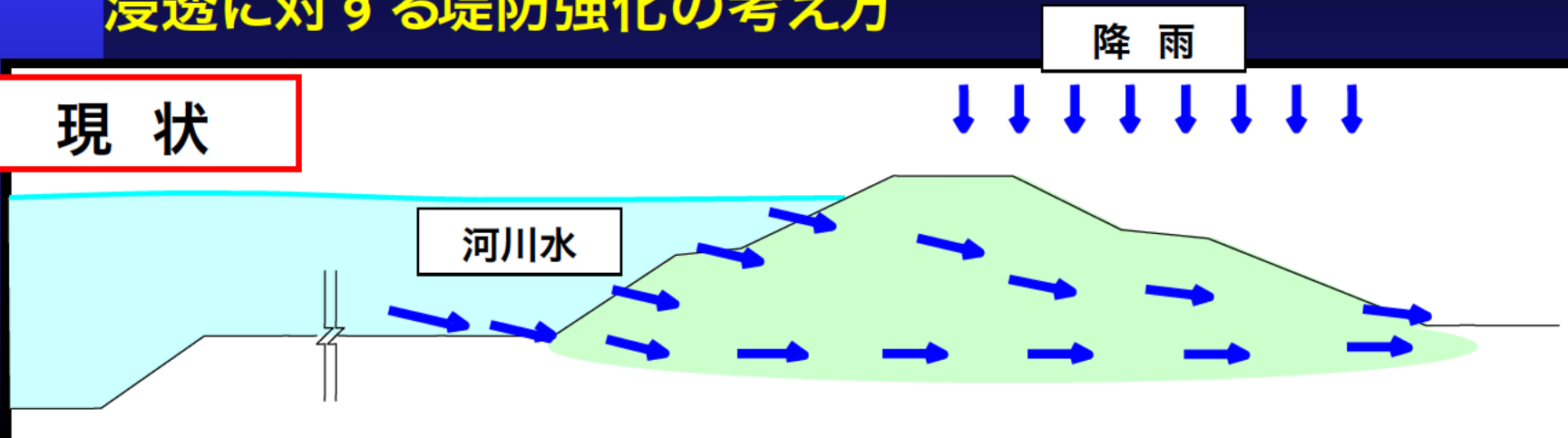
*工法については今後詳細な検討が必要

4. 3 1洪水(1)破堤による被害の回避・軽減

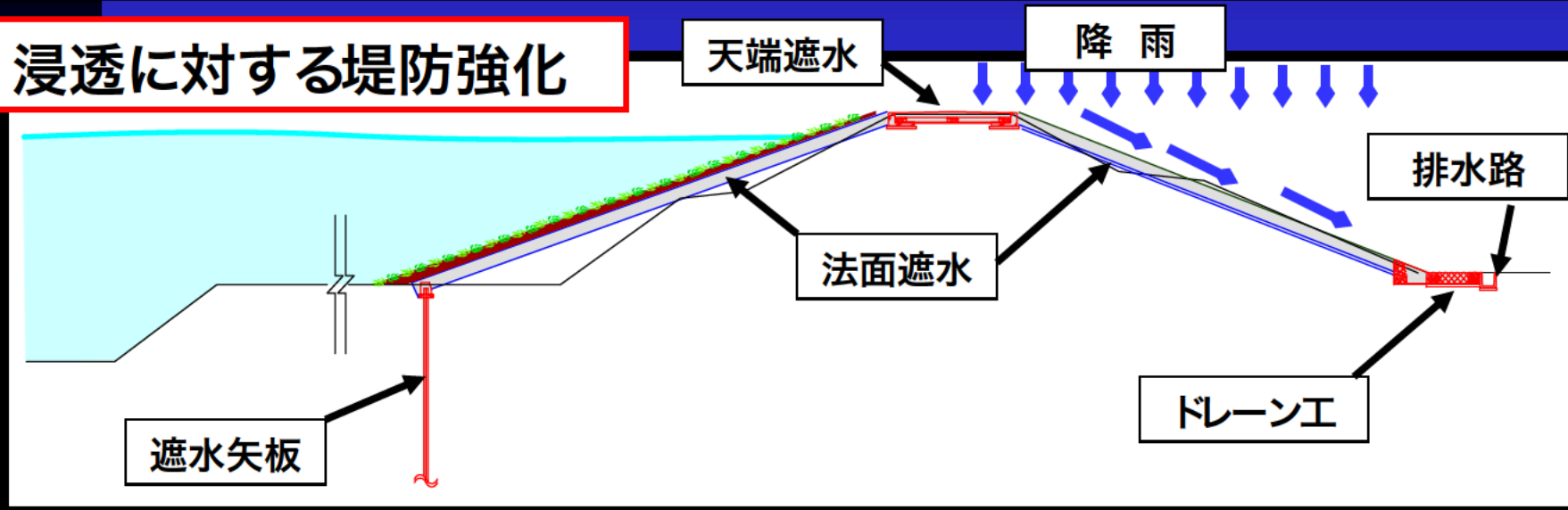
3) 堤防強化対策の考え方

浸透に対する堤防強化の考え方

現状



浸透に対する堤防強化

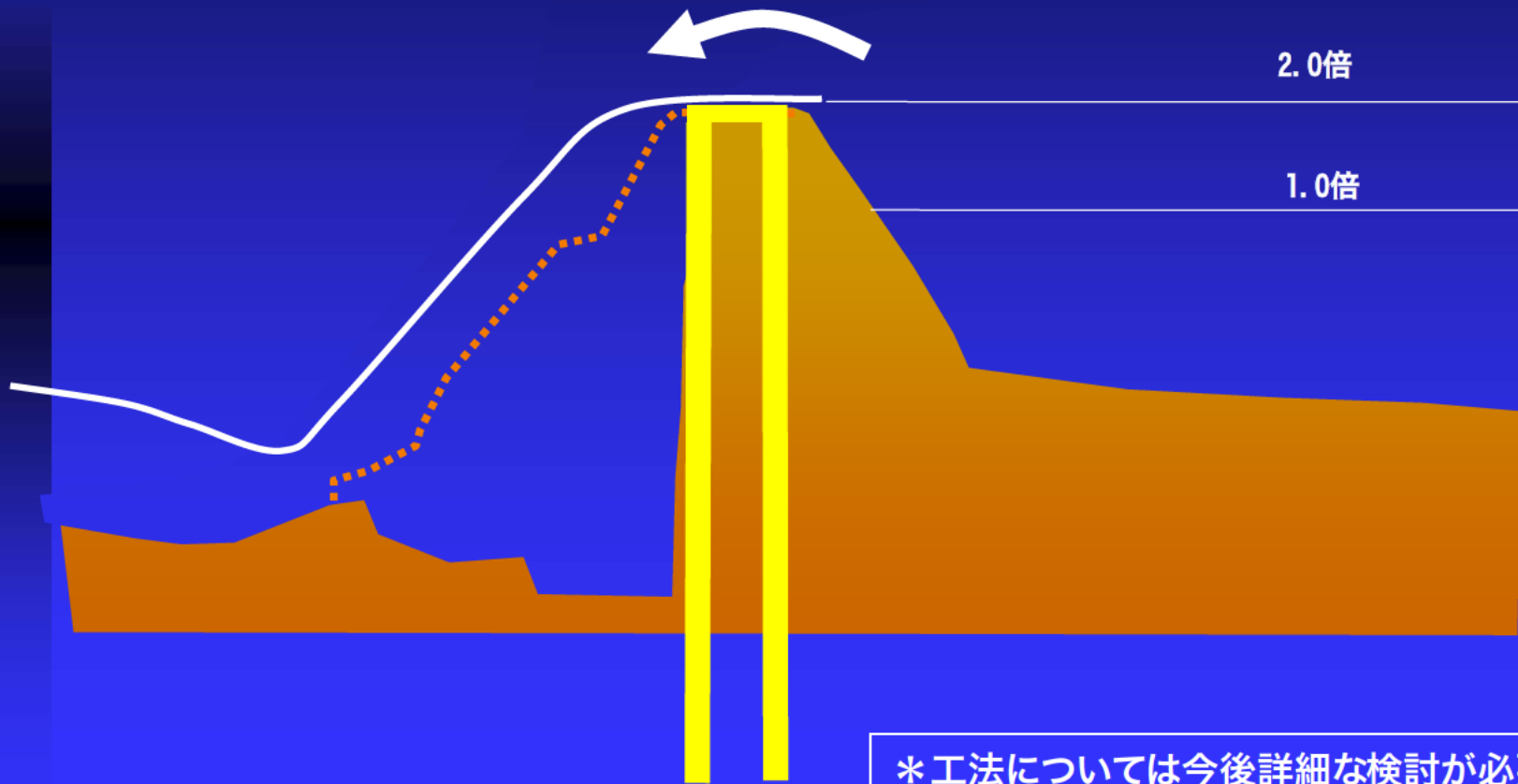


* 工法については今後詳細な検討が必要

4. 3 1洪水(1)破堤による被害の回避・軽減

3) 堤防強化対策の考え方越水対策 (重鋼矢板)について

急激に倒れると壊滅的な被害が発生



4. 3. 1洪水(1)破堤による被害の回避・軽減

3) 堤防強化対策の考え方

堤防強化区間

— 堤防強化区間
下記の内、何れかに当てはまる区域)

堤防直近に人家が連担し
破堤の危険のある区域
500mm/日以下の降雨で
破堤の危険のある区域

