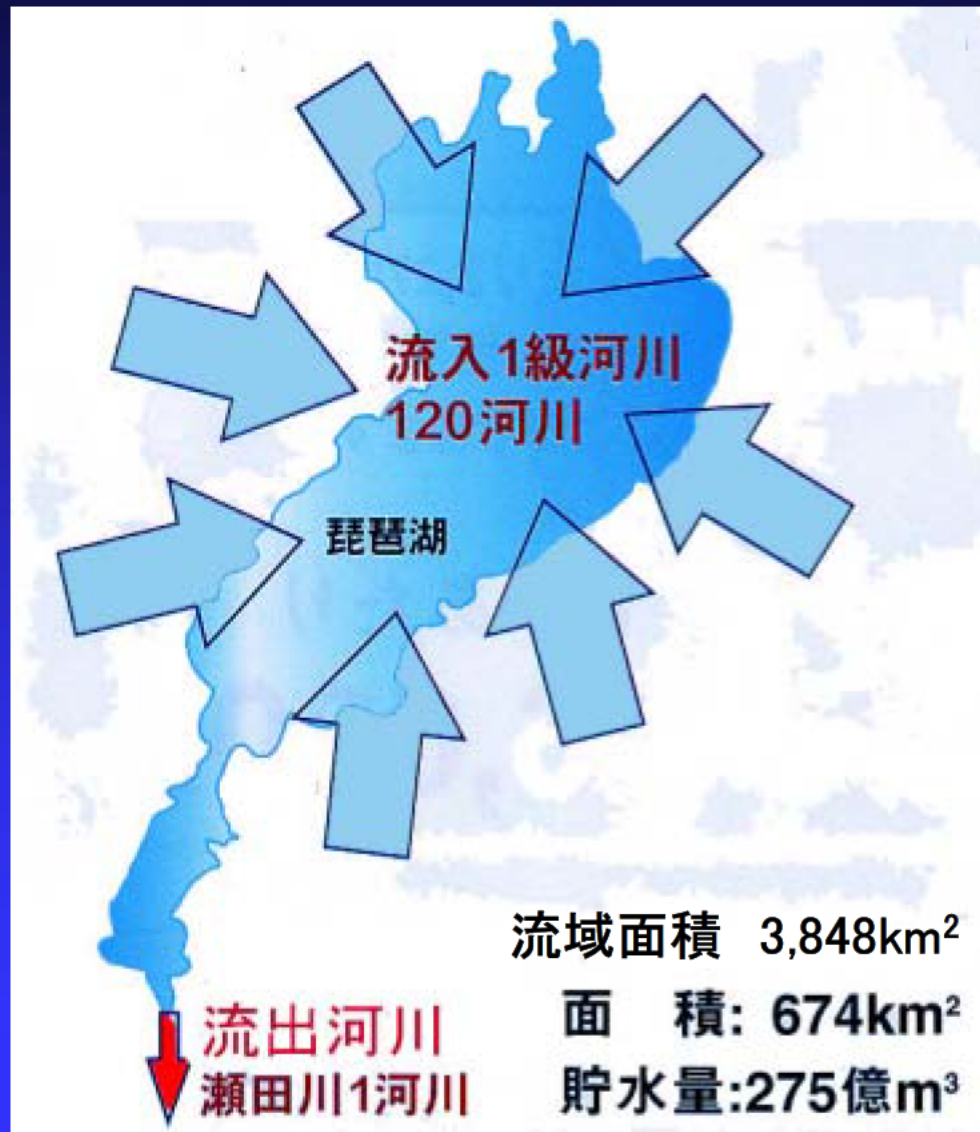


琵琶湖沿岸の浸水被害の軽減

淀川水系流域委員会第4回治水部会

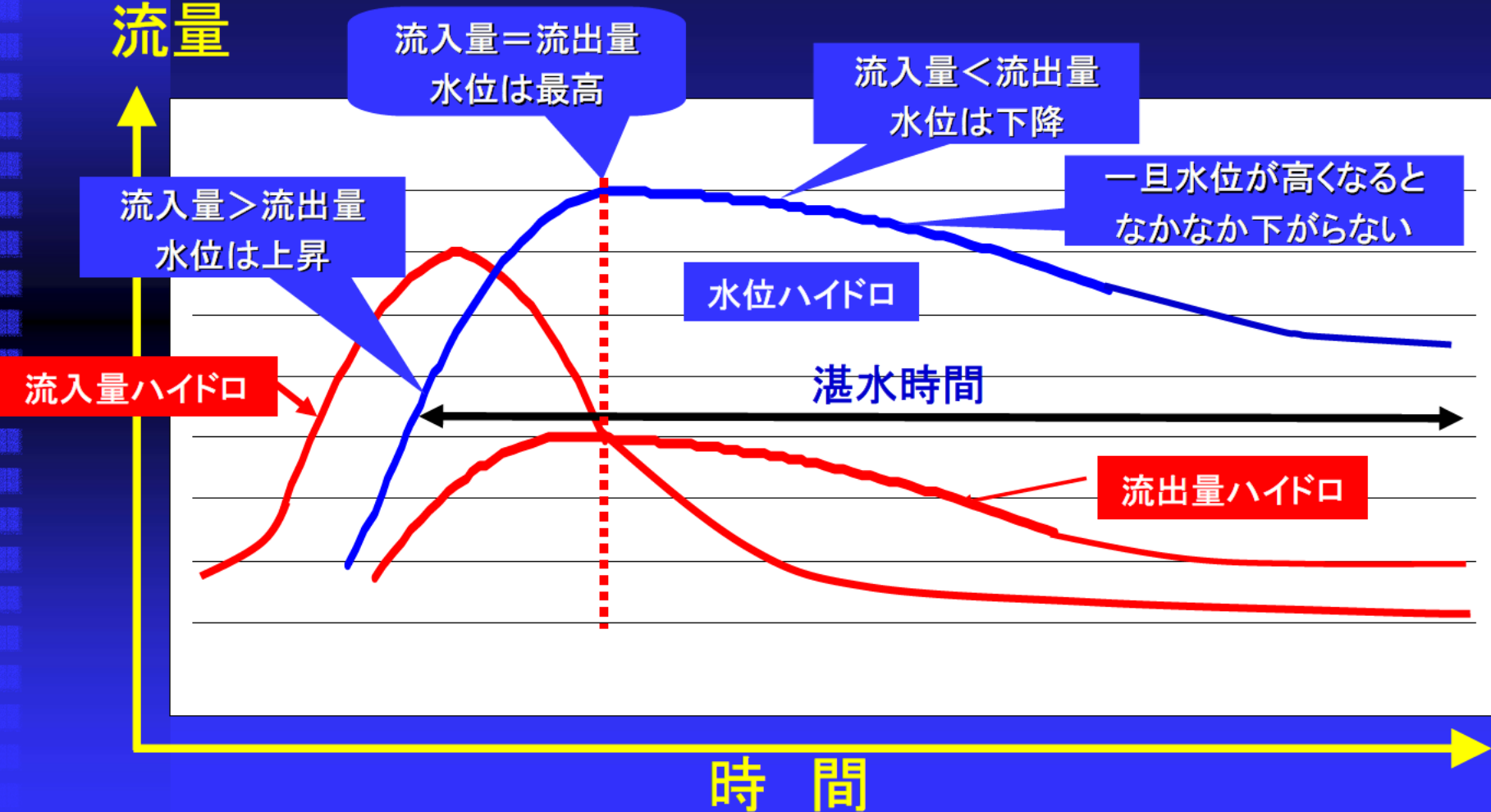
平成15年4月14日

琵琶湖治水における地勢的特徴

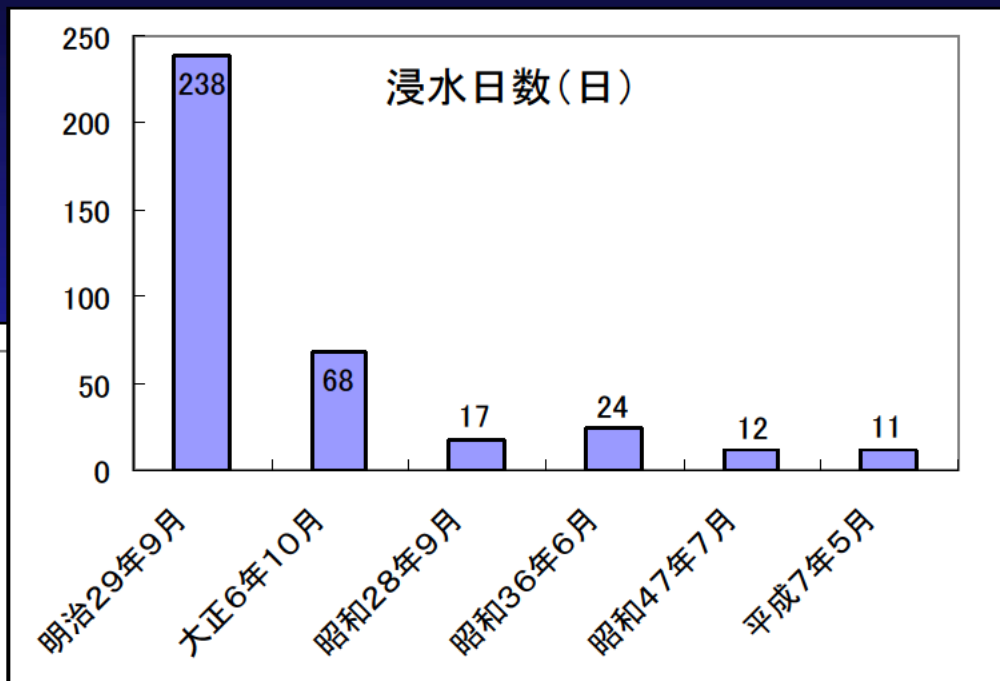
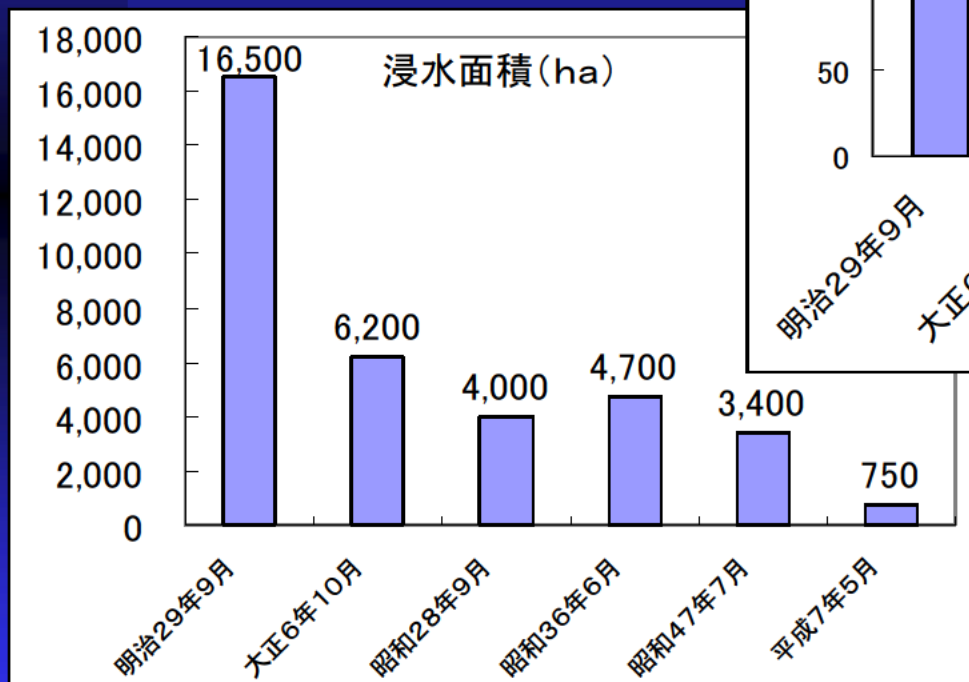


琵琶湖洪水の特徴

水位
流量



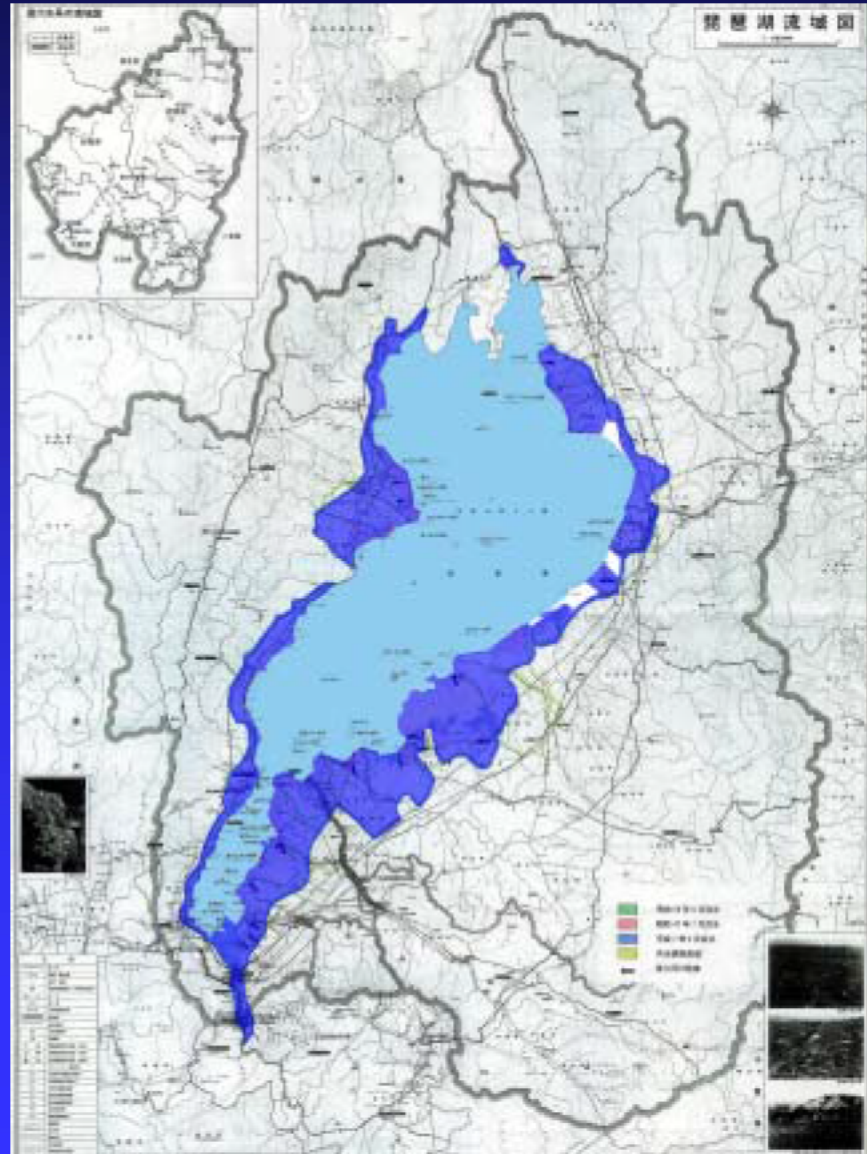
琵琶湖周辺の浸水被害の実態



浸水被害の状況 (明治29年9月洪水)



大津市瀬田、西光寺の石標に残る洪水跡

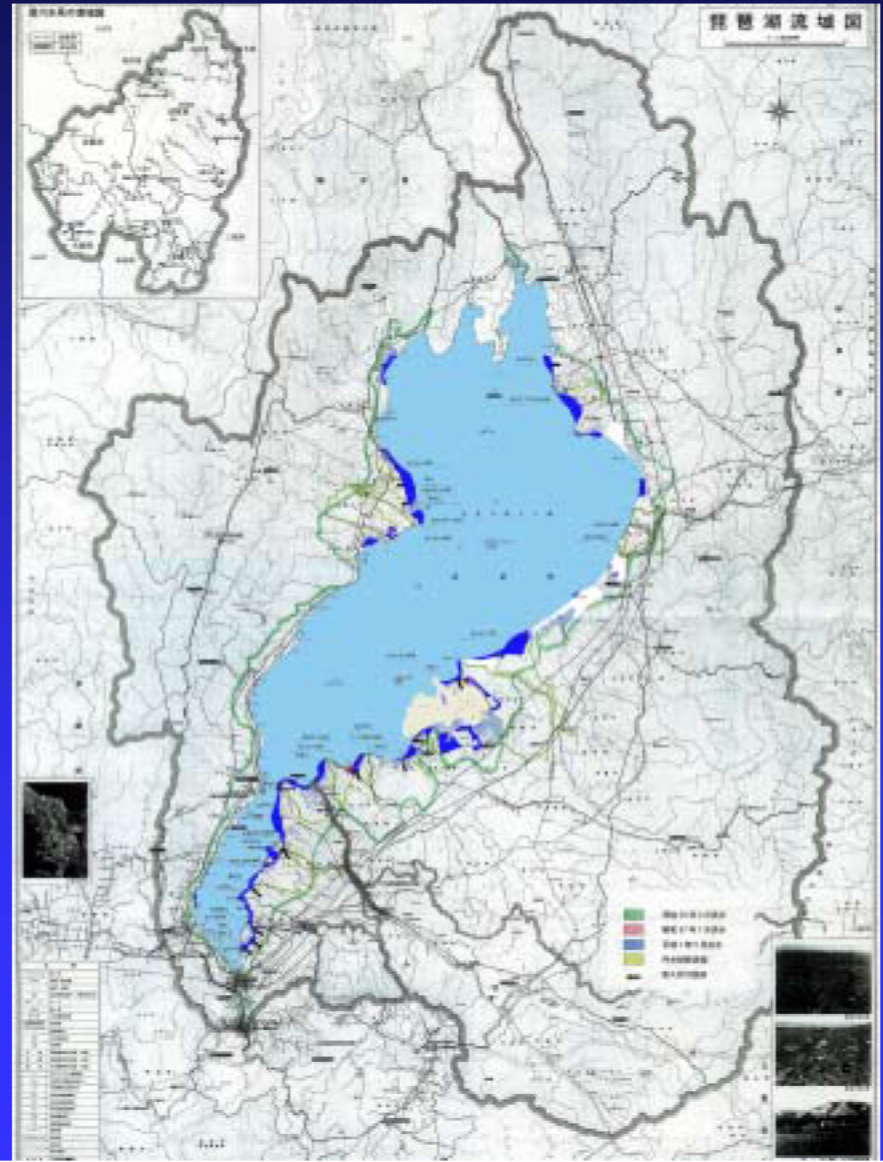


琵琶湖水位 +3.76m
(鳥居川水位)

浸水範囲

浸水被害の状況 (昭和47年7月洪水)

浸水範囲



琵琶湖水位+0.94m
(鳥居川水位)

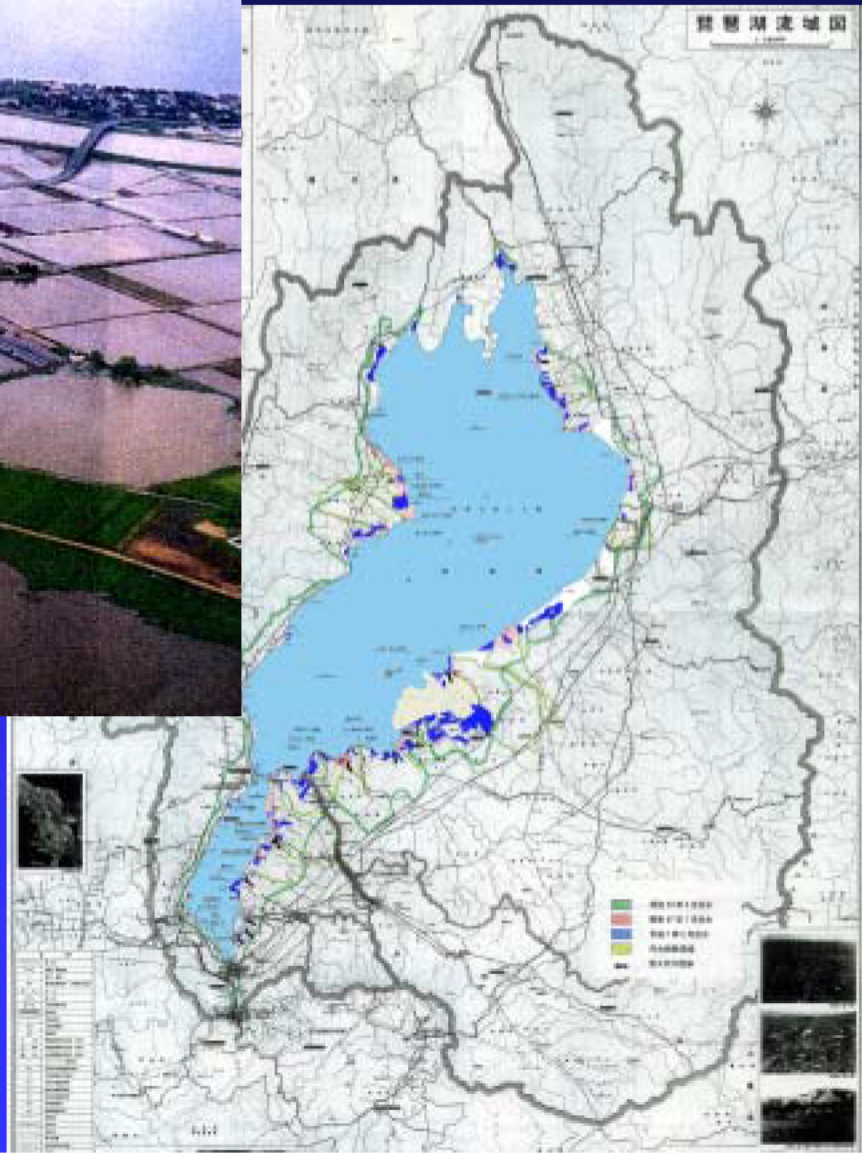
浸水被害の状況 (平成7年5月洪水)



能登川町 大同川排水機場周辺

琵琶湖水位 +0.93m
(5地点平均)

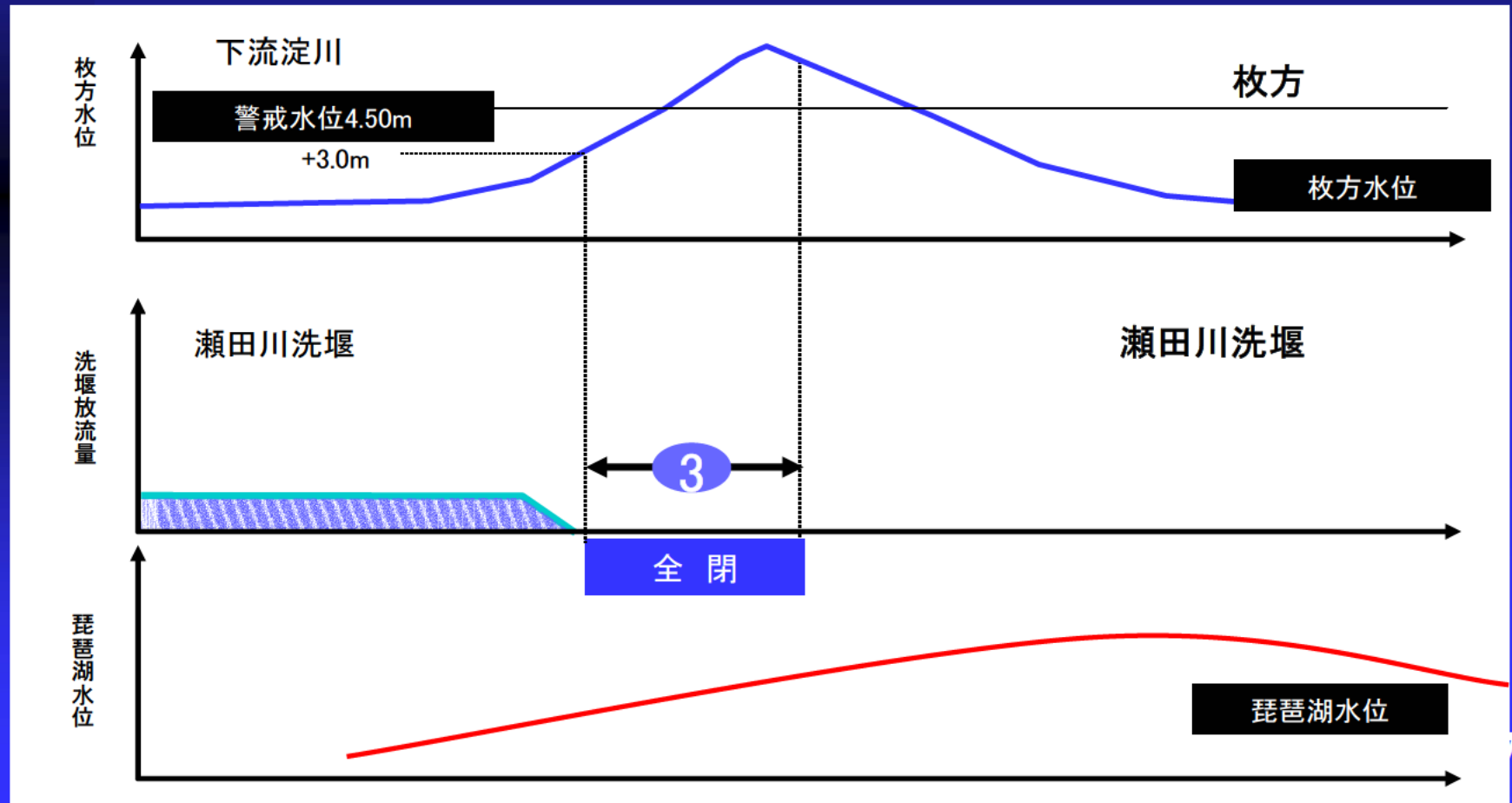
浸水範囲



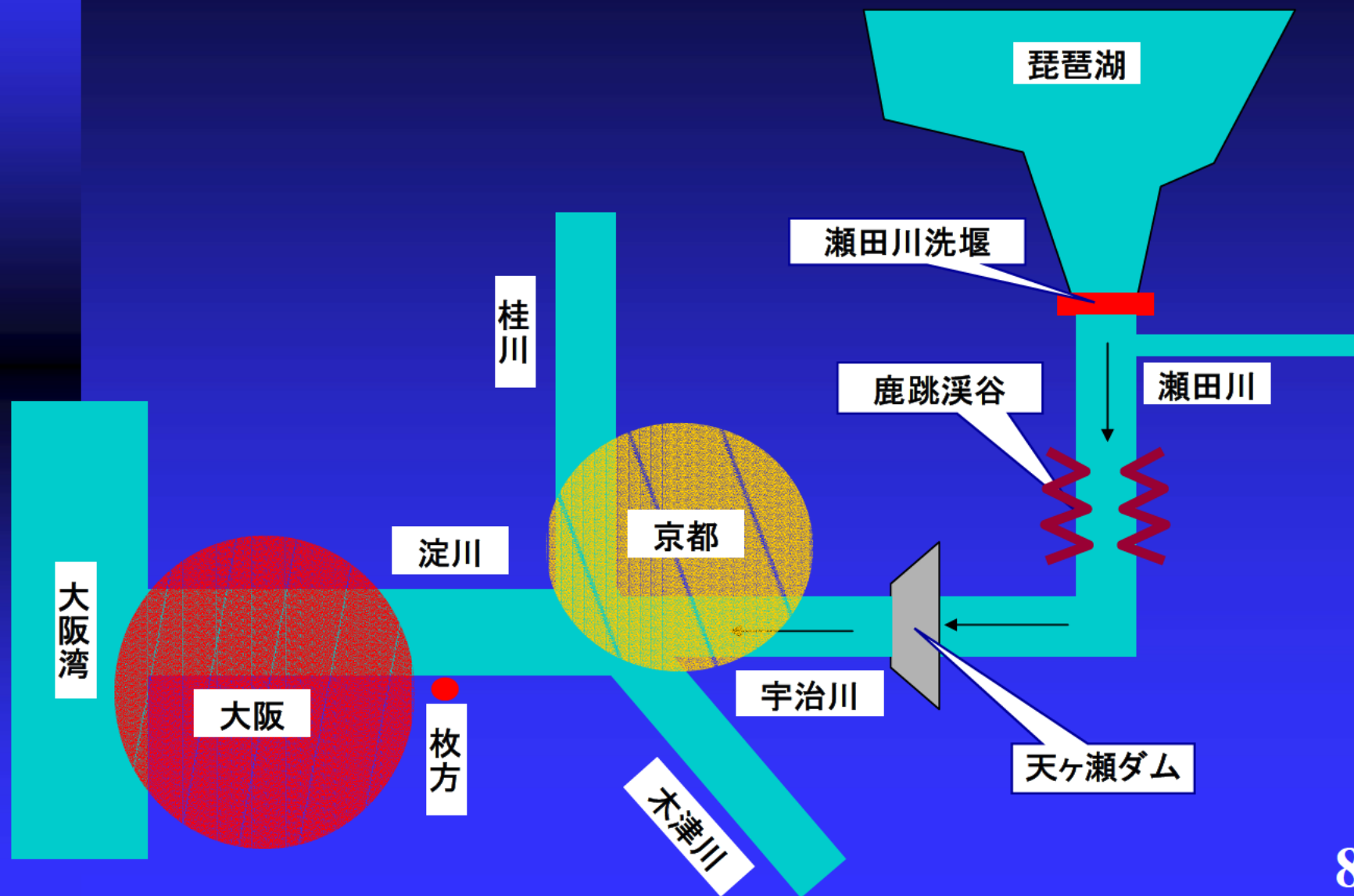
琵琶湖開発事業で 上下流が合意した洗堰操作

■ 下流淀川の洪水のための制限

下流淀川のための全閉

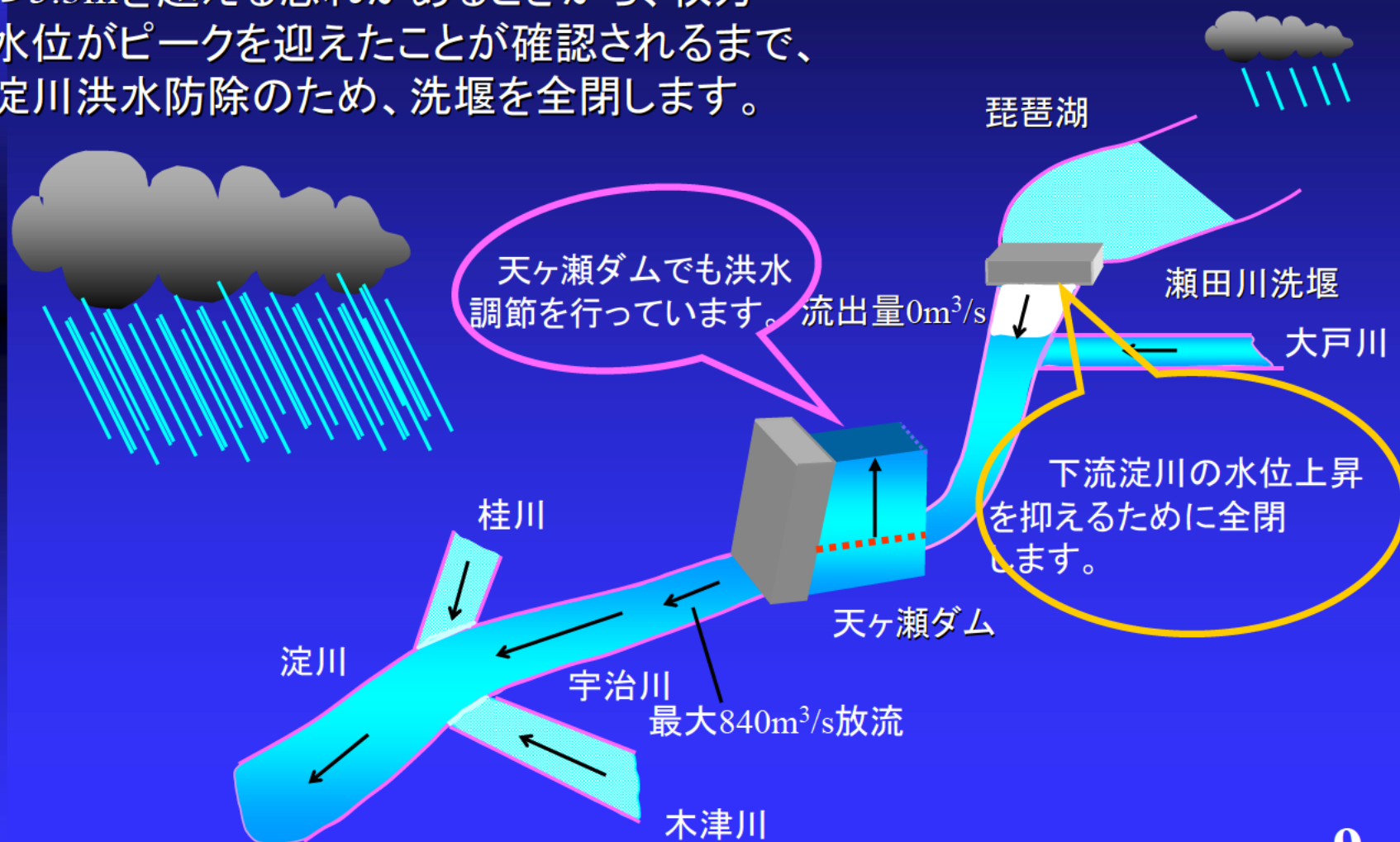


淀川水系と主要都市



下流淀川の洪水のための制限

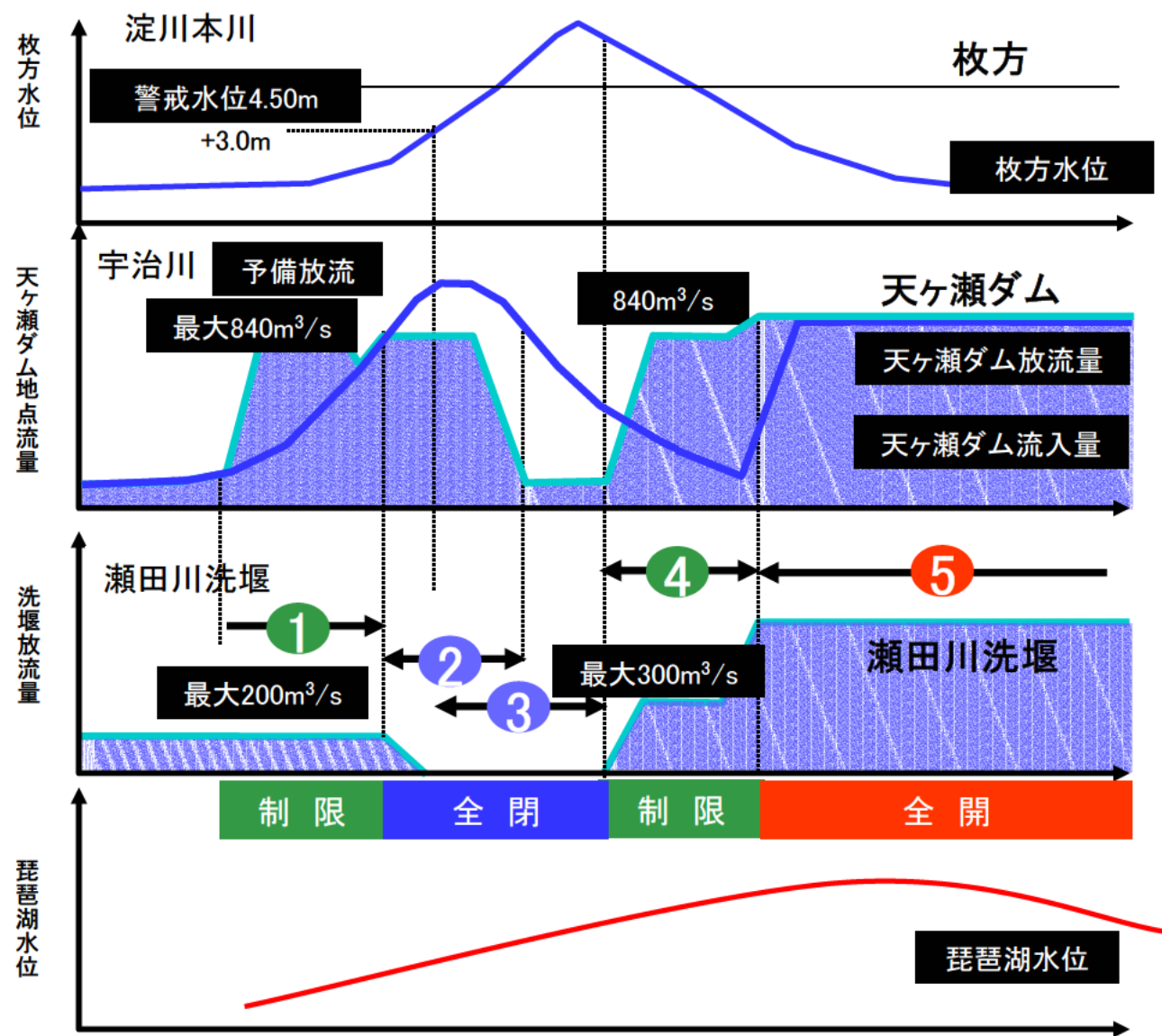
淀川の枚方地点の水位が3.0mを超えて且つ5.3mを越える恐れがあるときから、枚方水位がピークを迎えたことが確認されるまで、淀川洪水防除のため、洗堰を全閉します。



琵琶湖開発事業で 上下流が合意した洗堰操作

【洗堰と天ヶ瀬ダムの連携操作による淀川洪水調節の仕組み】

- 1 天ヶ瀬ダム予備放流のための制限
- 2 宇治川のための全閉
- 3 下流淀川のための全閉
- 4 天ヶ瀬ダム後期放流のための制限
- 5 琵琶湖の水位低下のための全開

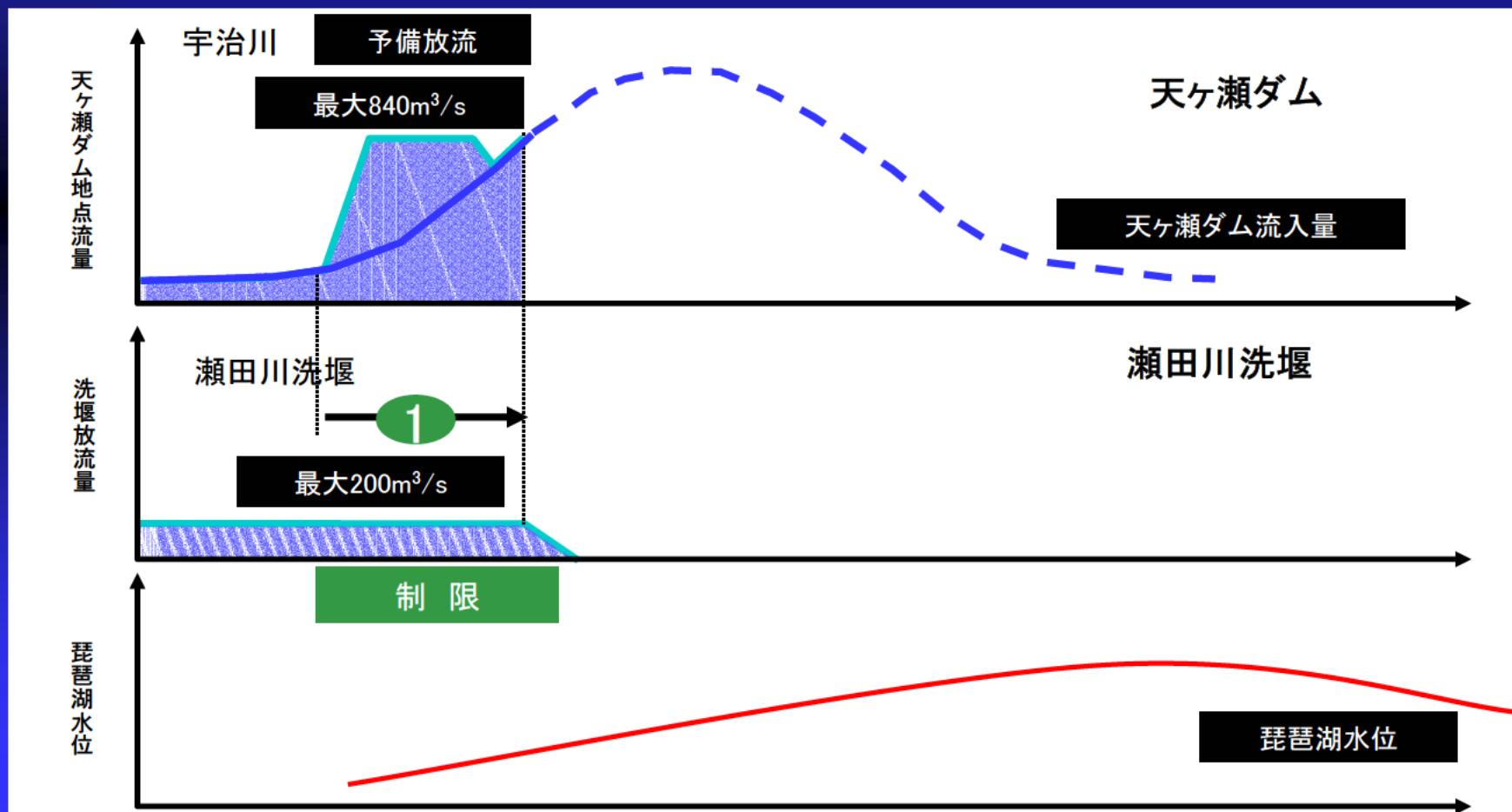


琵琶湖開発事業で

上下流が合意した洗堰操作

■ 天ヶ瀬ダム予備放流のための制限

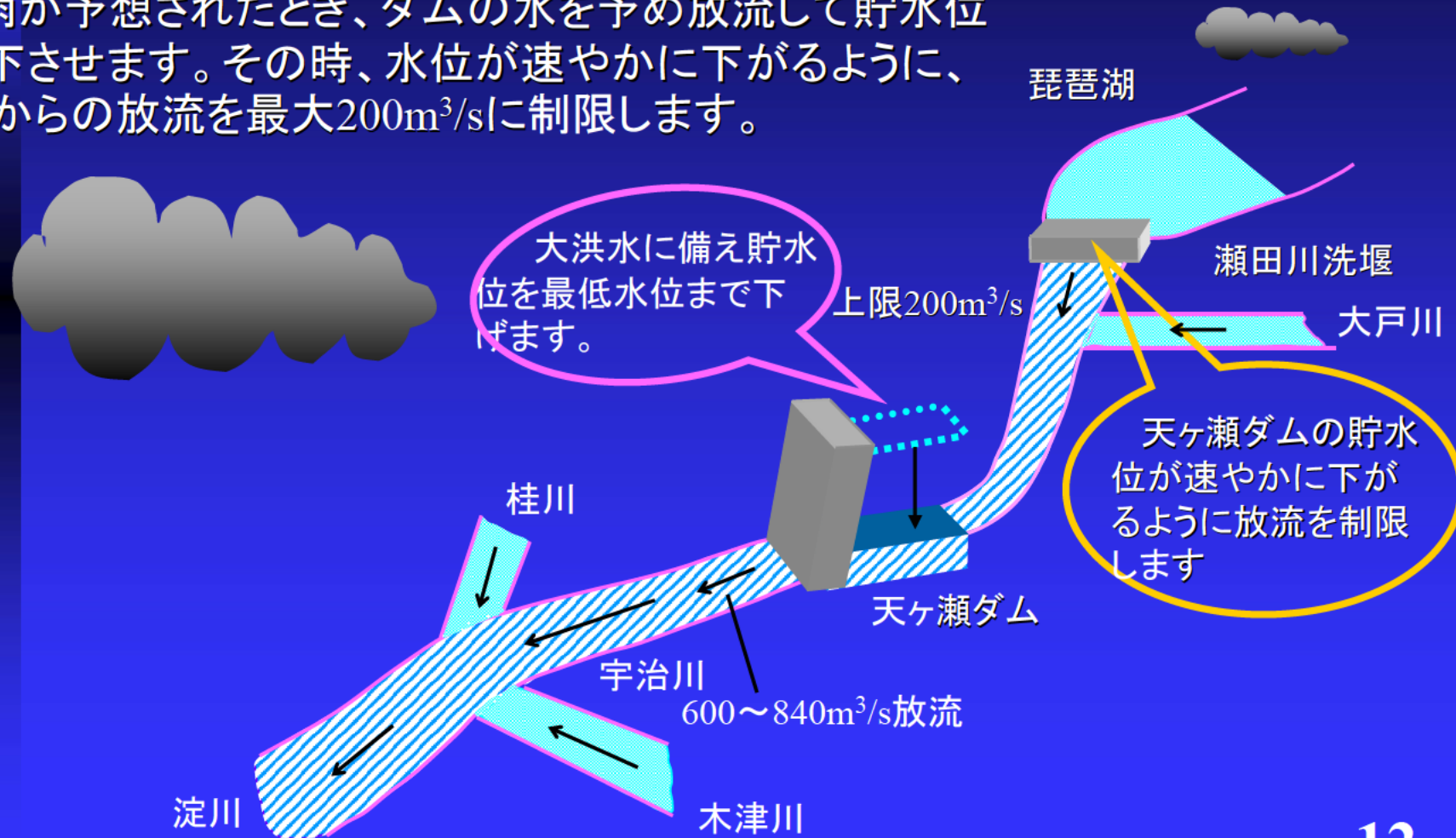
① 天ヶ瀬ダム予備放流のための制限



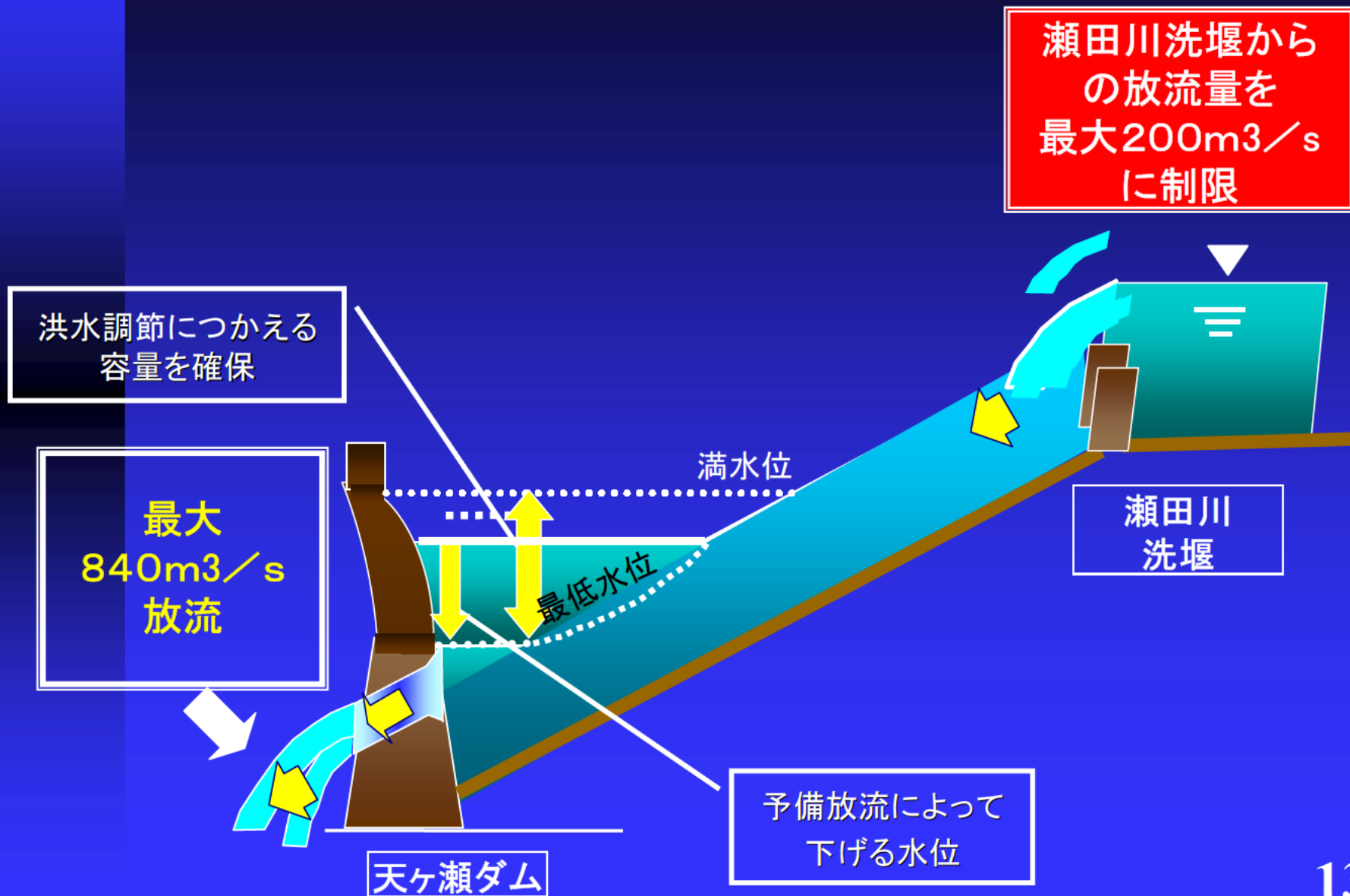
天ヶ瀬ダム予備放流のための制限

天ヶ瀬ダムと瀬田川洗堰の連携操作

大雨が予想されたとき、ダムの水を予め放流して貯水位を低下させます。その時、水位が速やかに下がるように、洗堰からの放流を最大 $200\text{m}^3/\text{s}$ に制限します。



天ヶ瀬ダム予備放流のための制限



琵琶湖開発事業で

上下流が合意した洗堰操作

■ 天ヶ瀬ダム洪水調節のための制限

2 宇治川のため天ヶ瀬ダムが洪水調節

3 下流淀川のため天ヶ瀬ダムが洪水調節

