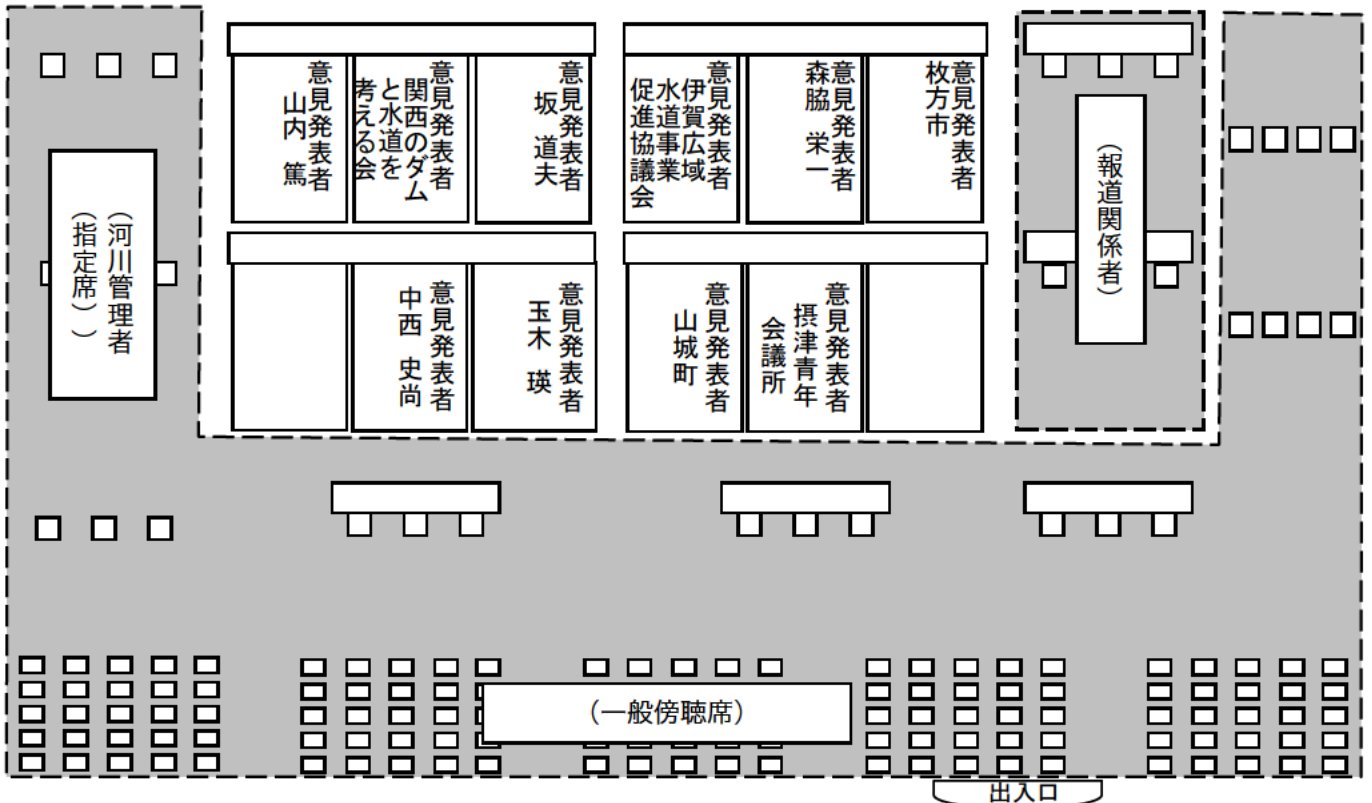
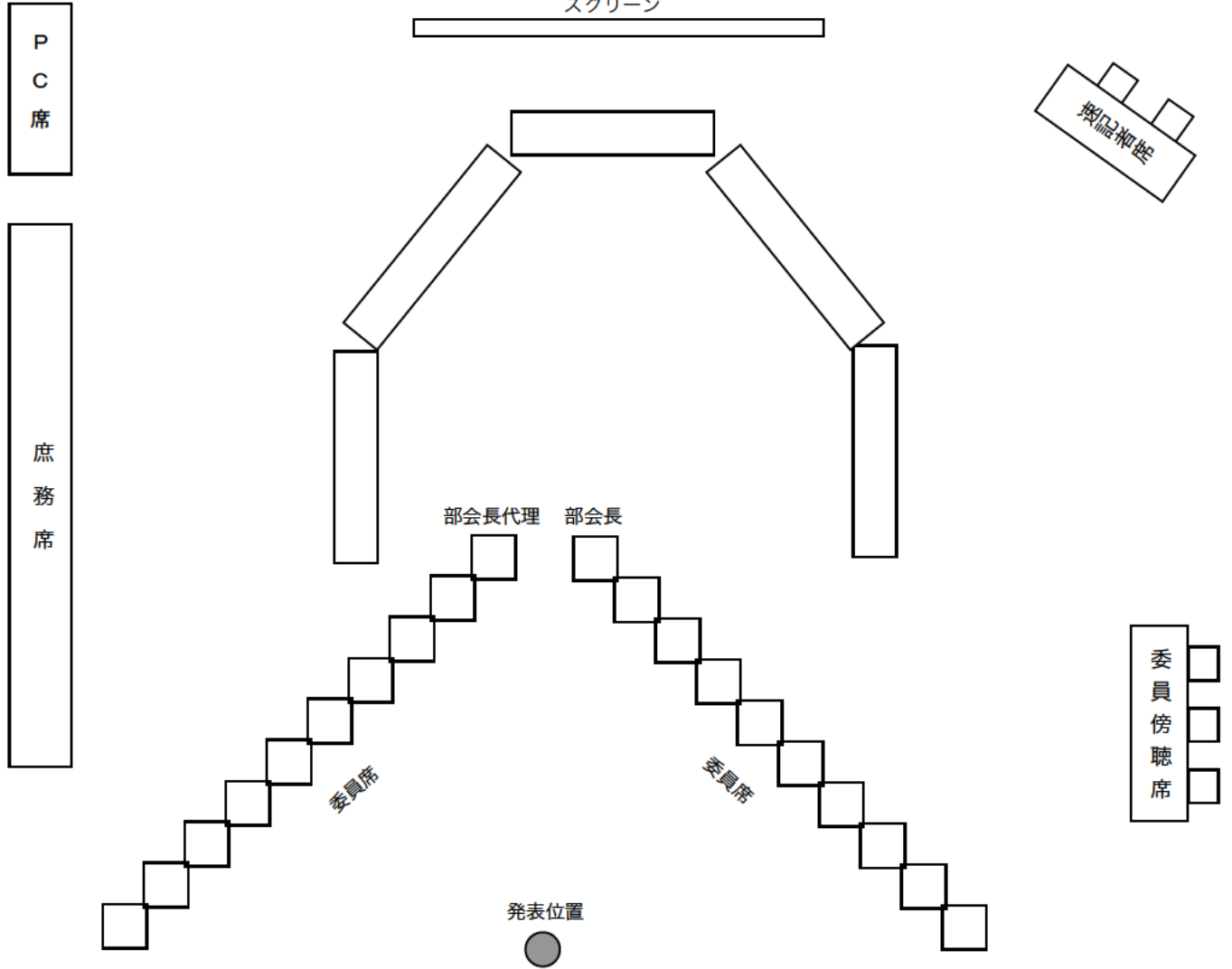


淀川水系流域委員会 第11回淀川部会 (1/26)

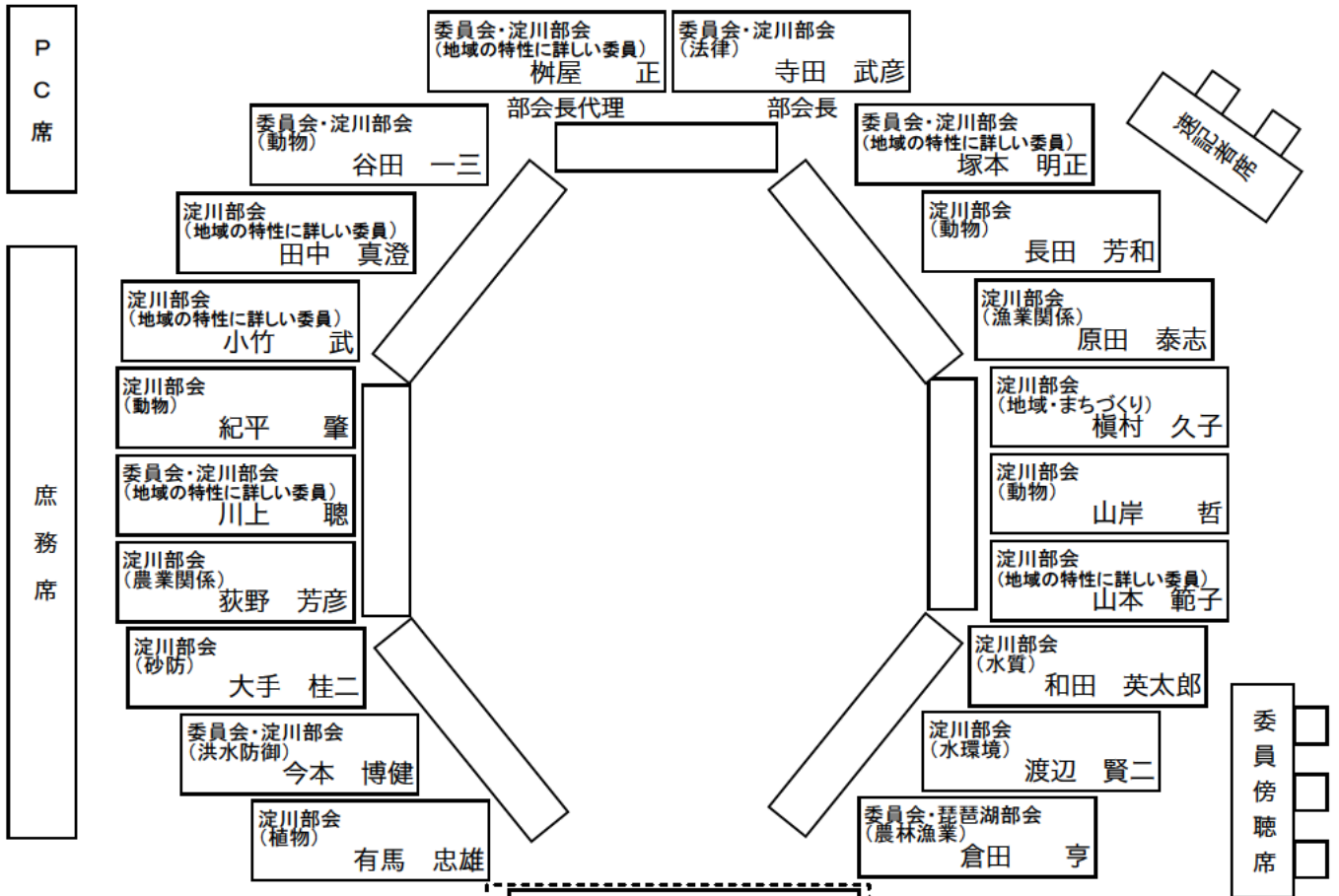
前半 意見聴取の会 座席表

スクリーン



淀川水系流域委員会 第11回淀川部会(1/26) 座席表

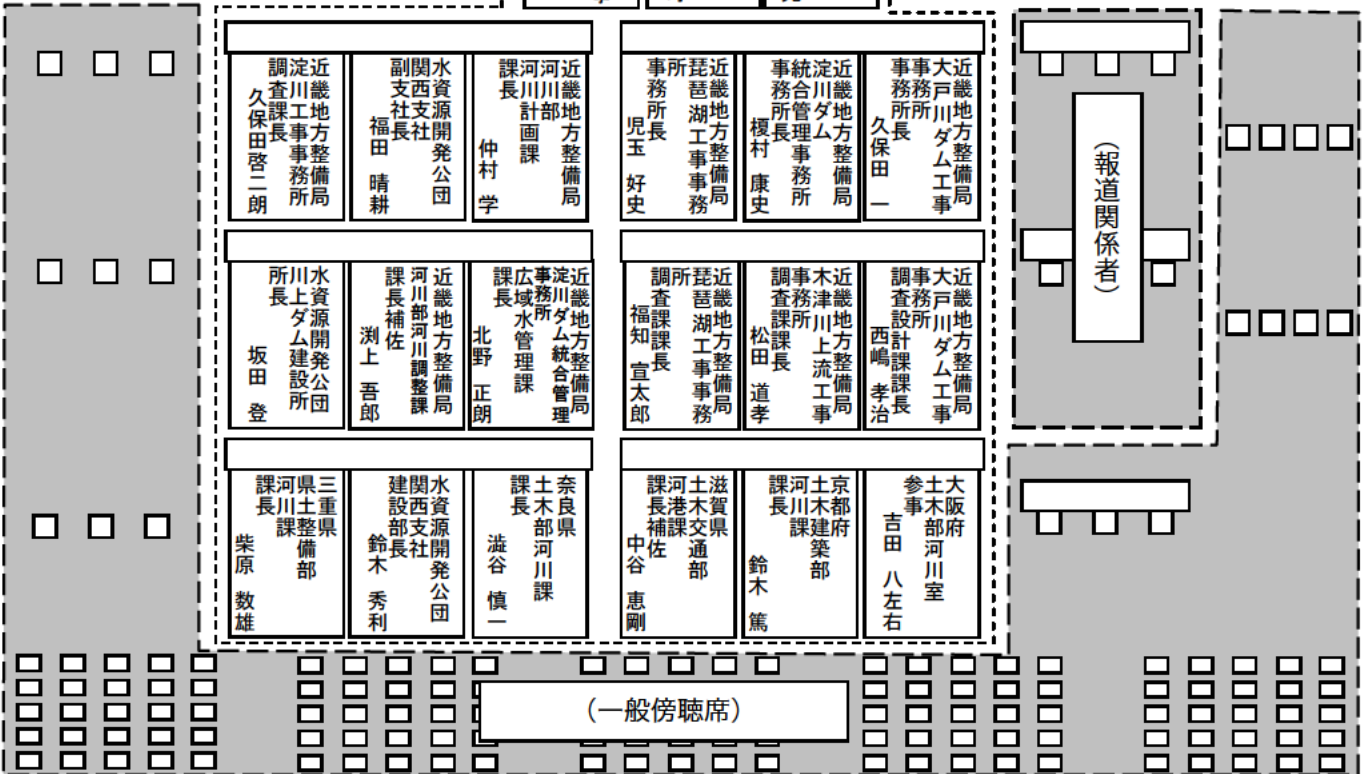
スクリーン



PC席
庶務席

委員傍聴席

近畿地方整備局 河川部 調査官 水野 雅光	近畿地方整備局 河川部 事務所 宮本 博司	近畿地方整備局 河川部 事務所 福田 圭一
--------------------------------	--------------------------------	--------------------------------



出入口

淀川水系流域委員会 第11回淀川部会 委員リスト

2002年1月25日現在
(五十音順、敬称略)

No.	氏名	対象分野	所 属 等	兼任状況	備考
1	有馬 忠雄	植物	大阪府 自然環境保全指導員	-	
2	今本 博健	洪水防御(河川工学、水理学)	京都大学 名誉教授	委員会	
3	大手 桂二	砂防	京都府立大学 名誉教授	-	
4	荻野 芳彦	農業関係(農業水利)	大阪府立大学大学院農学生命科学研究科 教授	-	
5	川上 聡	地域の特性に詳しい委員(水環境保全ネットワーク・市民活動)	川の会・名張 事務局、 近畿水の塾幹事	委員会	
6	紀平 肇	動物	清風学園 講師	-	
7	小竹 武	地域の特性に詳しい委員	大阪市立十三中学校 校医、小竹医院 院長、淀川ネイチャークラブ 会長	-	
8	田中 真澄	地域の特性に詳しい委員(自然哲学)	岩屋山志明院 住職 京都水と緑をまもる連絡会 共同代表 市民投票の会 共同代表	-	
9	谷田 一三	動物(河川生態学、昆虫分類系統学)	大阪府立大学総合科学部 教授	委員会	
10	塚本 明正	地域の特性に詳しい委員(幅広い分野の人のネットとコーディネイト)	川とまちのフォーラム・京都 世話役	委員会	
11	寺田 武彦 (部会長)	法律	弁護士 日弁連公害対策・環境保全委員会元委員長	委員会	
12	長田 芳和	動物	大阪教育大学教育学部 教授	-	ご欠席
13	原田 泰志	漁業関係	三重大学生物資源学部 助教授	-	
14	槇村 久子	地域・まちづくり(地域計画・景観文化論)	京都女子大学現代社会学部 教授 (社)なら女性フォーラム 副理事長	-	
15	榊屋 正 (部会長代理)	地域の特性に詳しい委員	地球環境関西フォーラム 事務総長	委員会	
16	山岸 哲	動物	京都大学大学院理学研究科 教授	-	
17	山本 範子	地域の特性に詳しい委員	流域住民	-	
18	和田 英太郎	水質(同位体生態学)	総合地球環境学研究所 教授、京都大 学生態学研究センター教授	-	
19	渡辺 賢二	水環境	上桂川漁業協同組合 元事務局長	-	

●部会長からの依頼により出席されている淀川部会以外の委員

No.	氏名	対象分野	所 属 等	所属会議	備考
-	倉田 亨	農林漁業	近畿大学 名誉教授	委員会 琵琶湖部会	

注:対象分野欄の()は委員の専門を示しています。