

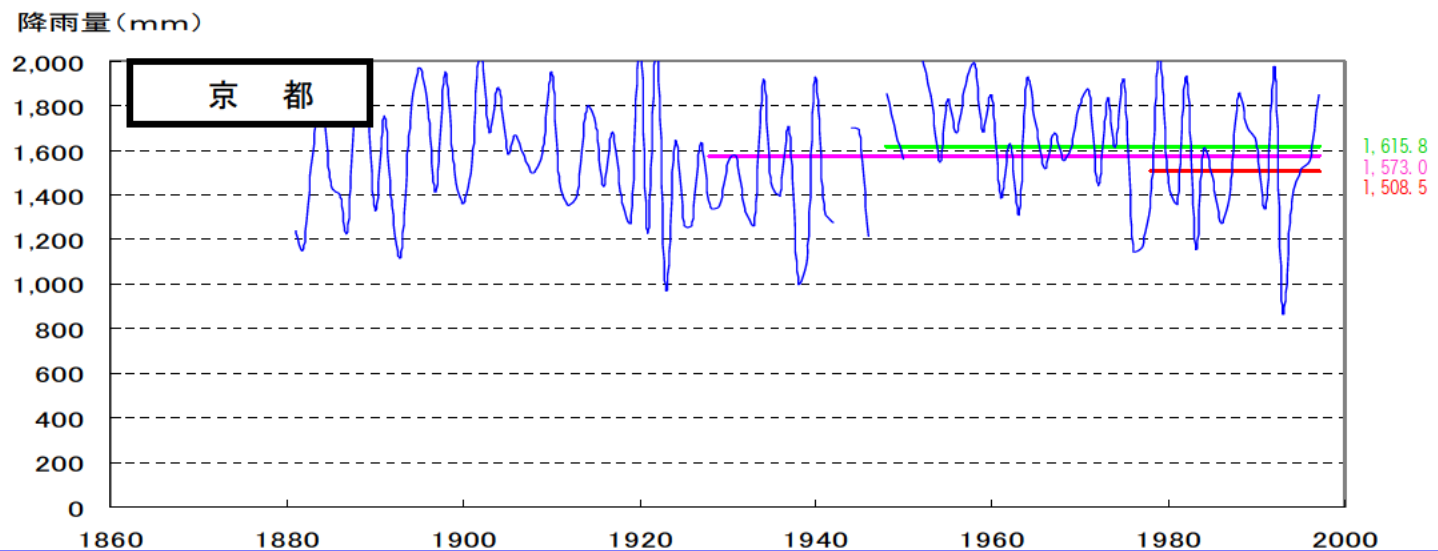
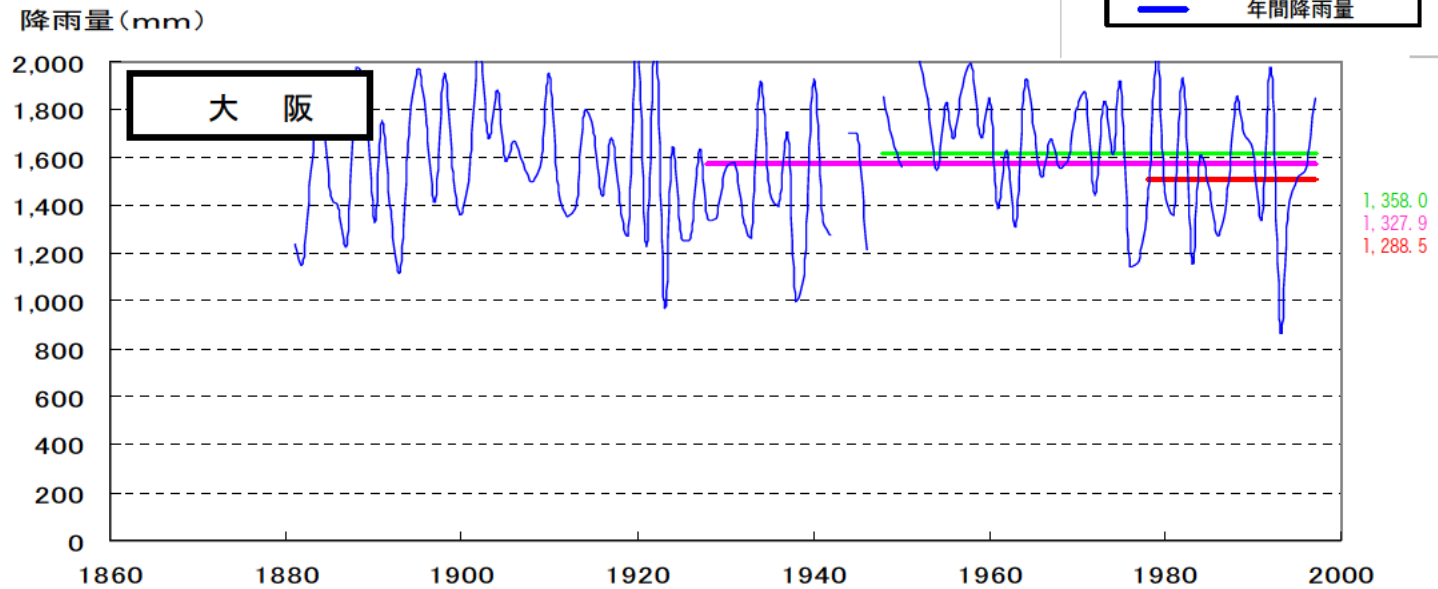
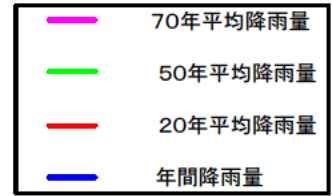
第3章 淀川の渇水と渇水調整

第1節 降雨狀況

1. 降雨狀況

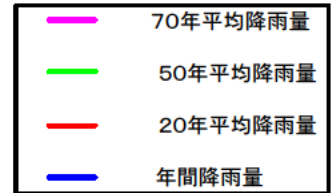
1. 降雨状況

流域の年間降雨量の推移

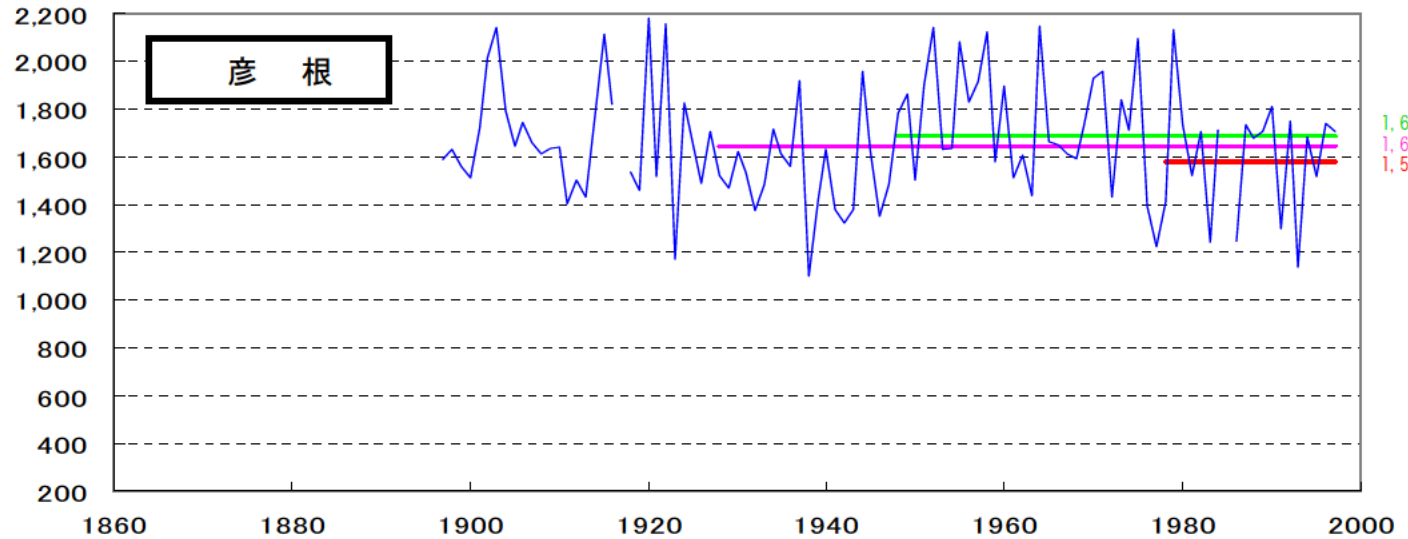


1. 降雨状況

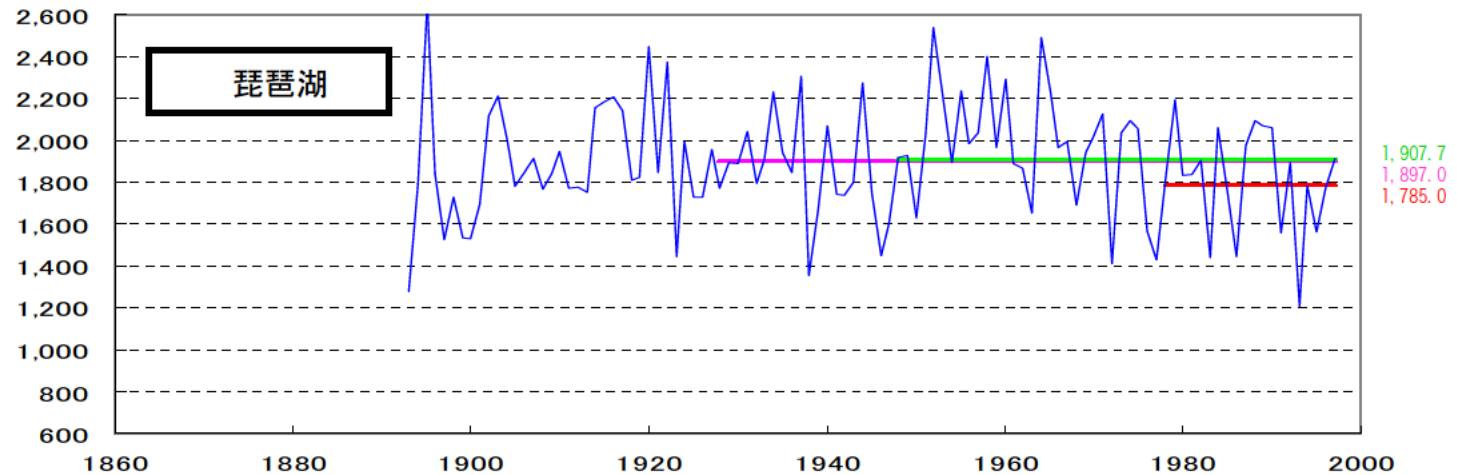
流域の年間降雨量の推移



降雨量(mm)



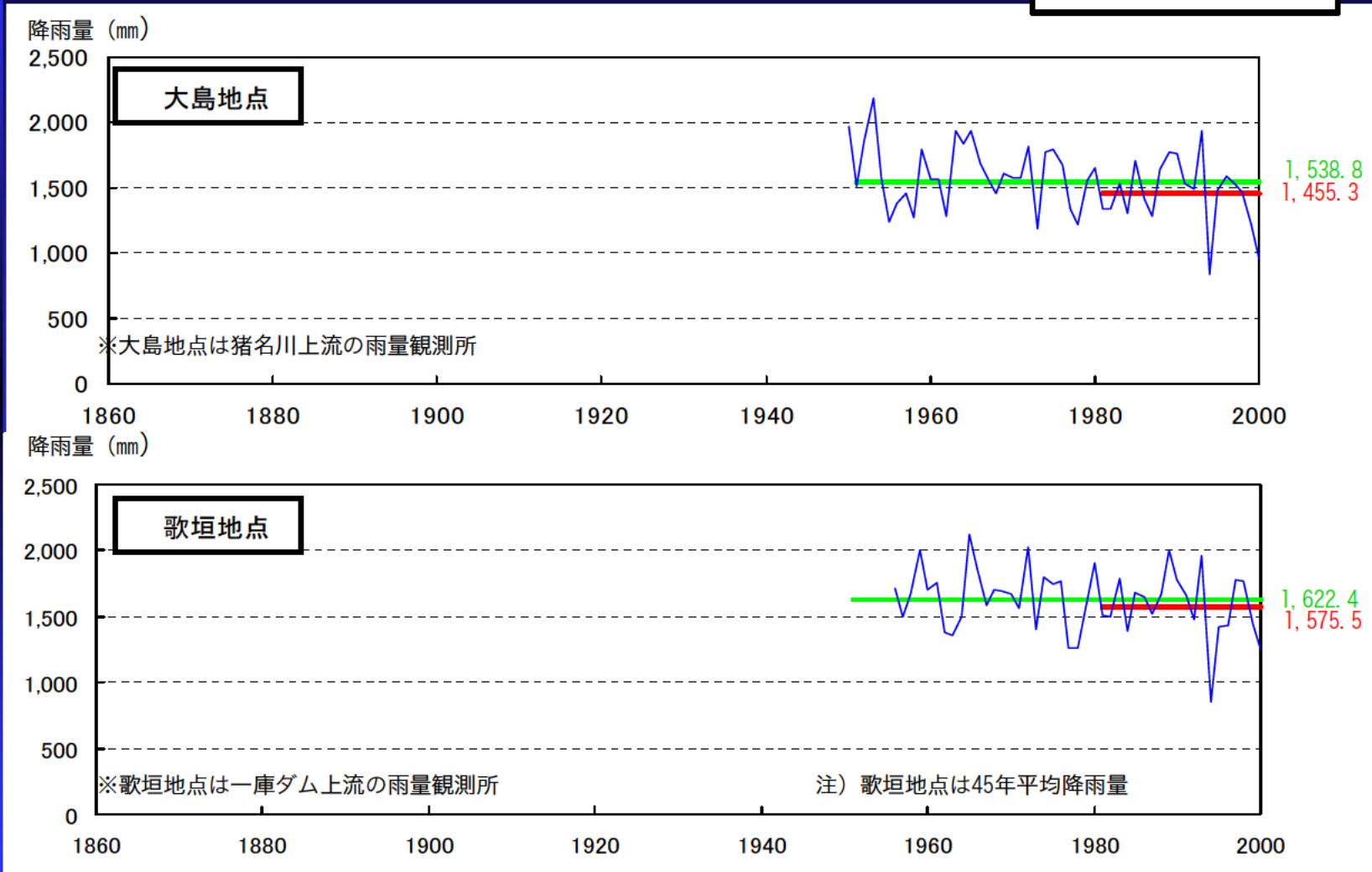
降雨量(mm)



1. 降雨状況

流域の年間降雨量の推移

- 50年平均降雨量
- 20年平均降雨量
- 年間降雨量



第2節 渇水調整の状況

1. 発生状況
2. 渇水被害状況

1. 発生状況

琵琶湖・淀川流域では、昭和48年、52年、53年、59年、61年、そして琵琶湖開発事業完成後の平成6年、12年と、4年に1回程度の割合で相次いで渇水に見舞われており、市民生活や経済社会活動に影響を受けています。

1. 発生状況

琵琶湖・淀川湯水の状況

