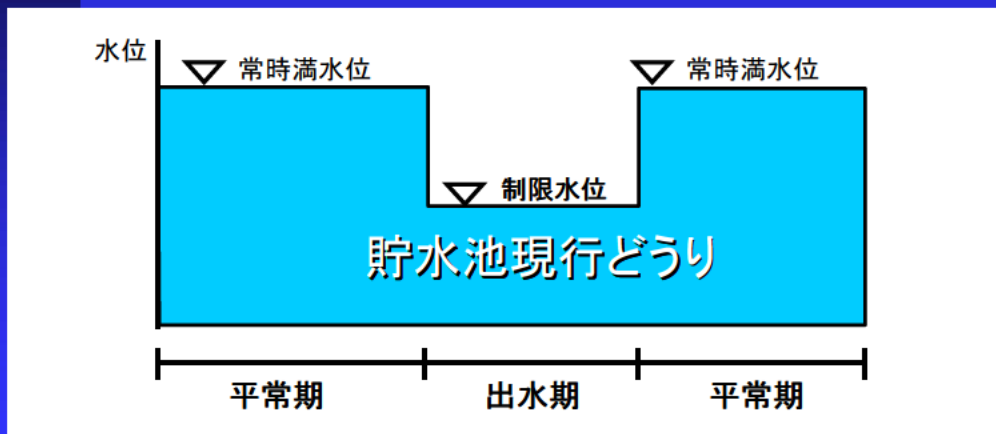
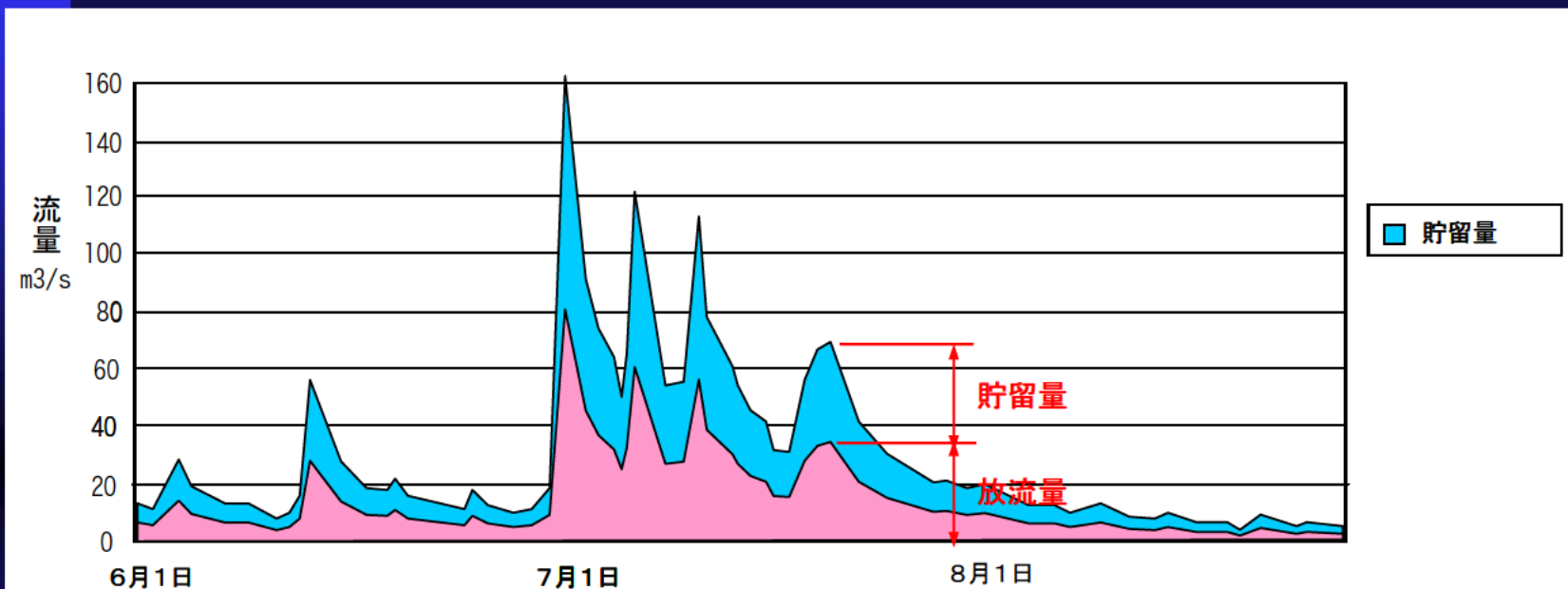


3. 利水安全度(確保水量)への影響

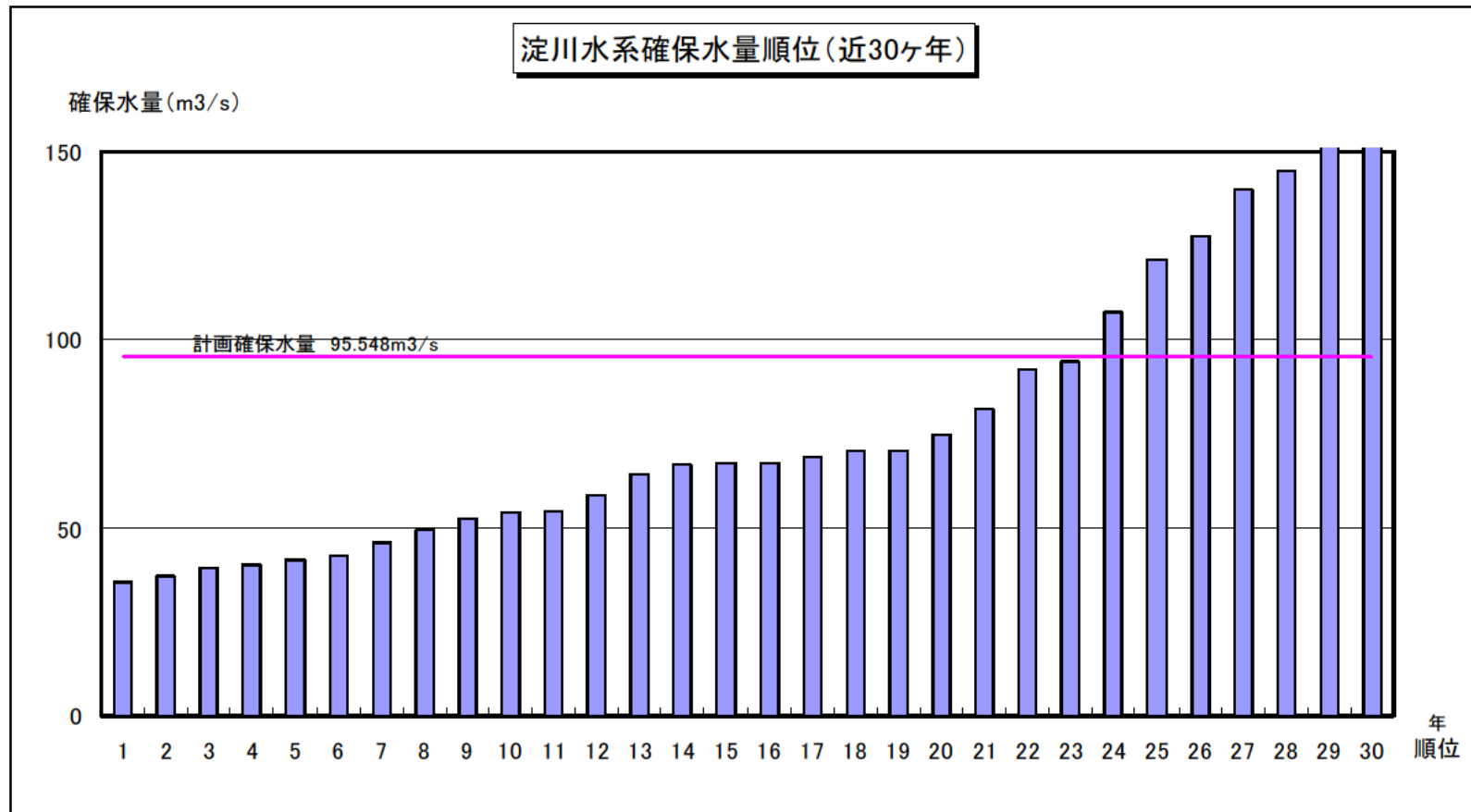
- ケース1：中小洪水の半分を貯留



1/2は放流

3. 利水安全度(確保水量)への影響

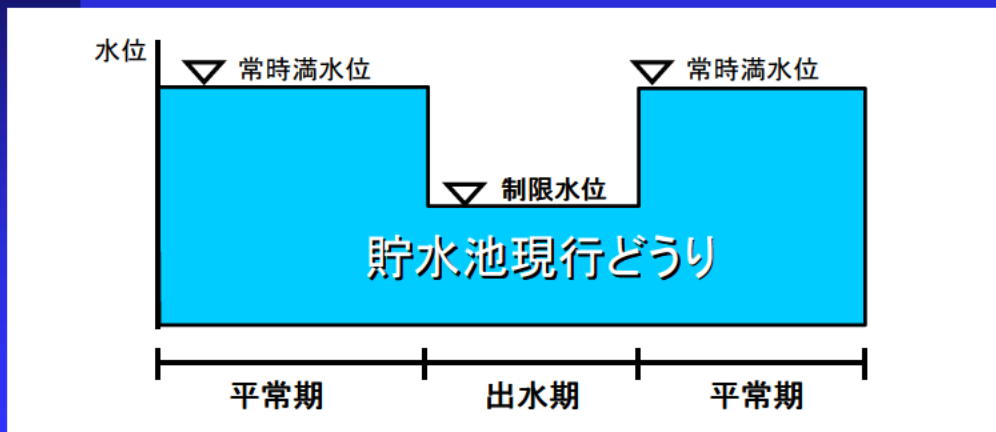
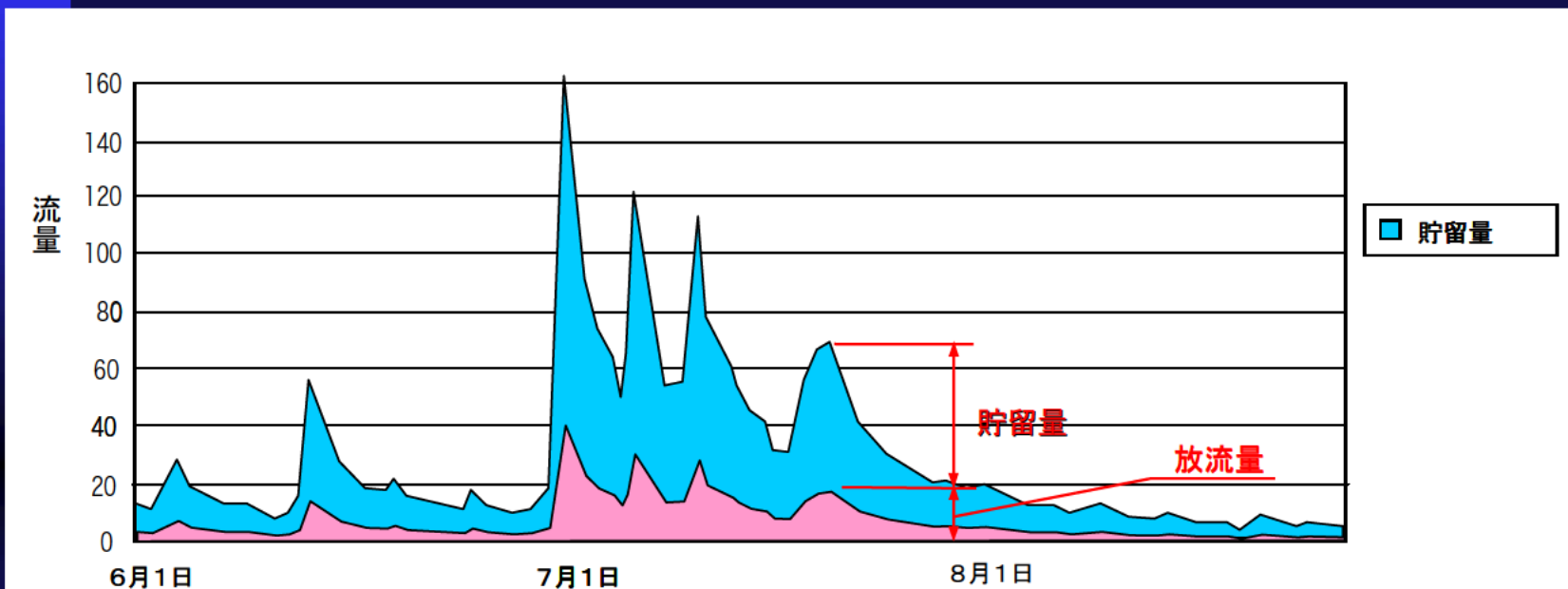
近年30年間の確保可能量(ケース1)



淀川水系現行施設の確保可能量順位(昭和44年~平成10年)

3. 利水安全度(確保水量)への影響

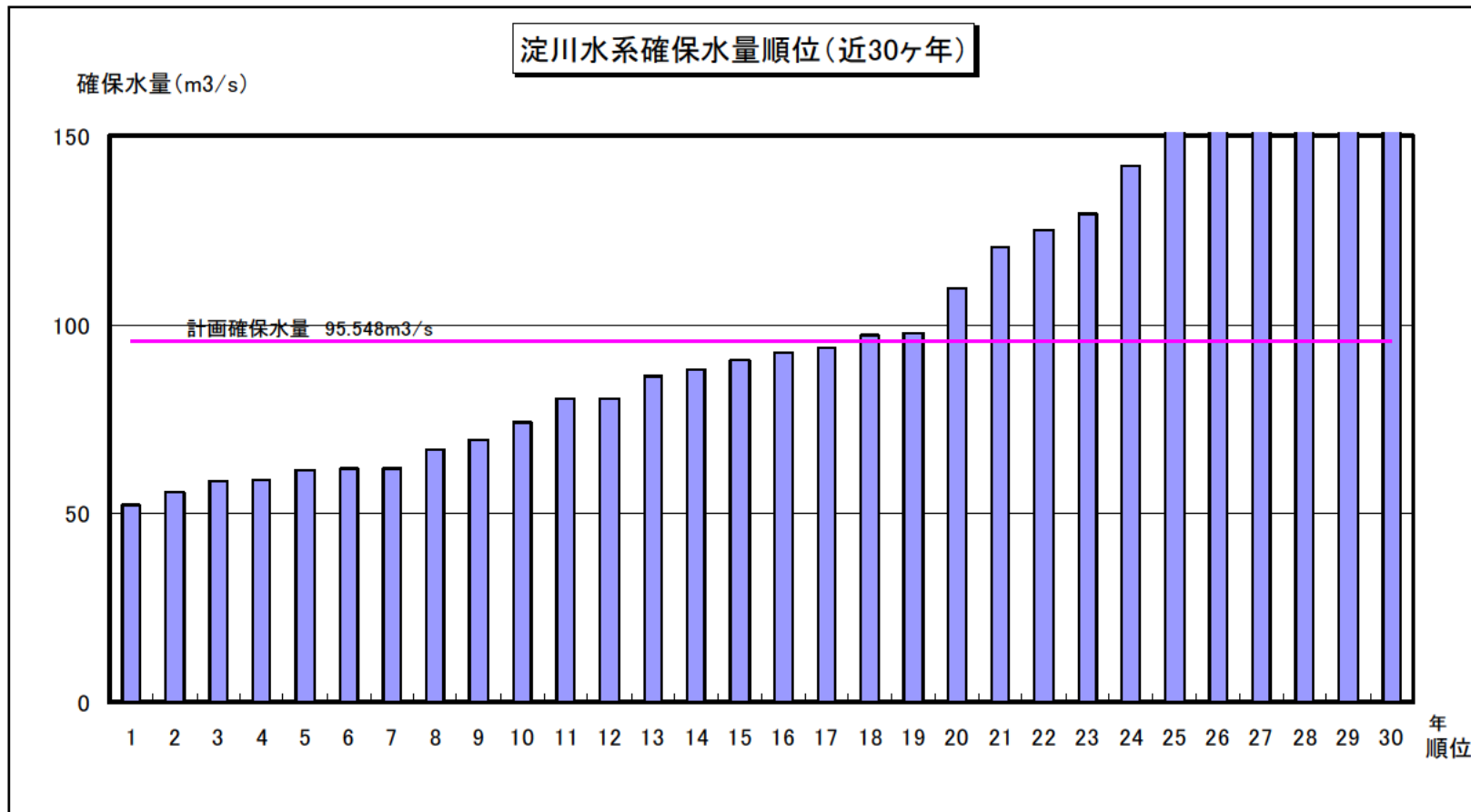
- ケース2：中小洪水の3/4を貯留



1/4は放流

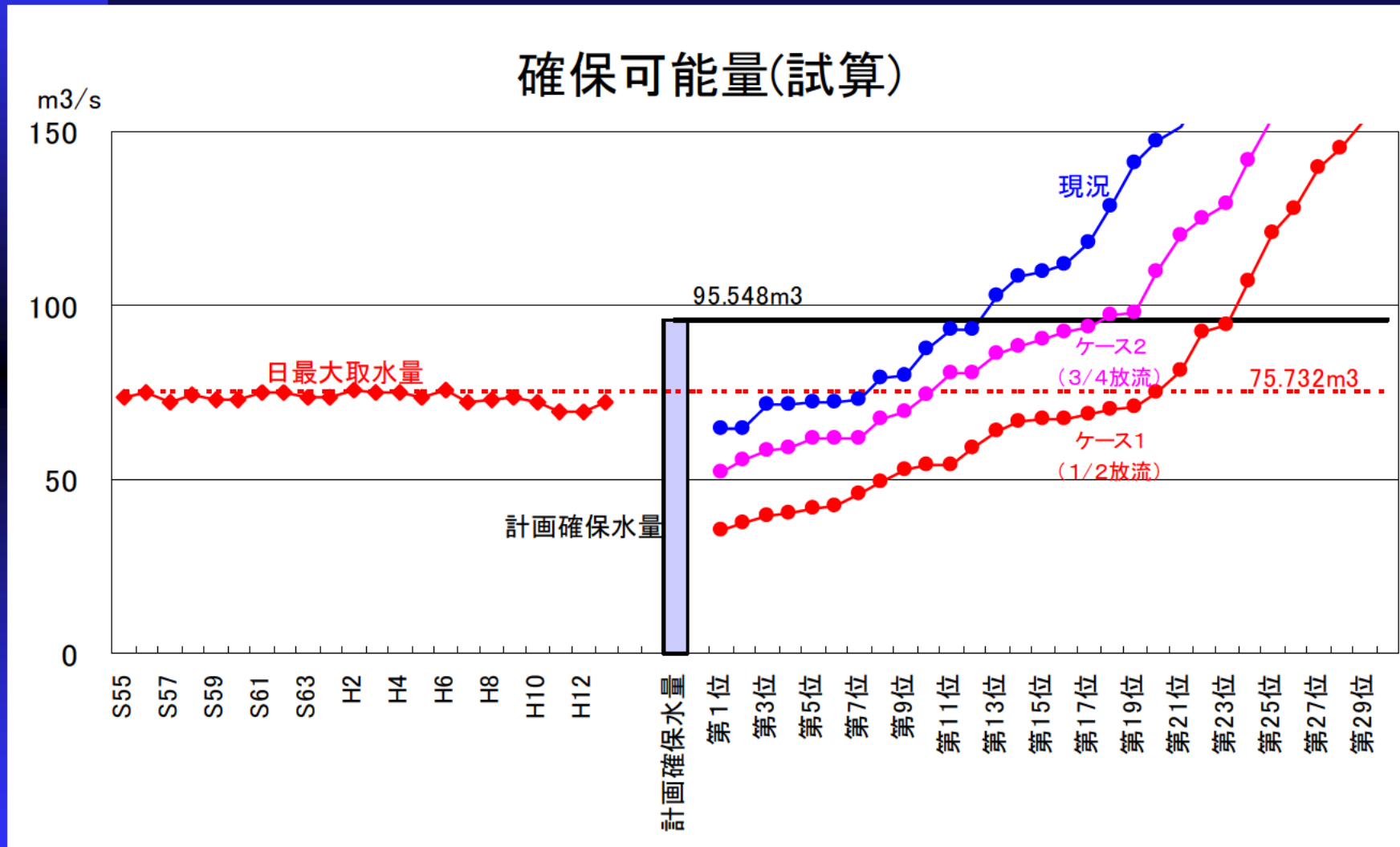
3. 利水安全度(確保水量)への影響

近年30年間の確保可能量(ケース2)

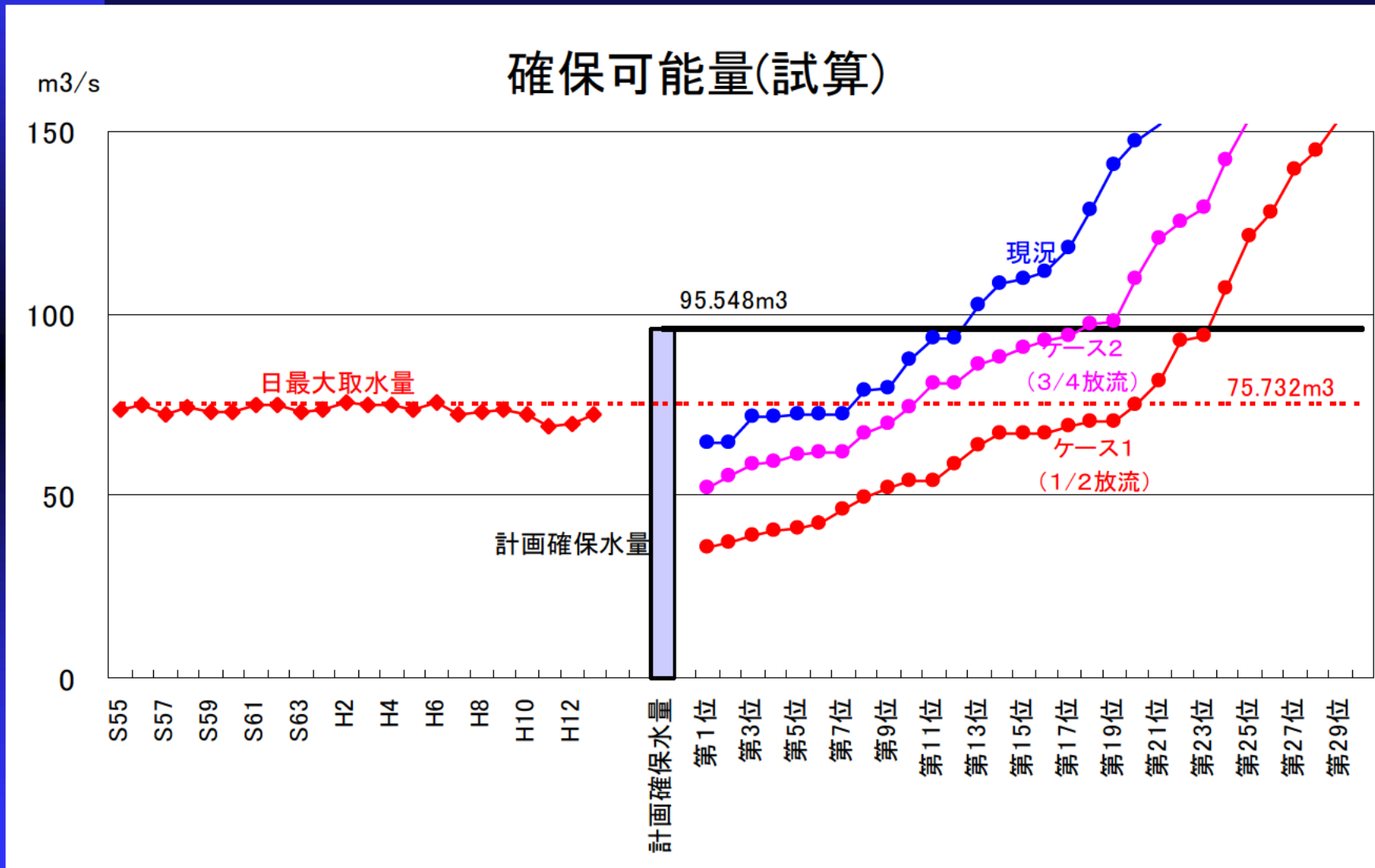


淀川水系現行施設の確保可能量順位(昭和44年~平成10年)

3. 利水安全度(確保水量)への影響



3. 利水安全度(確保水量)への影響



第5節 環境に配慮した河川の水量の確保

- 生態系への配慮
魚道
 - ・ 流量変動、
- 水質改善
川、神崎川、寝屋川等の流量確保
 - ・ 旧淀
- 利用のための水量
設置に必要な流量
 - ・ 淀川大堰閘門
- 危機管理のための水量