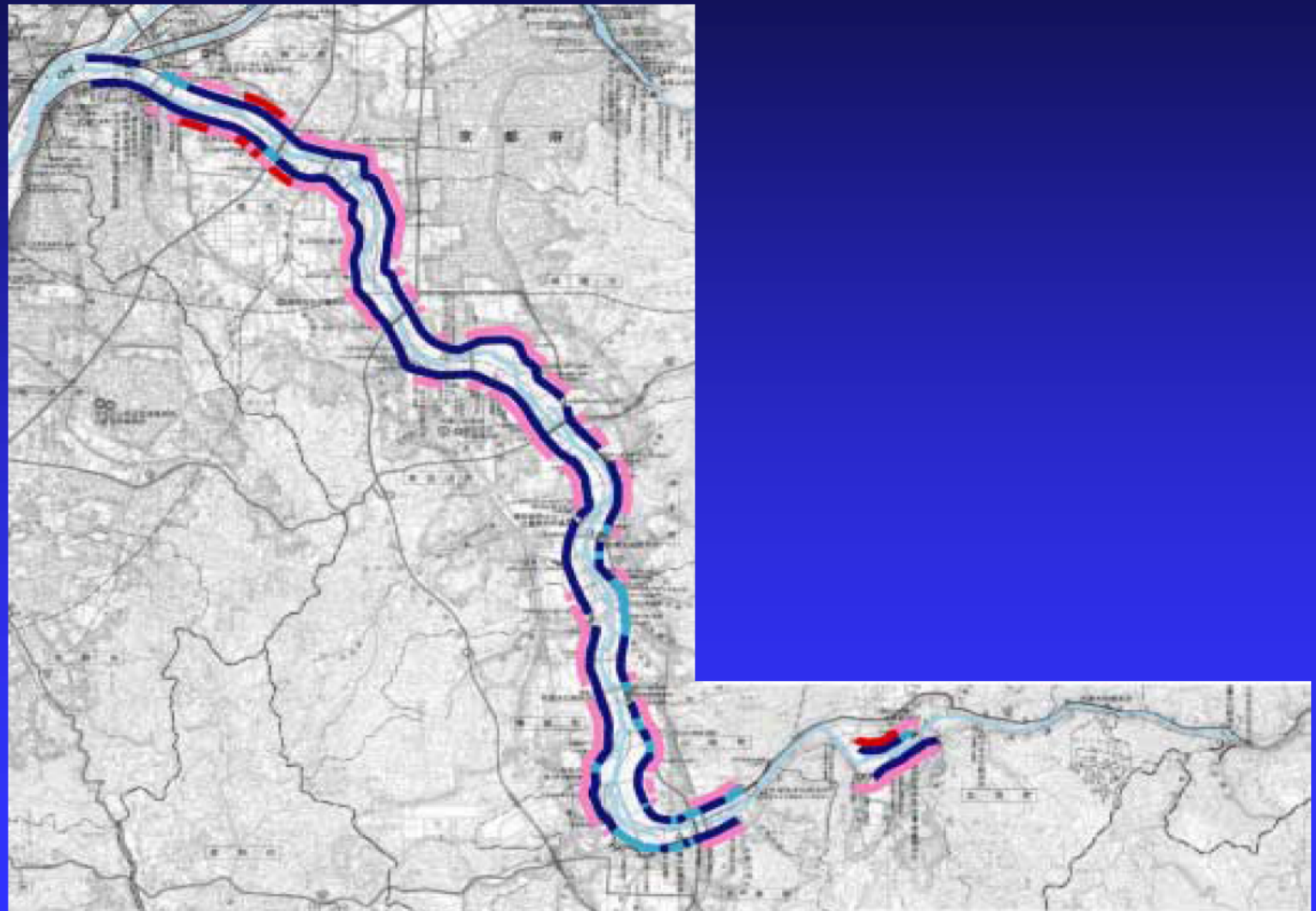


越水・浸透・洗掘破堤

■ 木津川下流部

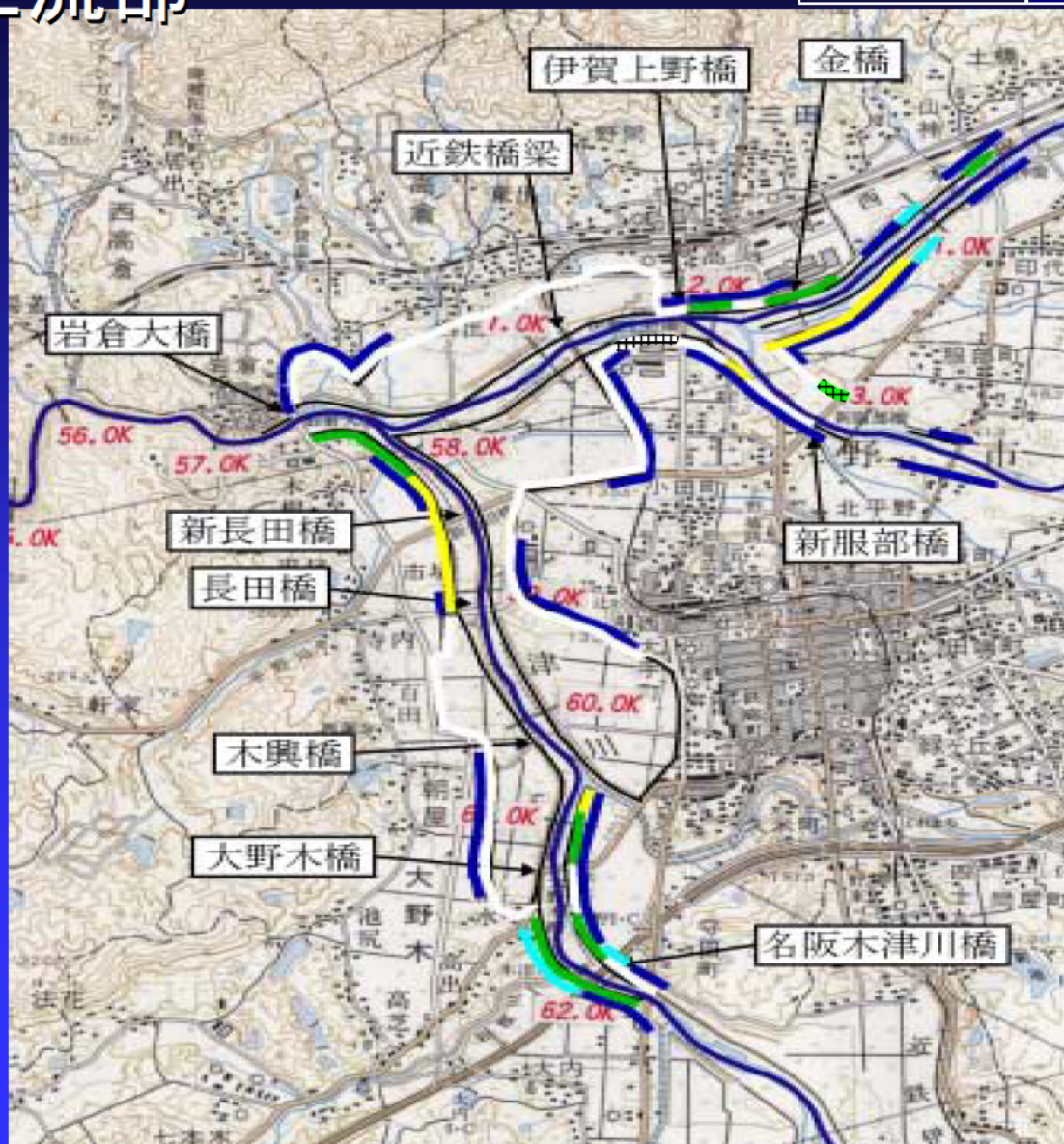
	1.0倍以下	1.5倍	2.0倍
越水			
浸透・洗掘			



越水・溢水・浸透・洗掘破堤

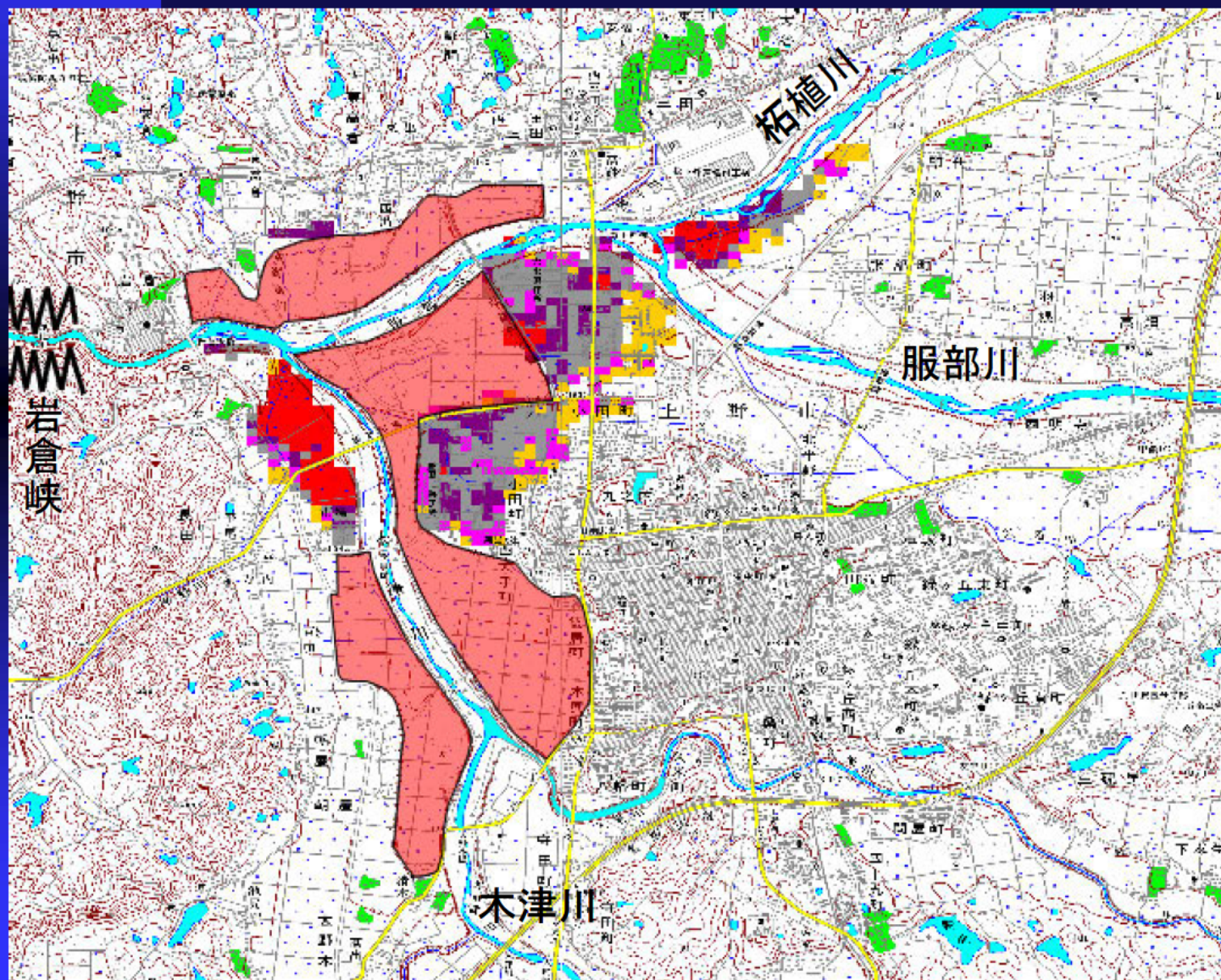
■ 木津川上流部

	0.8倍	1.0倍	1.2倍
越水	黄	白	亮绿
溢水	暗绿	灰	深绿
浸透・洗掘	深紫	深紫	亮青







被害の予想(1)

現況 1.0倍(堤防強化前で破堤を想定)



浸水面積(遊水地外)
184ha

平均浸水深
1.680m

凡例	
	遊水地
	~0.5
	~1.0
	~2.0
	~3.0
	3.0~