

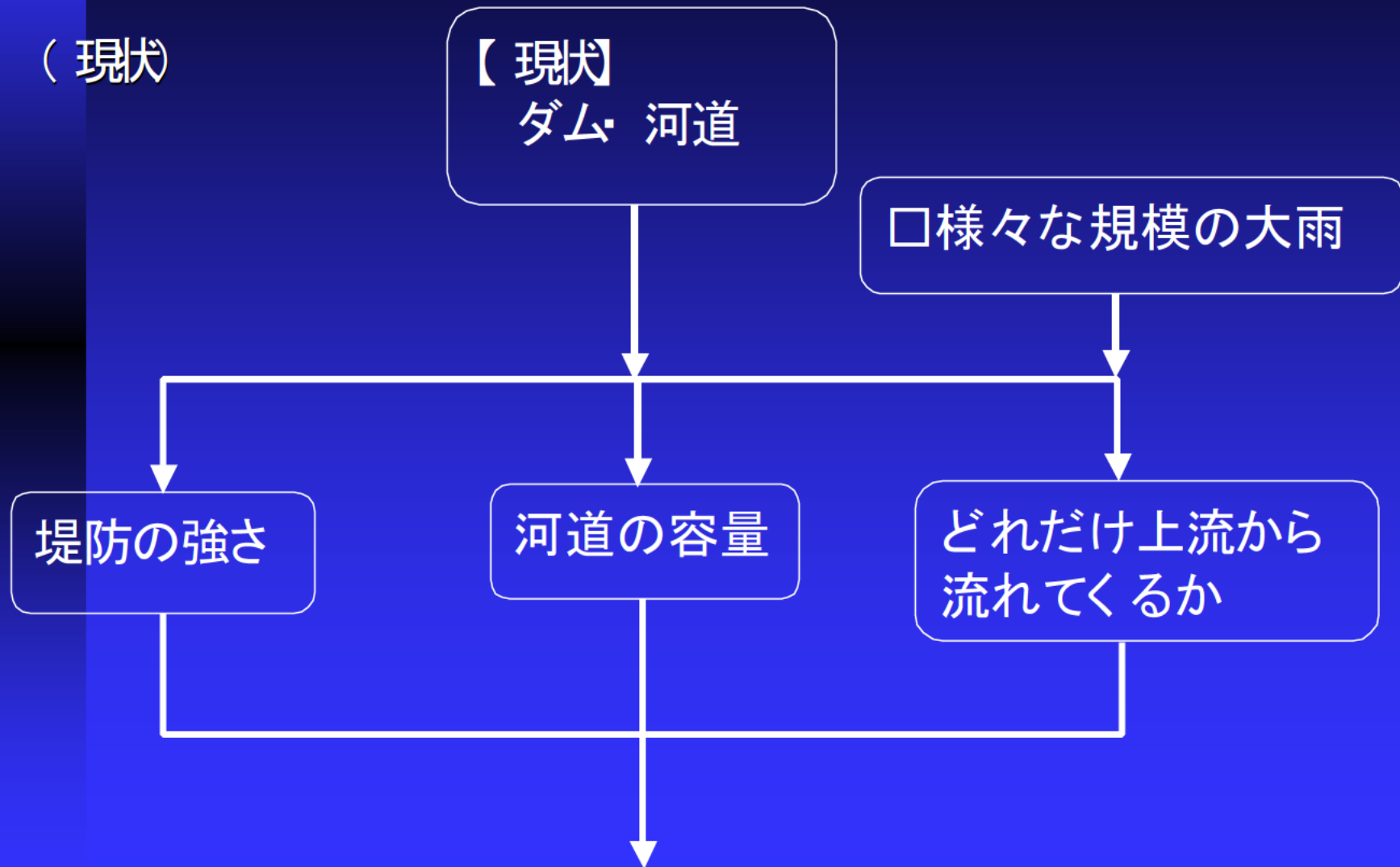
淀川(宇治川・瀬田川)・  
桂川・木津川の現状説明  
(淀川水系河川整備計画の検討)

近畿地方整備局

# 第1章 災害の発生の防止 又は軽減に関する事項

# 整備計画策定の流れ

(現状)



( 課題 )

【 何か起こるか 】  
溢水、破堤、  
氾濫頻度、深刻さ

( 対応 )

【 何をするか 】  
効果  
社会・自然環境への影響

( 集約 )

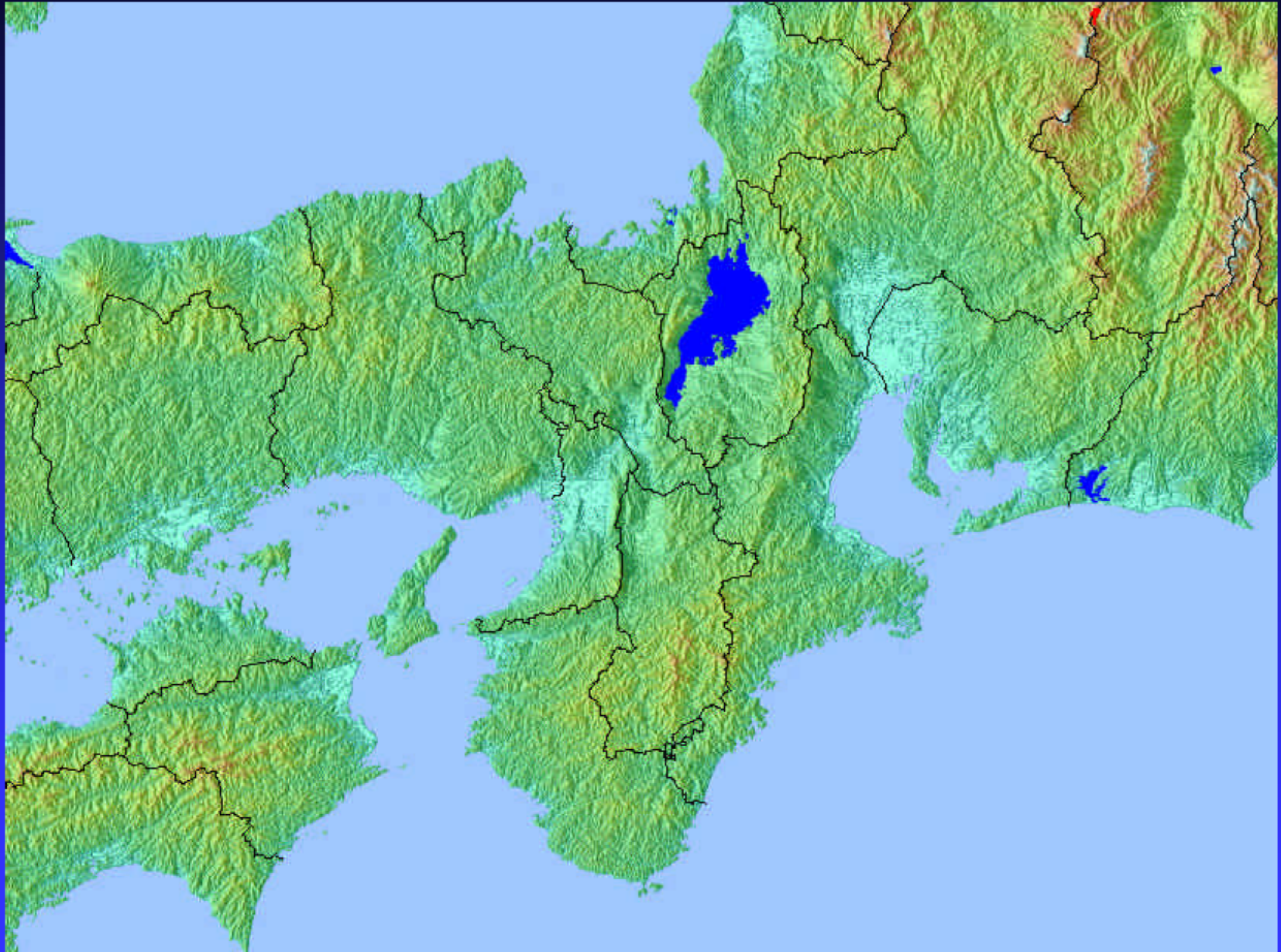
河川整備計画



# 第1部 淀川(宇治川・瀬田川)

# 第1節 淀川水系を取り巻く 社会環境等

# 1. 淀川水系の河川概要





# 1. 淀川水系の河川概要



# 1. 淀川水系の河川概要

- 上流部には琵琶湖があります。
- (効果: 洪水低減、常時水量の豊かさ)
- 中流部には狭窄部があります。
- 下流部には大都市・大阪・京都があります。
- 3支川が1箇所合流します。



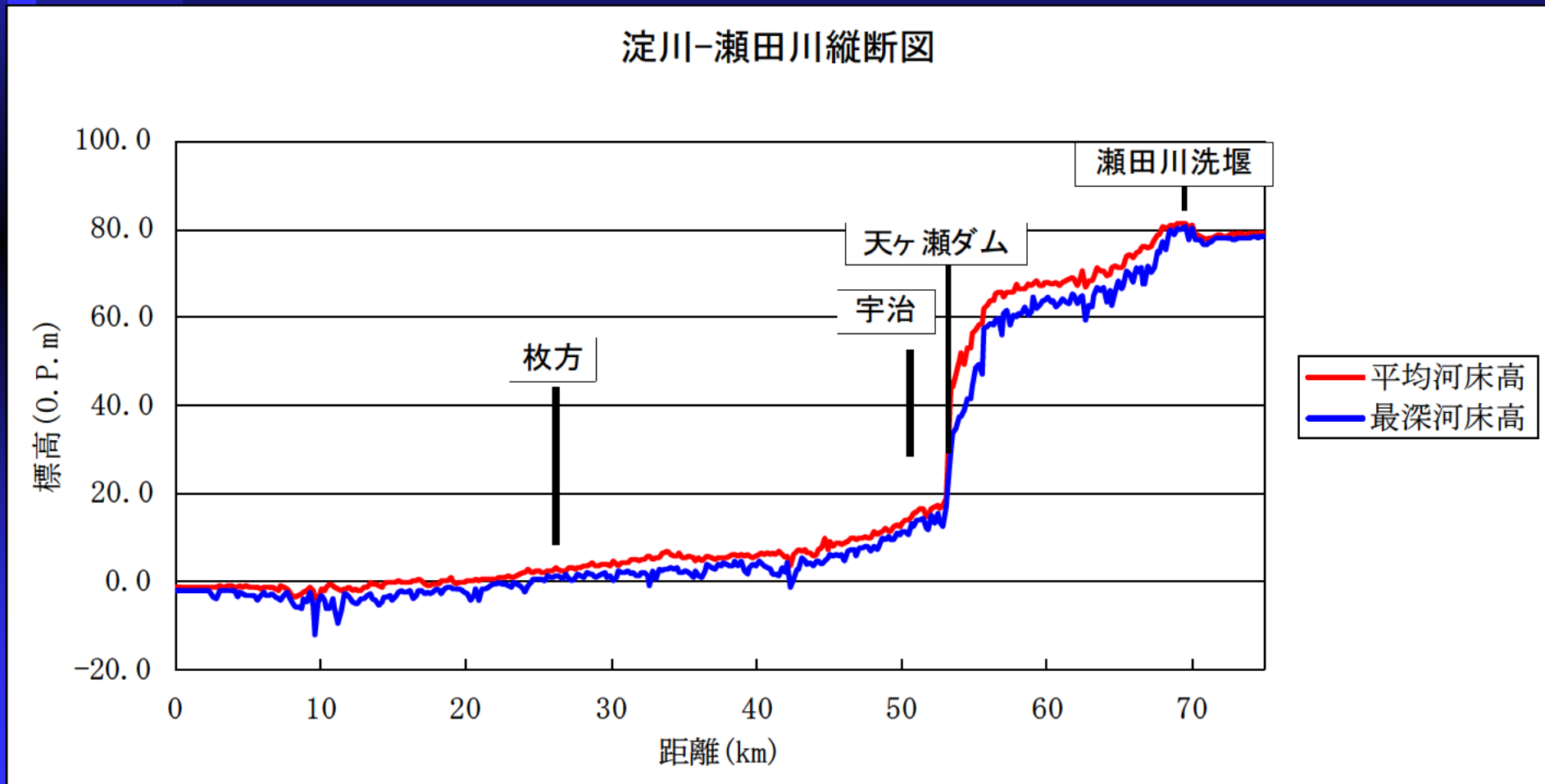
# 1. 淀川水系の河川概要





# 1. 淀川水系の河川概要

## ■ 淀川—瀬田川 縦断図

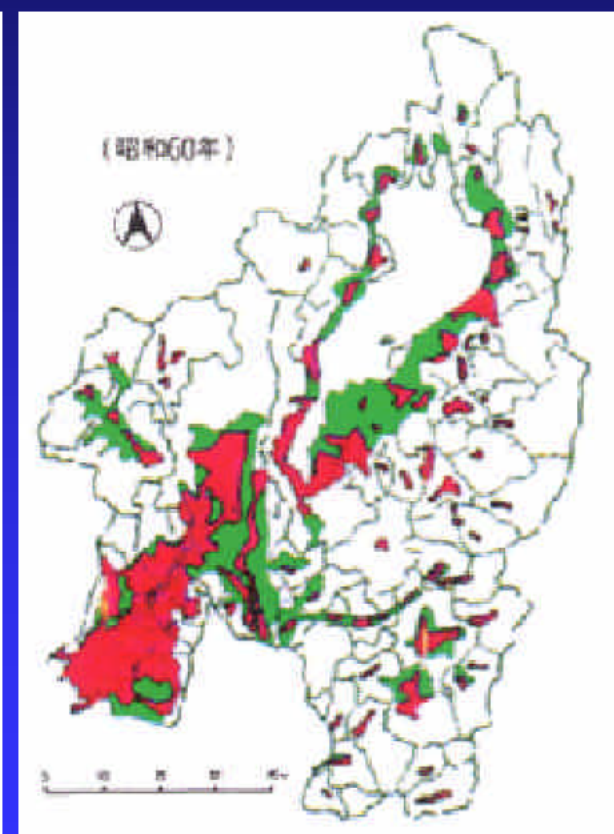
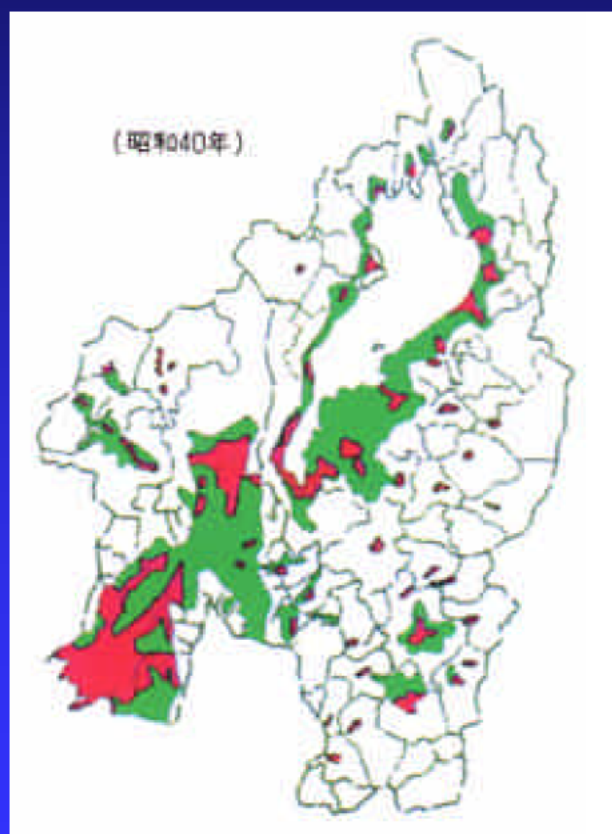
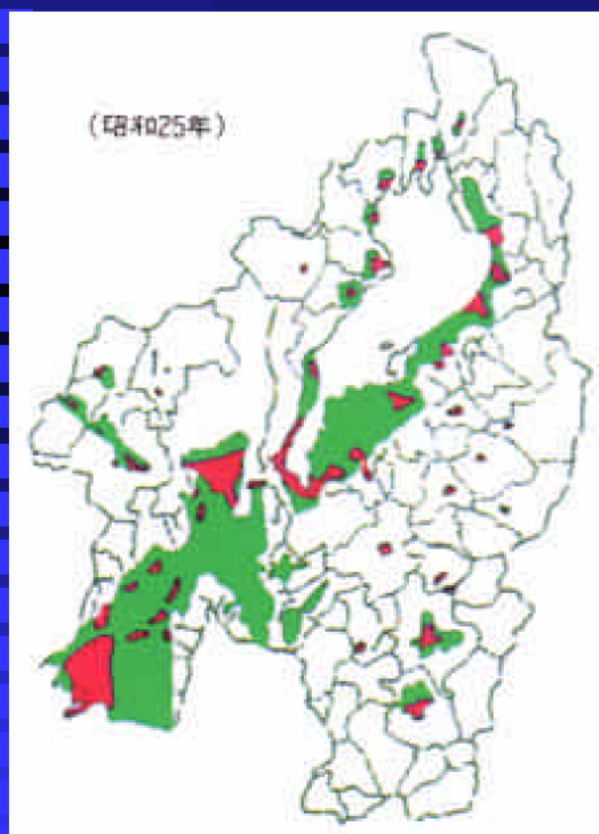




# 1. 淀川水系の河川概要

## ■ 土地利用の変遷

| 記号  | 名称  |
|---|-----|
|  | 市街地 |
|  | 農用地 |
|  | 山林  |

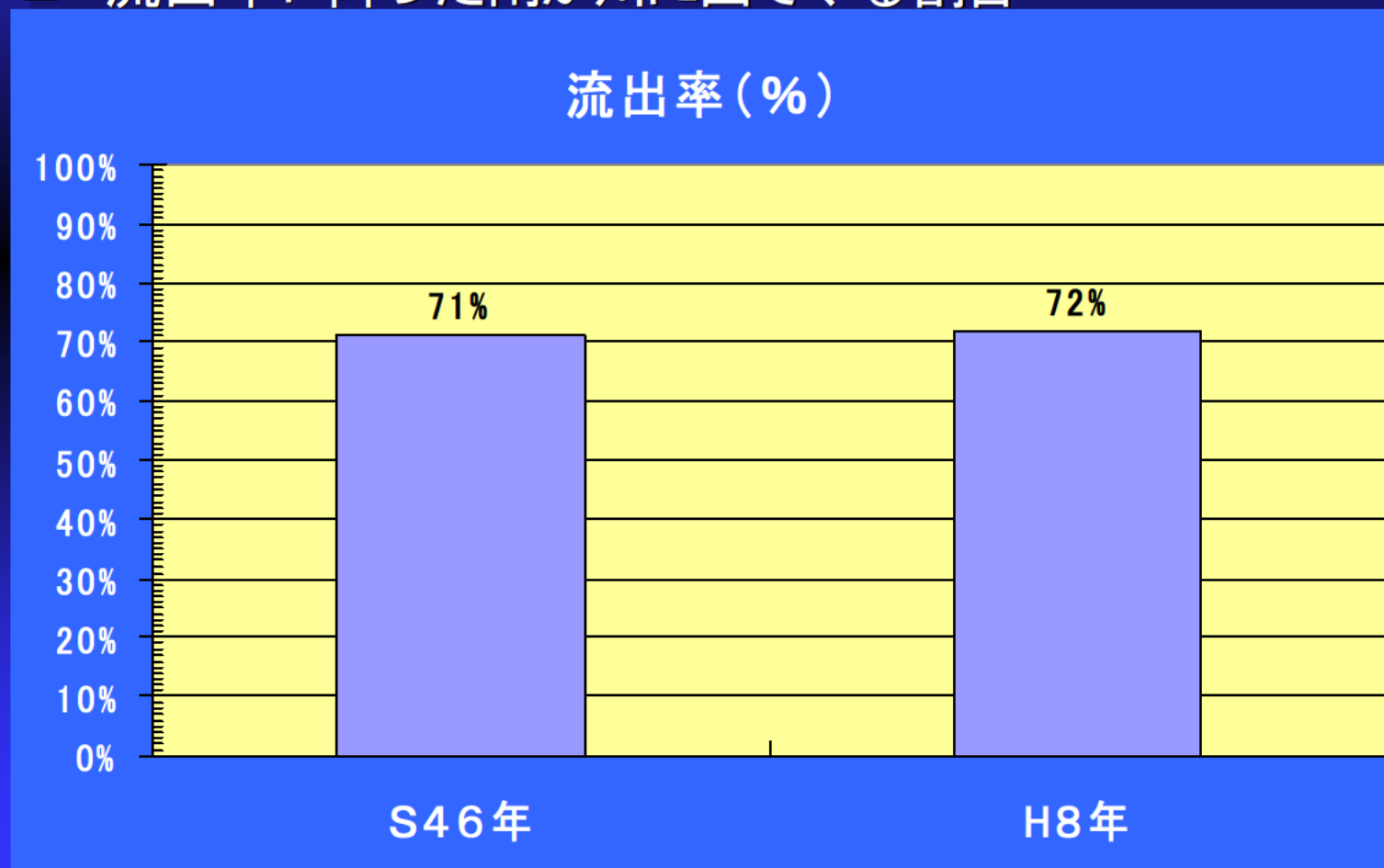


出典：淀川水系環境管理基本計画（H2.3）

# 1. 淀川水系の河川概要

## 宅地化による流出の変化

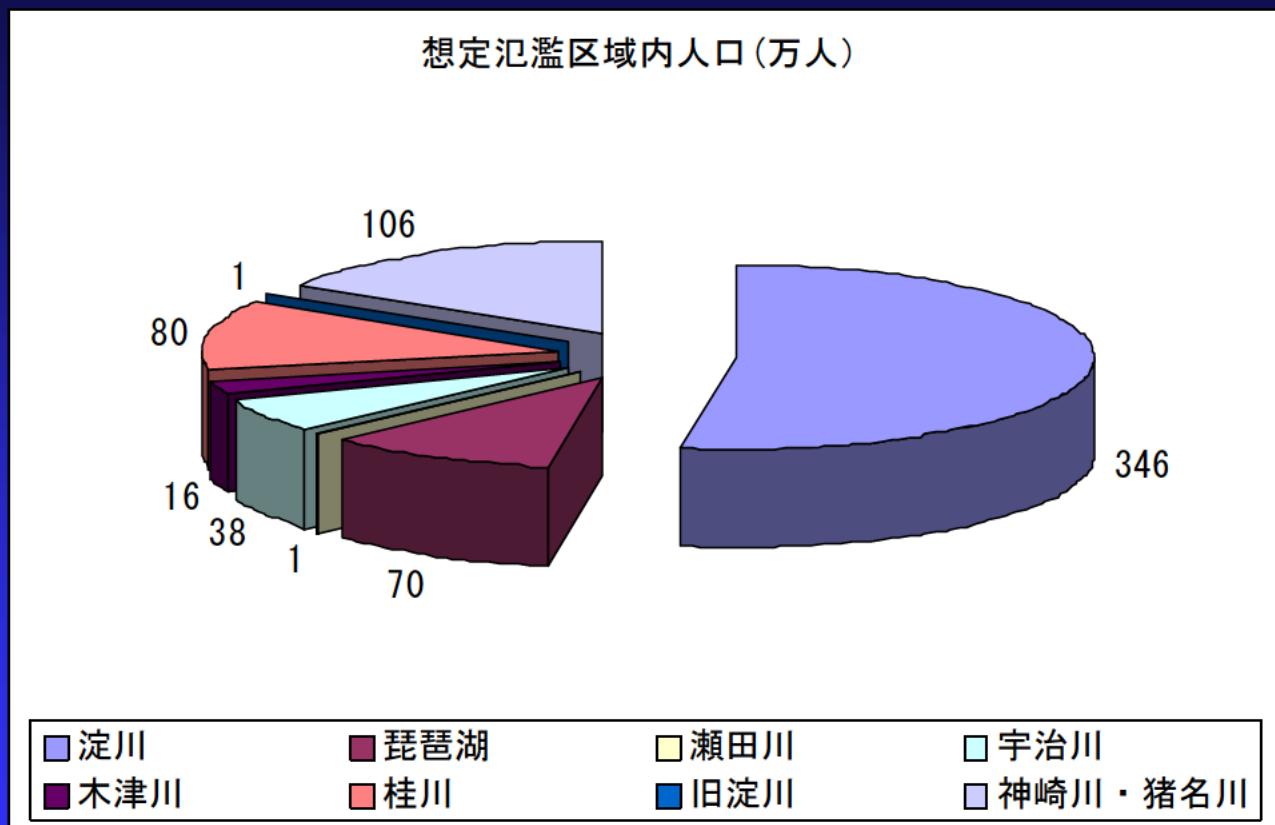
■ 流出率: 降った雨が川に出てくる割合



\*淀川水系全域で検討した結果を示しています

## 2. 淀川水系を取り巻く社会環境

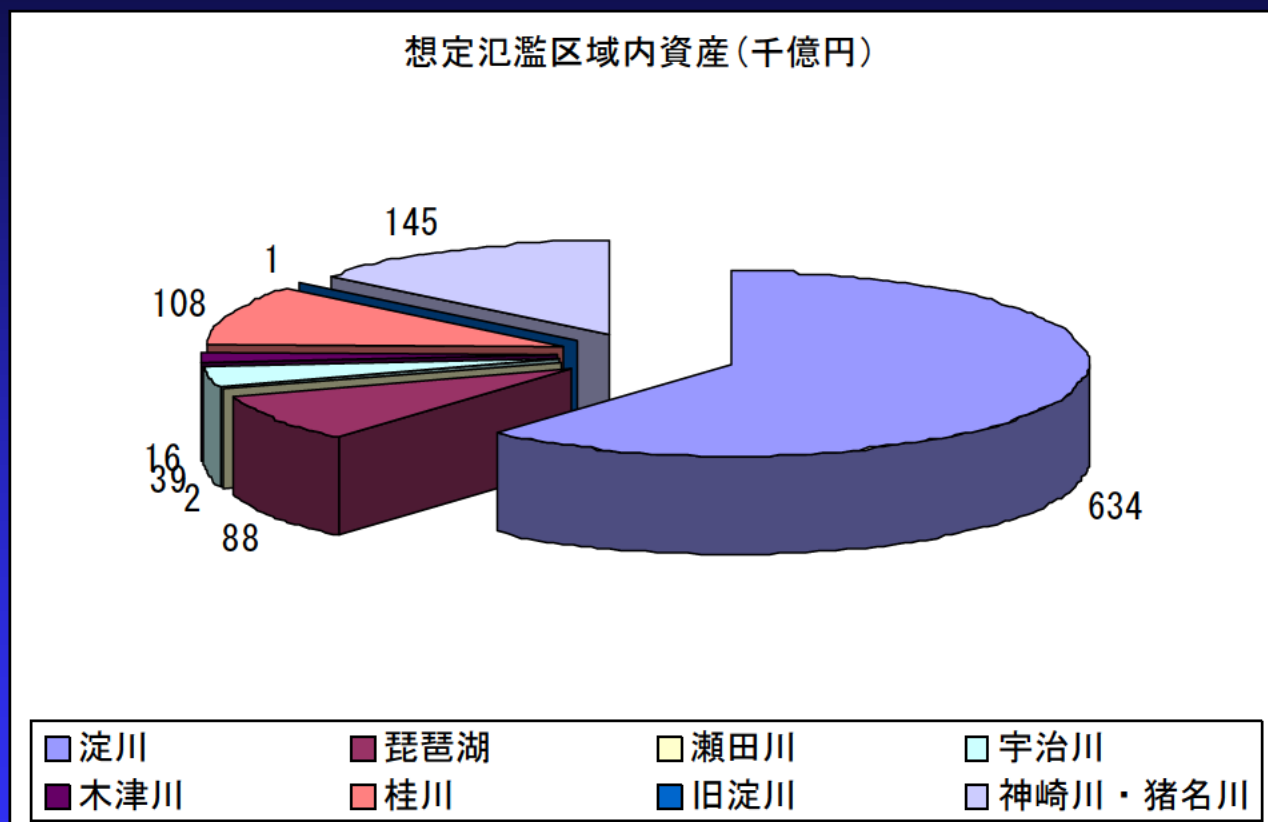
### 2.1 想定氾濫区域内の人口



- 氾濫区域内人口は約660万人であり、そのうちの約50%を淀川流域、約15%を神崎川・猪名川流域が占めています。

## 2. 淀川水系を取り巻く社会環境

### 2.2 想定氾濫区域内の資産



- 氾濫区域内の資産額は約100兆円であり、そのうちの約60%を淀川流域、約15%を神崎川・猪名川流域が占めています。