

第6節 出水時の対応

2. 河川管理者

2.1 出水時の施設操作



日吉ダム

2. 河川管理者

2.2 情報伝達

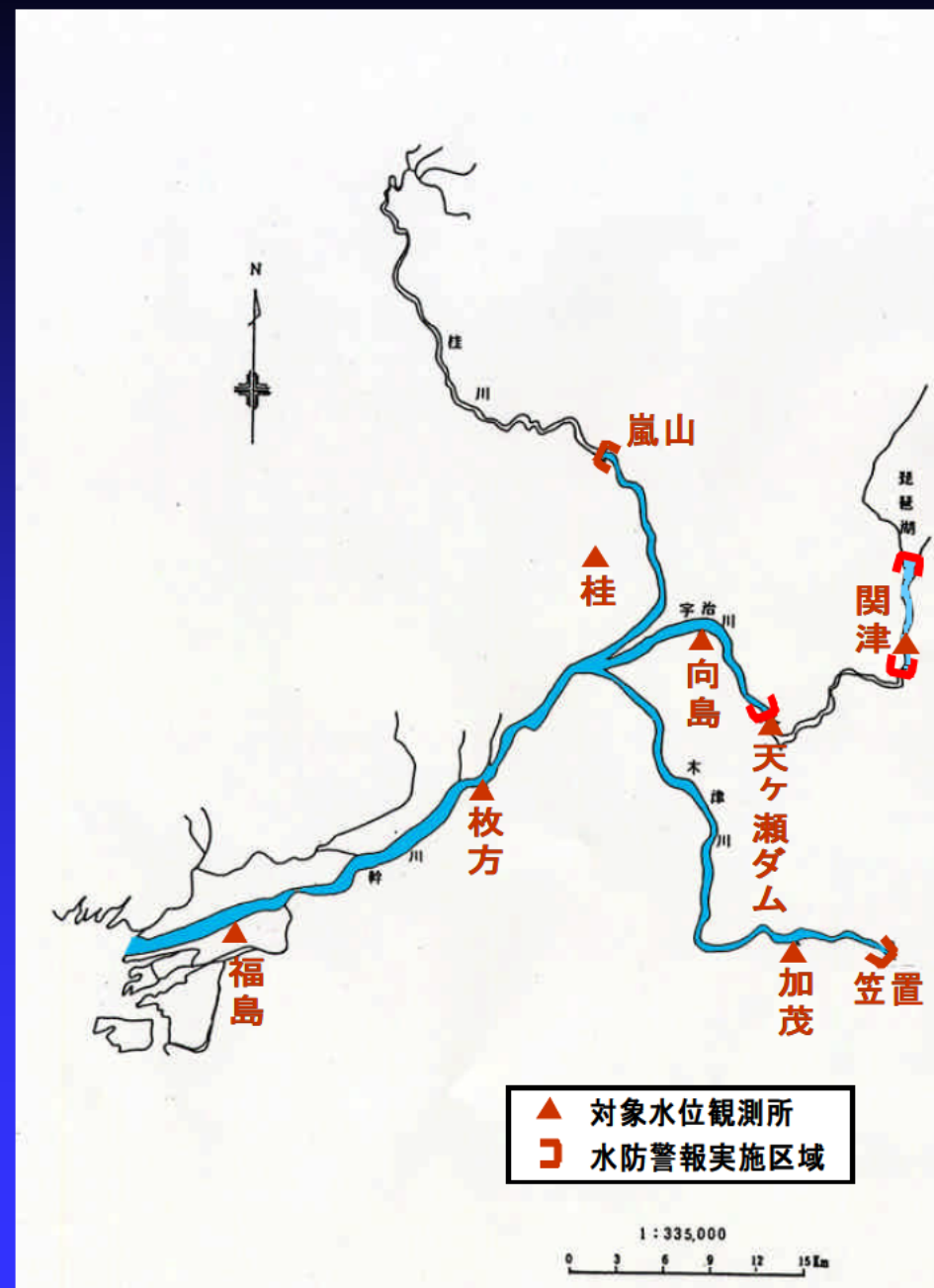
- 洪水予報指定区域において、洪水予報を行い、気象台と連携して洪水注意報などの発表をしています。



2. 河川管理者

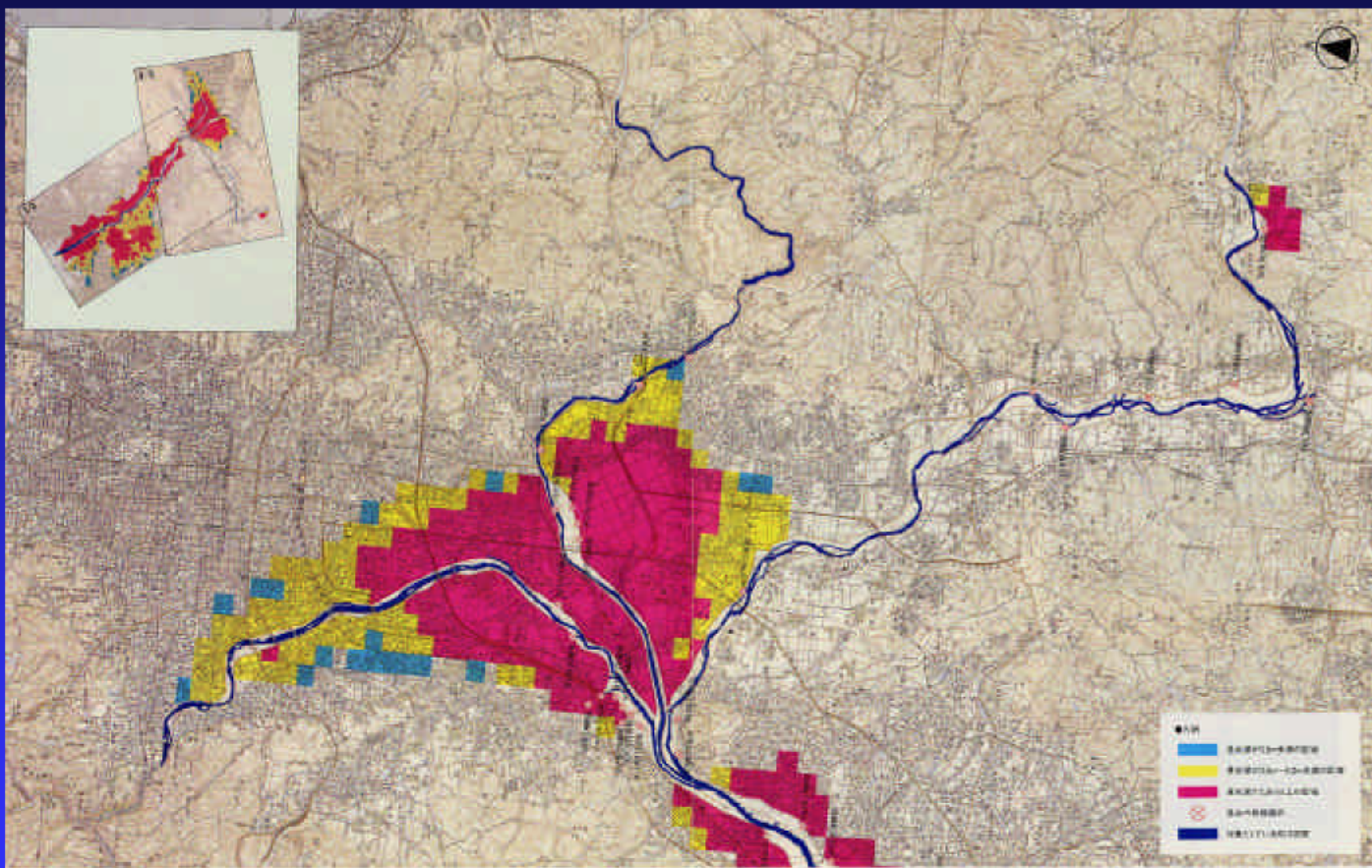
2.2 情報伝達

- 水防警報実施区域において、水防警報の発表をしています。



2. 河川管理者

2.3 啓発



- 洪水氾濫危険区域図の公表
- 自治体の洪水ハザードマップ作成の支援