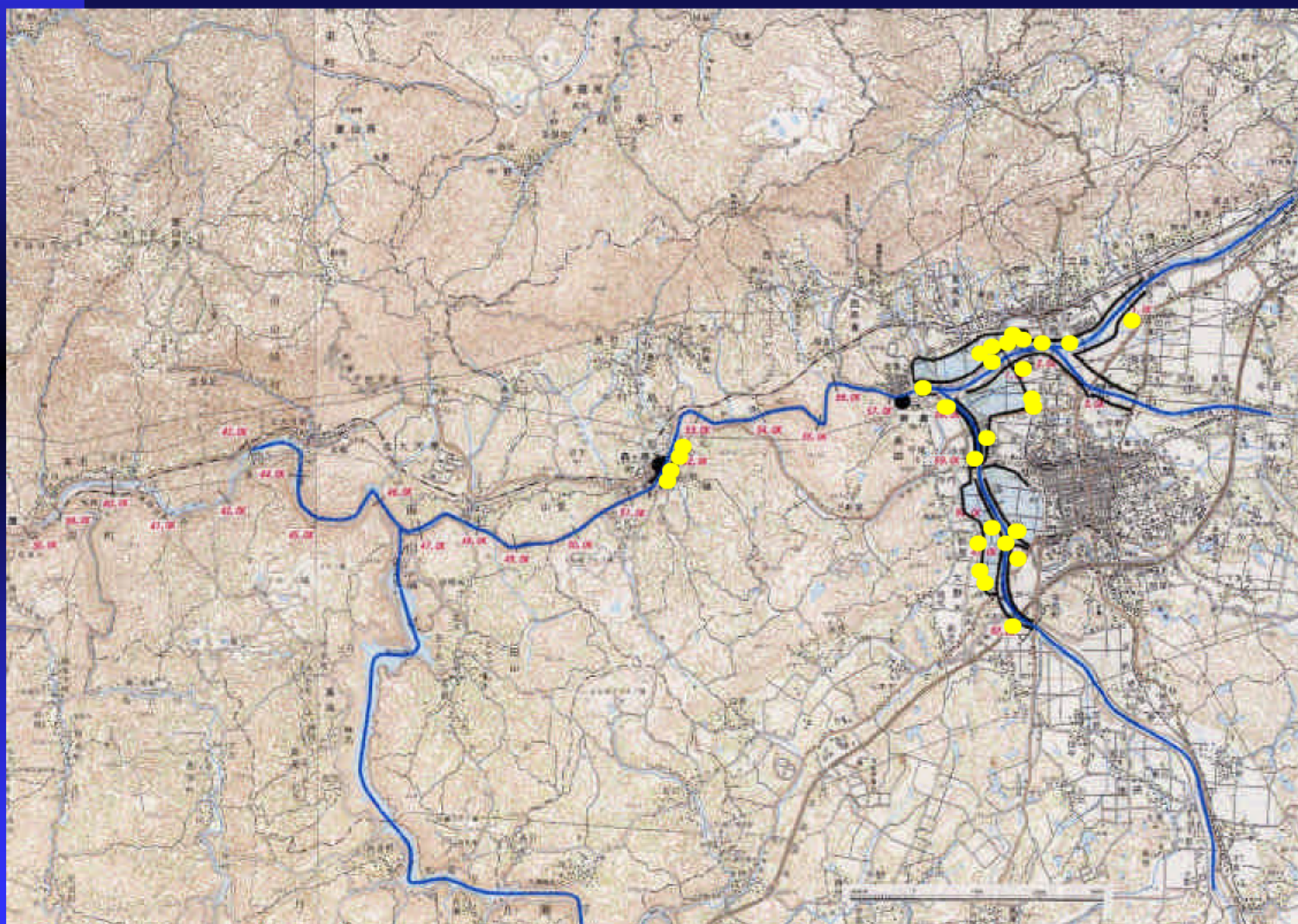


第7節 内水対策

1. 樋門 樋管



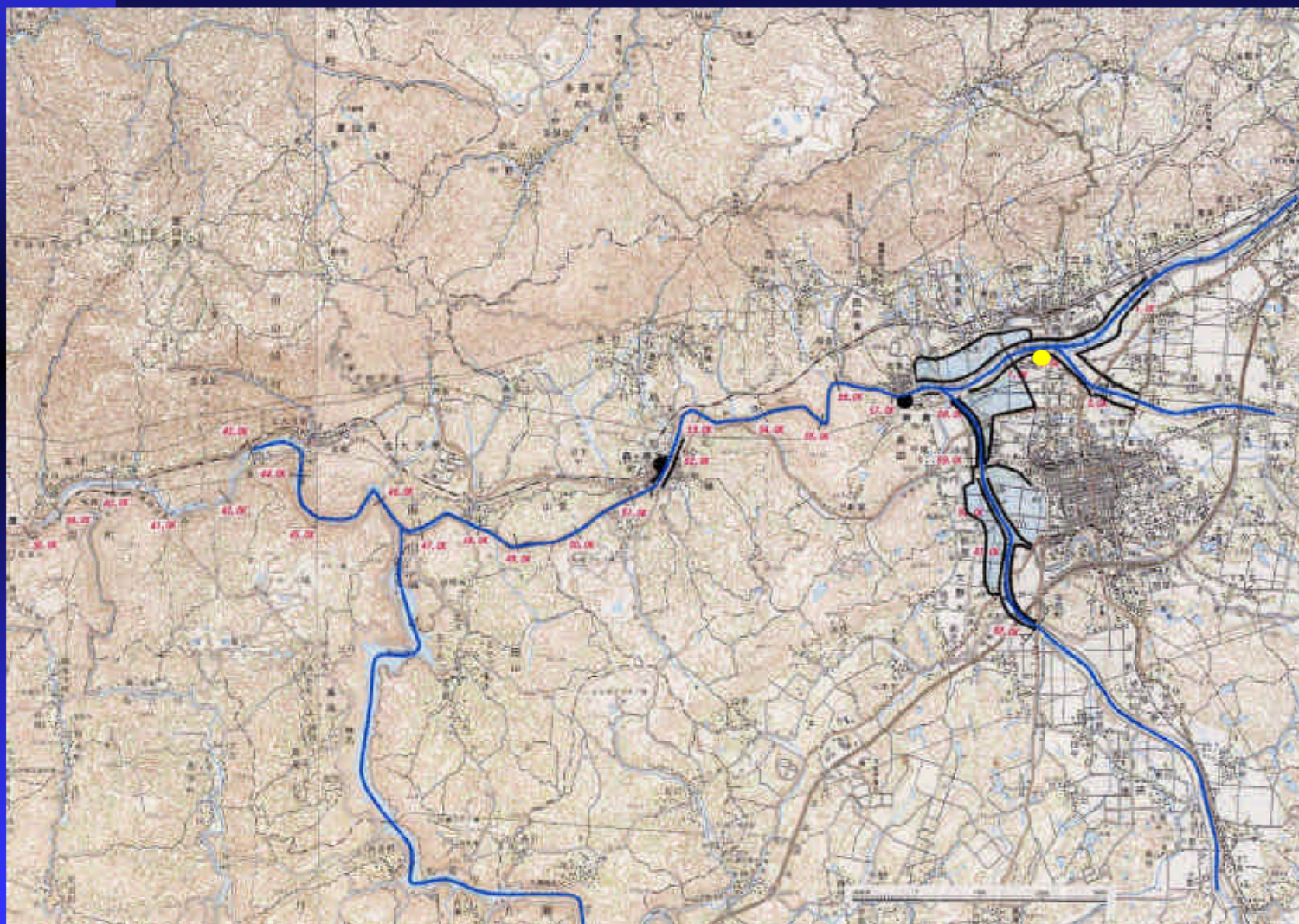
木津川
上流域
28ヶ所

1. 樋門 樋管



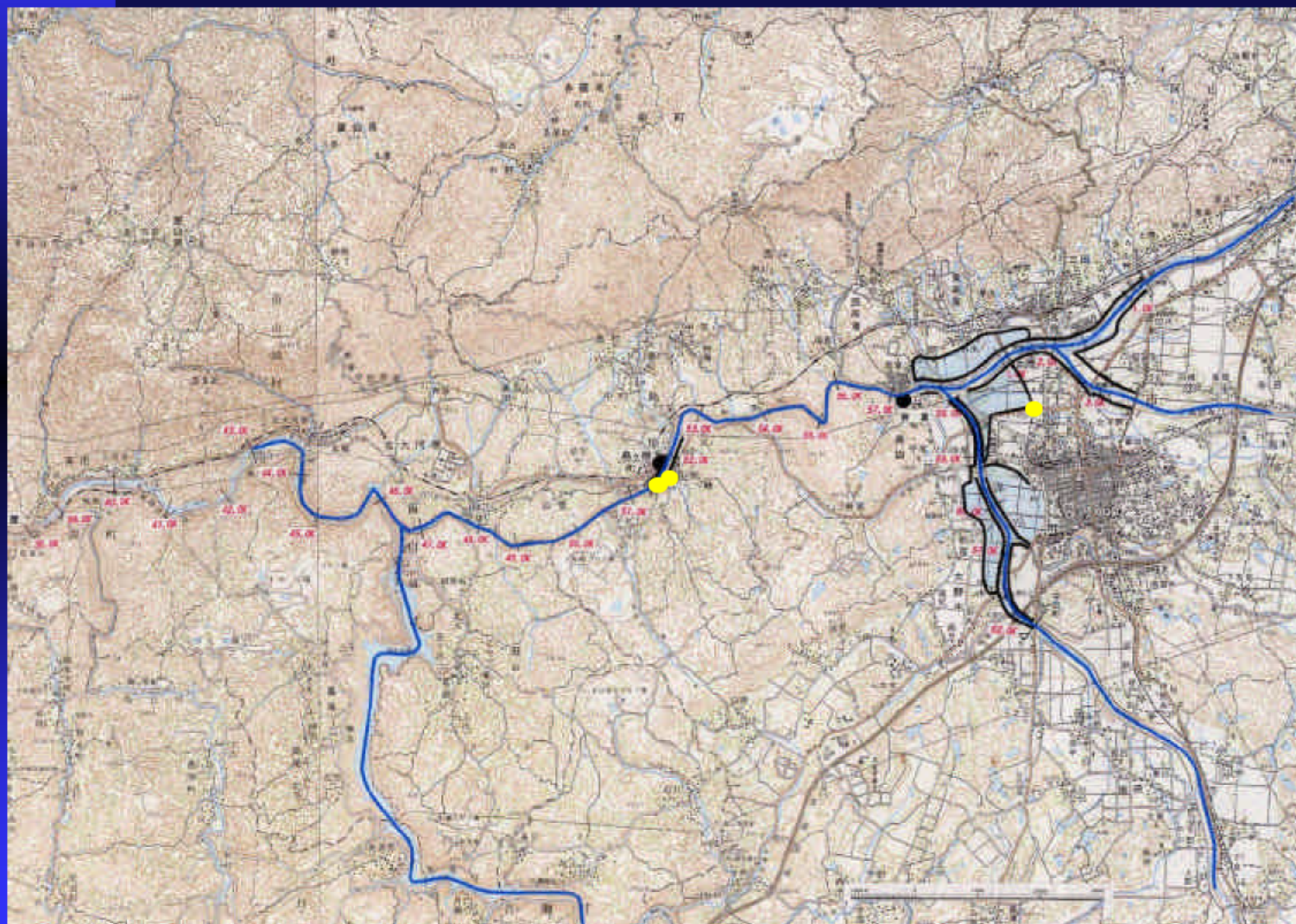
名張川
6ヶ所

2. 内水ポンプ



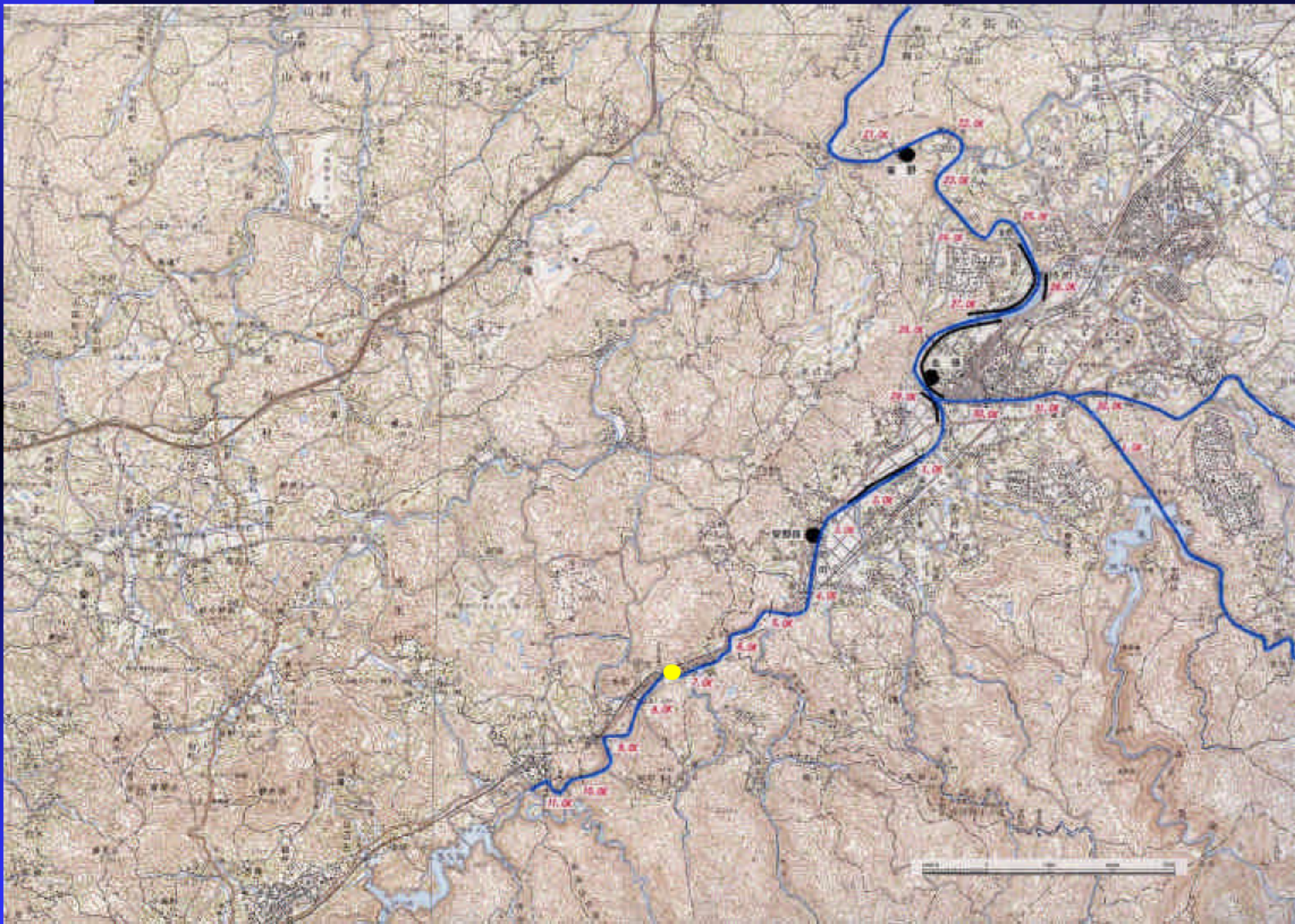
木津川
上流域
1ヶ所

3. 陸 閘



木津川
上流域
4ヶ所

3. 陸 閘



宇陀川
1ヶ所