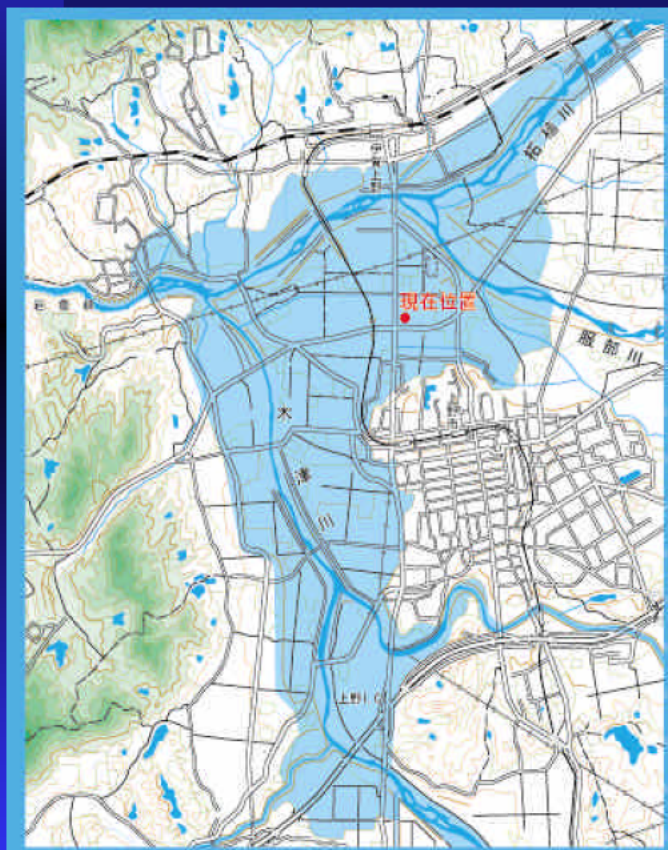


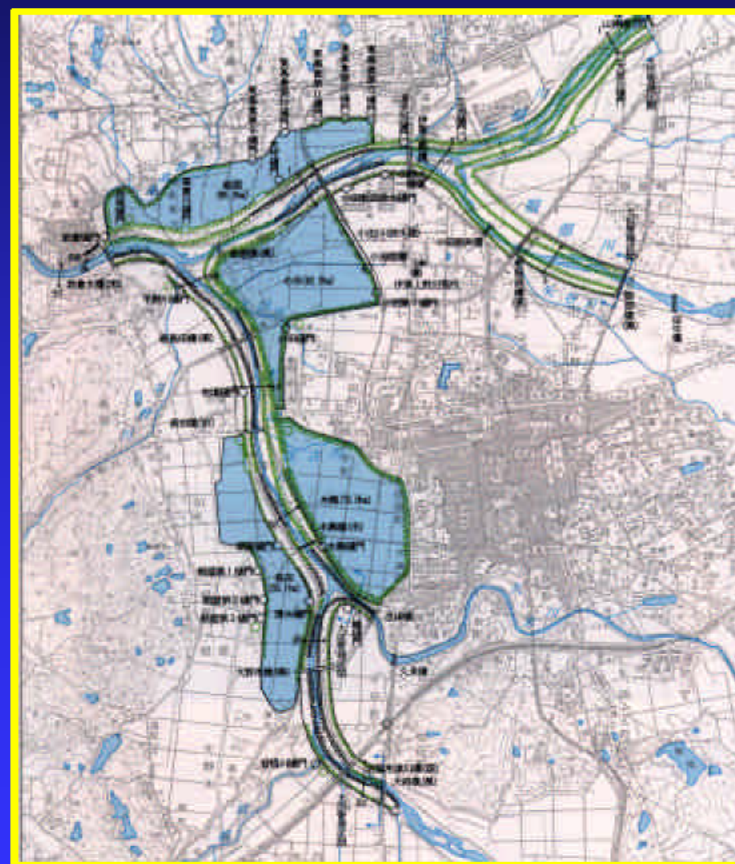
第8節 上野遊水地

1. 上野遊水地の現状

1.1 遊水地の効果



昭和28年9月の13号台風
による浸水区域

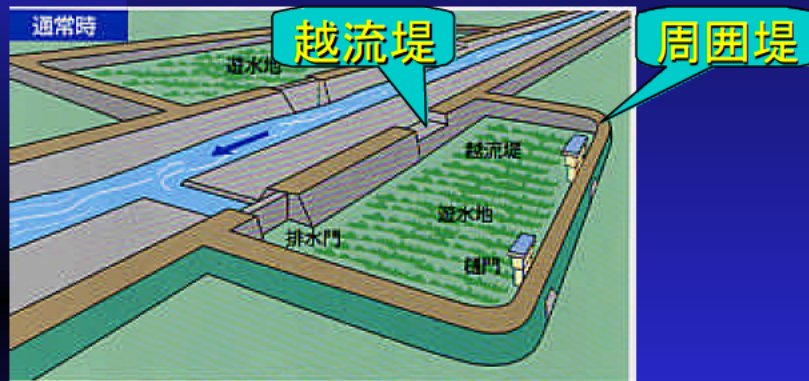


上野遊水地区域図

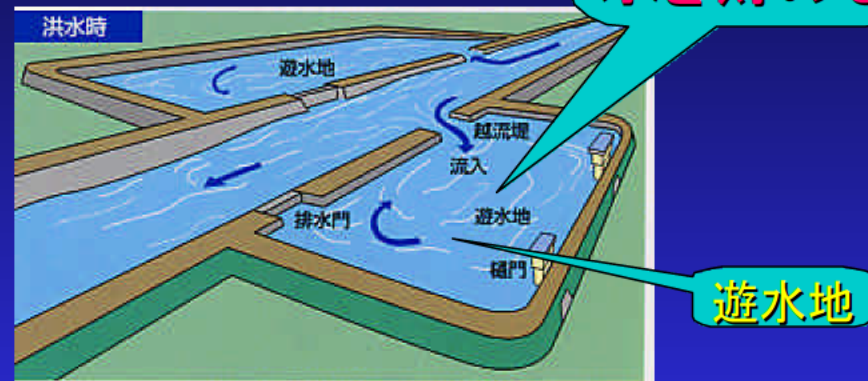
1. 上野遊水地の現状

1.2 遊水地の機能

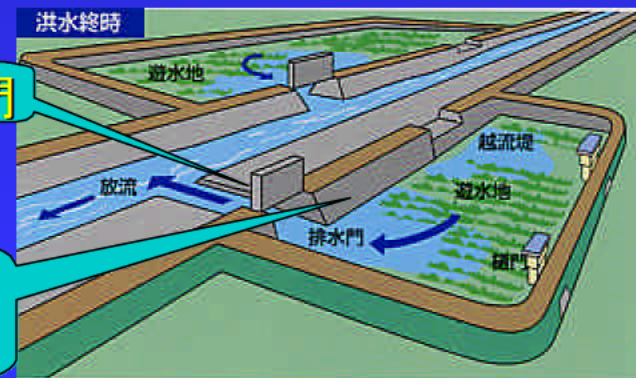
①小洪水時や 大洪水の初期



②大洪水のピーク時



③大洪水の末期



遊水地の働き
(効果的な洪水調節)

水を排水する

1. 上野遊水地の現状

1.3 遊水地の現状

【 周囲の堤防がほぼ完成】

