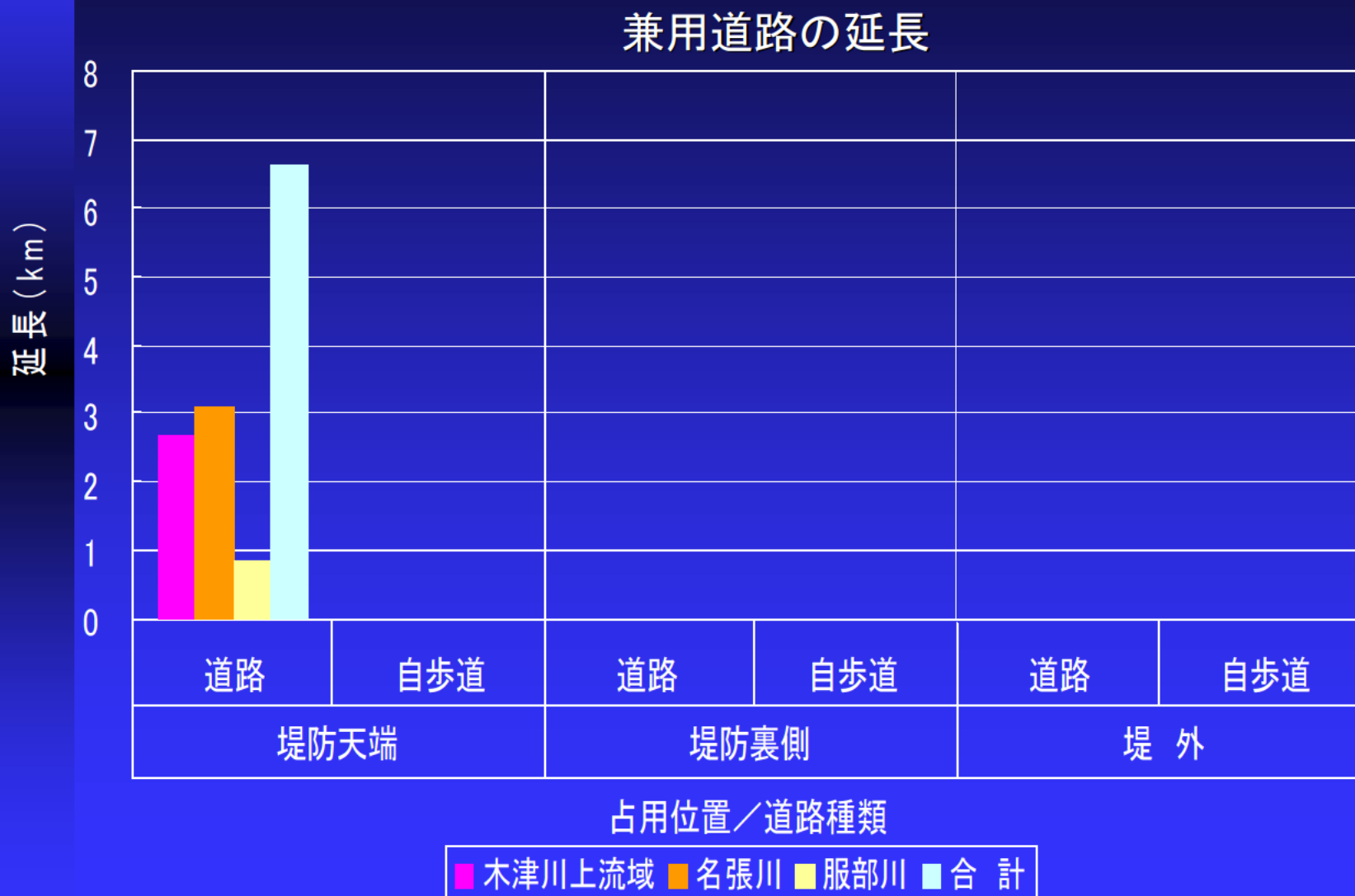


第4節 河川利用の現状把握

1. 陸域利用の現状
2. 水域利用の現状
3. 木津川上流域のダム湖利用の状況

1. 陸域利用の現状

1.1 占用利用 【兼用道路の延長】



1.2 堤外民地

木津川上流域における堤外民地の一例を示しています。

木津川上流域では面積約50万 m^2 の範囲で畑地などとして利用されています。



1.3 ゴミの不法投棄



不法投棄の状況



不法投棄 (塵芥処理)



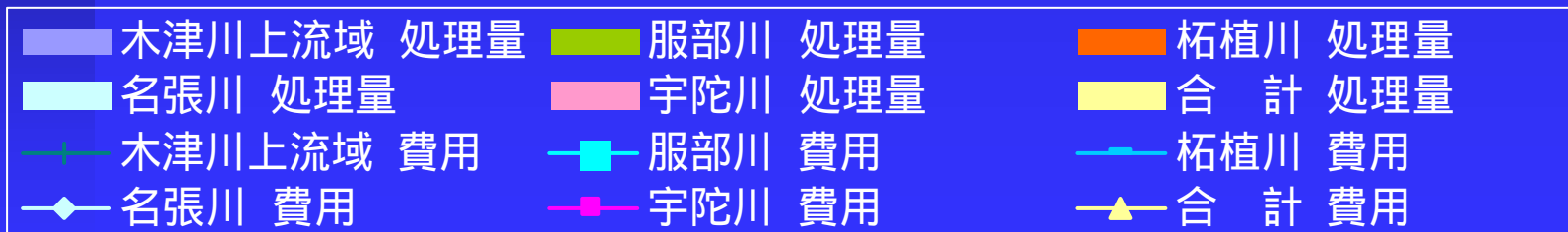
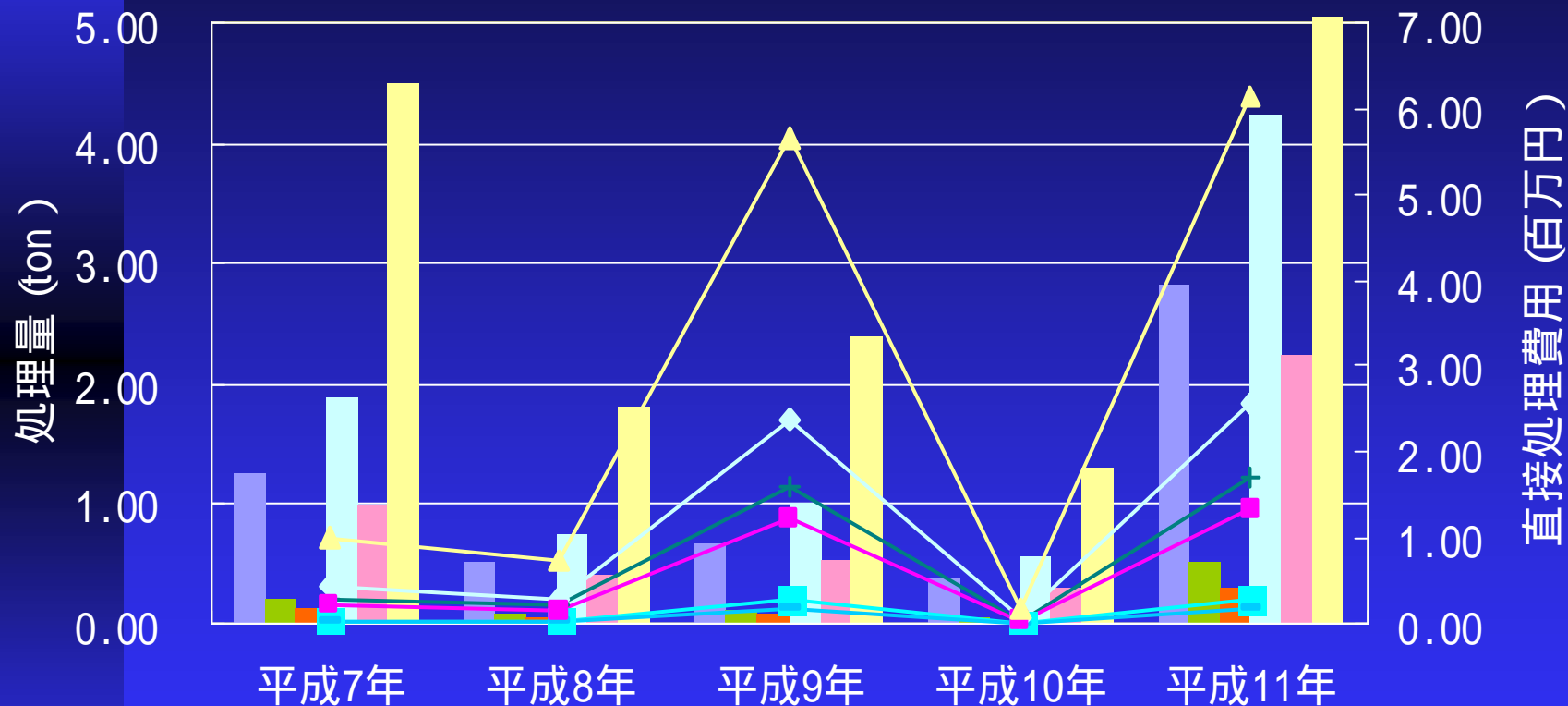
不法投棄 (啓発看板)



1.3 ゴミの不法投棄

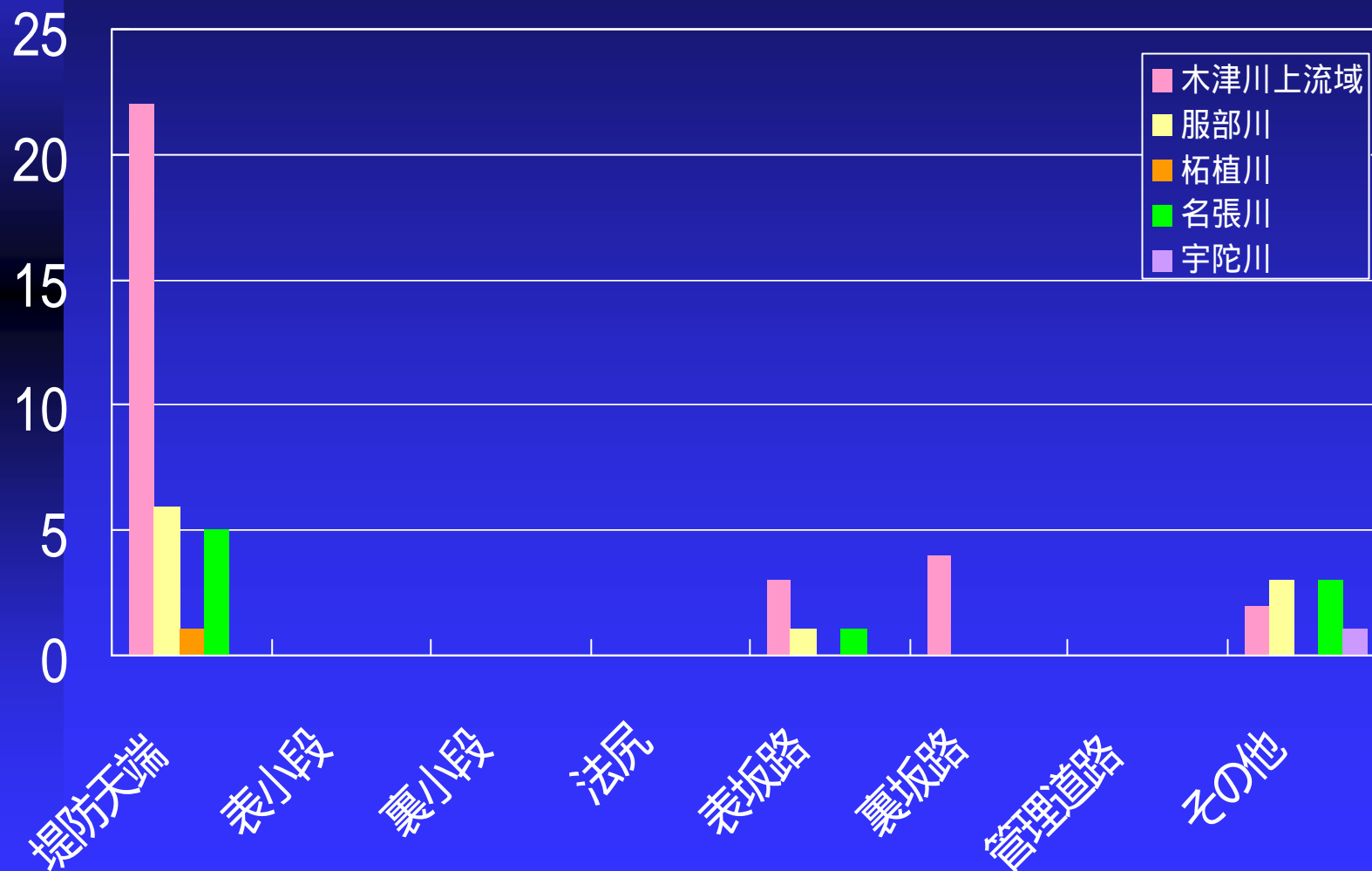
【不法投棄ゴミの処理状況】

塵芥処理の状況



1.4 オートバイや四輪駆動などの乗り入れ 【進入防止柵の設置】

(箇所)



1.5 標識類設置状況 (平成10年3月時点)

【河川名標識、管理区分標識】



| | |
|--------|-----|
| 木津川上流域 | 104 |
| 服部川 | 48 |
| 柘植川 | 26 |
| 前深瀬川 | 2 |
| 川上川 | 1 |
| 長田遊水地 | 15 |
| 木興遊水地 | 12 |
| 小田遊水地 | 13 |
| 新居遊水地 | 27 |

| | |
|-------|----|
| 名張川 | 83 |
| 治田川 | 3 |
| 石打川 | 6 |
| 遅瀬川 | 1 |
| 予野川 | 1 |
| 宇陀川 | 25 |
| 天満川 | 1 |
| 内牧川 | 2 |
| 青蓮寺川 | 2 |
| 布目川 | 2 |
| 深川 | 1 |
| 青蓮寺ダム | 11 |
| 高山ダム | 5 |

1.6 散策 釣り・キャンプ

陸域利用及び活動としては
 キャンプ 釣り パーベキュー
 等が行われています。また、
 河川に隣接して、やぶっチャ
 ランドや岩倉峡ふれあい公
 園などの施設もあります。



やぶっチャランド ゆうゆう鯛ヶ瀬



岩倉峡ふれあい公園



藤生の桜

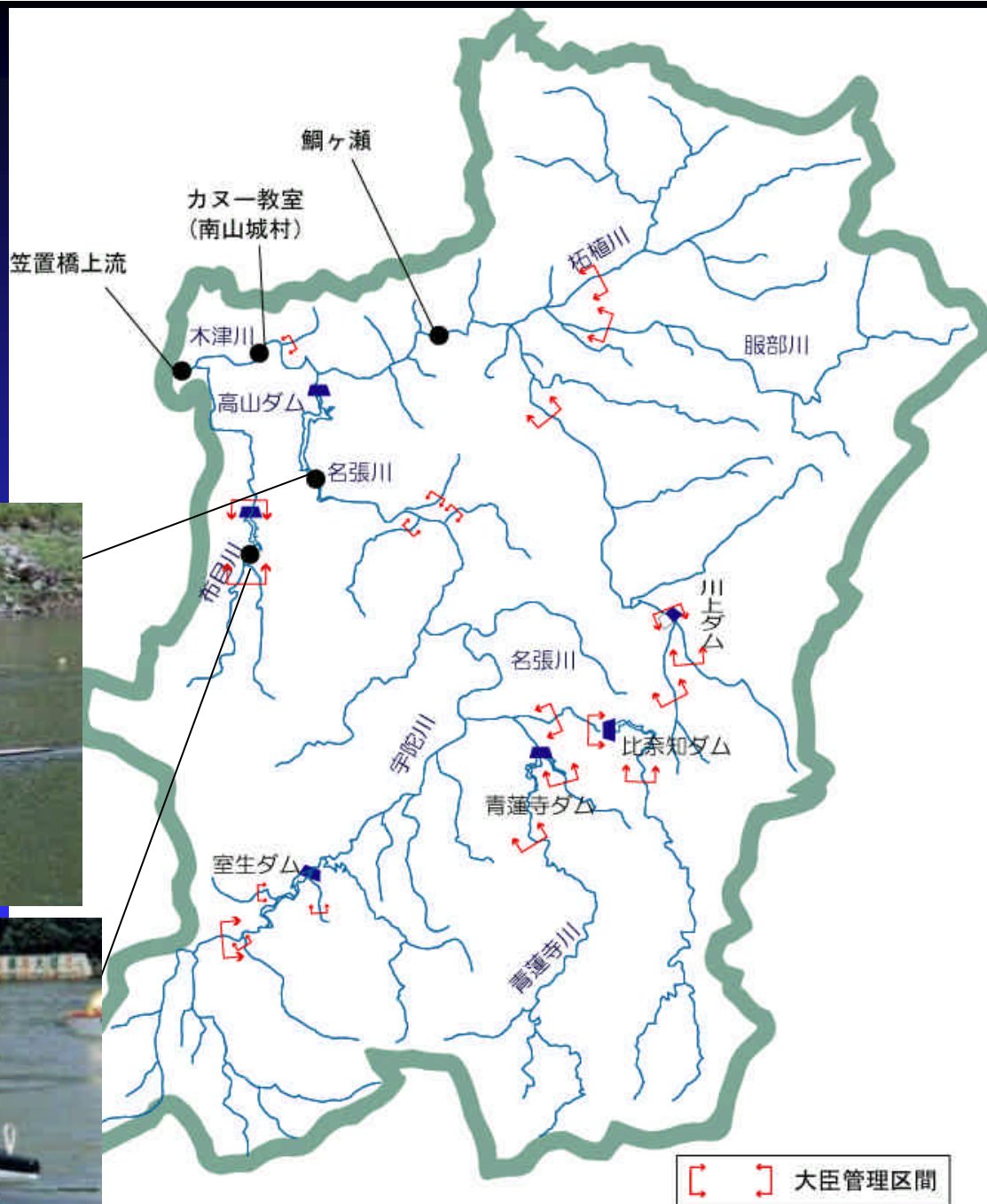
● 水面利用及び活動
 (キャンプ、釣り、
 パーベキューなど)
 [] 大臣管理区間

出典：ヒアリング調査結果

2. 水域利用の現状

2.1 カヌー

高山ダム湖を利用して月ヶ瀬レガッタが行われています。木津川の鯛ヶ瀬や布目ダムの副ダム周辺等さまざまな場所で、カヌーを楽しむ人々が見られます。

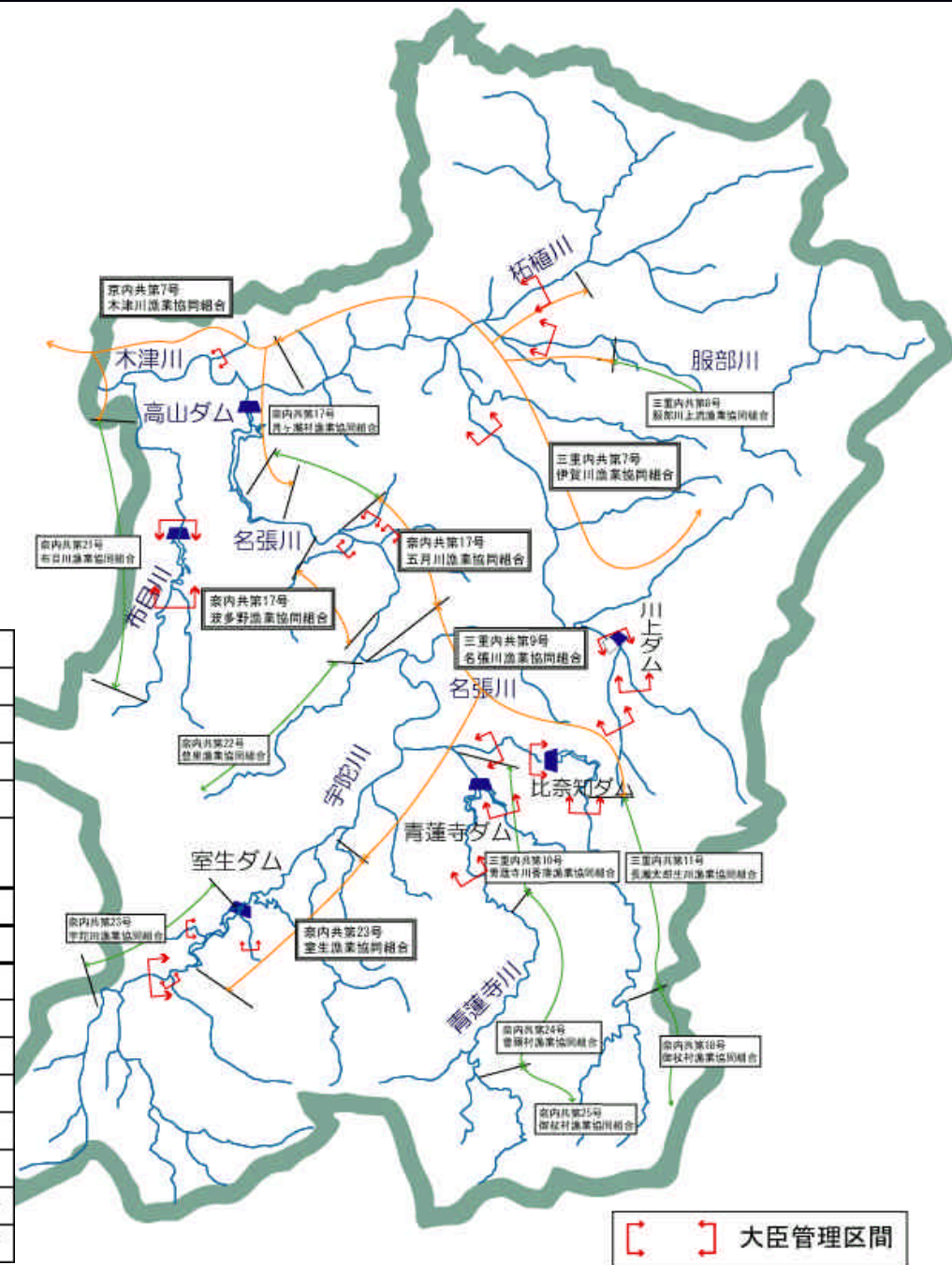


出典：ヒアリング調査結果

2.2 漁業

15の漁業協同組合により
アユ・コイ・アマゴ漁業などが
行われており 漁業資源
確保のため、稚魚・成魚の
放流を行っています。

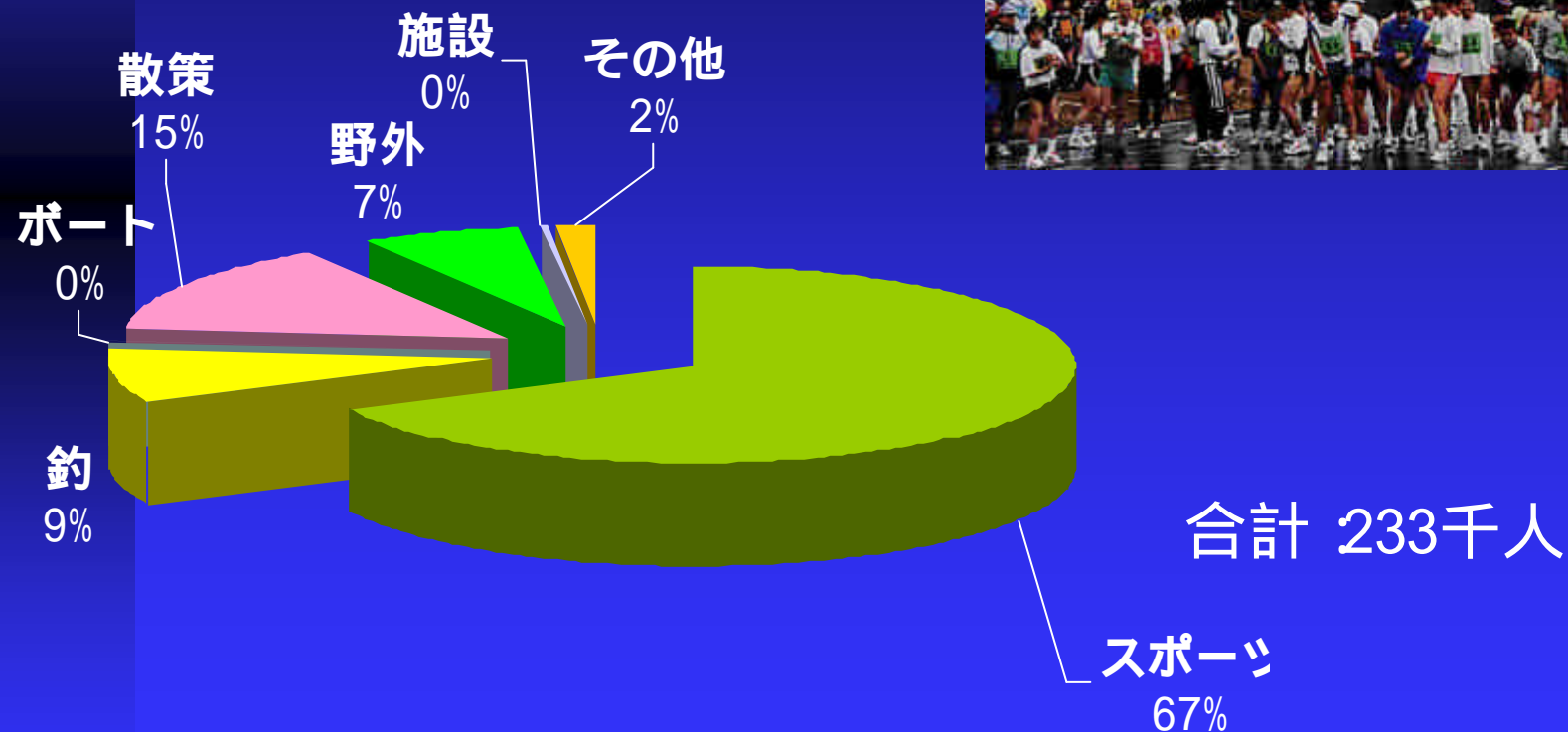
| | 許可番号 | 漁業権者 |
|----------|---------------------|--------------|
| 京都府 | 京内共第7号 | 木津川漁業協同組合 |
| 奈良県 | 奈内共第17号 | 波多野漁業協同組合 |
| | 奈内共第17号 | 月ヶ瀬村漁業協同組合 |
| | 奈内共第17号 | 五月川漁業協同組合 |
| | 奈内共第18号、 奈内共第25号 | 御杖村漁業協同組合 |
| | 奈内共第21号 | 布目川漁業協同組合 |
| | 奈内共第22号 | 豊里漁業協同組合 |
| | 奈内共第23号 | 室生漁業協同組合 |
| | 奈内共第23号 | 宇陀川漁業協同組合 |
| | 奈内共第24号 | 曾爾村漁業協同組合 |
| | 三重県 | 三重内共第7号 |
| 三重内共第8号 | | 服部川上流漁業協同組合 |
| 三重内共第9号 | | 名張川漁業協同組合 |
| 三重内共第10号 | | 青蓮寺川香落漁業協同組合 |
| 三重内共第11号 | | 長瀬太郎生川漁業協同組合 |



3. 木津川上流域の ダム湖利用の状況

3. 木津川上流域のダム湖利用の状況 【高山ダム（月ヶ瀬湖）】

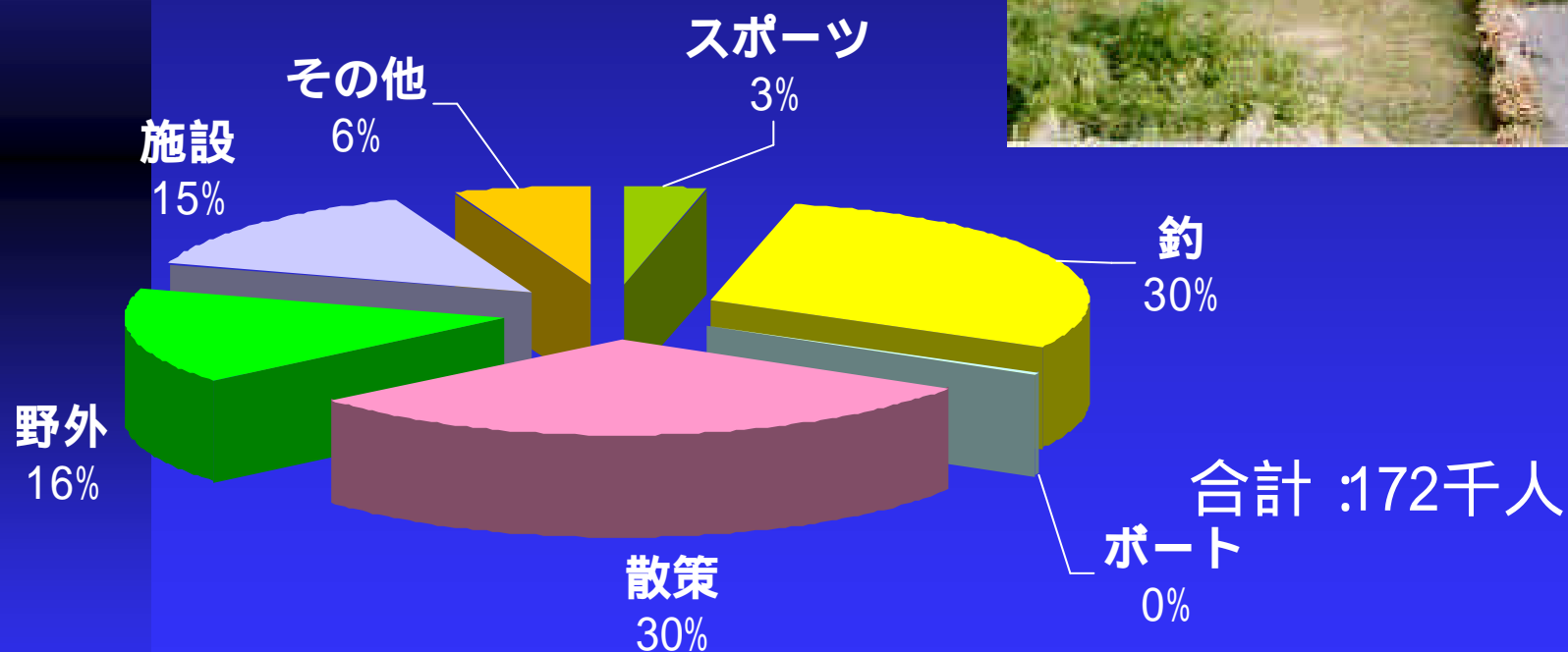
スポーツが7割を占めています。



出展 :平成 9年度河川水辺の国勢調査結果
[ダム湖版] (ダム湖利用実態調査
編)

3. 木津川上流域のダム湖利用の状況 【青蓮寺ダム（青蓮寺湖）】

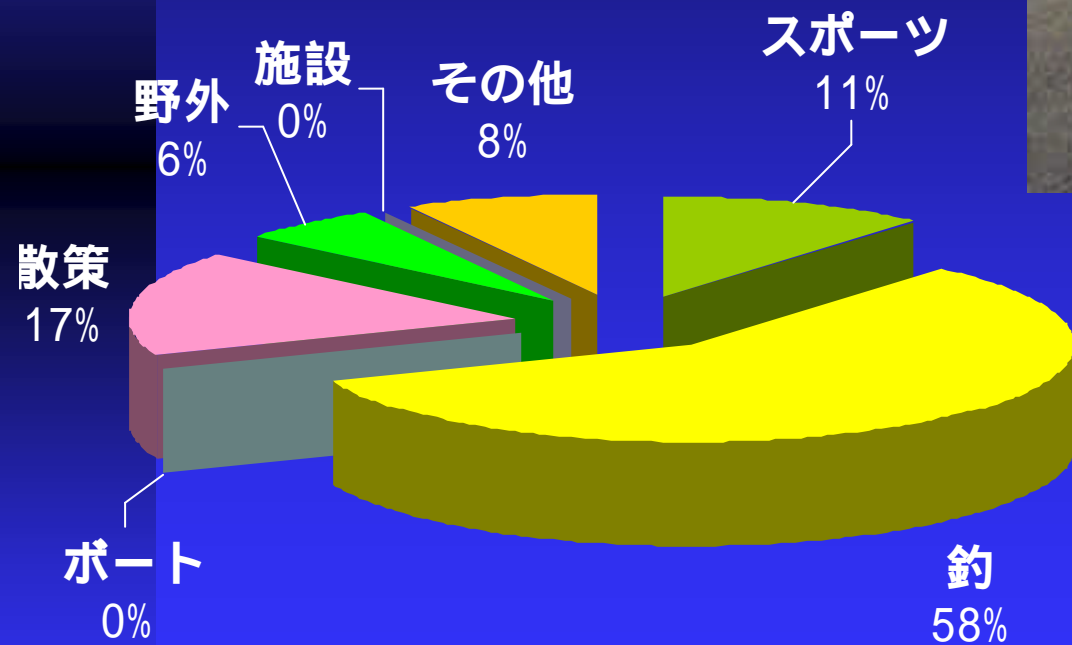
散策が3割を占めていますが、
釣りも3割にのぼっています。



出展 :平成 9年度河川水辺の国勢調査結果
[ダム湖版] (ダム湖利用実態調査
編)

3. 木津川上流域のダム湖利用の状況 【室生ダム（室生湖）】

釣りが6割を占めていますが、
散策も2割にのぼっています。

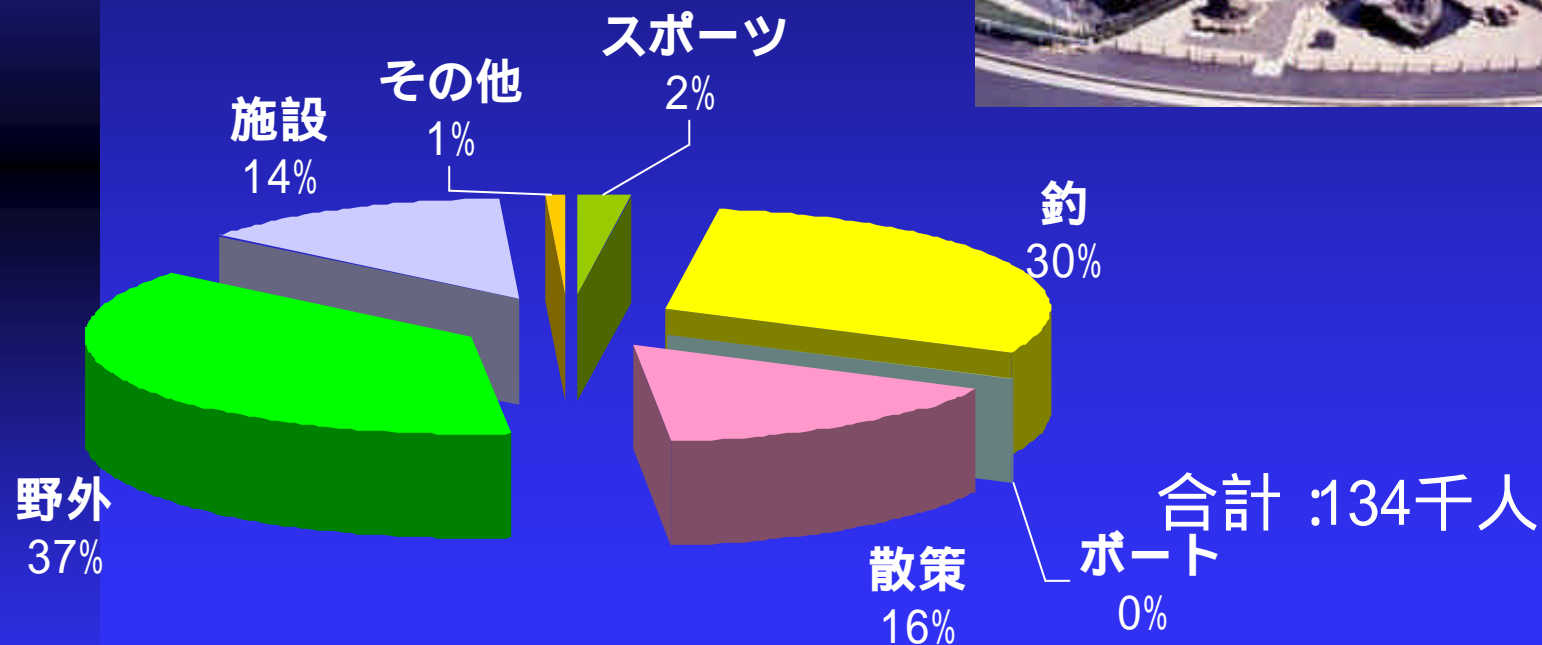


合計 :86千人

出展 :平成 9年度河川水辺の国勢調査結果
[ダム湖版] (ダム湖利用実態調査
編)

3. 木津川上流域のダム湖利用の状況 【布目ダム (布目湖)】

野外活動が4割を占めていますが、釣りも3割にのぼっています。



出展 :平成 9年度河川水辺の国勢調査結果
[ダム湖版] (ダム湖利用実態調査
編)