

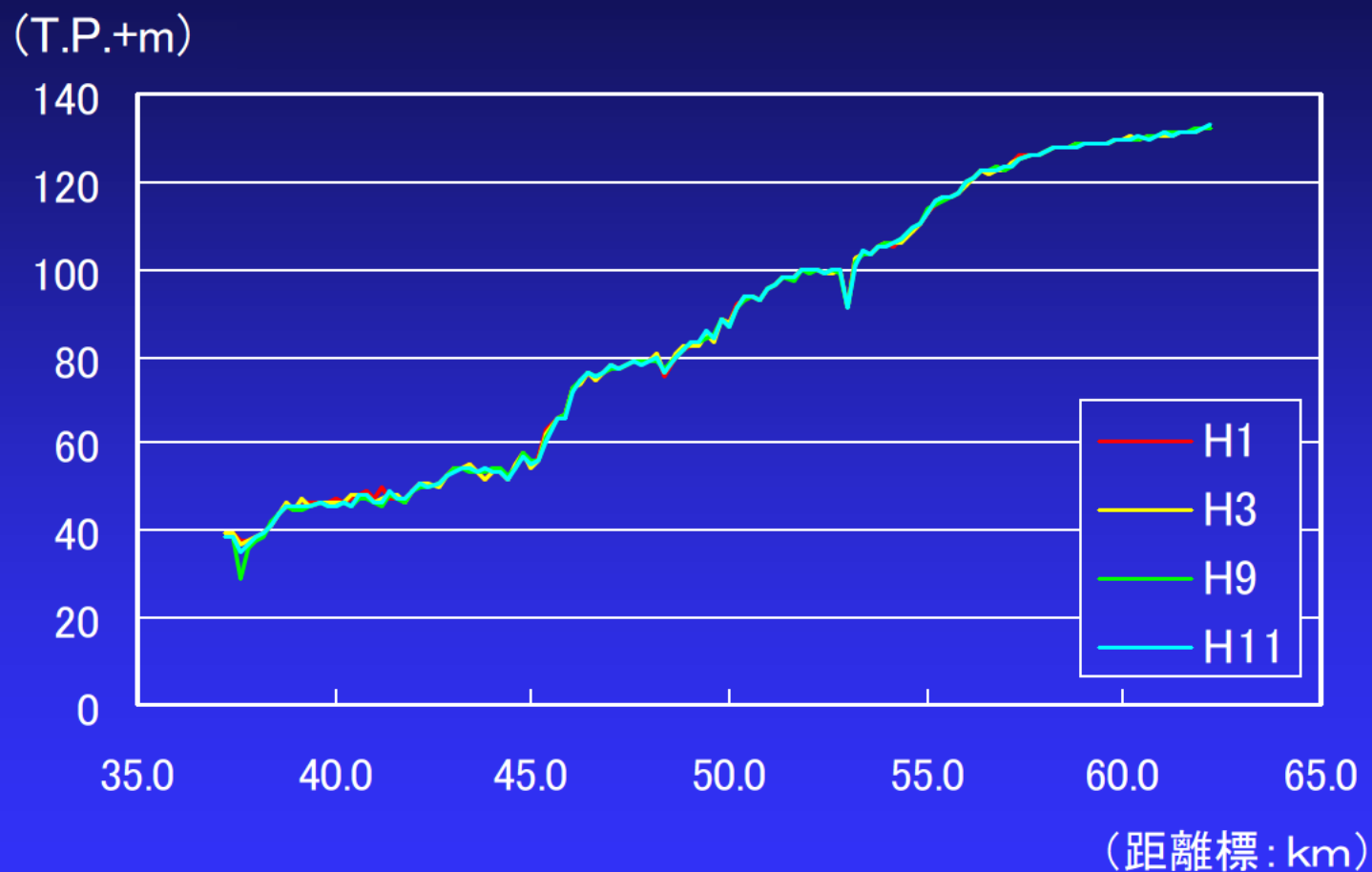
第5節 土砂移動の現状把握

1. 河床変動
2. ダムの堆砂

1. 河床變動

1. 河床變動

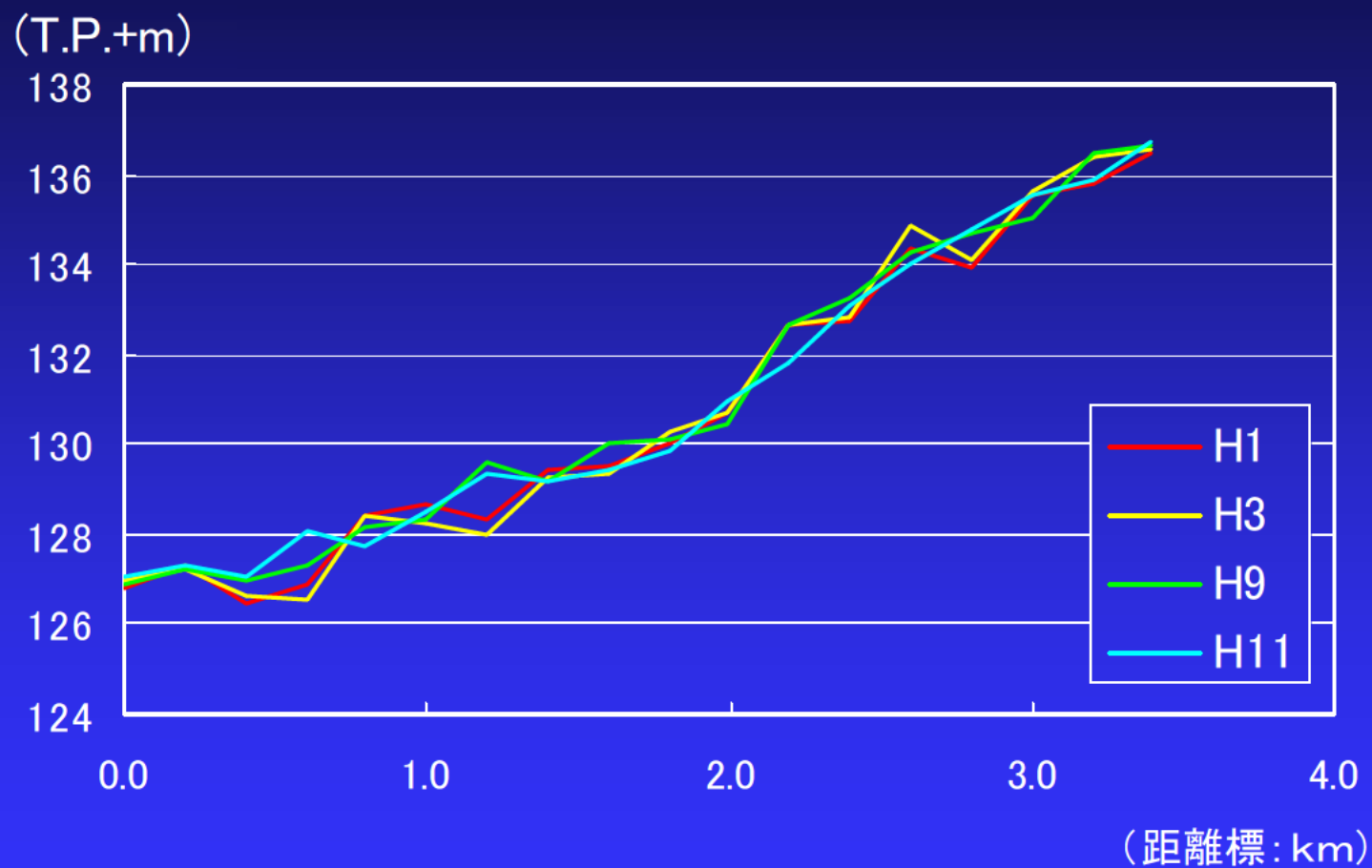
【木津川最深河床高縦断変化】



出典: 木津川上流工事事務所

1. 河床變動

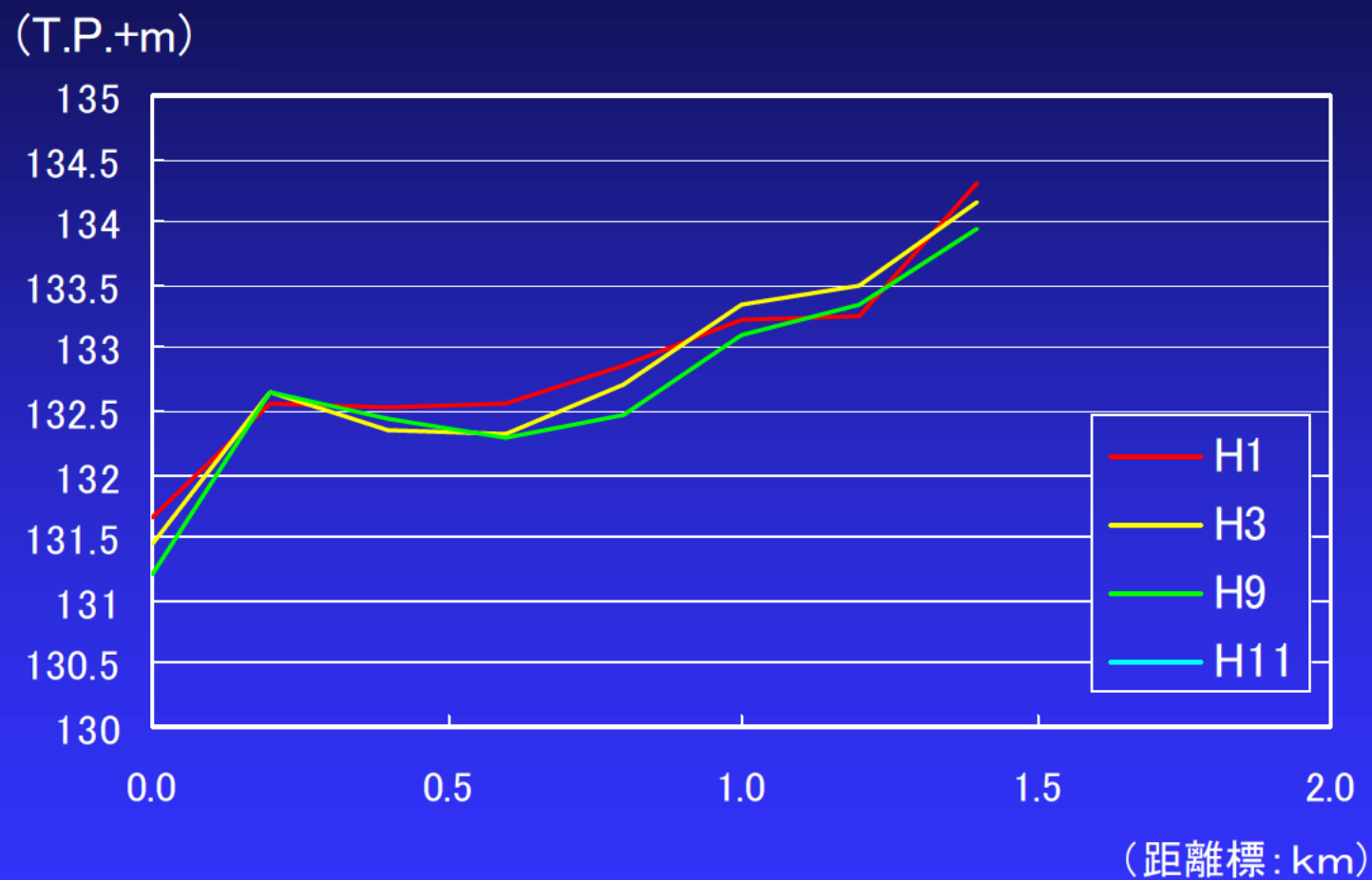
【服部川最深河床高縦断変化】



出典: 木津川上流工事事務所

1. 河床變動

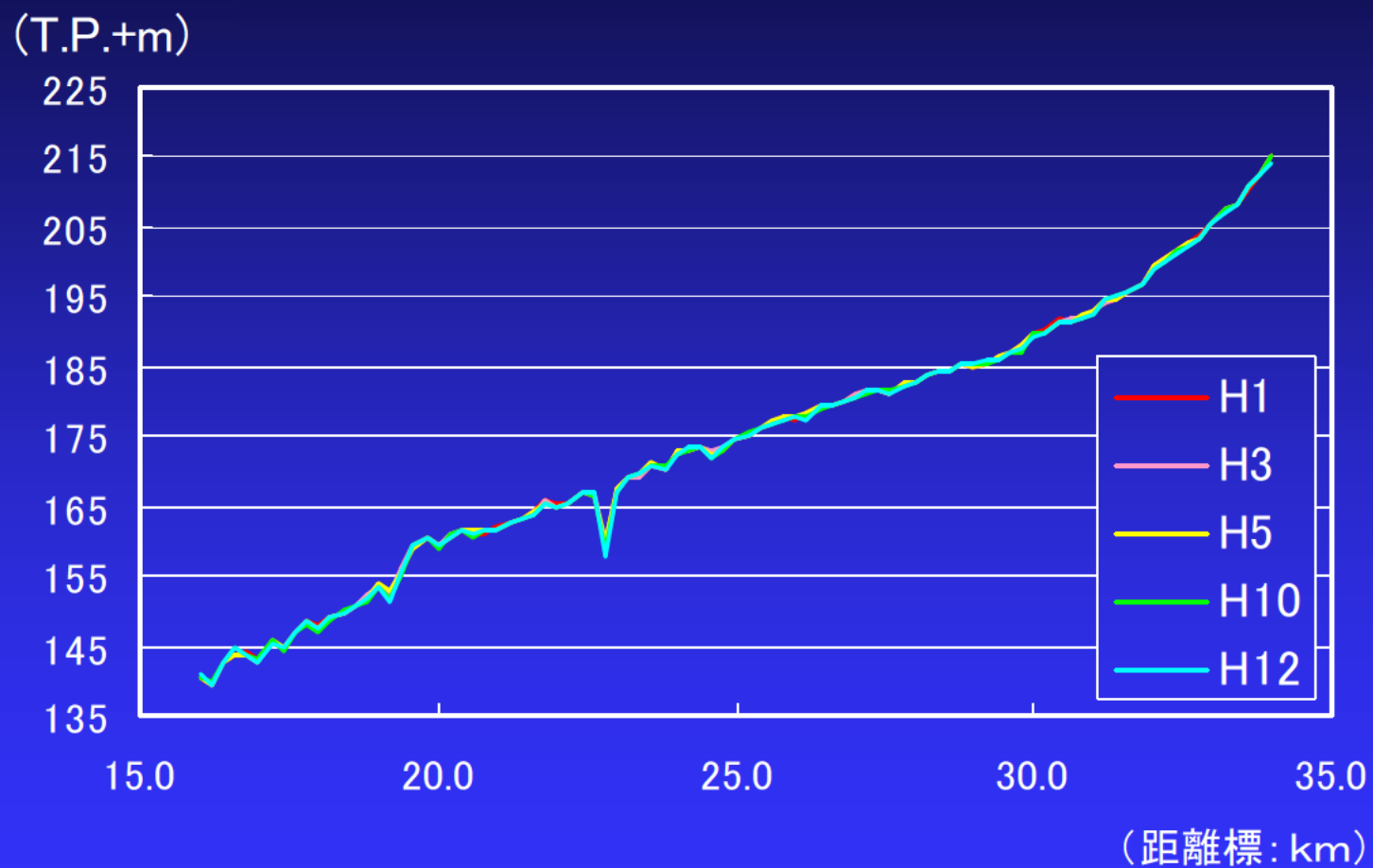
【柘植川最深河床高縦断変化】



出典: 木津川上流工事事務所

1. 河床變動

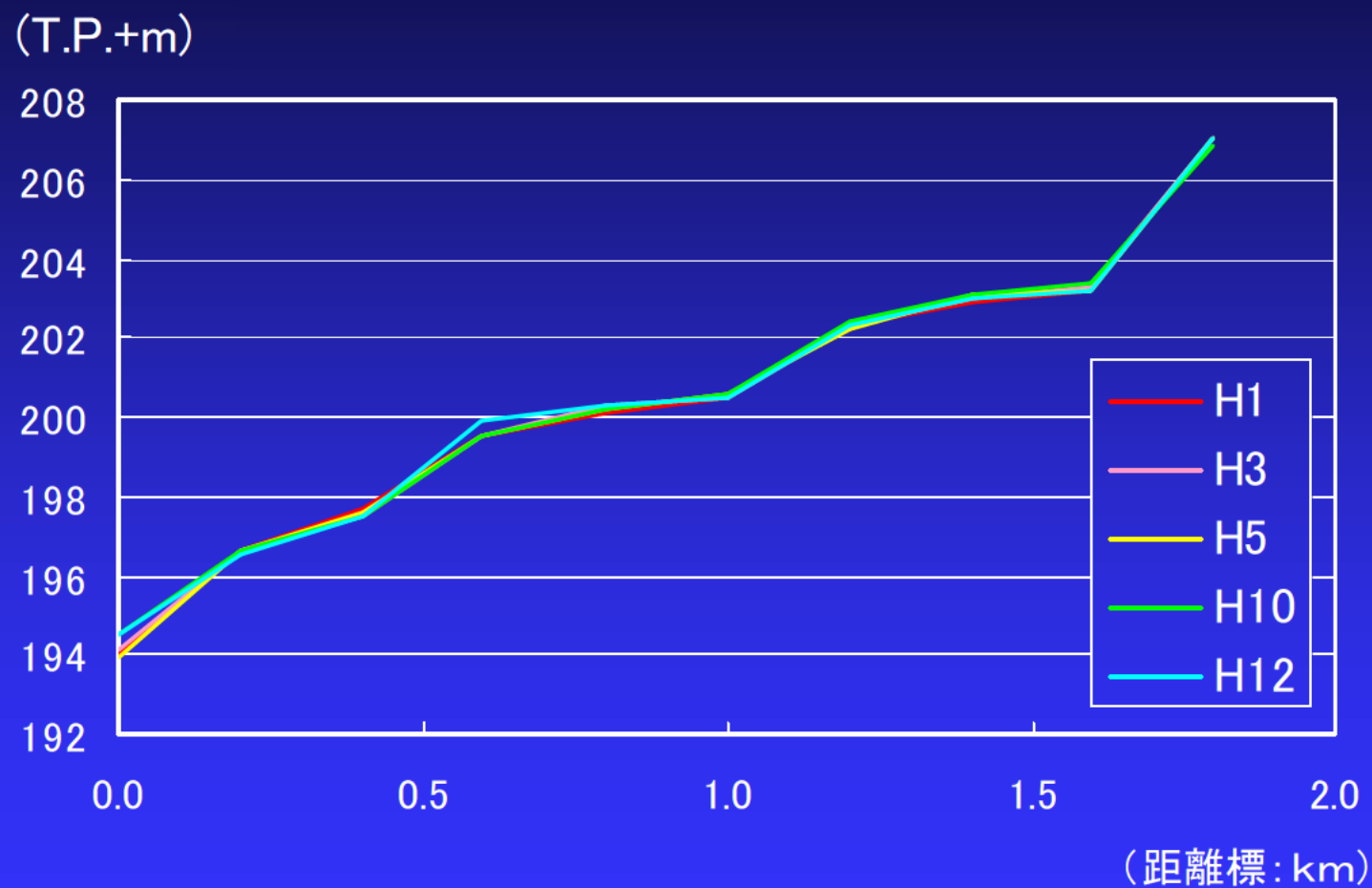
【名張川最深河床高縦断変化】



出典: 木津川上流工事事務所

1. 河床變動

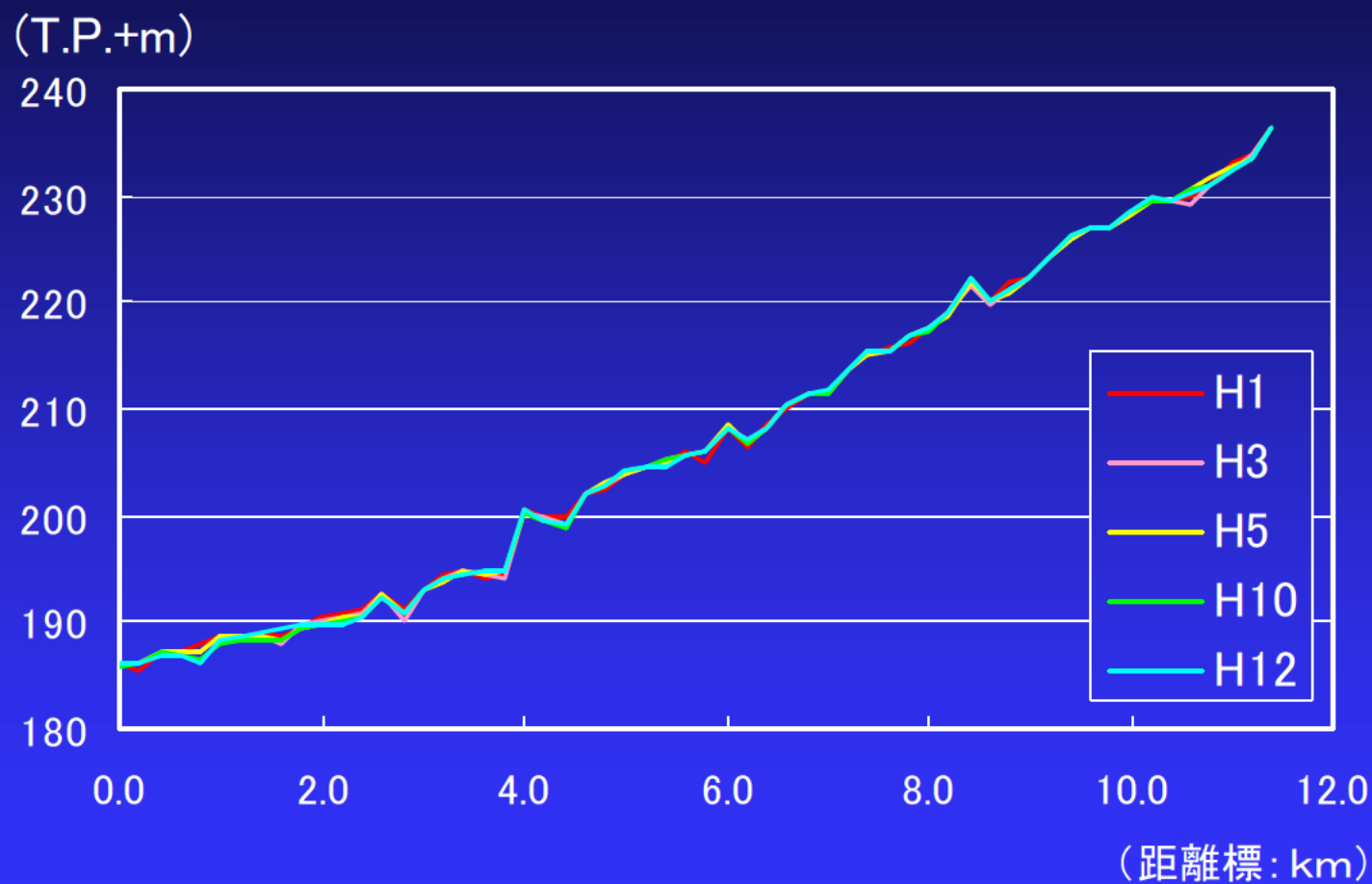
【青蓮寺川最深河床高縦断変化】



出典: 木津川上流工事事務所

1. 河床變動

【宇陀川最深河床高縦断変化】

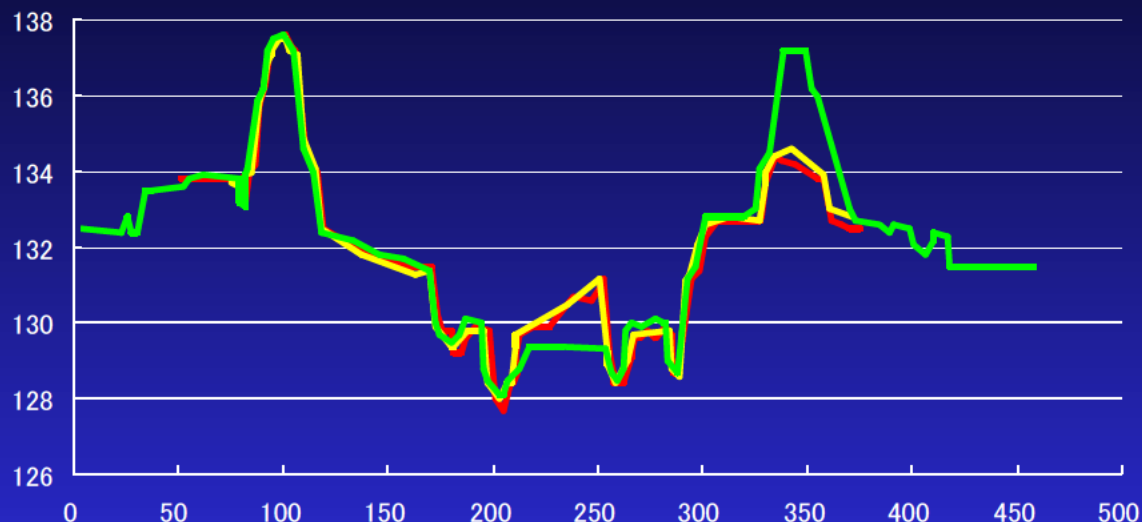


出典:木津川上流工事事務所

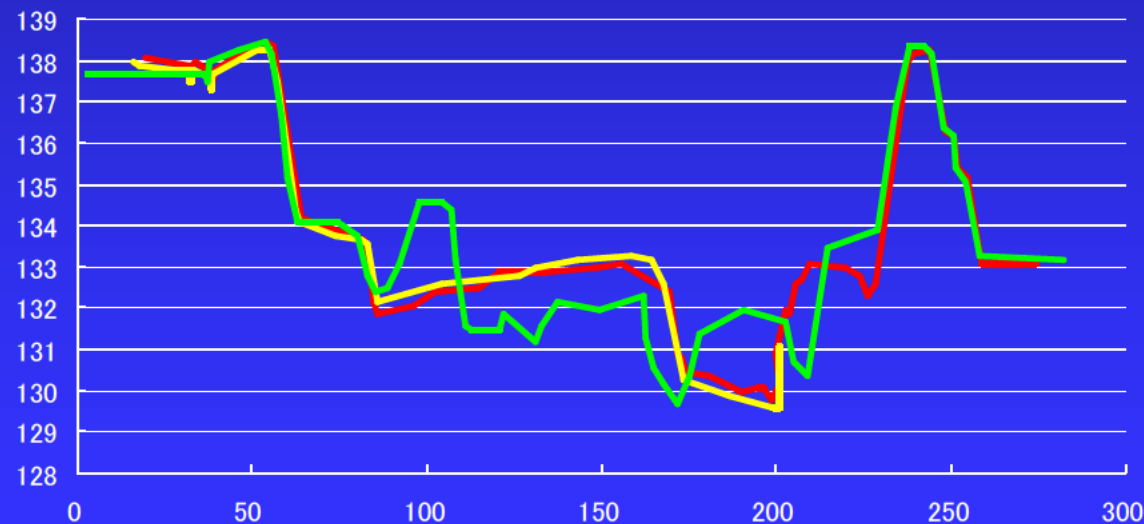
1. 河床変動

【木津川・服部川最深河床高横断変化】

《木津川58.6k》



《服部川1.6k》

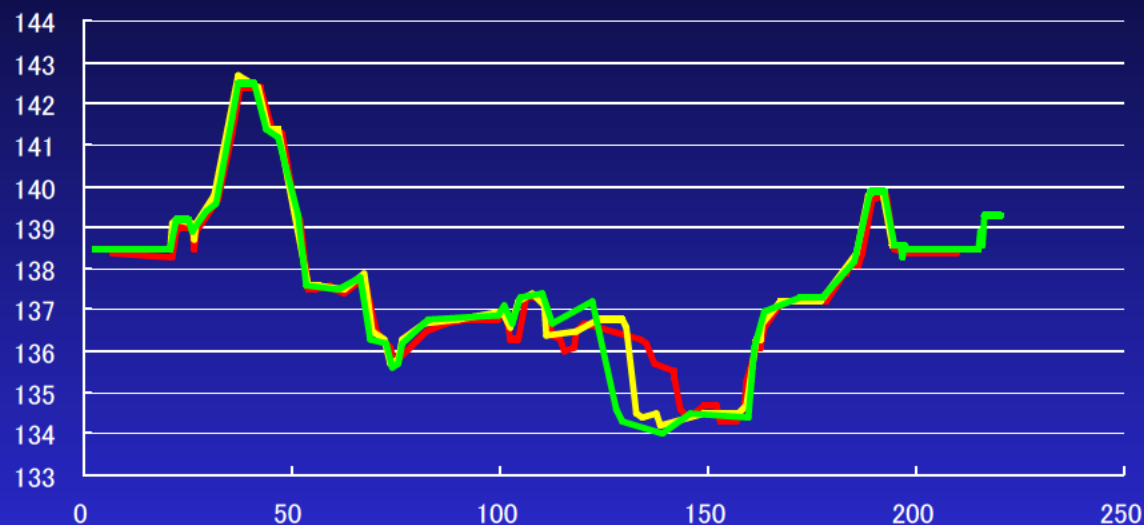


- 平成2年
- 平成4年
- 平成12年

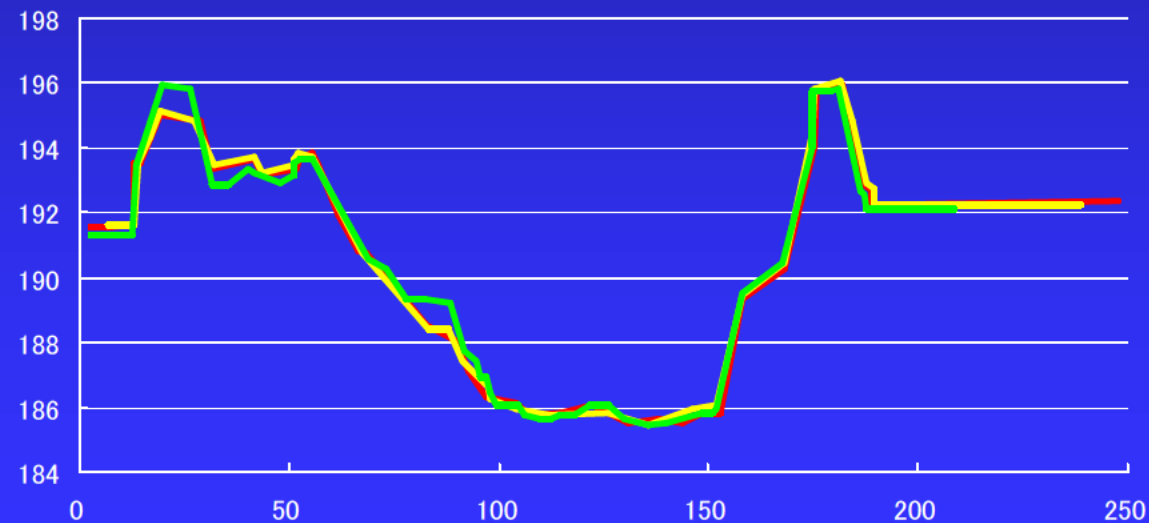
1. 河床変動

【柘植川・名張川最深河床高横断変化】

《柘植川1.4k》



《名張川29k》

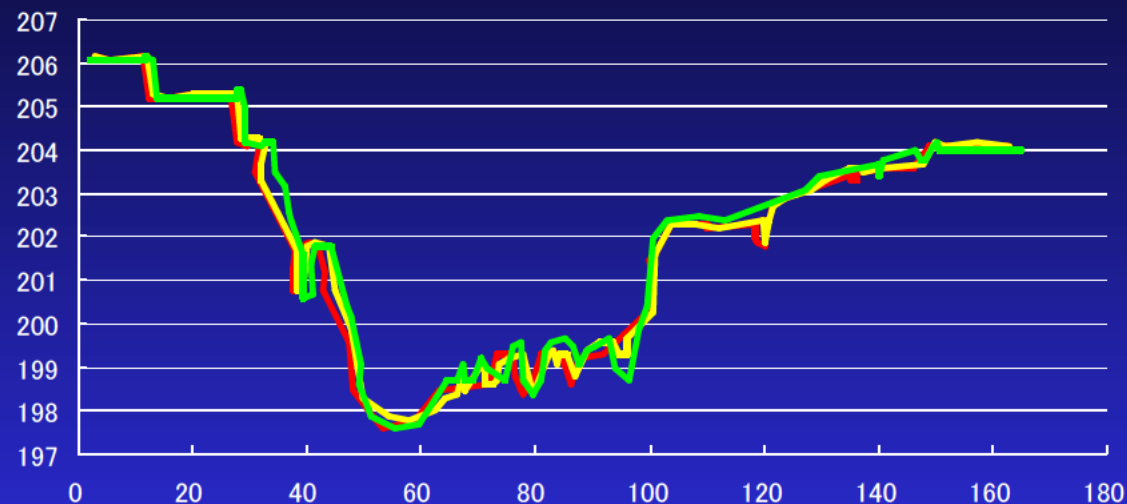


- 平成2年
- 平成4年
- 平成12年

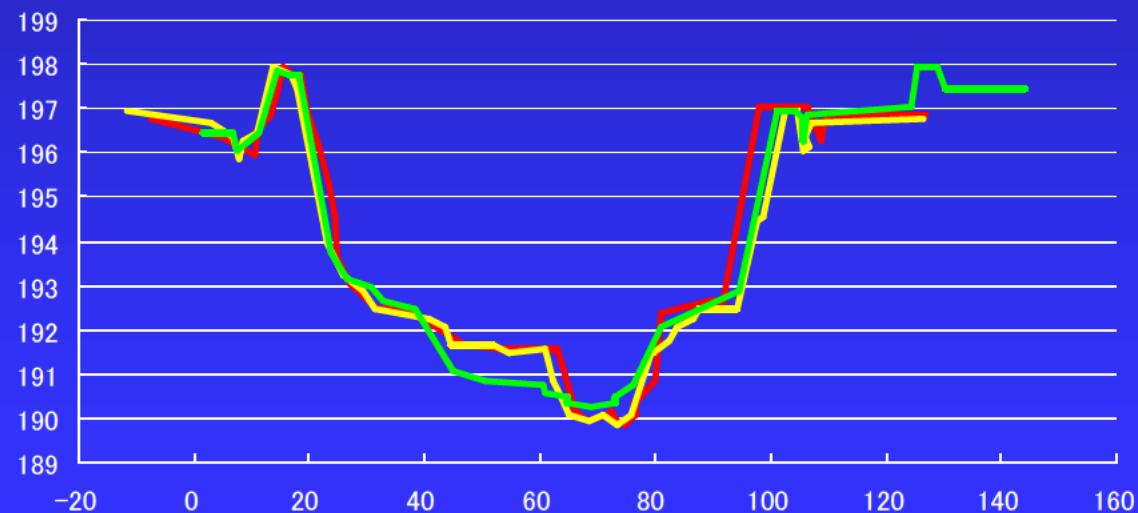
1. 河床変動

【青蓮寺川・宇陀川最深河床高横断変化】

《青蓮寺川0.4k》



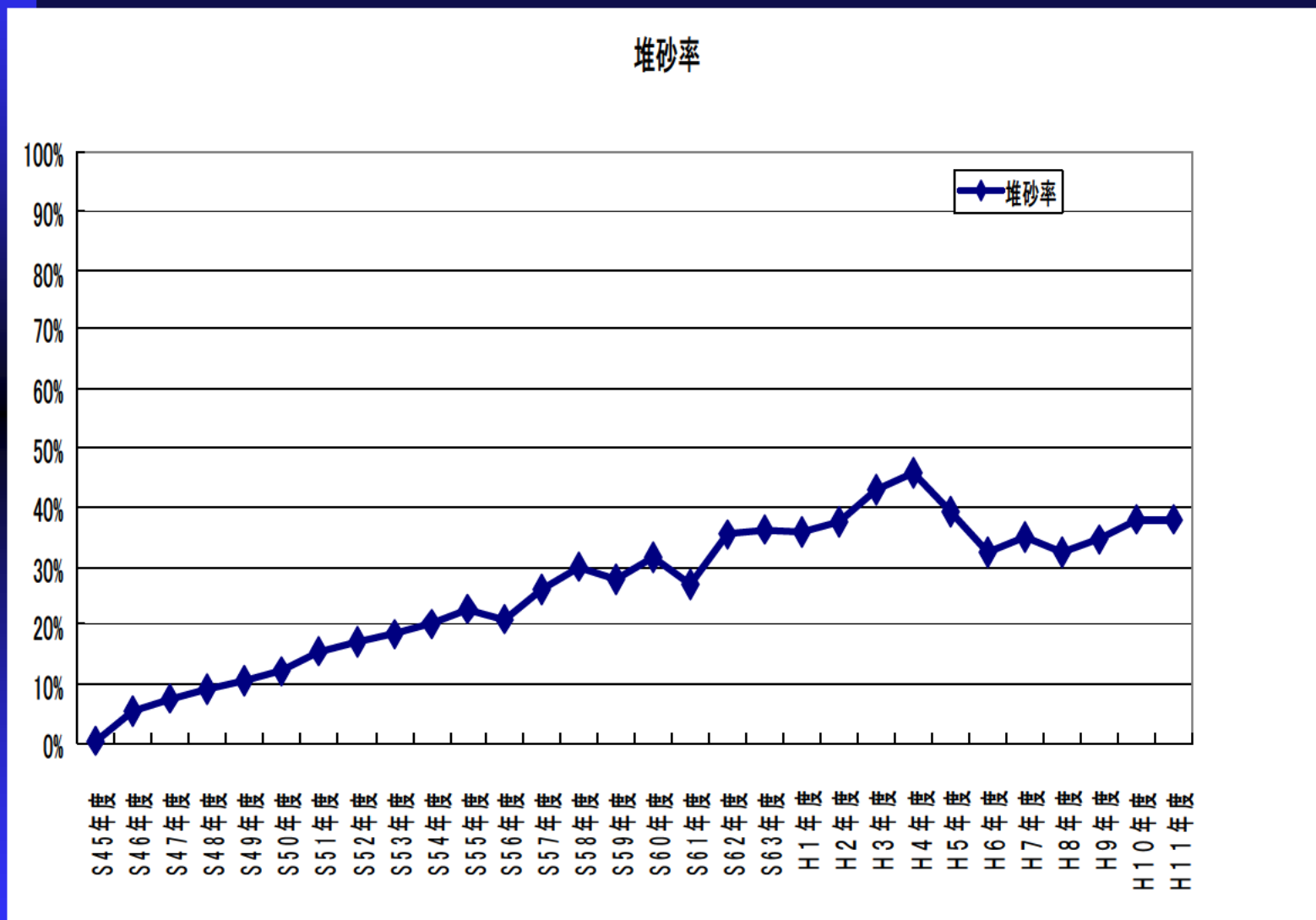
《宇陀川1.8k》



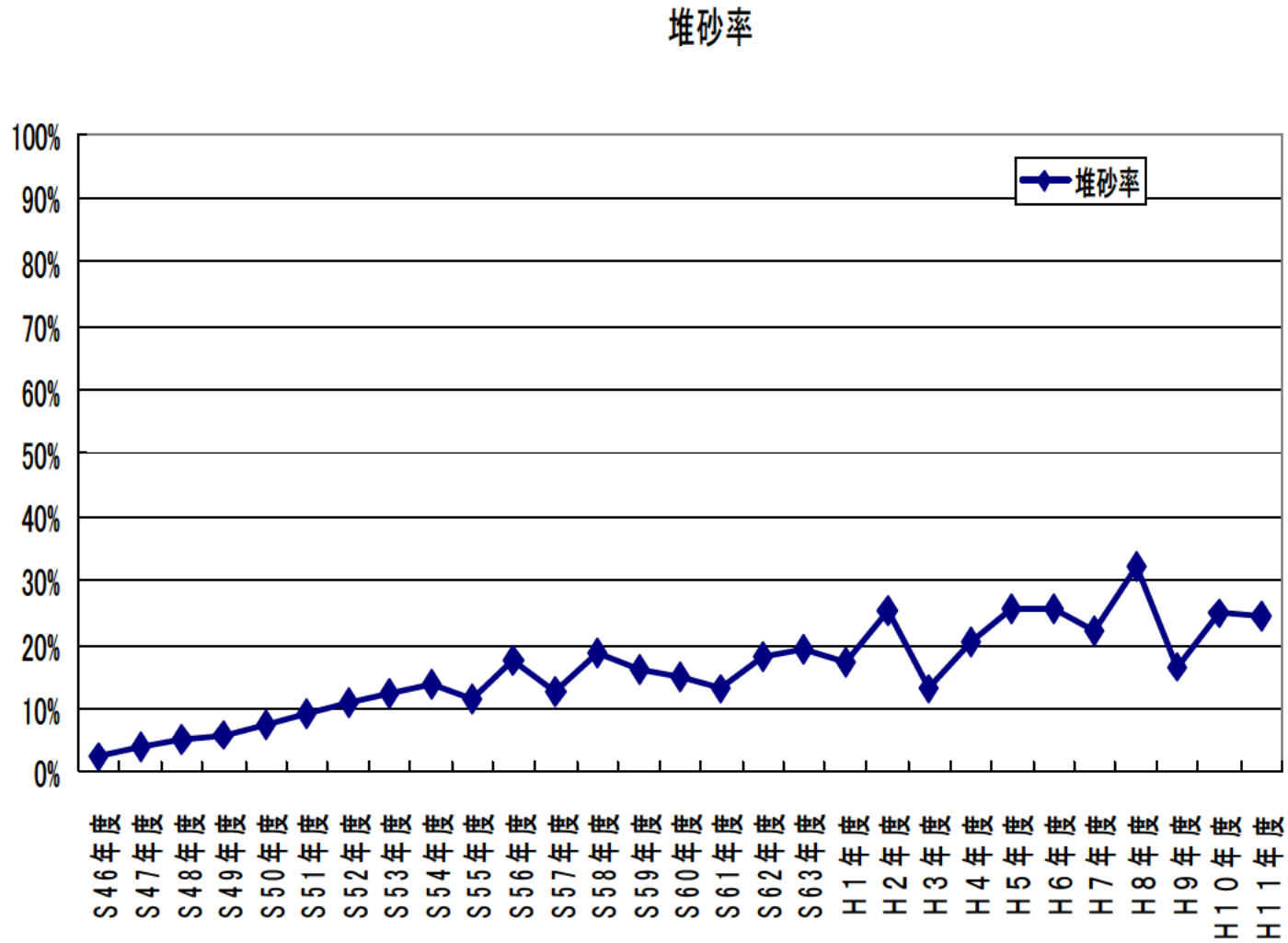
- 平成2年
- 平成4年
- 平成12年

2. ダムの堆砂

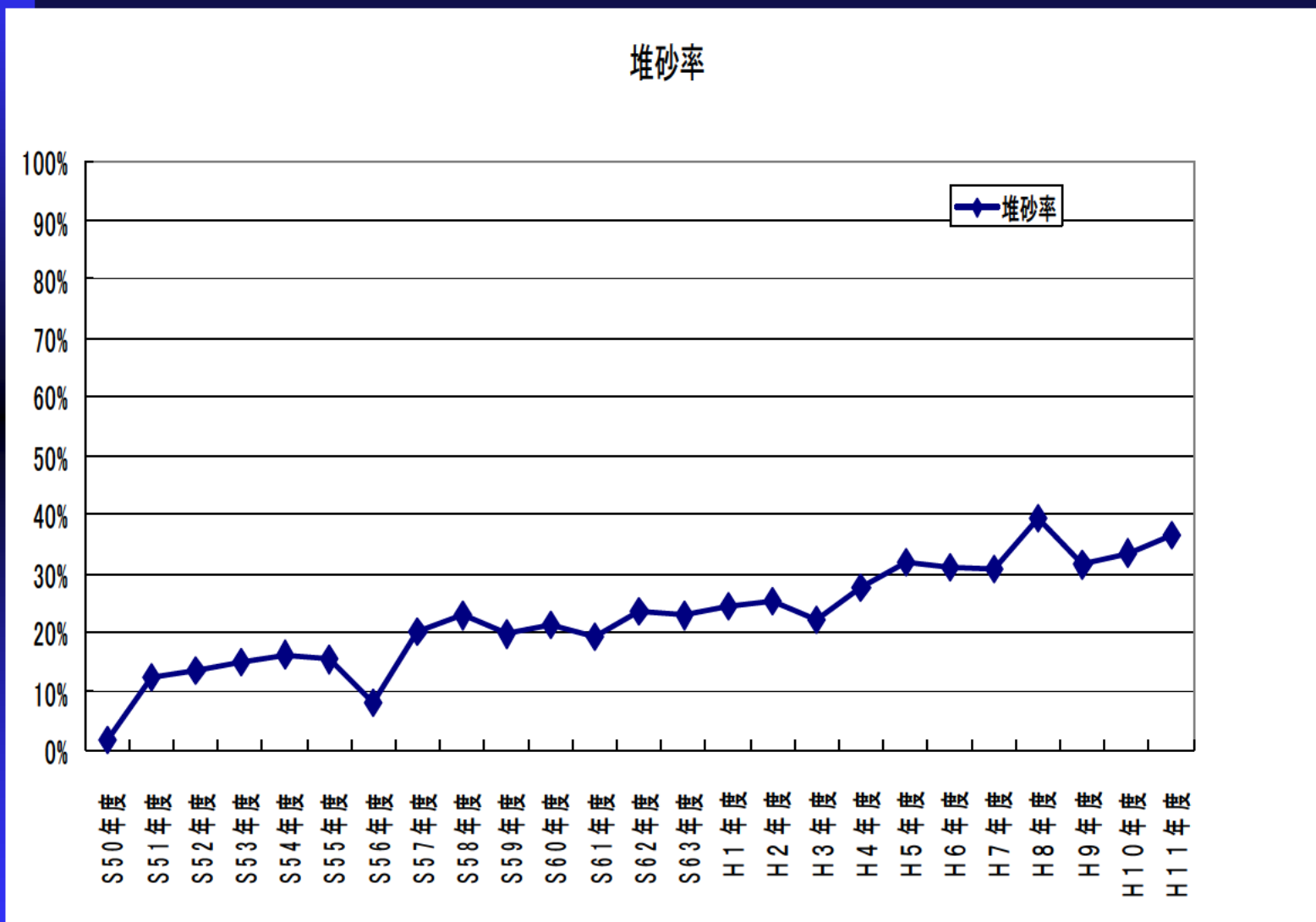
2. ダムの堆砂(1) 【高山ダムの堆砂量】



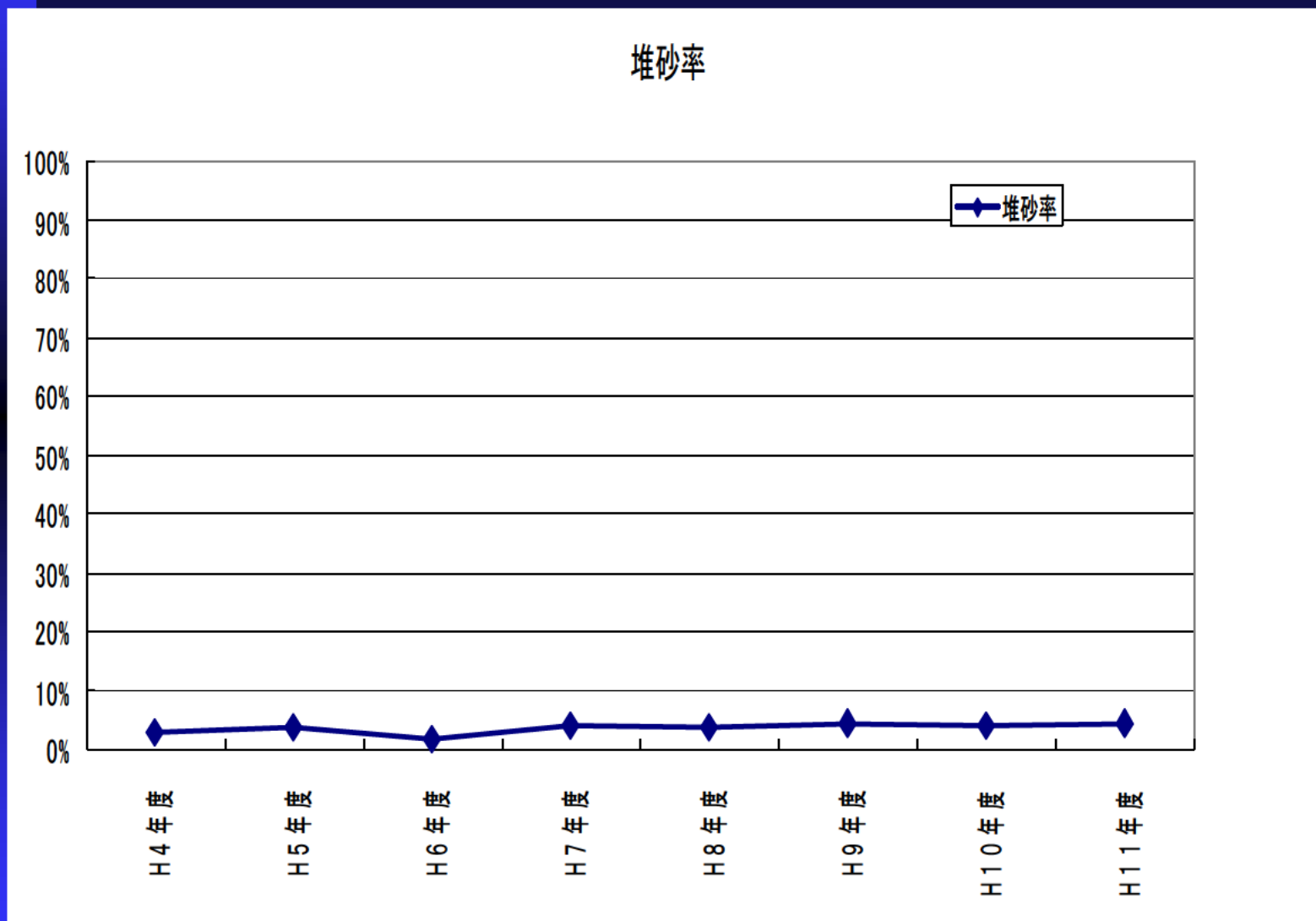
2. ダムの堆砂(2) 【青蓮寺ダムの堆砂量】



2. ダムの堆砂(3) 【室生ダムの堆砂量】



2. ダムの堆砂(4) 【布目ダムの堆砂量】



2. ダムの堆砂(5) 【比奈知ダムの堆砂量】

