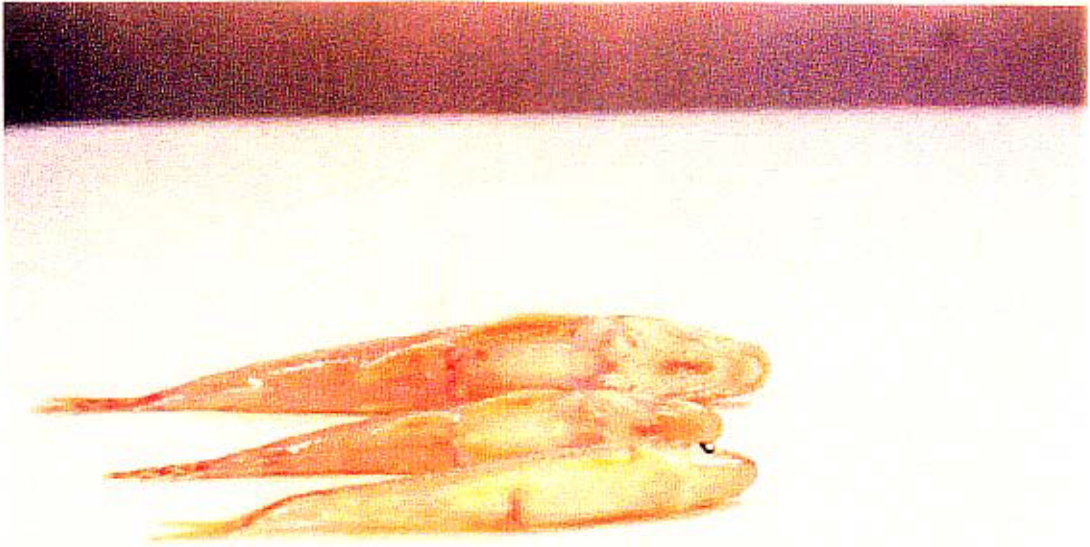
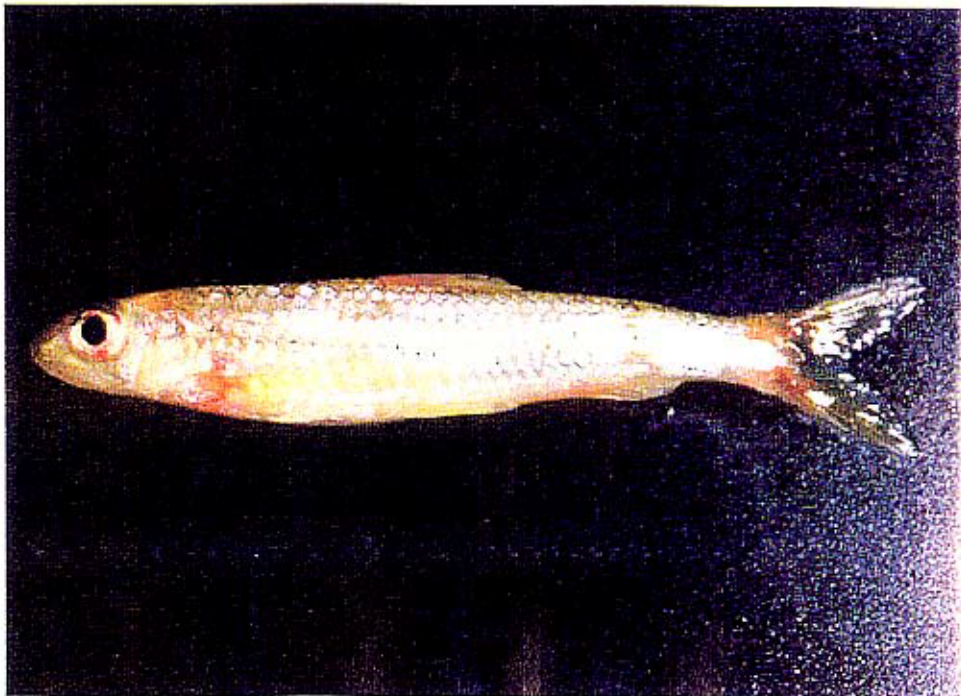


3



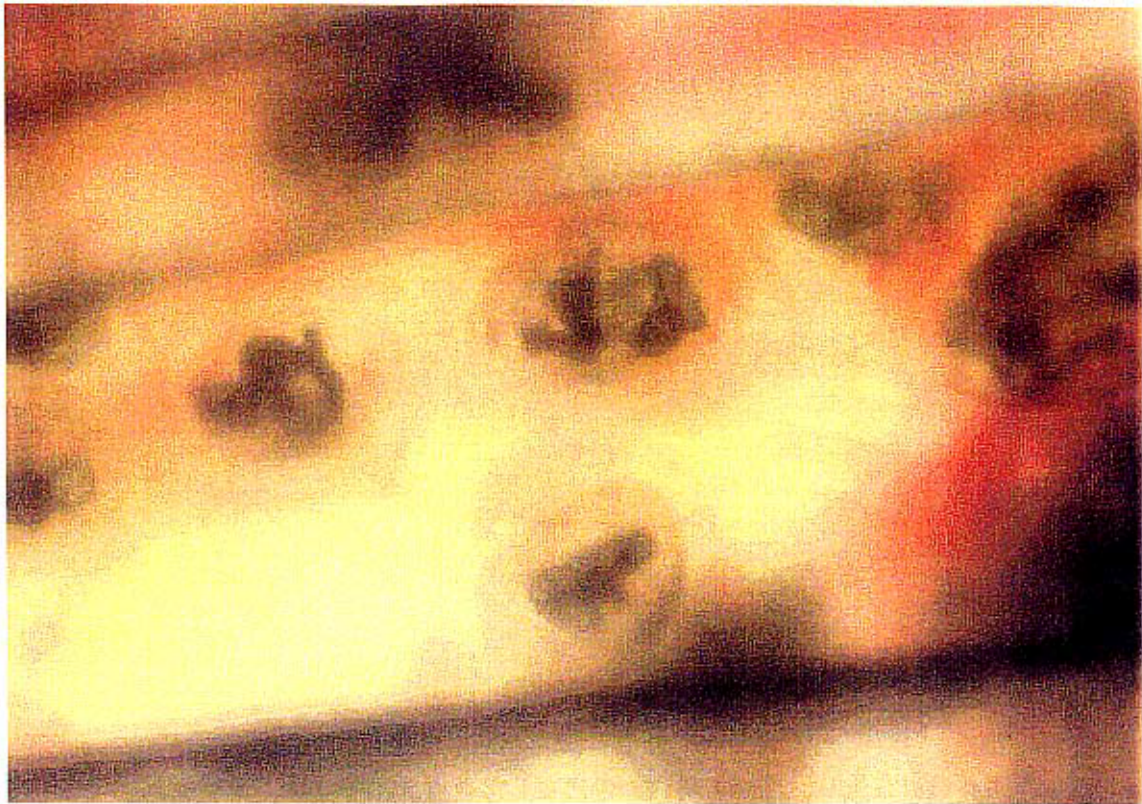
腹口類が寄生し、尾鰭・尾丙部の出血したコウライモロコ、カマツカ

4



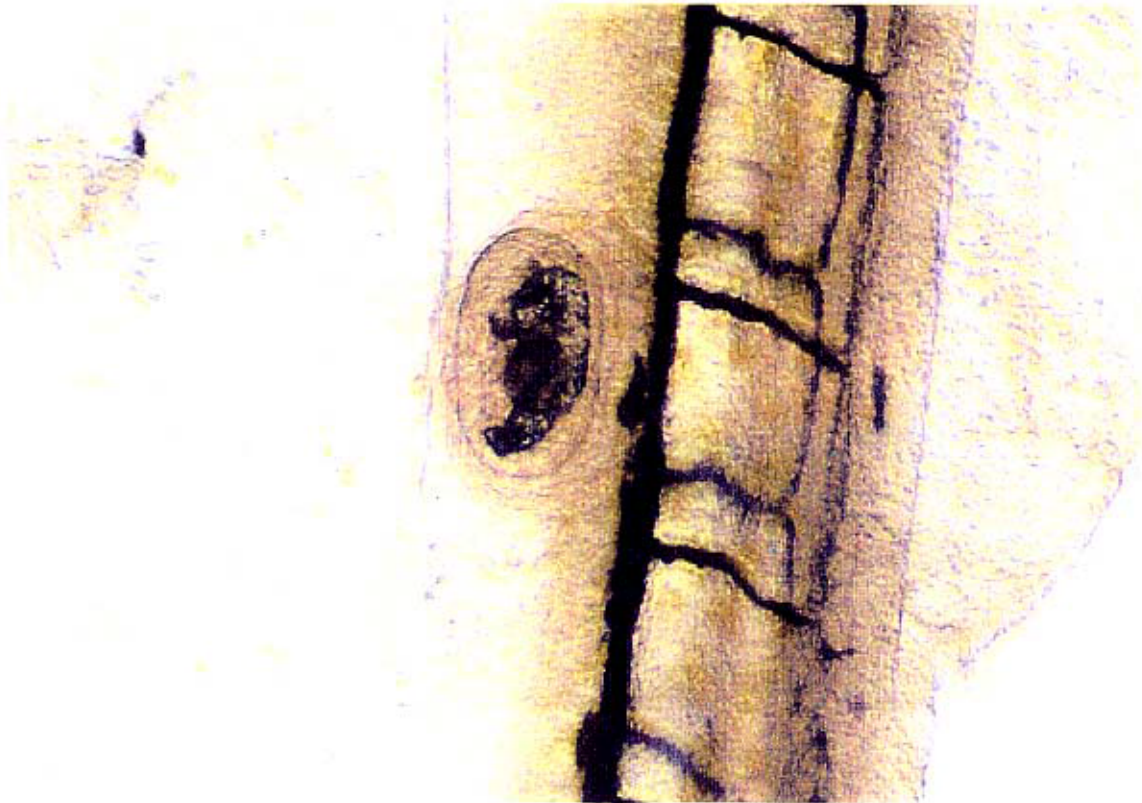
腹口類が寄生し、尾鰭・尾丙部の出血したコウライモロコ

5



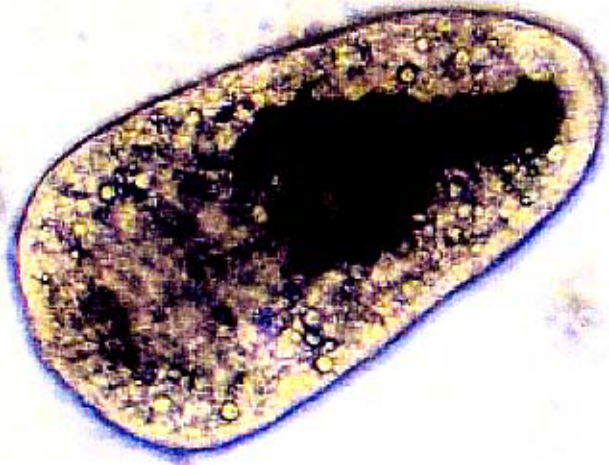
尾鰭軟条内に寄生している腹口類のメタセルカリア

6



尾鰭軟条内に寄生する腹口類のメタセルカリア

7



尾鰭軟条内から取り出した腹口類のメタセルカリヤ

8



平成13年1月5日の衰弱魚1（口唇部、鰓蓋部に出血、鰓蓋部にウオビル付着）

9



平成13年1月5日の衰弱魚2（口唇部、鰓蓋部に出血、鰓蓋部にウオビルが付着）

10

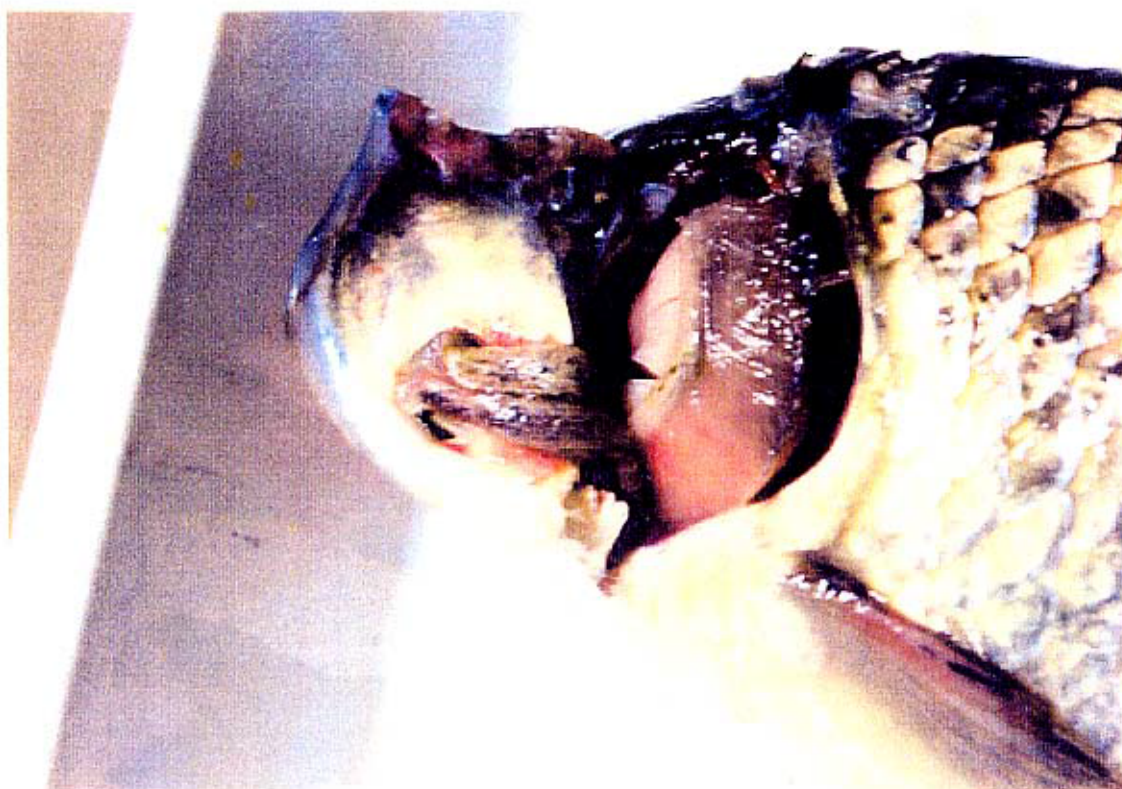
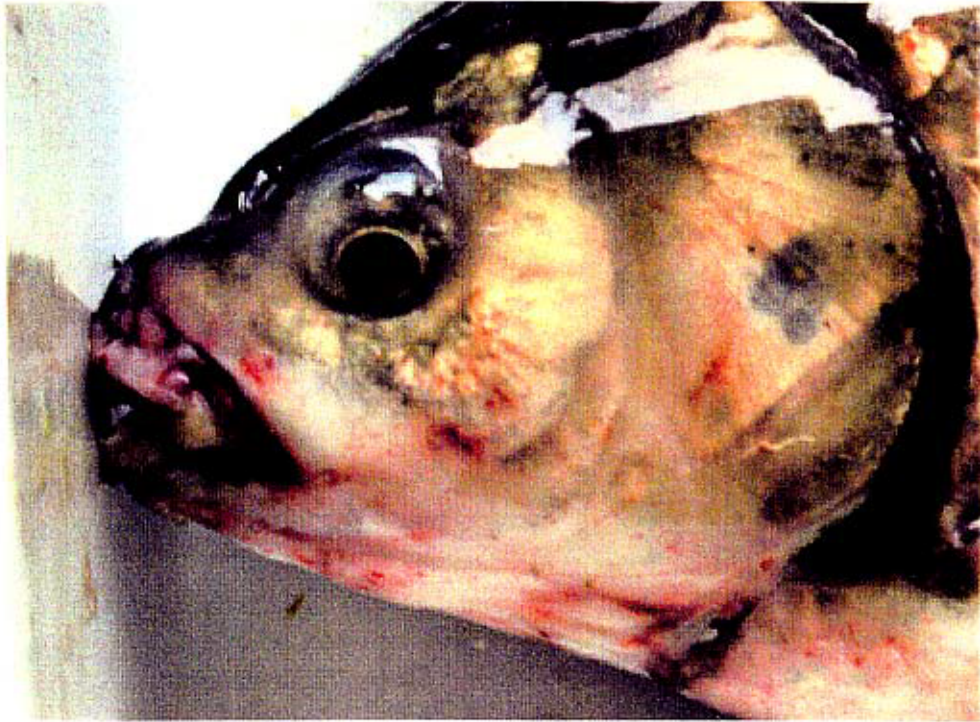


写真12 フナの鰓蓋部に付着したウオビル

11



平成13年1月5日の衰弱魚の口唇部にウオビルが付着

12



平成13年2月13日に採集した衰弱魚に付着していたウオビル

15



平成 13 年 2 月 13 日の衰弱魚（口唇部に出血）

16



平成 13 年 2 月 13 日に採集した衰弱魚の口唇部の出血及び金穴下鰓の外観 1

17



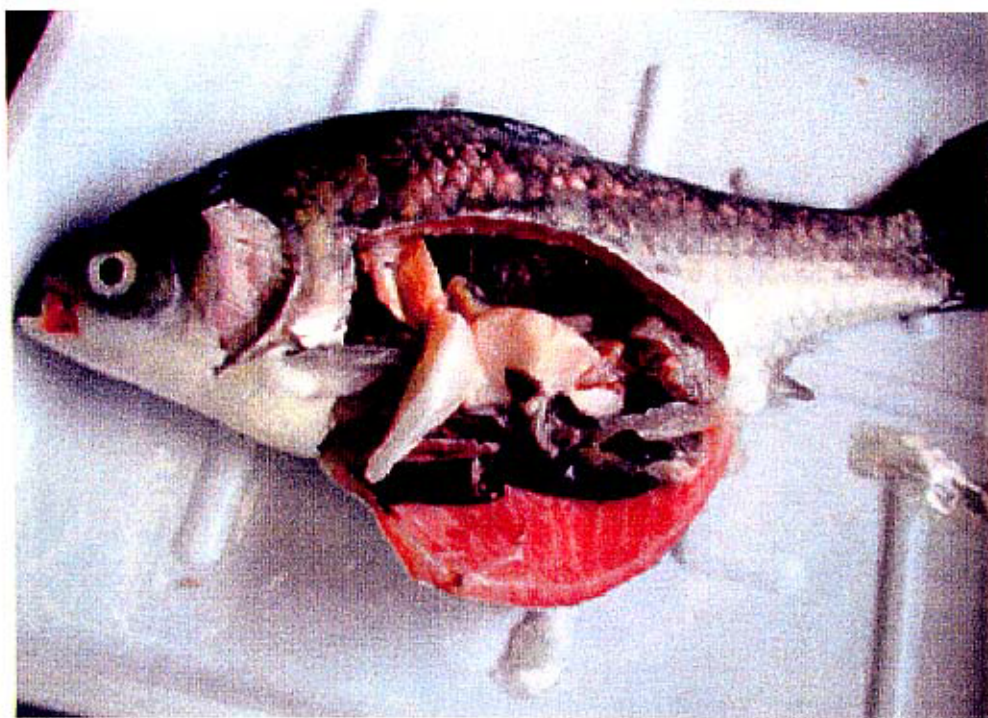
平成13年2月13日に採集した衰弱魚の貧血した鰓の外観1

18



平成13年2月13日に採集した衰弱魚の貧血した鰓の外観2

19



平成 13 年 2 月 13 日に採集した衰弱魚の内部所見 1

20



平成 13 年 2 月 13 日に採集した衰弱魚の内部所見 2