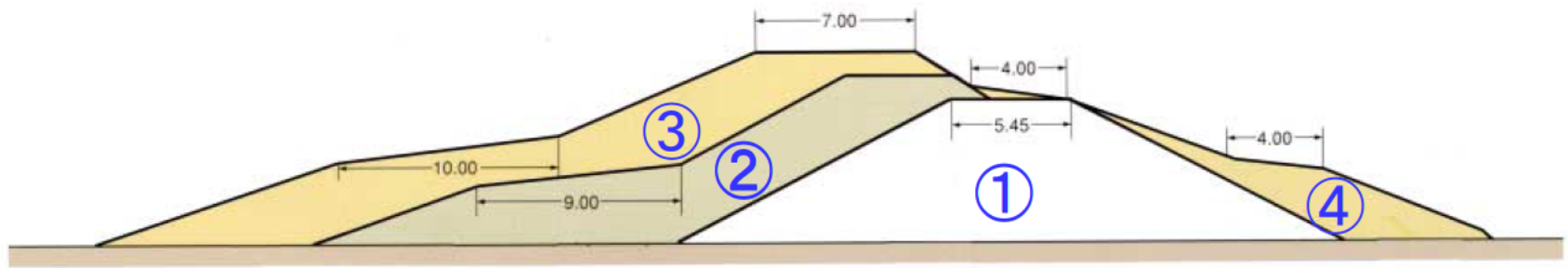


淀川堤防の変遷

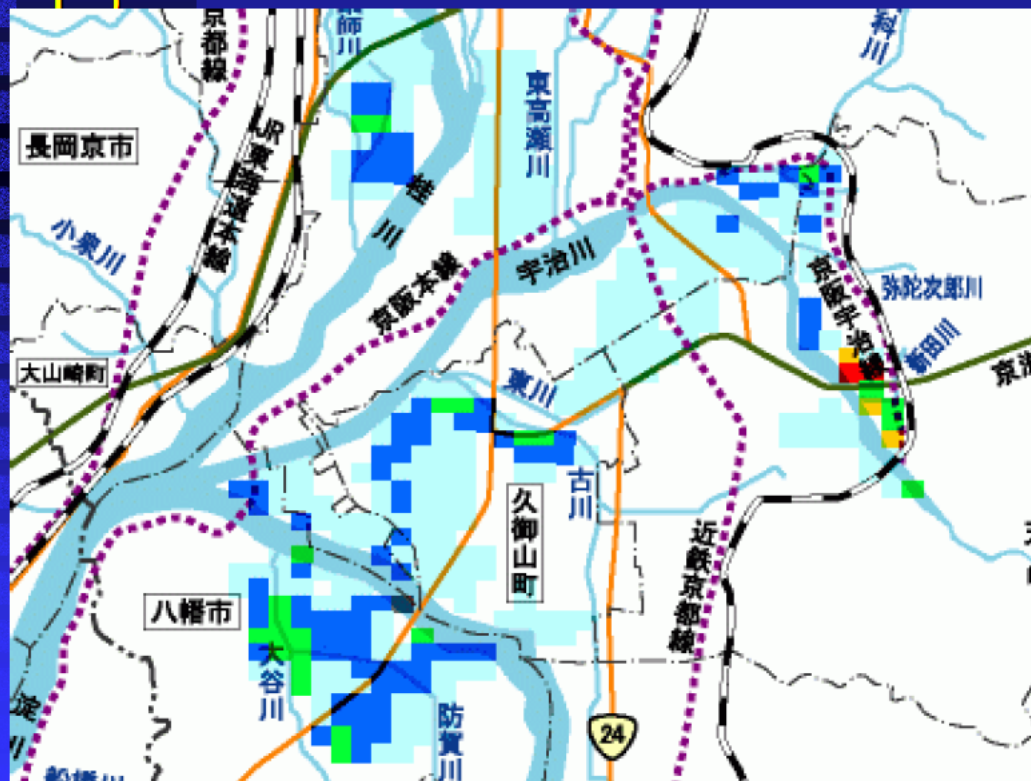


- ① 淀川改良工事(明治29年～43年)
- ② 淀川改修増補工事(大正7年～昭和7年)
- ③ 淀川補修工事(昭和14年～)
淀川改修(現在堤)計画
- ④ 淀川修補工事

桂川

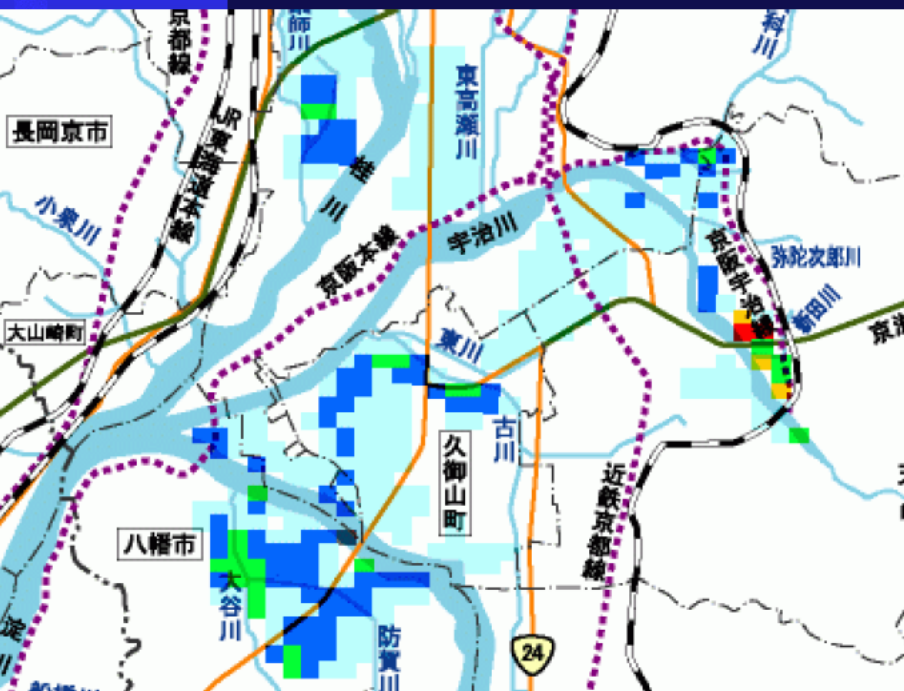


全越流(破堤無
1)



左岸4.8k

宇治川



全越流(破堤無し)

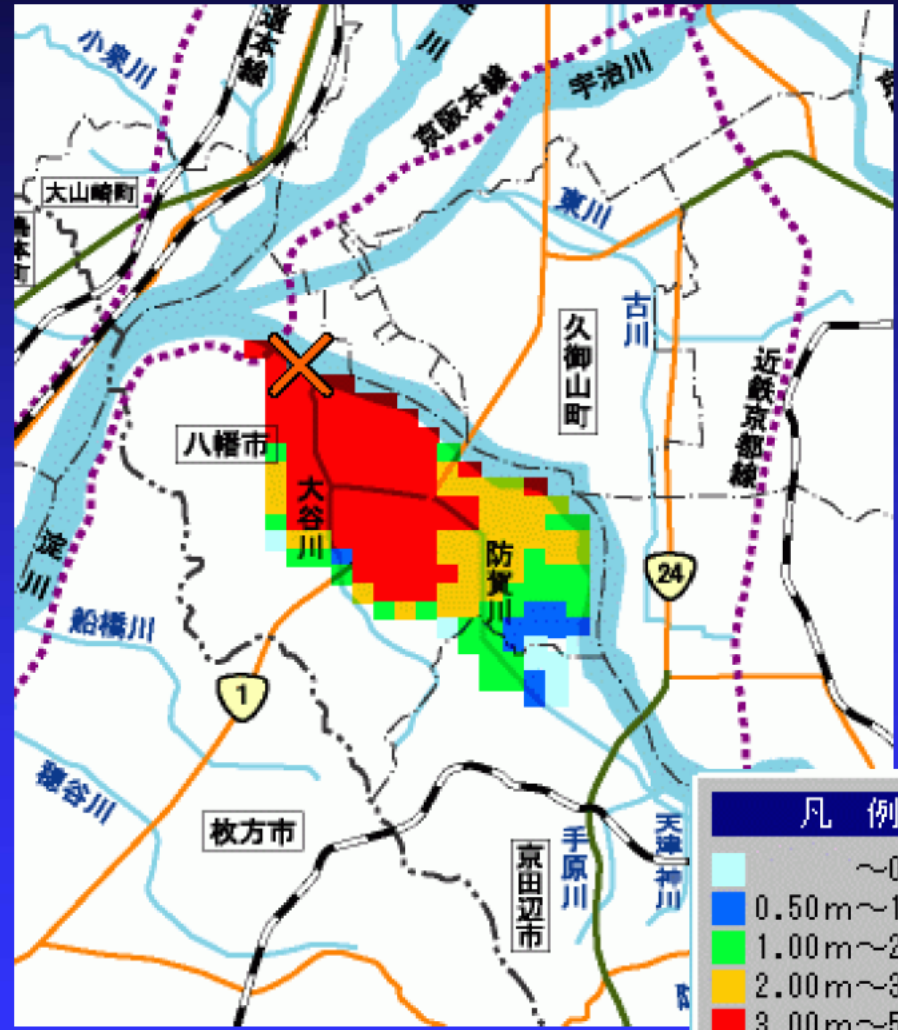


左岸46.6k

木津川



全越流(破堤無し)



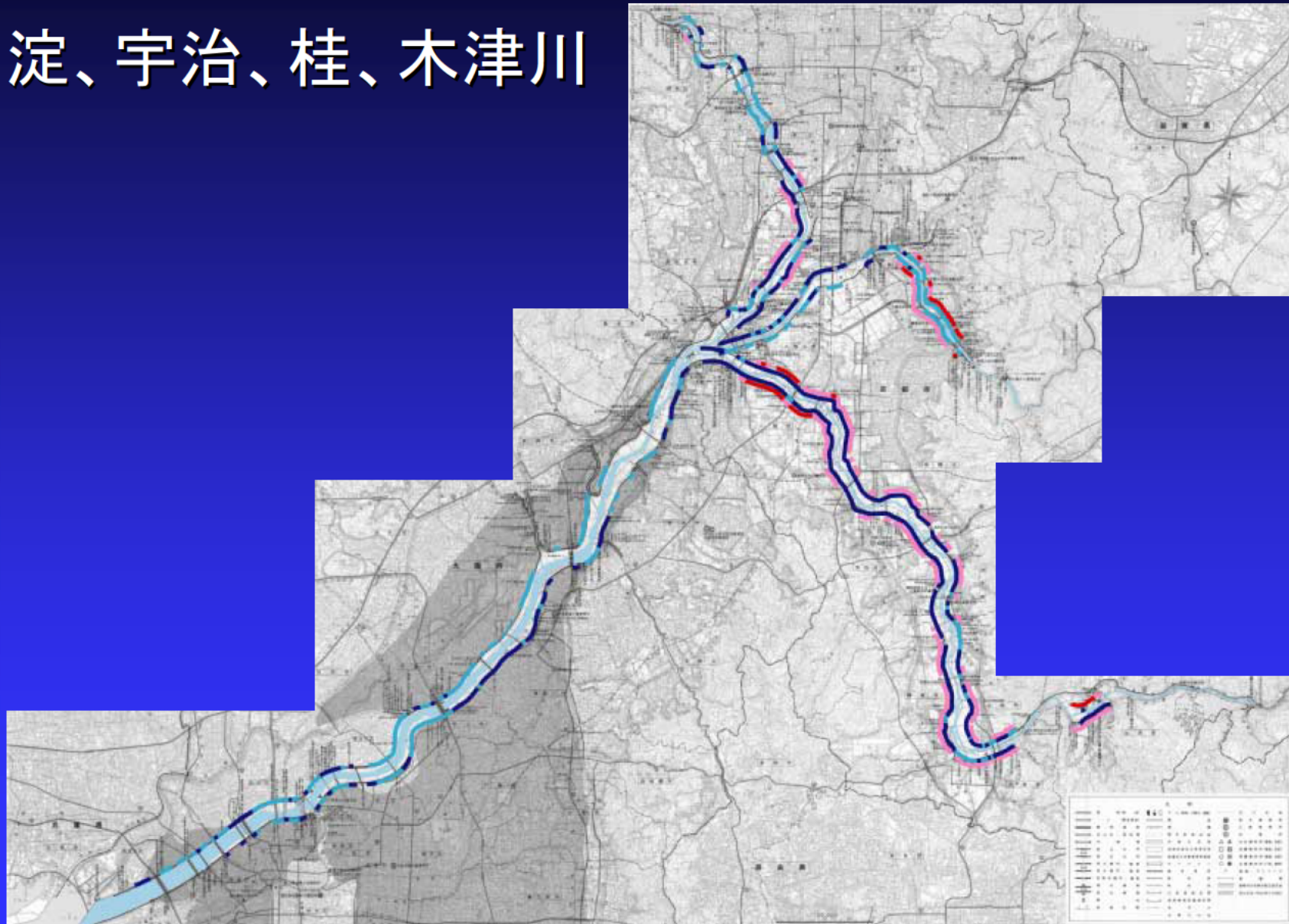
左岸2.0m

凡例	
~0.50m	~0.50m
0.50m~1.00m	0.50m~1.00m
1.00m~2.00m	1.00m~2.00m
2.00m~3.00m	2.00m~3.00m
3.00m~5.00m	3.00m~5.00m
5.00m~	5.00m~

越水・浸透・洗掘破堤

■ 淀、宇治、桂、木津川

	0.8倍	1.0倍	1.2倍	1.5倍	2.0倍
越水	■	■	■	■	■
浸透、洗掘	■	■	■	■	■





観測地点の位相変化

