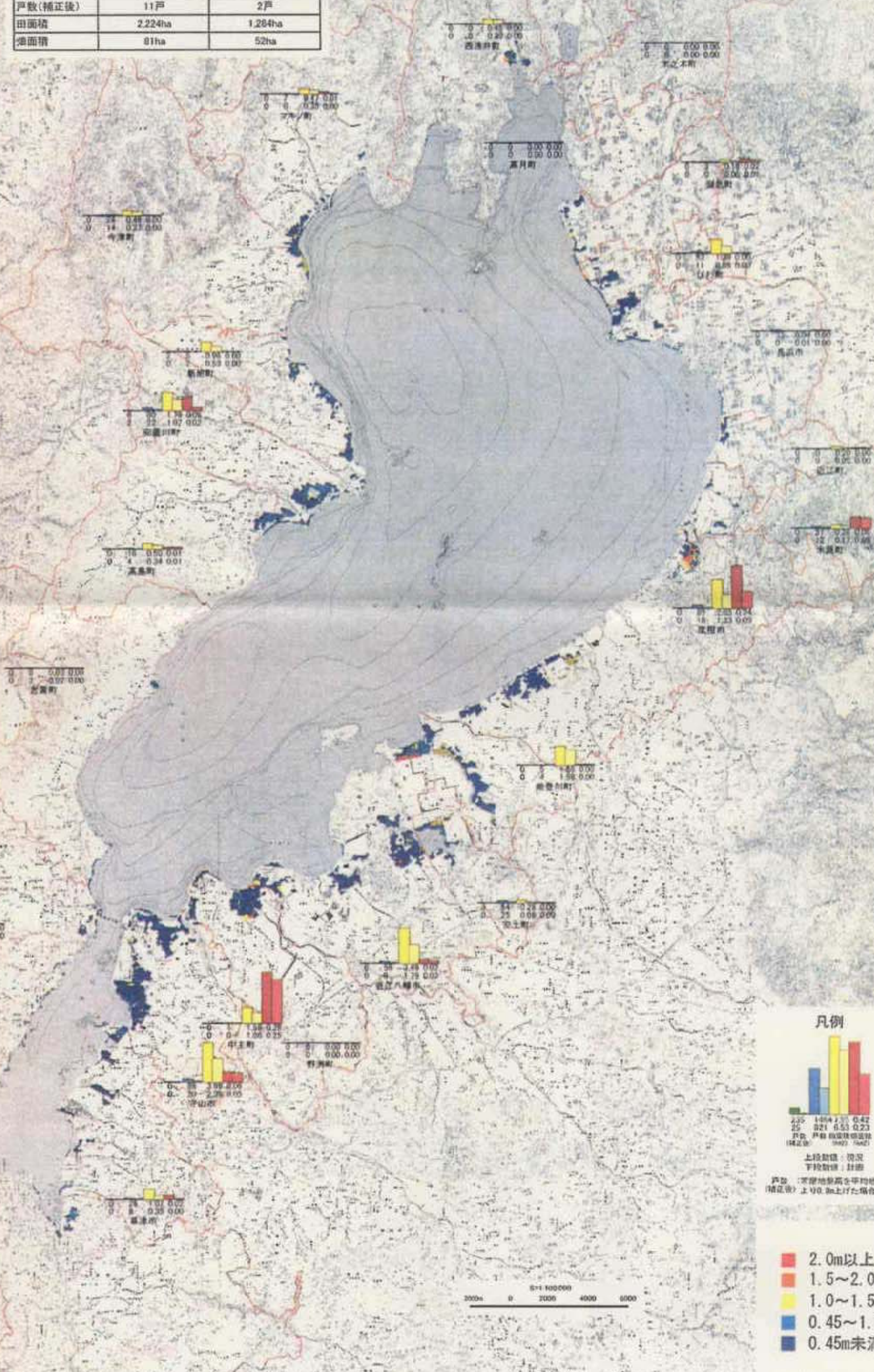


琵琶湖浸水図【S36年、1.0倍】

合計値

	現状	整備後
戸数	751戸	189戸
戸数(修正後)	11戸	2戸
田面積	2,224ha	1,284ha
畑面積	81ha	52ha



凡例



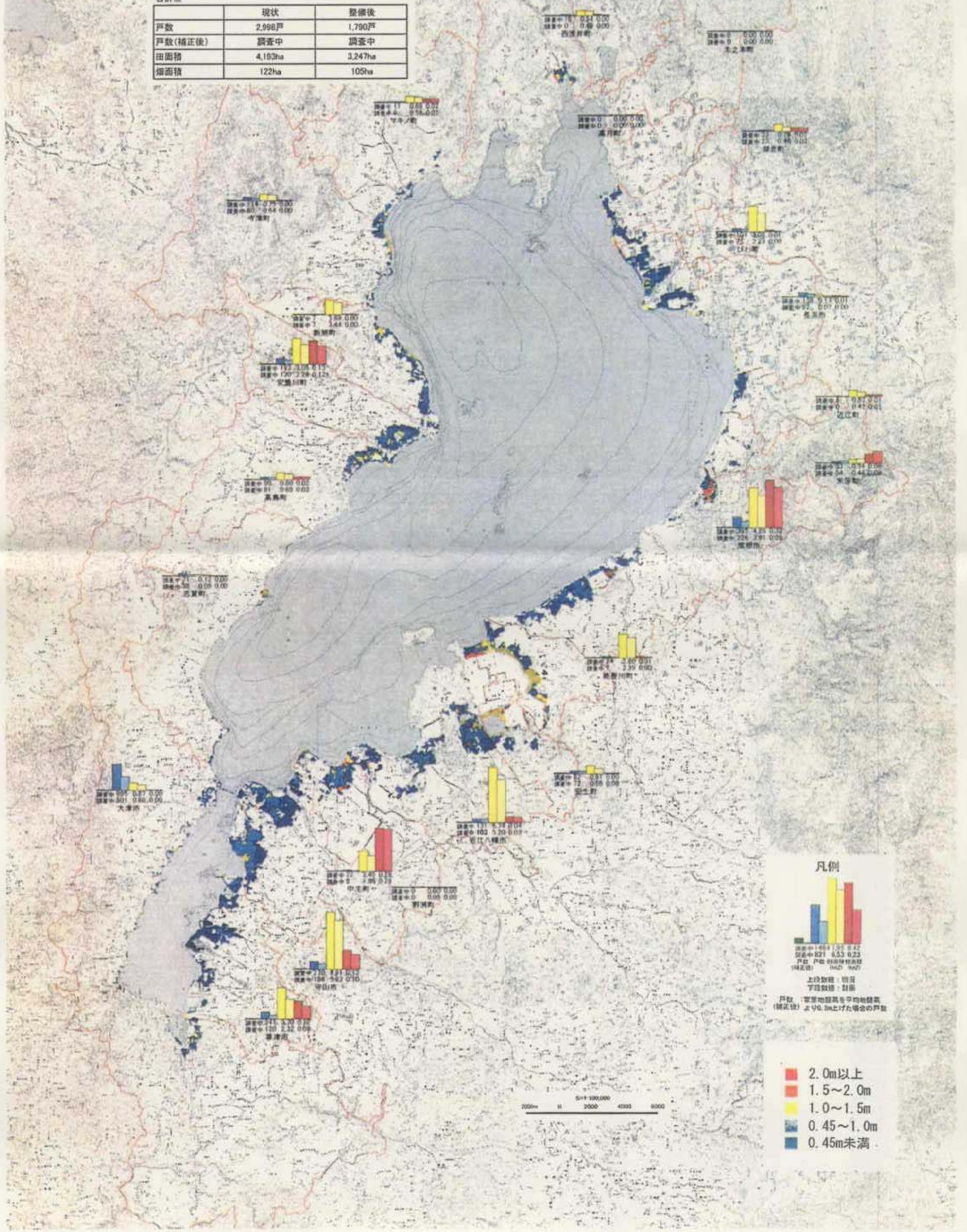
2.5 1894 1.0 0.42
 25 821 0.53 0.23
 戸数 戸数 田面積(修正後)
 (修正後) (修正後) (ha) (ha)
 上段数値：現状
 下段数値：計画
 戸数：不同地帯高さ平均地帯表
 (修正後)より0.5m上げた場合の戸数

- 2.0m以上
- 1.5~2.0m
- 1.0~1.5m
- 0.45~1.0m
- 0.45m未満

琵琶湖浸水図【S36年、1.2倍】

合計値

	現状	整備後
戸数	2,998戸	1,790戸
戸数(修正後)	調査中	調査中
田面積	4,193ha	3,247ha
畑面積	122ha	105ha



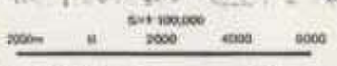
凡例

調査中 149 戸 0.17 0.00
 調査中 621 戸 0.53 0.23
 戸数 戸数 田面積畑面積
 (442戸) (42) (442)

上段数値：田舎
 下段数値：田舎

戸数：調査地帯高生平均地帯高
 (修正後)より0.5m上げた場合の戸数

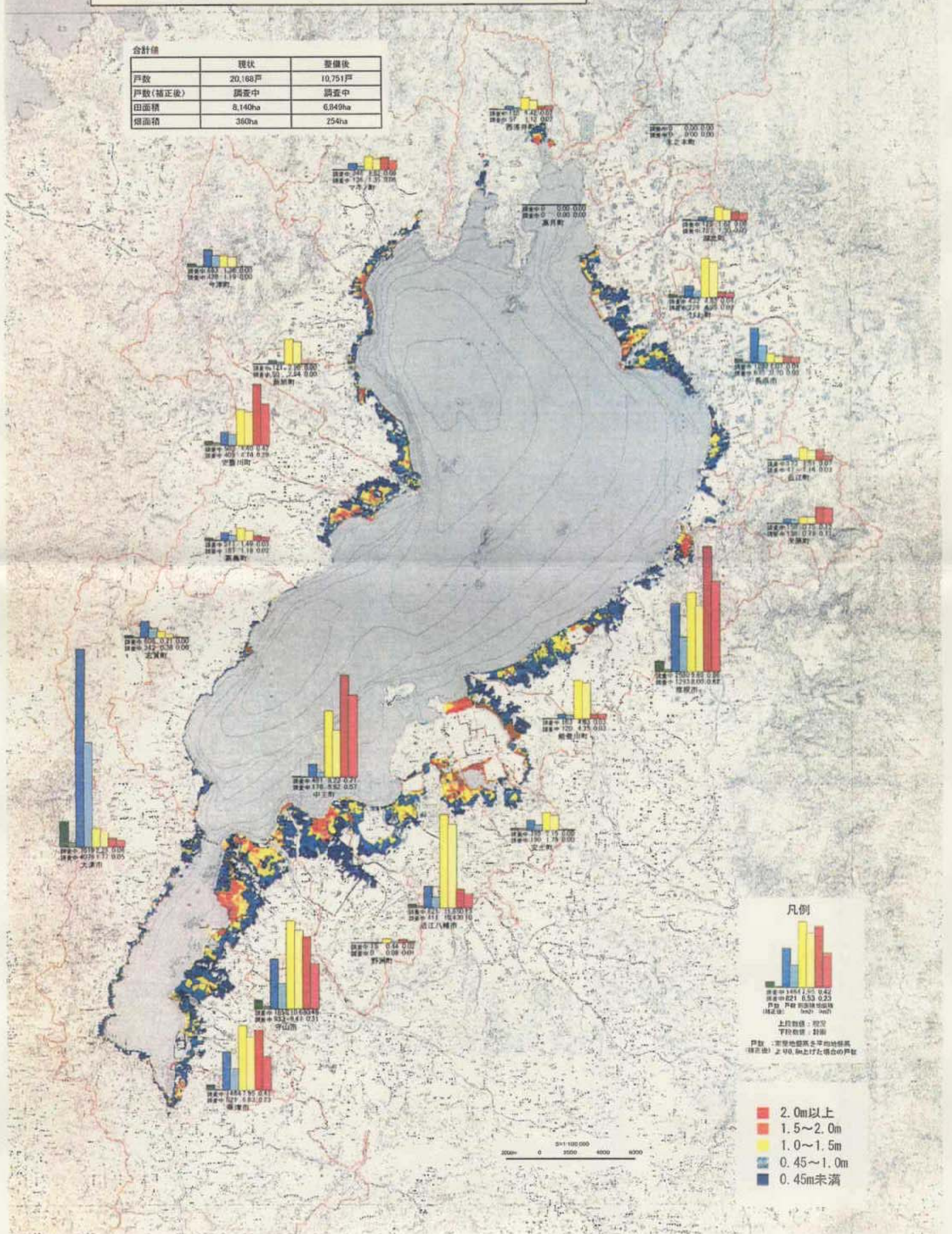
- 2.0m以上
- 1.5~2.0m
- 1.0~1.5m
- 0.45~1.0m
- 0.45m未満



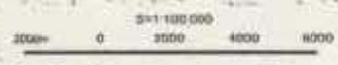
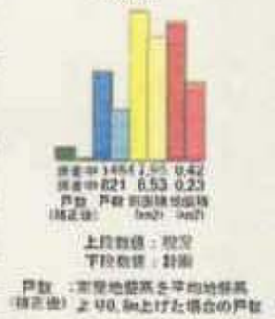
琵琶湖浸水図【S36年、1.5倍】

合計値

	現状	整備後
戸数	20,168戸	10,751戸
戸数(補正後)	調査中	調査中
田面積	8,140ha	6,949ha
畑面積	360ha	254ha



凡例



- 2.0m以上
- 1.5~2.0m
- 1.0~1.5m
- 0.45~1.0m
- 0.45m未満