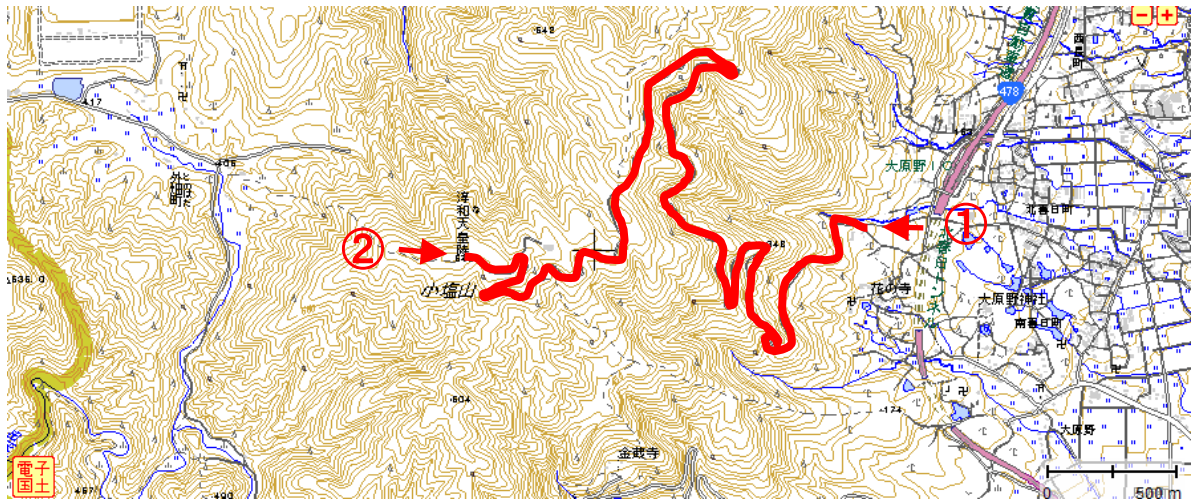


事前通行規制区間 説明票					
管理番号	箇所名称			気象等観測所	種別
京都府-01-065	小塩山大原野線 西京区大原野北春日町			西京区桂乾町(西京土木事務所), 中京区西ノ京笠殿町(京都地方气象台)	府道
住所				規制条件(通行止)	
都道府県名	市町村	字丁目			
京都府	(起点) 京都市 (終点) 京都市	西京区大原野北春日町 西京区大原野北春日町		連続雨量が100mmに達した場合	
管理者		警察署		消防署	
名称	西京土木事務所	名称	西京警察署	名称	西京消防署
TEL	(075)392-9260	TEL	(075)391-0110	TEL	(075)392-6071

**備考**

終点側は行き止まり

**位置図**



**【起点側 ①】**

**【終点側 ②】**

