

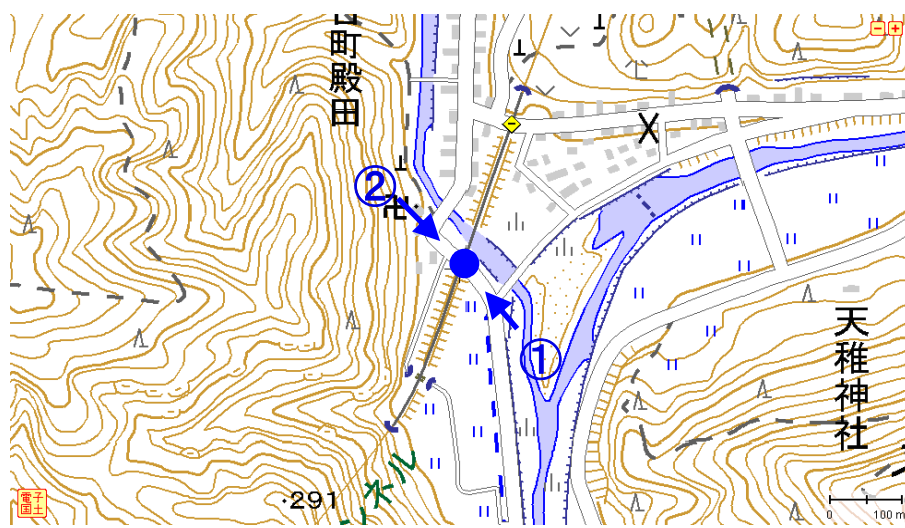
冠水想定箇所 説明表

管理番号	箇所名称		アンダーパス等名称	種別	
京都府-02-101	殿田線 日吉町殿田イチバ (JR山陰本線下(殿田))		JR山陰本線	市道	
住所					
都道府県名	市町村	字丁目	番地		
京都府	南丹市	日吉町殿田イチバ	73番5地先		
管理者		警察署		消防署	
名称	南丹市道路河川課	名称	京都府南丹警察署	名称	園部消防署
TEL	0771-68-0051	TEL	0771-62-0110	TEL	0771-62-0119

備考

平成16年度以降に冠水実績あり

位置図



【起点側 ①】

【終点側 ②】

