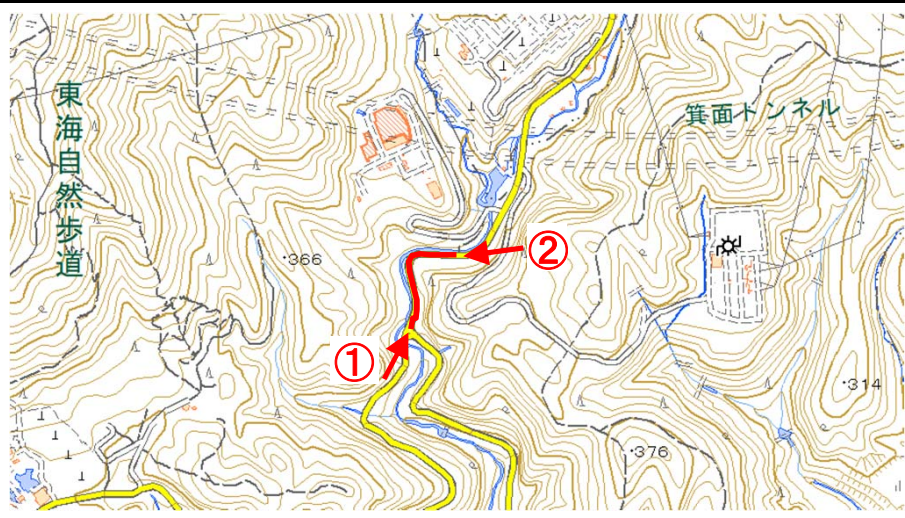


事前通行規制区間 説明票

管理番号	箇所名称		気象等観測所	種別	
大阪府-01-051	豊中亀岡線 箕面市粟生間谷		高山	主要 地方道	
住所			規制条件(通行止)		
都道府県名	市町村	字丁目			
大阪府	(起点) 箕面市 (終点) 箕面市	粟生間谷 粟生間谷	連続雨量が230mmに達した場合		
管理者		警察署		消防署	
名称	大阪府池田土木事務所	名称	箕面警察署	名称	箕面消防署
TEL	072-752-4111	TEL	072-724-1234	TEL	072-724-5678

備考

位置図



【起点側①】	【終点側②】
--------	--------

