

近畿地方建設局
資料配付

配布日時	平成10年5月1日14時
------	--------------

件名	<p>本州・四国間の道路利用者への 総合的なサービス向上策について</p> <p>明石海峡大橋及び関連道路供用に伴って</p>
----	---

取り扱い	<p>テレビ・ラジオ : _____</p> <p>新聞 : _____</p>
------	--

同時配布	<p>近畿建設記者クラブ 大手前記者クラブ 兵庫県政記者クラブ 神戸市政記者クラブ</p>
------	---

問い合わせ先	<p>建設省 近畿地方建設局 代表 06-942-1141</p> <p>道路部 道路計画第二課 課長 辻森 和美 (内) 4251 夜間 06-941-7435</p>
--------	---

本州・四国間の道路利用者への 総合的なサービス向上策について

～明石海峡大橋及び関連道路供用に伴って～

1. 交通流動の変化

- ①明石海峡大橋の平日・休日の全平均交通量は2万8千台/日で、休日は平日の約2倍となっています。
- ②明石海峡大橋の供用に伴い、淡路島と四国を結ぶ大鳴門橋の休日交通量は昨年約2倍に増加しました。また、児島坂出間の瀬戸大橋の休日交通量も1.3倍に増加しました。

明石海峡大橋	平日平均交通量	2万4千台/日	(H10年4月6日～4月23日)
	休日平均交通量	4万2千台/日	(H10年4月6日～4月23日)
	全平均交通量	2万8千台/日	(H10年4月6日～4月23日)

大鳴門橋	平日平均交通量	1万5千台/日	(H10年4月6日～4月23日)
	昨年秋の平日交通量	9千台/日	(H9年10月21日)
	増分	6千台/日	
大鳴門橋	休日平均交通量	2万2千台/日	(H10年4月6日～4月23日)
	昨年秋の休日交通量	1万0千台/日	(H9年10月26日)
	増分	1万2千台/日	

瀬戸大橋	平日平均交通量	1万4千台/日	(H10年4月6日～4月23日)
	昨年秋の平日交通量	1万4千台/日	(H9年10月21日)
	増分	0千台/日	
瀬戸大橋	休日平均交通量	1万9千台/日	(H10年4月6日～4月23日)
	昨年秋の休日交通量	1万4千台/日	(H9年10月26日)
	増分	5千台/日	

(注) 平成9年10月21日と26日は道路交通センサスを実施した日である。

<参考>

- ・高速バス(徳島～阪神)の利用実態：運輸省四国運輸局記者発表資料より(4/22)

	供 用 前	供用後(H10.4.19)
利用者	—————	4,991人/日
便 数	—————	徳島～兵庫 49往復/日
		徳島～大阪 32往復/日

* 供用後の利用者数は、徳島～兵庫間、徳島～大阪間の合計値。

- ・高速船(徳島～近畿)の利用実態：運輸省四国運輸局記者発表資料より(4/22)

	供用前(H9.4.19)	供用後(H10.4.19)
利用者	3,248人/日	2,014人/日
便 数	21往復/日	13往復/日 (うち関空6往復/日)

* 供用前の利用者数は、本州～四国間直行の交通量であり、大阪～関空区間の交通量は含んでいない。

2. 本州・四国間の道路利用者からの要望等について

明石海峡大橋供用後、ドライバーやバス利用者の皆様から以下のような要望が出ています。

- 明石海峡大橋につながる高速道路がどうなっているのかわかりにくい。
- 高速道路への入口案内をわかりやすくしてほしい。
- 高速舞子バス停（高速道路上）への案内をわかりやすくしてほしい。
- 舞子駅周辺のトイレの設置・案内をしてほしい。

3. 当面の対策について

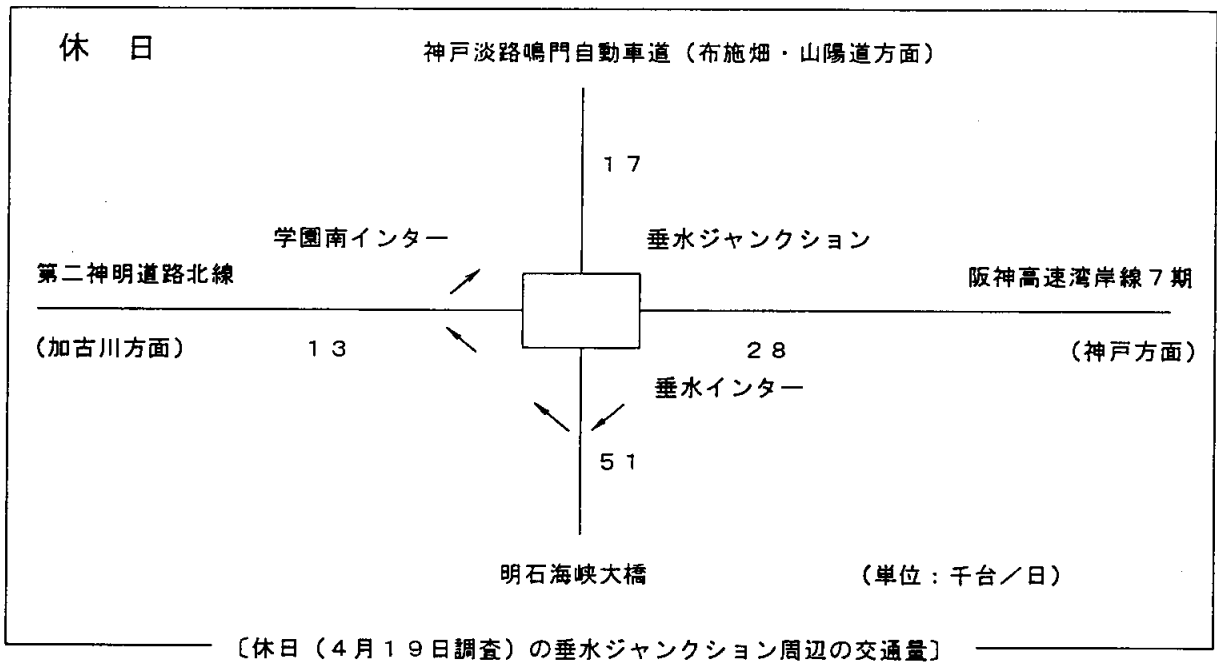
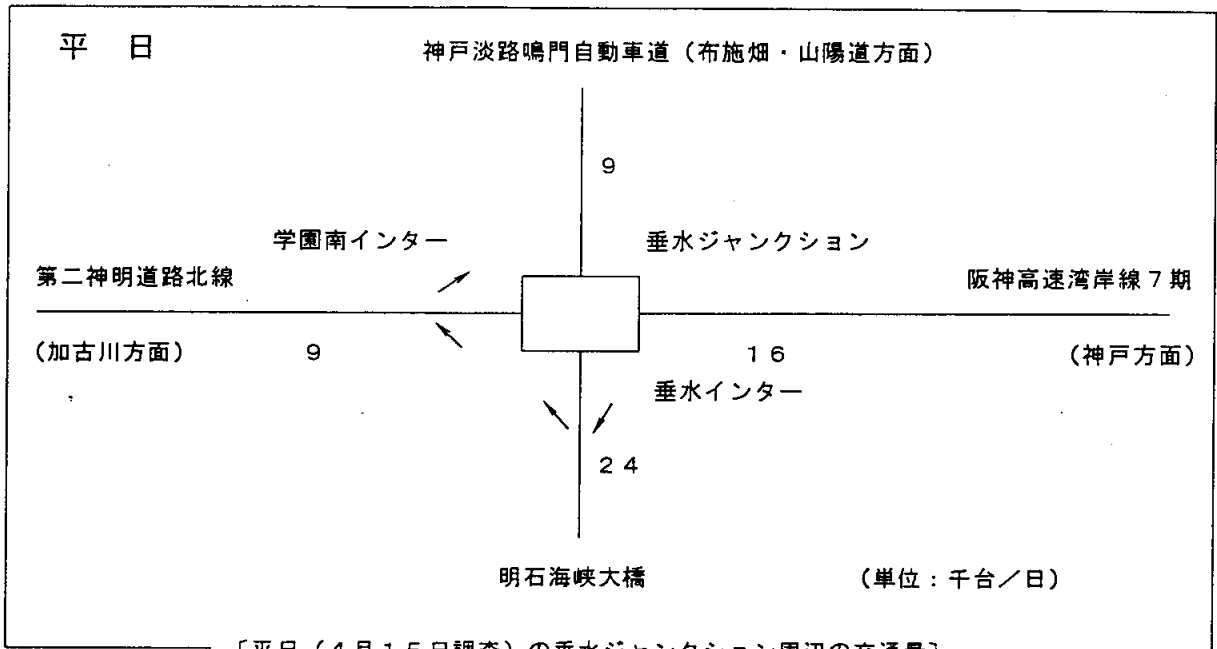
コールデンウイークを控え、本州四国間の利用者が多く見込まれることから、当面、次の対策を実施します。

- 道路ルート案内図・バス乗り場案内図・舞子駅周辺詳細図（トイレの位置案内等）の配布。
- 舞子周辺の一般道路から高速道路入口への、よりわかりやすい道路案内標識の設置。

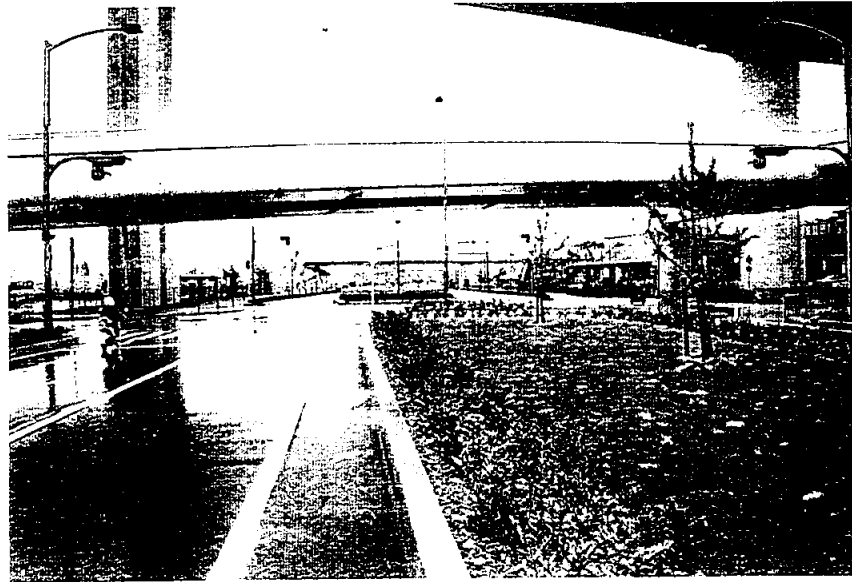
また、さらなる利用者の利便性向上について、今後インタビュー調査、バス事業者を含めた会議等を行い、総合的な対策を行います。

4. 関連道路の交通量

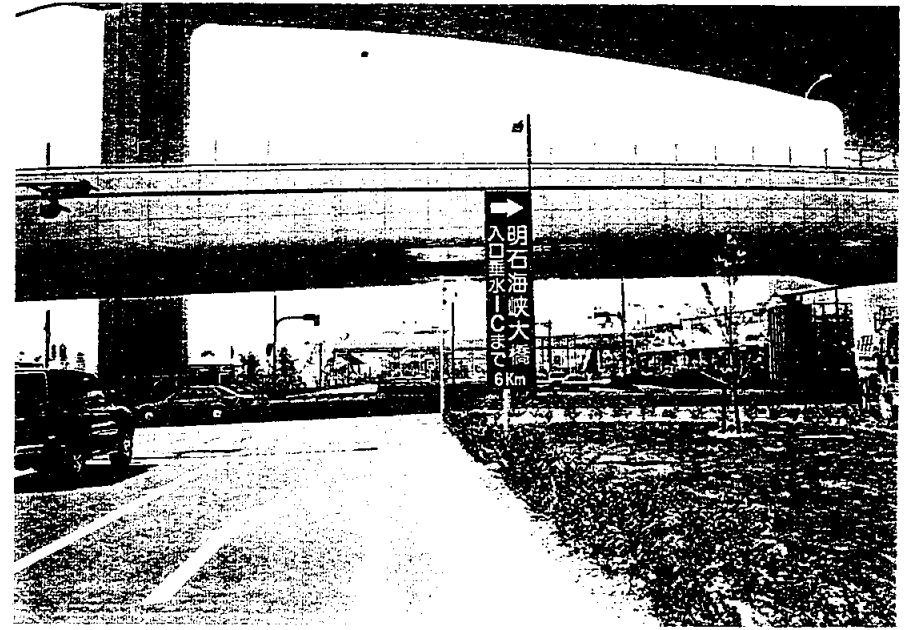
神戸淡路鳴門自動車道と同時期に供用した阪神高速湾岸線7期、第二神明道路北線、山陽自動車道の各路線が方向別に機能分担しています。



対策前



対策後



写真一 1



対策前



対策後



写真一 2



道路案内標識の改善

県道補助看板の設置

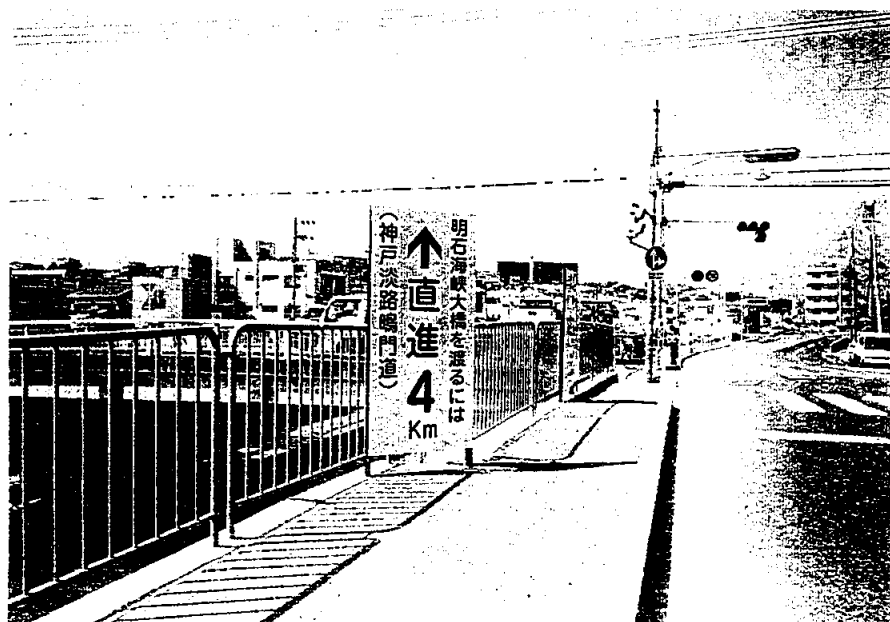
写真一 3



写真一 4

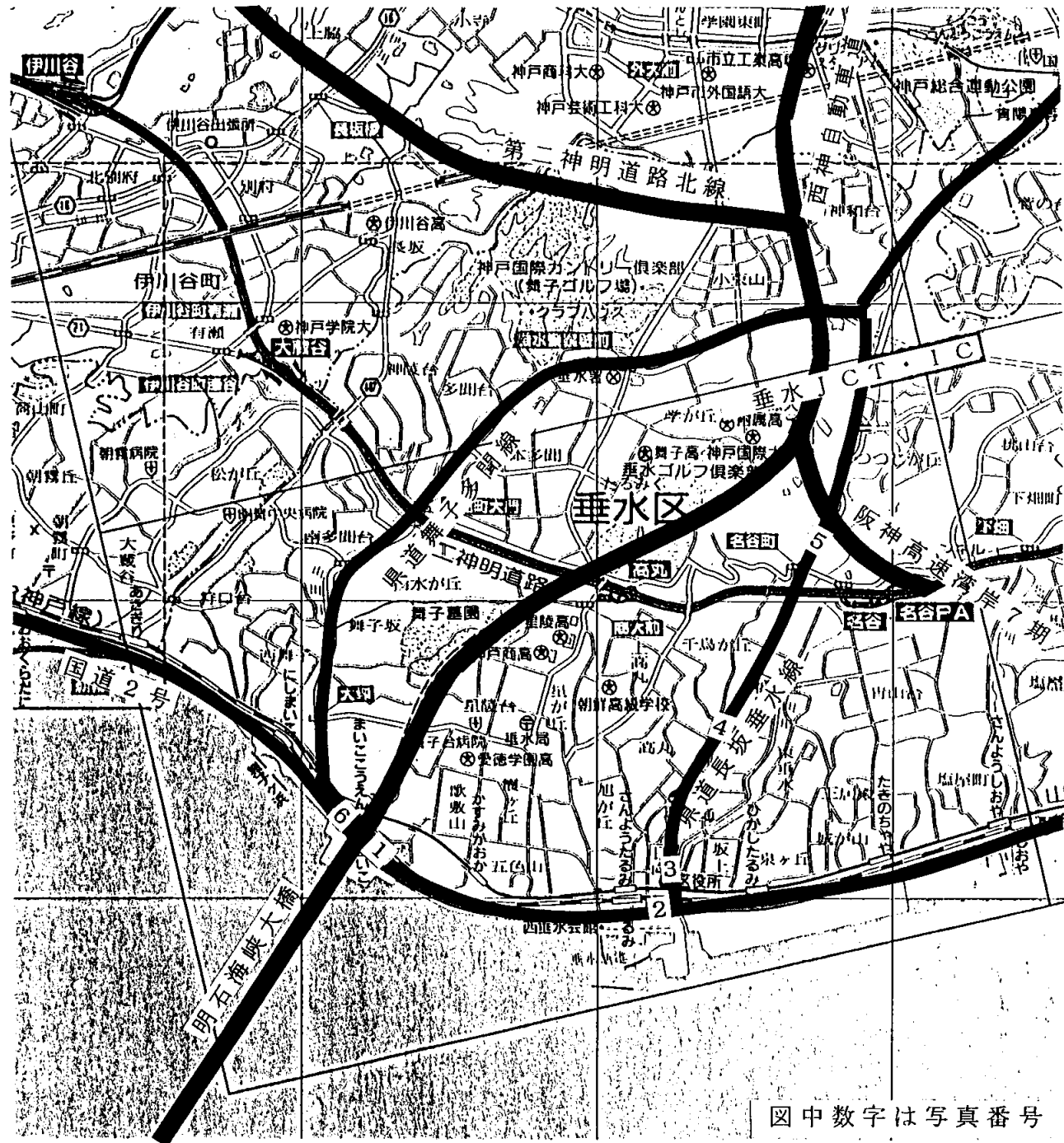


写真一 5



写真一 6

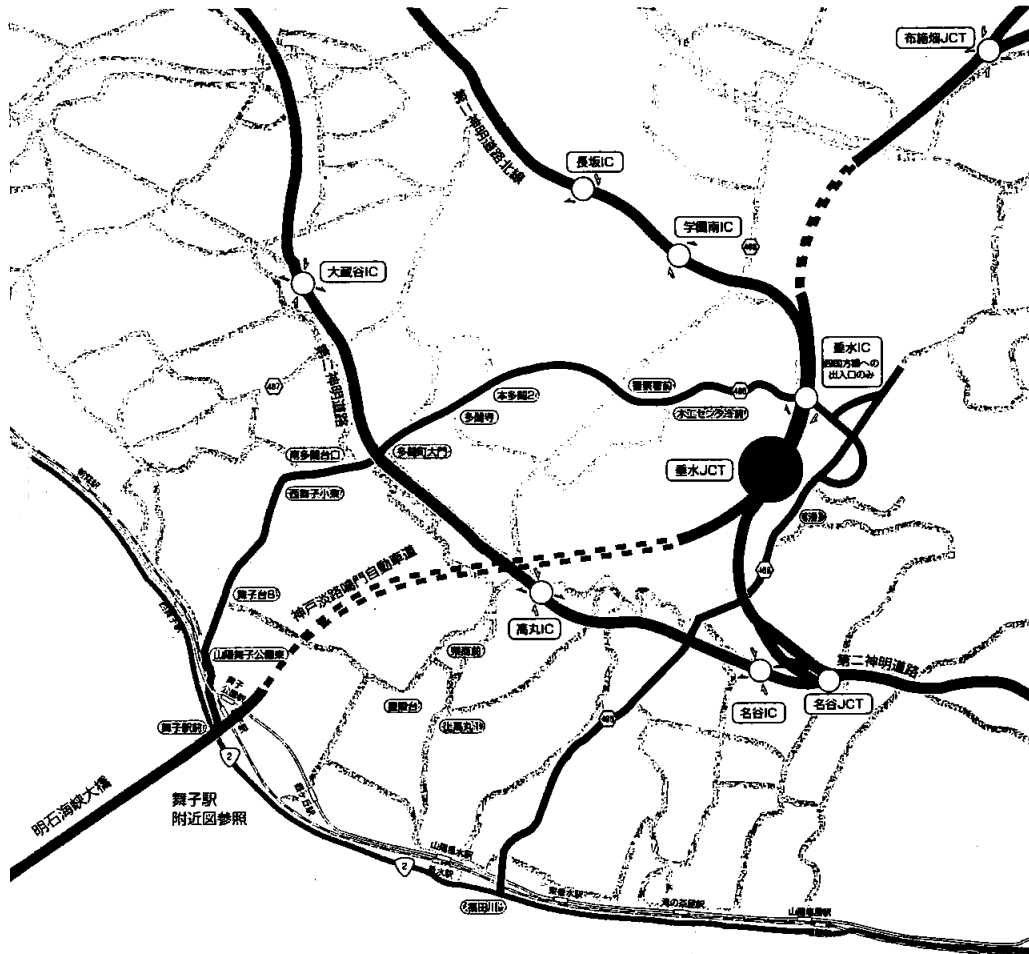




图中数字は写真番号



本州から明石海峡大橋へは 垂水ジャンクションを経由して下さい

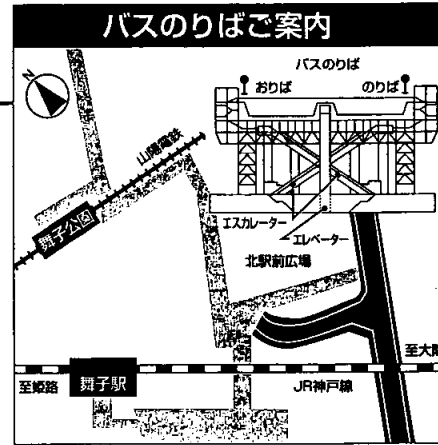
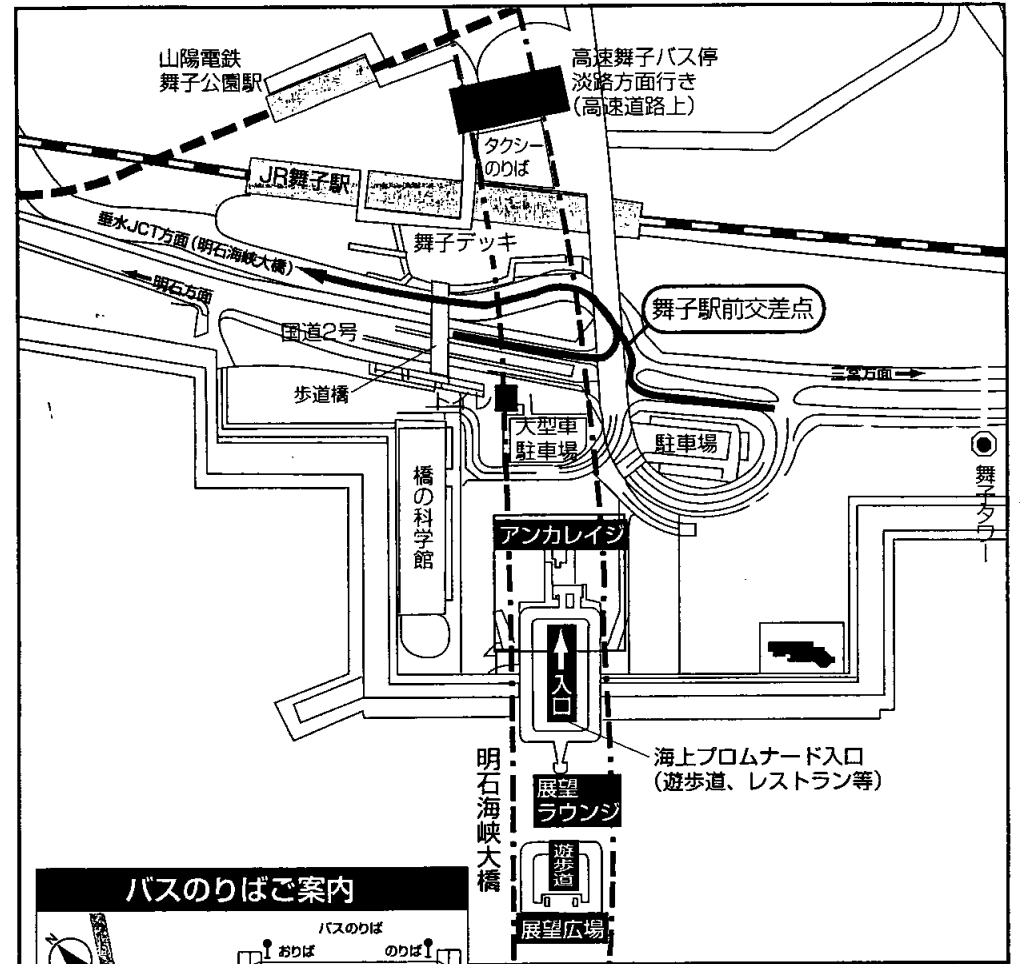


⚠️ ご注意ください!

- 一般国道2号から直接明石海峡大橋に乗ることはできません。
- 本州から明石海峡大橋へは、垂水ジャンクションを経由してください。
垂水ジャンクションには一般道からの出入口も設置されていますが、四国・淡路方面との行き来に限られています。
- 大橋付近の一般道路から大橋に乗れるICは次の通りです。

第二神明道路 **須磨IC** **玉津IC** **大久保IC** 第三神明道路北線 **長坂IC**

舞子駅付近

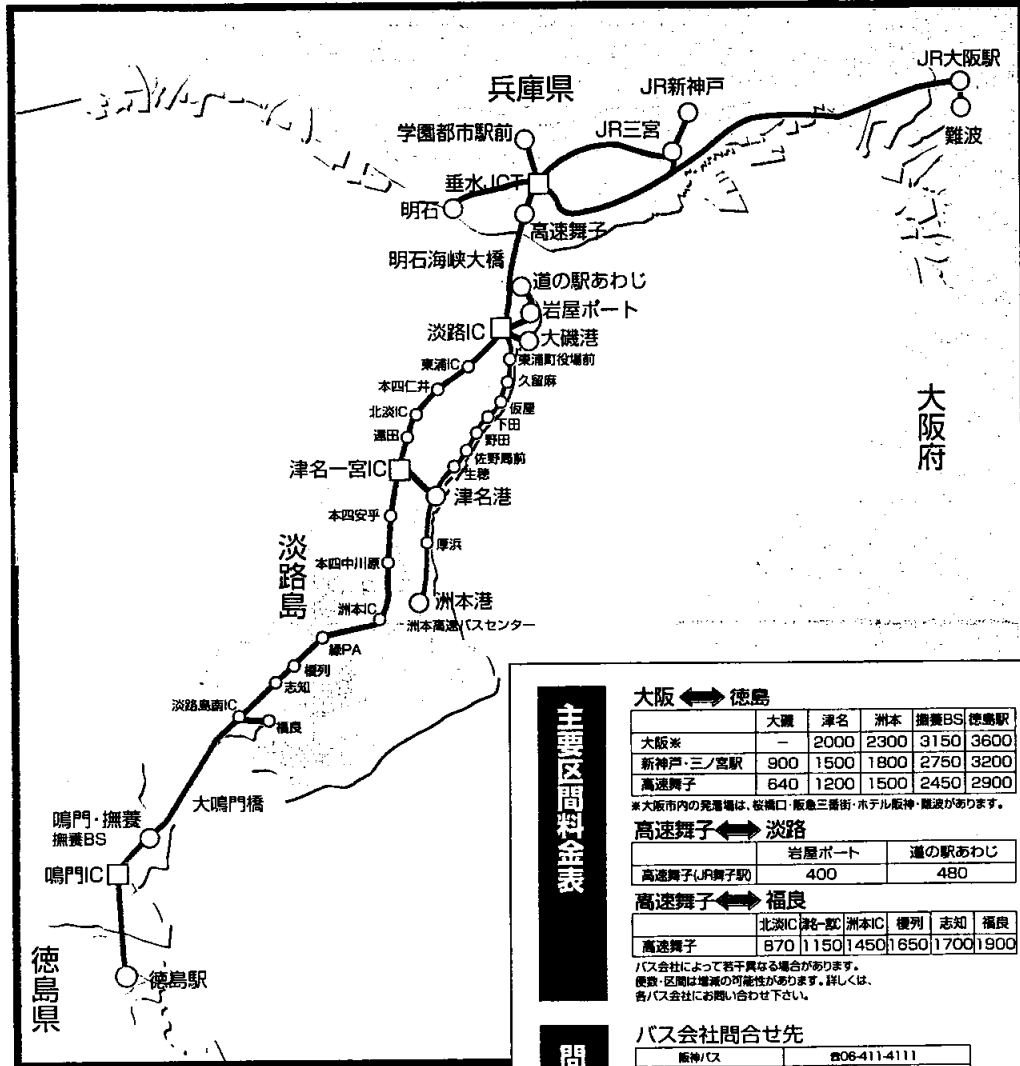


バスのりばへは、エスカレーター・エレベーターをご利用下さい。

いっしょに、
建設省 近畿地方建設局
阪神国道工事事務所

明石海峡大橋を渡る、見る、知る、バスで行く所着・降り・淡路、徳島

明石海峡大橋関連バス路線図



主要区間料金表

	大阪	津名	洲本	撫養BS	徳島駅
大阪*	-	2000	2300	3150	3600
新神戸・三ノ宮駅	900	1500	1800	2750	3200
高速舞子	640	1200	1500	2450	2900

*大阪市内の発着場は、桜橋口・阪急三番街・ホテル阪神・難波があります。

	岩屋ポート	道の駅あわじ
高速舞子(JR舞子駅)	400	480

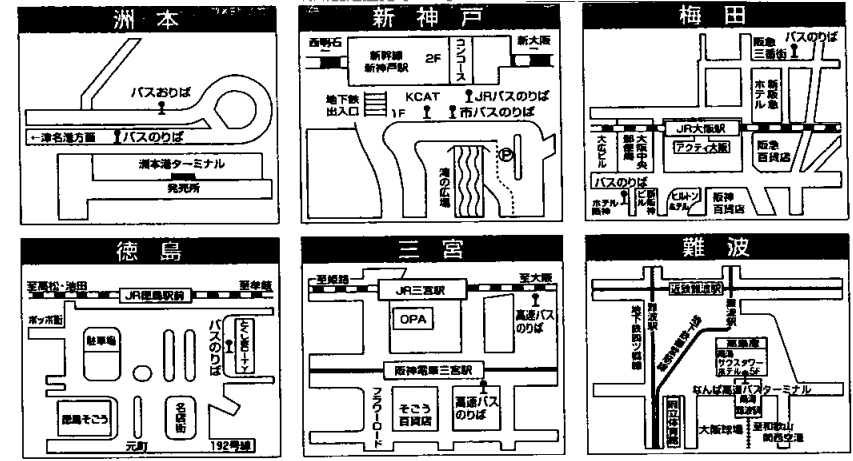
	北淡IC	淡路IC	洲本IC	備前	志知	福良
高速舞子	670	1150	1450	1650	1700	1900

バス会社によって若干異なる場合があります。便数・区間は増減の可能性があります。詳しくは、各バス会社にお問い合わせ下さい。

問合せ先

阪神バス	☎06-411-4111
南海バス	☎06-643-1007
阪急バス	☎06-868-3147
徳島バス	☎0886-22-1826
JR西日本バス	☎06-345-0489
JR四国バス	☎0886-94-2016
本四海峡バス	☎078-383-0111
神姫バス	☎078-231-5561
山陽バス	☎078-782-8068
淡路交通	☎0799-22-3121

バスのりばのご案内



大阪 ↔ 徳島

運行会社	運行系統	所要時間	主要な停車停留所
JR西日本、JR四国 本四海峡バス	大阪駅(桜橋口)～徳島駅	約2時間40分 約2時間30分	撫養BS
阪神 南海 徳島バス 阪急バス	なんば高速ターミナル～徳島駅前 大阪(阪急三番街)～徳島駅前 大阪駅前(ホテル阪神)～徳島駅前 大阪駅前(ホテル阪神)～徳島駅前	約3時間20分 約3時間15分 約2時間50分 約2時間50分	大阪(阪急三番街)、大阪駅前(ホテル阪神)、鳴門撫養、 鳴門撫養、 鳴門撫養、大阪(阪急三番街)

神戸 ↔ 徳島

運行会社	運行系統	所要時間	主要な停車停留所
JR西日本 JR四国 本四海峡バス	新神戸駅～徳島駅 高速舞子～徳島駅	約1時間55分 約2時間00分 約1時間30分 約1時間25分	三ノ宮駅(高速舞子)、 撫養BS 撫養BS
神姫バス 阪神 山陽 徳島バス	三ノ宮駅～徳島駅前 神戸(三宮)～徳島駅前 学園都市駅前～徳島駅前	約2時間00分 約2時間00分 約1時間35分	(高速舞子)、鳴門撫養、 鳴門撫養、(高速舞子) 高速舞子、鳴門撫養

大阪 ↔ 淡路

運行会社	運行系統	所要時間	主要な停車停留所
JR西日本 本四海峡バス	大阪駅(桜橋口)～洲本	約2時間05分	津名
淡路交通 阪急バス	大阪(阪急三番街)～洲本高速バスセンター	約2時間00分	津名港

神戸 ↔ 淡路

運行会社	運行系統	所要時間	主要な停車停留所
JR西日本 本四海峡バス	新神戸駅～洲本	約1時間35分	三ノ宮駅、津名
淡路交通 神姫バス	三ノ宮駅～(新神戸トンネル経由)～洲本高速バスセンター 三ノ宮駅～(阪神高速神戸線経由)～洲本高速バスセンター	約1時間25分 約1時間20分	(高速舞子)、津名港 (高速舞子)、津名港
JR西日本 本四海峡バス	新神戸駅～大磯	約50分	三ノ宮駅(高速舞子)
淡路交通、山陽	学園都市駅前～洲本高速バスセンター	約1時間05分	高速舞子、津名港

舞子 ↔ 淡路

運行会社	運行系統	所要時間	主要な停車停留所
淡路交通 神姫バス 山陽 本四海峡バス	高速舞子～岩屋ポート 高速舞子～道の駅あわじ	約15分 約20分	岩屋ポート
JR西日本 本四海峡バス	高速舞子～洲本	約1時間00分	津名
JR西日本、本四海峡バス 淡路交通	福良～高速舞子 津名港～高速舞子	約1時間20分 約40分	淡路島南IC、洲本IC、北淡IC 東浦IC、淡路IC 生穂、飯屋、久留麻 淡路IC

明石海峡大橋関連バス路線一覧表