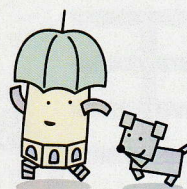
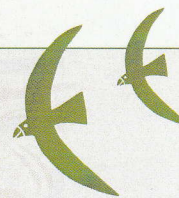


2026年  
正月ミニ企画展

# きつと馬九行久



干支にちなんで、午年の年賀状や馬の郷土玩具・彫像、絵馬（複製）などを展示します。

とてもおしゃれな数々の作品をお楽しみください。

なかでも、新発見の馬の彫像（伝、島雪斎作）は必見です。

## 関連イベントあんない

スペシャル・キラキラ 無料

【落語会】

妾馬

1/12 (月・祝) 14:00～15:00

お正月らしい

おめでたい噺を演じます。

●演じ手：葵亭真月さん



知って・フムフム 無料

【館長の歴史教室】

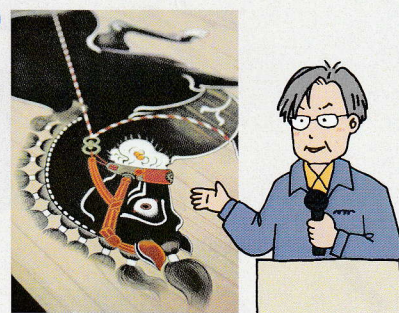
ちょっと意外な？

絵馬の歴史

1/17 (土) 14:00～15:30

坂井市にもたくさん残る  
絵馬について語ります。

●講師：笠松雅弘（当館館長）



知って・フムフム 無料

【学芸員の歴史教室】

馬のお話一馬は

いつやってきた!?

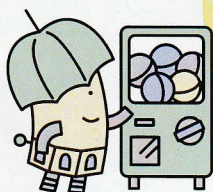
1/31 (土) 14:00～15:30

馬が今の日本にいつからいたのか？

馬と人の歴史について

お話しします。

●講師：中田那々子（当館学芸員）



## 福袋ガチャ

1月4日(日)～  
なくなり次第終了

- クリアファイル賞（クリアファイル）
- 特別展賞（特別展グッズ）
- 龍翔賞（コースター・マグカップなど）

その他アクリルキーホルダーや  
パズルなど、いずれかが  
当たります。

## 観覧ゲーム

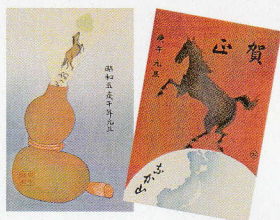
きつと馬九行久  
9頭の馬はどこだっ!?

会期中、常設展示場に隠れる  
9頭の馬のフィギュアを  
探すゲームを開催します。

参加者には、馬のイラスト入り  
缶バッジ9種類の中から  
ひとつプレゼントします。



## おもな展示資料



午年（1930）の  
年賀状



馬の彫像  
（伝、島雪斎作）



馬の郷土玩具  
（内嶋コレクションほか）



夢楽洞の絵馬  
（複製）



馬の陶像  
（楠部彌弐作）

## イベント参加にあたって…

- 参加後、館内を見学される方は、別途入館料必要  
（高校生以下無料）。
- イベント参加の方には、入館割引特典があります！

  
坂井市龍翔博物館  
Sakai City Museum

## 【問い合わせ先】

TEL 0776-82-5666

受付時間：開館日の9:00～17:00

★都合により日時・内容を変更する場合があります。