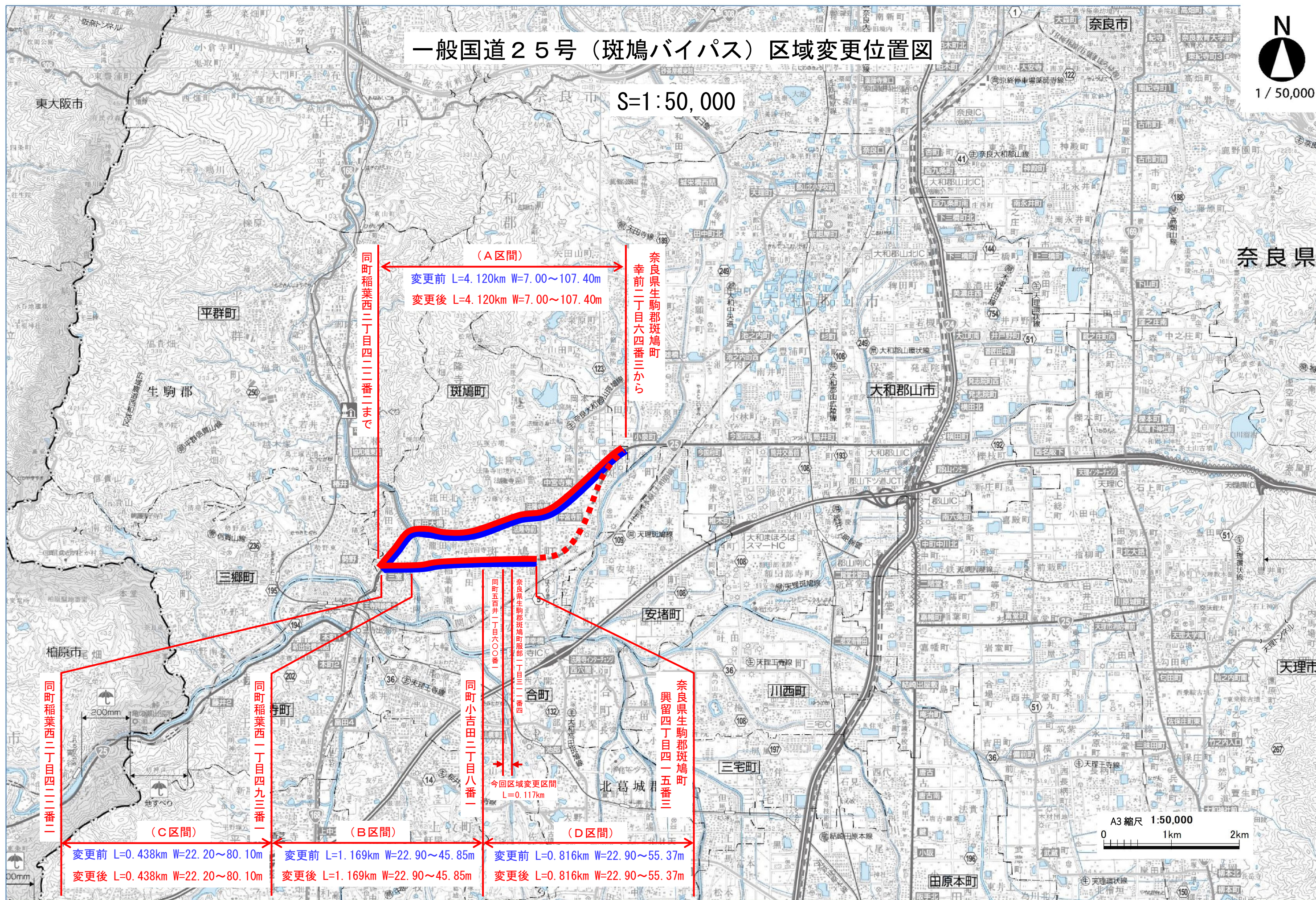


一般国道25号（斑鳩バイパス）区域変更位置図

S=1:50,000



1/50,000



同町稲葉西二丁目四二三番二まで

(A 区間)

変更前 L=4.120km W=7.00~107.40m

変更後 L=4.120km W=7.00~107.40m

奈良県生駒郡斑鳩町
幸前二丁目六四番三から

同町五百井一丁目六〇〇番一

奈良県生駒郡斑鳩町
同町五百井一丁目六〇〇番一

同町小吉田二丁目八番一

今回区域変更区間
L=0.117km

奈良県生駒郡斑鳩町
興留四丁目四一五番三

(C 区間)

変更前 L=0.438km W=22.20~80.10m

変更後 L=0.438km W=22.20~80.10m

(B 区間)

変更前 L=1.169km W=22.90~45.85m

変更後 L=1.169km W=22.90~45.85m

(D 区間)

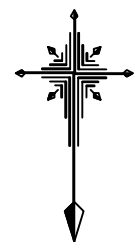
変更前 L=0.816km W=22.90~55.37m

変更後 L=0.816km W=22.90~55.37m

A3 縮尺 1:50,000

0 1km 2km

一般国道25号（斑鳩バイパス）区域変更平面図



奈良県生駒郡斑鳩町
興留四丁目四一五番三まで
図面省略

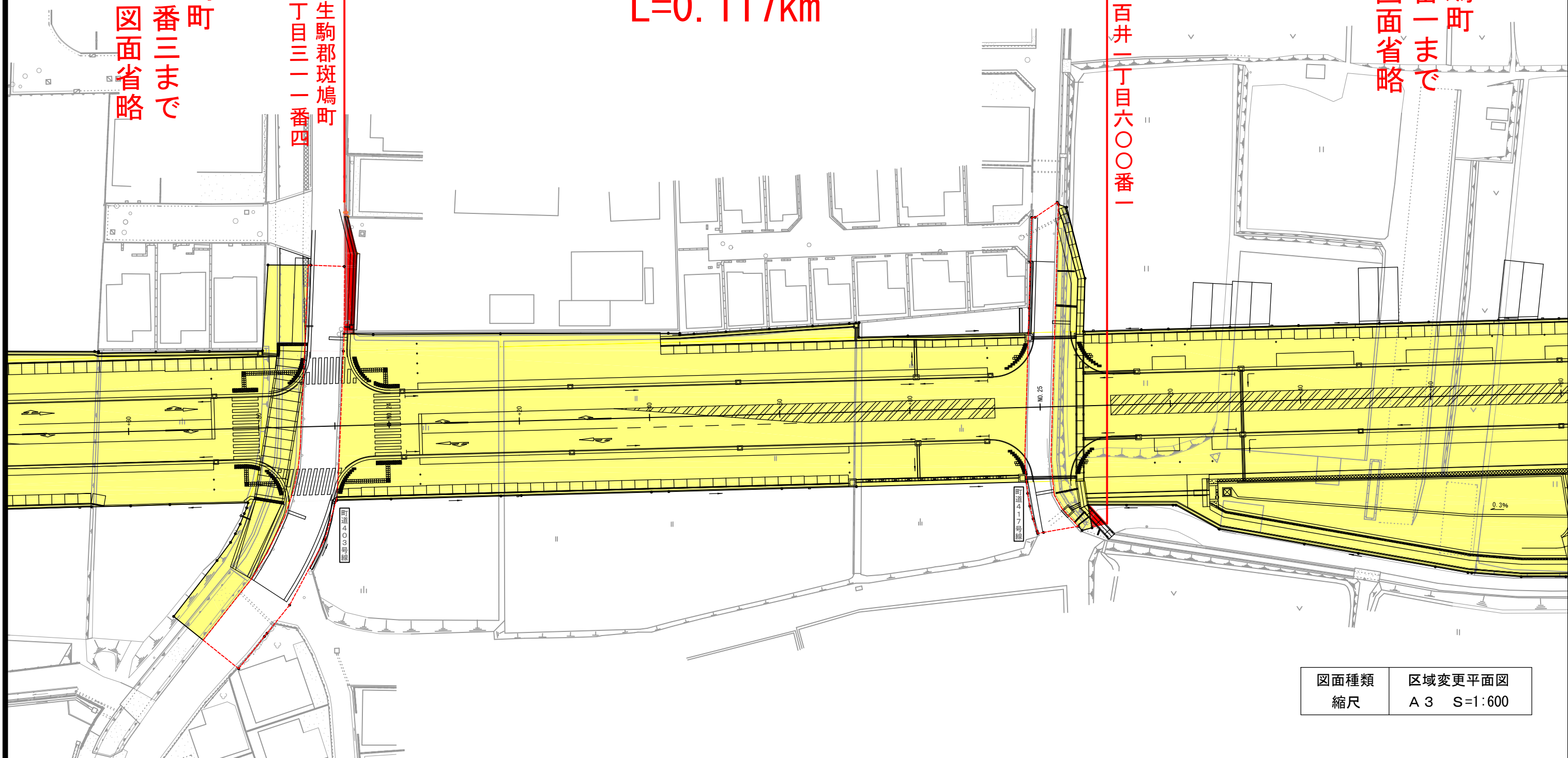
奈良県生駒郡斑鳩町
服部一丁目三一一番四

D 区 間
L=0.816km W=22.90~55.37m

今回区域変更区間
L=0.117km

同町五百井二丁目六〇〇番一

奈良県生駒郡斑鳩町
小吉田二丁目八番一まで
図面省略



図面種類	区域変更平面図
縮尺	A3 S=1:600