

一般国道1号

縮尺 A3 1:50000

区域変更 位置図

1号 大阪府内 L=20,617m

区域変更区間

L=0.380km

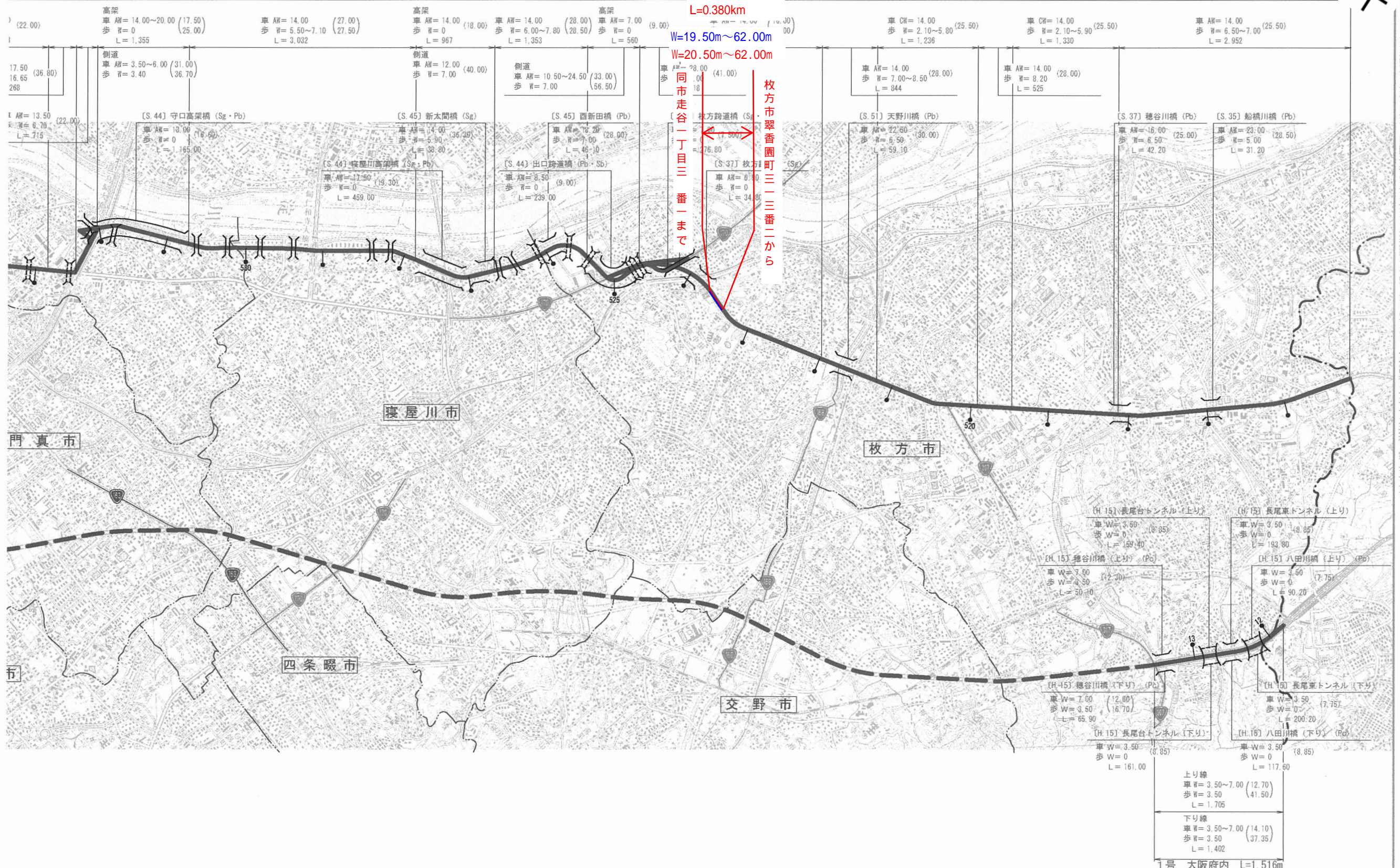
L=0.380km

W=19.50m~62.00m

W=20.50m~62.00m

同市走谷一丁目三番一まで

枚方市翠香園町三三三番二から



図は、国土地理院長の承認を得て、同院発行の五万分一地形図を複製したものである。(承認番号)平一六近機第三三三三

: 50,000

1,000 500 0 1,000 2,000 3,000 4,000m

枚方市翠香園町三一三番二から

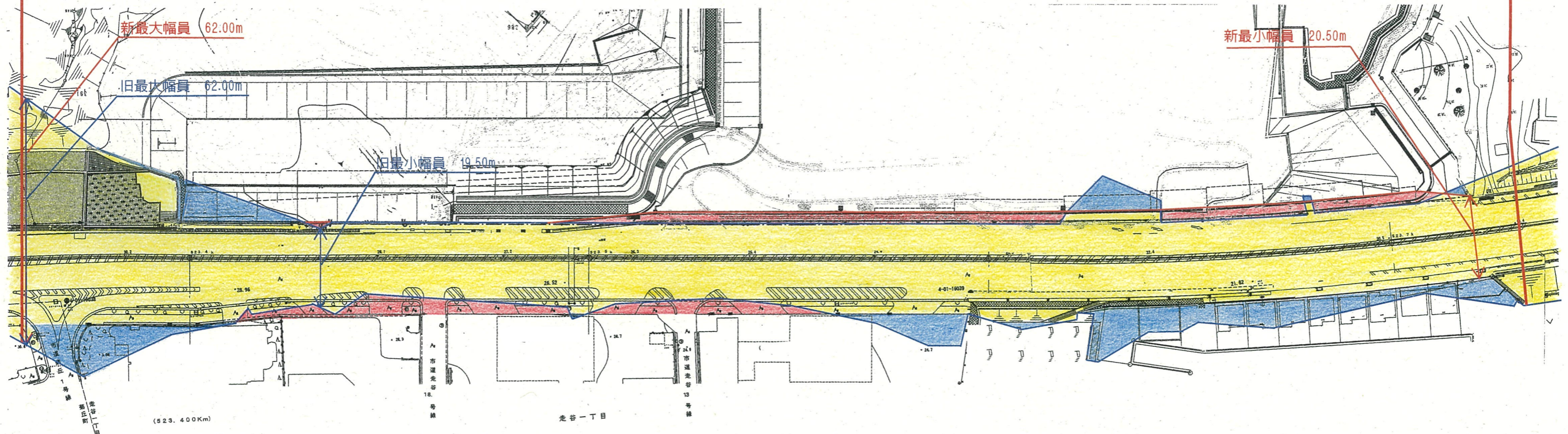
一般国道1号 区域変更平面図

S=1:1000

区域変更区間

L=0.380km

L=0.380km



同市走谷一丁目三〇番一まで

図面種類 区域変更平面図

縮尺 A3 S=1:1000