

区域変更位置図



変更前・変更後最大幅員 L=90m

変更前・変更後最小幅員 L=54m

起点 栗東市六地藏字海道山三番二

455.187KP

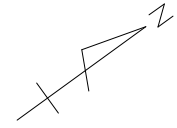
区域変更区間L=216m

終点 栗東市六地藏字杉谷四三番

455.403KP

S=1 : 50000

滋賀県
栗東市
六地藏



区域変更区間 L=216m

終点 栗東市六地藏字杉谷四三番

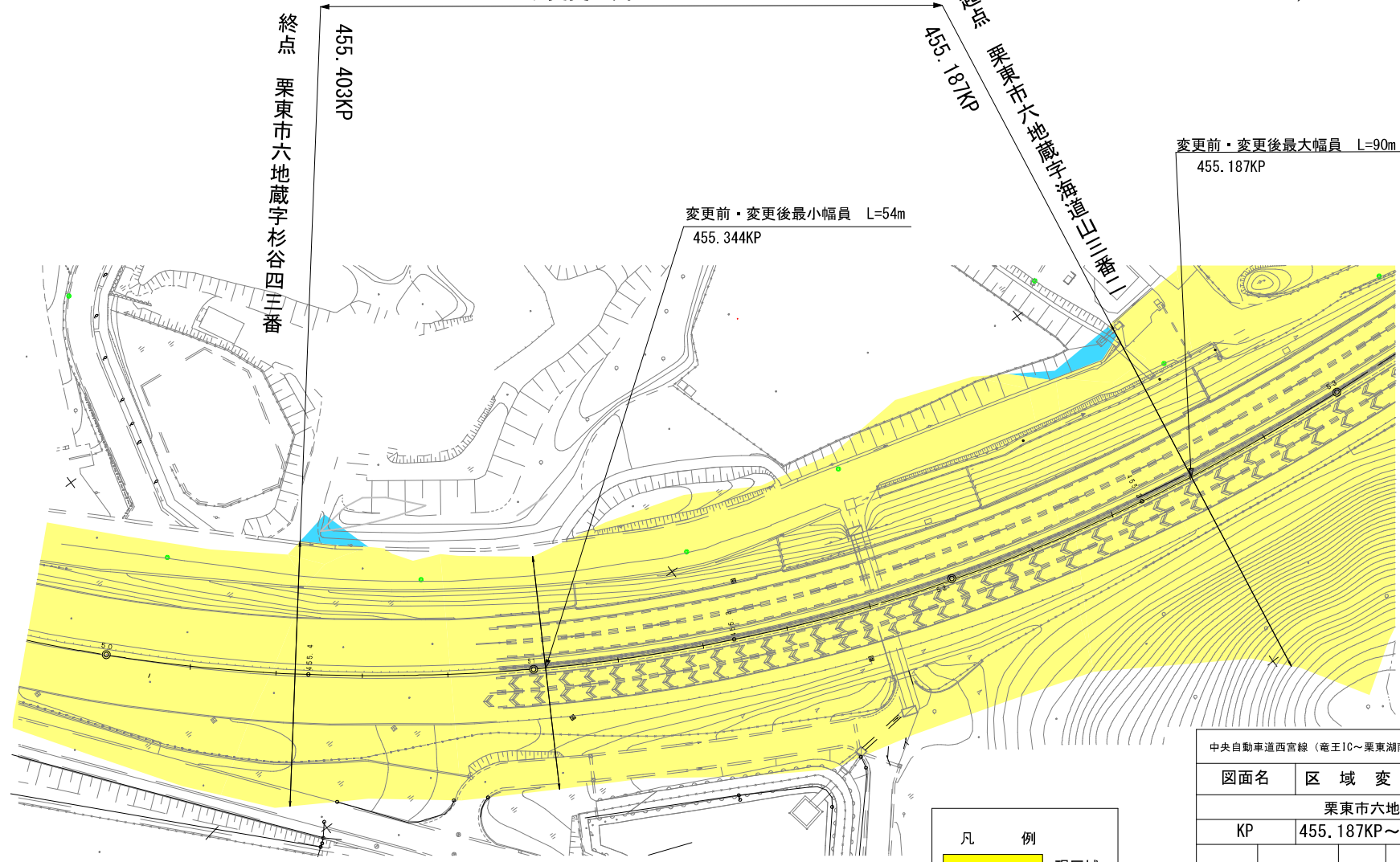
455.403KP

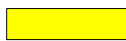

起点 栗東市長靴塚字坂畑三川筋

455.187KP

変更前・変更後最小幅員 L=54m
455.344KP

変更前・変更後最大幅員 L=90m
455.187KP



凡	例
	現区域
	区域減

中央自動車道西宮線（善王IC～栗東湖南IC）			
図面名	区域変更図		
	栗東市六地藏		
KP	455.187KP～455.403KP		
番号		縮尺	1：1000
令和8年3月 作成			
独立行政法人 日本高速道路保有・債務返済機構			